

倉敷小児感染症サーベイランス

期間: 2017年6月12日 ~ 2017年6月18日

(第24週)

疾患名	病院(施設平均)				
	倉敷地区	児島地区	玉島地区	水島地区	病院平均
RSウイルス感染症					
咽頭結膜熱					
A群溶血性連鎖球菌咽頭炎		6.5		2.3	2.5
感染性胃腸炎	19.7	6.5			9.0
水痘	1.7			0.3	0.8
手足口病	0.3	2.0		1.3	1.1
伝染性紅斑					
突発性発しん	0.3	1.0			0.4
百日咳					
風しん					
ヘルパンギーナ	3.3			0.7	1.5
麻しん					
流行性耳下腺炎	0.3			0.7	0.4
インフルエンザ					
アデノウイルス感染症					
異型肺炎					
無菌性髄膜炎					
計	25.7	16.0		5.3	15.6

疾患名	開業医(施設平均)				
	倉敷地区	児島地区	玉島地区	水島地区	開業医平均
RSウイルス感染症					
咽頭結膜熱	0.3				0.2
A群溶血性連鎖球菌咽頭炎	4.6	2.5	5.0	1.0	4.1
感染性胃腸炎	7.1	6.0	7.3	17.0	7.8
水痘	0.4				0.2
手足口病	3.4	0.5	2.3	2.0	2.6
伝染性紅斑					
突発性発しん	0.9	1.5	0.3		0.8
百日咳					
風しん					
ヘルパンギーナ	1.9				1.0
麻しん					
流行性耳下腺炎	1.1			1.0	0.7
インフルエンザ					
アデノウイルス感染症	1.1				0.6
異型肺炎	0.1				0.1
無菌性髄膜炎					
計	21.0	10.5	15.0	21.0	18.0

疾患名	地域合計(施設平均)				
	倉敷地区	児島地区	玉島地区	水島地区	倉敷市平均
RSウイルス感染症					
咽頭結膜熱	0.2				0.1
A群溶血性連鎖球菌咽頭炎	3.2	4.5	5.0	2.0	3.5
感染性胃腸炎	10.9	6.3	7.3	4.3	8.2
水痘	0.8			0.3	0.4
手足口病	2.5	1.3	2.3	1.5	2.0
伝染性紅斑					
突発性発しん	0.7	1.3	0.3		0.6
百日咳					
風しん					
ヘルパンギーナ	2.3			0.5	1.2
麻しん					
流行性耳下腺炎	0.9			0.8	0.6
インフルエンザ					
アデノウイルス感染症	0.8				0.4
異型肺炎	0.1				0.0
無菌性髄膜炎					
計	22.4	13.3	15.0	9.3	17.1

疾患名	前週比較(施設平均)				
	倉敷地区	児島地区	玉島地区	水島地区	倉敷市平均
RSウイルス感染症					
咽頭結膜熱	0.1				0.0
A群溶血性連鎖球菌咽頭炎	0.2	-0.8	-0.3	-1.3	-0.3
感染性胃腸炎	1.4	-0.3	2.7	0.5	1.1
水痘	-0.4		-0.3	-0.3	-0.3
手足口病	-0.9	0.8		1.0	-0.1
伝染性紅斑	-0.2	-0.3			-0.1
突発性発しん	0.4	0.3	0.3	-0.3	0.2
百日咳					
風しん					
ヘルパンギーナ	-0.4		-0.3		-0.2
麻しん					
流行性耳下腺炎	-0.7	-0.3			-0.4
インフルエンザ	-0.1			-1.0	-0.2
アデノウイルス感染症	-0.5	-0.5			-0.3
異型肺炎	0.1				0.0
無菌性髄膜炎					
計	-1.0	-1.0	2.0	-1.3	-0.6

# 流行施設名等

調査期間 2017年 6月12日 ~ 2017年6月18日

(第 24週)

	病名	流行施設名等
1	RSウイルス感染症	
2	咽頭結膜熱	新田保(1)、大内保(1)
3	A群溶血性連鎖球菌咽頭炎	葦高小(1)、南小(1)、まこと幼(1)、大高小(2)、中島小(1)、瀬崎小(1)、児島中(1)、琴浦西小(3)、就実大学(1)、琴浦中保(1)、あさひ幼(3)、大内町保(1)、竜王保(1)、児島小(2)、赤碓保(1)、乙島小(2)、第二敬愛幼(2)、勇崎幼(1)、玉島南小(1)、四福小(1)、せざき保(1)、水島保(1)、自宅(1)、連島東小(1)、こざくら保(1)、万寿東小(1)、豊洲保(1)、中庄小(1)、美和保(2)、中州保(1)、船穂保(1)、天城中(1)、老松小(1)、老松幼(1)
4	感染性胃腸炎	こざくら保(3)、浦田保(1)、大高小(1)、自宅(3)、富田小(1)、一福小(1)、まこと幼(1)、慈愛幼(1)、ゆりかご保(1)、のぞみ保(2)、連島保(2)、天城小(1)、岡山商大付属高(1)、味野中(1)、琴浦中保(1)、三宝保(1)、新田こども園(2)、大島保(1)、琴浦西小(1)、赤碓小(1)、琴浦西保(1)、乙島小(2)、玉島南小(3)、勇崎幼(2)、黒崎保(1)、柏島保(1)、不明(1)、アデノウイルス(1)、中庄幼(1)、竹中幼(1)、菅生小(1)、東小(1)、岡田小(1)、中庄小(1)、第二まこと幼(1)、菅生幼(1)、羽島保(1)、龍昌保(1)、豊洲保(1)、杉の子第一保(1)、しらゆり幼(1)、大内保(1)、葦高小(1)、万寿幼(1)
5	水痘	中庄小(1)、老松小(1)、新田幼(1)、大高幼(1)
6	手足口病	美和保(1)、清心保(2)、一福保(2)、まこと幼(1)、龍昌保(2)、船穂保(2)、竹中保(1)、同心幼(2)、稗田保(1)、ファミレウタ(2)、黒崎保(2)、船穂小(1)、聖和保(1)、五福保(1)、奈良佐保幼(1)、杉の子第二(1)、中庄小(1)、自宅(1)、琴浦東幼(1)、味野幼(1)
7	伝染性紅斑	
8	突発性発しん	弘江保(1)、連島保(1)、三和保(1)、和井田保(1)
9	百日咳	
10	風しん	
11	ヘルパンギーナ	西阿知幼(1)、大高小(1)、水島保(2)、中州こども園(1)、帯江保(1)、龍昌保(1)、連島南小(1)、羽島保(1)、旭丘(1)
12	麻しん	
13	流行性耳下腺炎	ゆりかご保(1)、粒江小(1)、三福保(1)、のぞみ保(2)、大高幼(1)、かめやま保(1)、箕島保(1)、二福(1)
14	インフルエンザ	
15	アデノウイルス感染症	ひまわり保(2)、羽島保(1)、新田保(1)、早沖保(1)
16	異型肺炎	中庄小(1)
17	無菌性髄膜炎	

## 【備考】

i) アデノウイルス迅速法陽性 6例

ii) インフルエンザ型A型 3例 天城中、親和保、倉敷支援学校

iii) インフルエンザ型B型

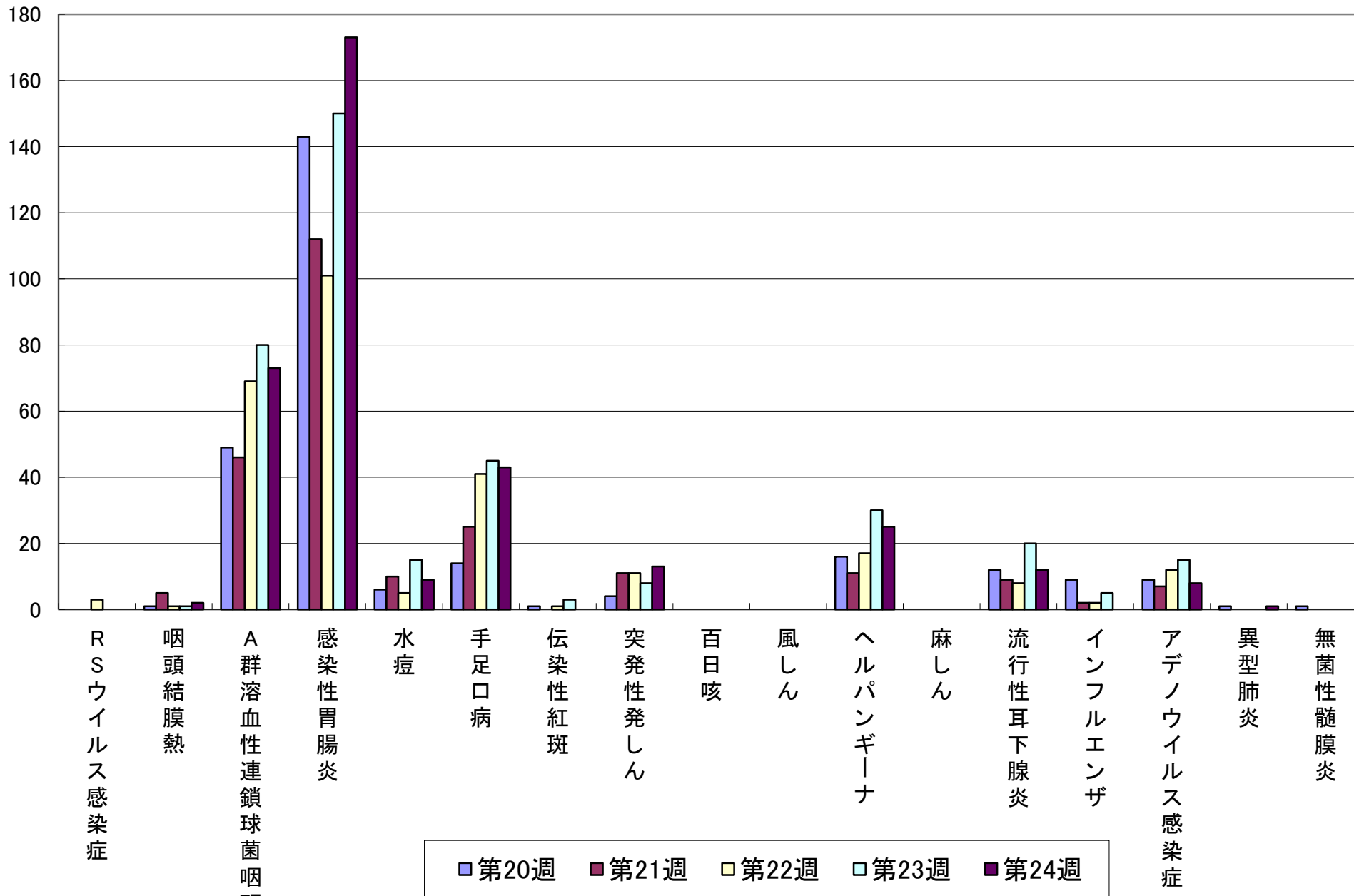
iv) インフルエンザ不明 例

iii) 細菌性胃腸炎(起炎菌等) 病原性大腸菌O25 病原性大腸菌O1(6才女:推定原因ヤキニク)

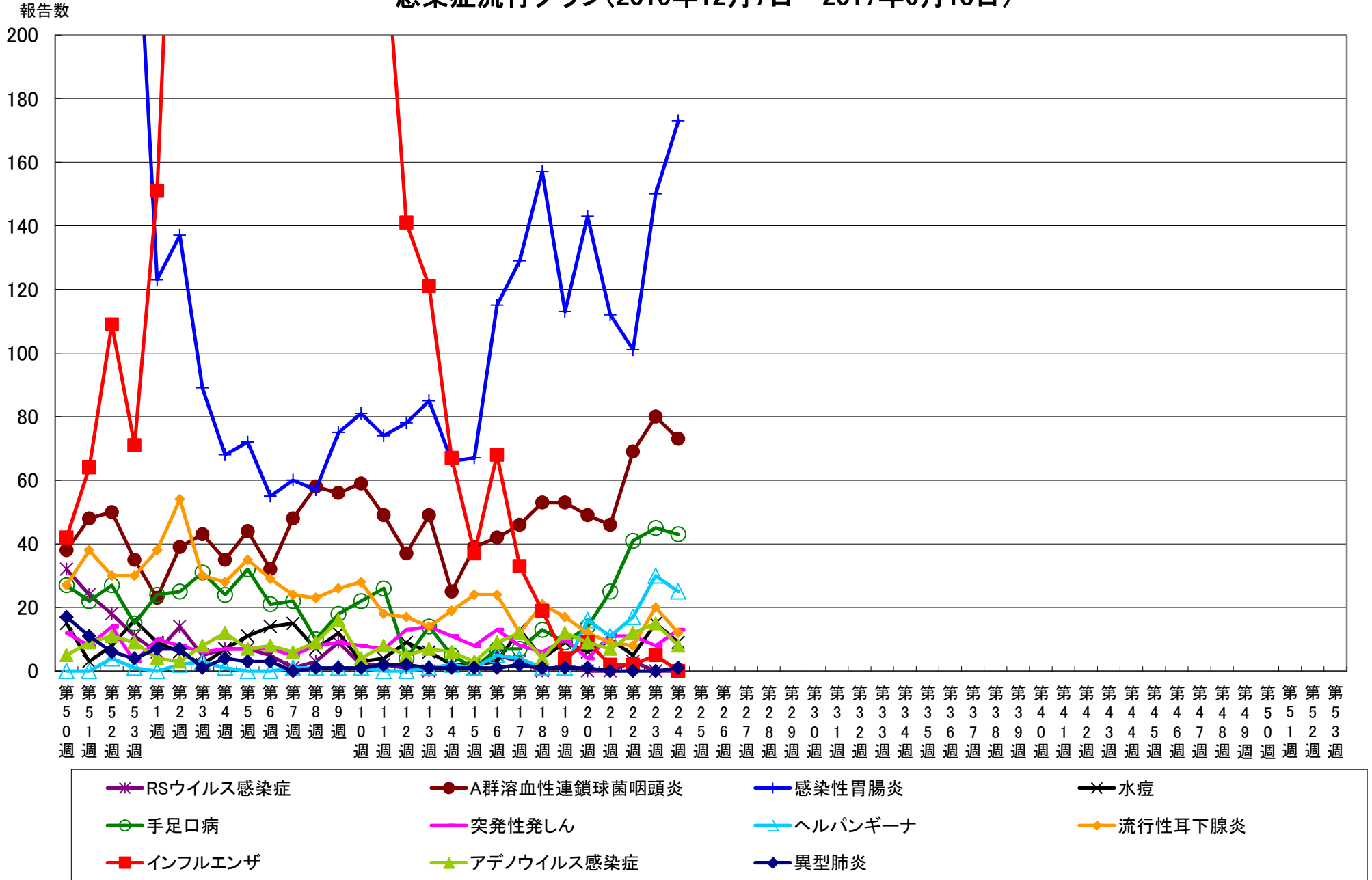
その他 マイコプラズマ感染症(4) 茶屋町保、キャンピロバクター腸炎(1名、老松小)

報告数

# 感染症流行グラフ(過去5週:2017年5月15日~2017年6月18日)



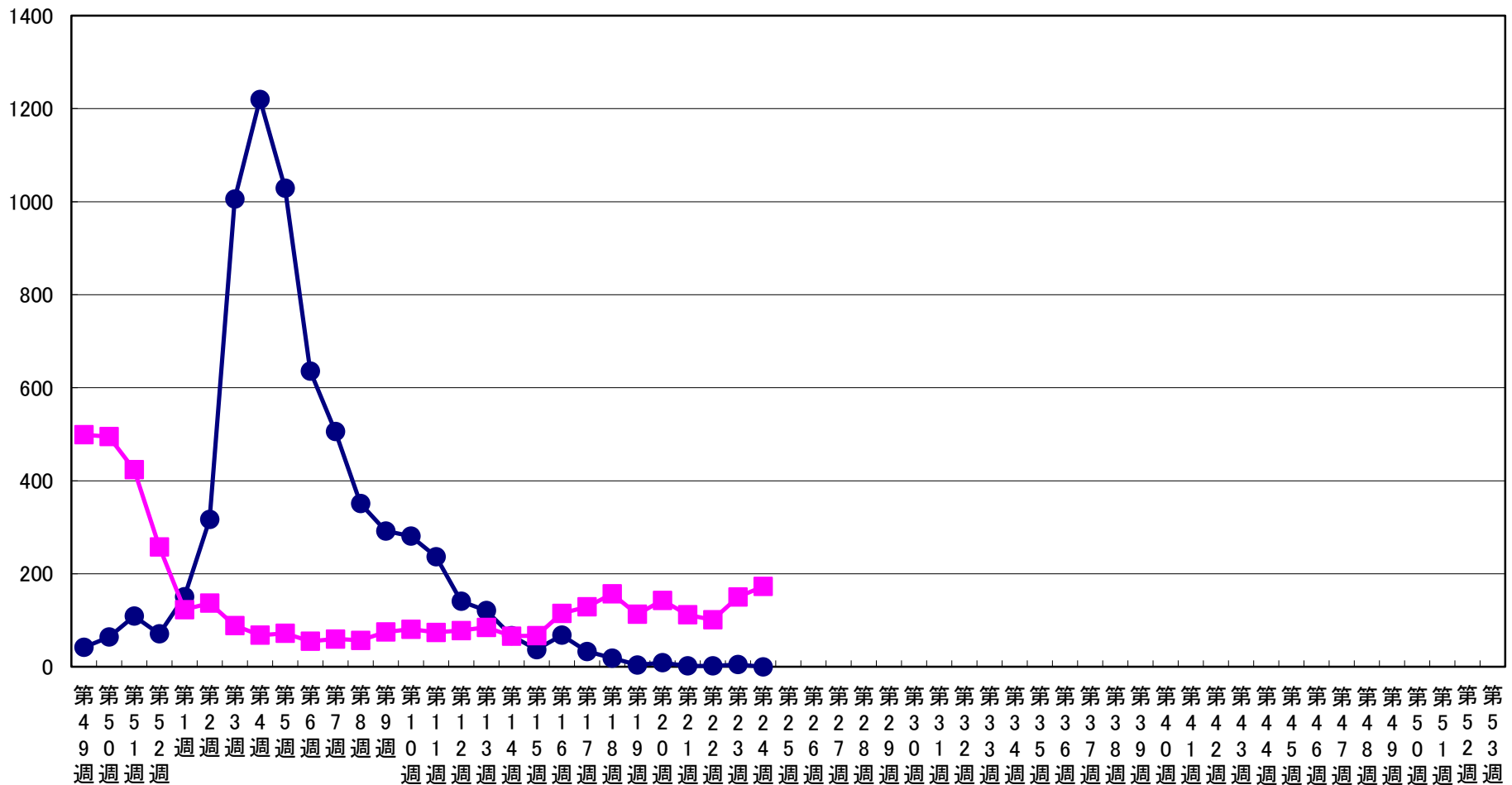
# 感染症流行グラフ(2015年12月7日～2017年6月18日)



※2006年度の合計報告数が200例以上の感染症をグラフにしています(RSウイルス感染症、インフルエンザは記載)。

# インフルエンザ・感染性胃腸炎 流行状況

報告数



● インフルエンザ      ■ 感染性胃腸炎