

倉敷小児感染症サーベイランス

期間: 2017年10月2日 ~ 2017年10月8日

(第39週)

| 疾患名          | 病院(施設平均) |      |      |      | 病院平均 |
|--------------|----------|------|------|------|------|
|              | 倉敷地区     | 児島地区 | 玉島地区 | 水島地区 |      |
| RSウイルス感染症    | 5.3      | 0.5  |      | 7.3  | 4.9  |
| 咽頭結膜熱        |          |      |      |      |      |
| A群溶血性連鎖球菌咽頭炎 |          | 2.0  |      | 1.0  | 0.9  |
| 感染性胃腸炎       | 7.3      | 3.0  |      |      | 3.5  |
| 水痘           | 1.0      |      |      |      | 0.4  |
| 手足口病         | 3.0      | 2.0  |      | 1.0  | 2.0  |
| 伝染性紅斑        |          |      |      |      |      |
| 突発性発しん       |          | 0.5  |      | 0.7  | 0.4  |
| 百日咳          |          |      |      |      |      |
| 風しん          |          |      |      |      |      |
| ヘルパンギーナ      |          |      |      |      |      |
| 麻しん          |          |      |      |      |      |
| 流行性耳下腺炎      |          | 1.0  |      | 0.3  | 0.4  |
| インフルエンザ      |          |      |      |      |      |
| アデノウイルス感染症   |          |      |      | 0.7  | 0.3  |
| 異型肺炎         |          |      |      |      |      |
| 無菌性髄膜炎       |          |      |      |      |      |
| 計            | 16.7     | 9.0  |      | 11.0 | 12.6 |

| 疾患名          | 開業医(施設平均) |      |      |      | 開業医平均 |
|--------------|-----------|------|------|------|-------|
|              | 倉敷地区      | 児島地区 | 玉島地区 | 水島地区 |       |
| RSウイルス感染症    | 12.7      | 3.0  | 1.7  | 5.0  | 8.1   |
| 咽頭結膜熱        |           |      | 0.3  |      | 0.1   |
| A群溶血性連鎖球菌咽頭炎 | 1.1       | 1.5  | 4.0  |      | 1.8   |
| 感染性胃腸炎       | 2.0       | 1.5  | 2.7  | 5.0  | 2.3   |
| 水痘           | 0.6       |      |      |      | 0.3   |
| 手足口病         | 2.4       | 3.5  | 1.3  | 7.0  | 2.7   |
| 伝染性紅斑        | 0.1       |      |      | 1.0  | 0.2   |
| 突発性発しん       | 0.6       | 0.5  | 0.3  |      | 0.5   |
| 百日咳          |           |      |      |      |       |
| 風しん          |           |      |      |      |       |
| ヘルパンギーナ      | 0.1       |      |      |      | 0.1   |
| 麻しん          |           |      |      |      |       |
| 流行性耳下腺炎      | 0.3       |      |      | 1.0  | 0.2   |
| インフルエンザ      |           |      |      |      |       |
| アデノウイルス感染症   | 0.3       |      |      |      | 0.2   |
| 異型肺炎         |           |      |      |      |       |
| 無菌性髄膜炎       |           |      |      |      |       |
| 計            | 20.3      | 10.0 | 10.3 | 19.0 | 16.3  |

| 疾患名          | 地域合計(施設平均) |      |      |      | 倉敷市平均 |
|--------------|------------|------|------|------|-------|
|              | 倉敷地区       | 児島地区 | 玉島地区 | 水島地区 |       |
| RSウイルス感染症    | 10.5       | 1.8  | 1.7  | 6.8  | 6.9   |
| 咽頭結膜熱        |            |      | 0.3  |      | 0.0   |
| A群溶血性連鎖球菌咽頭炎 | 0.8        | 1.8  | 4.0  | 0.8  | 1.4   |
| 感染性胃腸炎       | 3.6        | 2.3  | 2.7  | 1.3  | 2.8   |
| 水痘           | 0.7        |      |      |      | 0.3   |
| 手足口病         | 2.6        | 2.8  | 1.3  | 2.5  | 2.4   |
| 伝染性紅斑        | 0.1        |      |      | 0.3  | 0.1   |
| 突発性発しん       | 0.4        | 0.5  | 0.3  | 0.5  | 0.4   |
| 百日咳          |            |      |      |      |       |
| 風しん          |            |      |      |      |       |
| ヘルパンギーナ      | 0.1        |      |      |      | 0.0   |
| 麻しん          |            |      |      |      |       |
| 流行性耳下腺炎      | 0.2        | 0.5  |      | 0.5  | 0.3   |
| インフルエンザ      |            |      |      |      |       |
| アデノウイルス感染症   | 0.2        |      |      | 0.5  | 0.2   |
| 異型肺炎         |            |      |      |      |       |
| 無菌性髄膜炎       |            |      |      |      |       |
| 計            | 19.2       | 9.5  | 10.3 | 13.0 | 14.9  |

| 疾患名          | 前週比較(施設平均) |      |      |      | 倉敷市平均 |
|--------------|------------|------|------|------|-------|
|              | 倉敷地区       | 児島地区 | 玉島地区 | 水島地区 |       |
| RSウイルス感染症    | 3.0        | 1.3  | 0.7  | 1.0  | 2.0   |
| 咽頭結膜熱        |            |      |      | -0.8 | -0.1  |
| A群溶血性連鎖球菌咽頭炎 | -0.9       | -2.3 | 0.7  | -2.5 | -1.2  |
| 感染性胃腸炎       | -1.3       | 0.8  | 1.7  | -0.5 | -0.3  |
| 水痘           | 0.2        | -0.3 | -0.3 |      |       |
| 手足口病         | -0.8       | 1.0  |      |      | -0.2  |
| 伝染性紅斑        | 0.1        |      |      | 0.3  | 0.1   |
| 突発性発しん       | -0.1       |      | 0.3  | 0.3  | 0.0   |
| 百日咳          |            |      |      |      |       |
| 風しん          |            |      |      |      |       |
| ヘルパンギーナ      |            | -0.3 |      | -0.5 | -0.1  |
| 麻しん          |            |      |      |      |       |
| 流行性耳下腺炎      | -0.3       | 0.5  |      | -0.5 | -0.1  |
| インフルエンザ      | -0.1       |      |      |      | -0.0  |
| アデノウイルス感染症   | -0.1       |      |      | 0.3  |       |
| 異型肺炎         | -0.1       |      |      |      | -0.0  |
| 無菌性髄膜炎       |            |      |      |      |       |
| 計            | -0.4       | 0.8  | 3.0  | -3.0 | -0.2  |

# 流行施設名等

調査期間 2017年 10月2日 ~ 2017年10月8日

(第 40週)

|    | 病名           | 流行施設名等  |
|----|--------------|---|
| 1  | RSウイルス感染症    | 片島保(3)、自宅(6)、小谷カナリヤ保(7)、まこと幼(1)、新田保(3)、清心保(1)、小ざくら保(5)、同心幼(1)、大内保(1)、小谷カナリヤ第2保(2)、神田保(2)、天城保(2)、小谷カナリヤ小規模保(1)、三和保(3)、新田保(1)、帯江保(1)、遍照保(1)、中島保(1)、みらい保(1)、若竹の園(1)、豊洲幼(1)、岡山第2すみれ保(1)、ゆりかご保(1)、東雲保(1)、後国用(1)、八幡保(1)、じあい幼(1)、かがやき保(1)、しんわ保(1)、連島保(1)、一福保(2)、のこのこ保(1)、あおば(4)、めやす箱(1)、いずみ保(1)、 |
| 2  | 咽頭結膜熱        |   |
| 3  | A群溶血性連鎖球菌咽頭炎 | 大内保(1)、あしたか小(2)、西阿知小(1)、万寿小(1)、倉敷東小(1)、後国幼(1)、郷内小(1)、下津井中(1)、琴浦東小(1)、琴浦中(1)、琴浦西保(1)、ゆりかご保(1)、神亀小(1)、まりあ幼(1)、  |
| 4  | 感染性胃腸炎       | 三和保(1)、東小(1)、豊洲小(1)、倉敷西小(1)、万寿東小(1)、小谷カナリヤ保(1)、本荘保(1)、琴浦王子保(1)、琴浦中保(1)、味野小(1)、味野幼(1)、稗田保(1)、田の口保(1)、勇崎幼(1)、1福小(1)、西浦小(1)、自宅(2)、4福小(1)   |
| 5  | 水痘           | 天城保(2)、   |
| 6  | 手足口病         | 琴西こどもえん(1)、しおかぜ保(1)、下ノ町乳児保(2)、青葉保(1)、作陽子ども園(1)、八幡保(1)、マリア幼(1)、とみた保(1)、ゆりかご保(2)、浦田保(1)、親和保(1)、連南小(2)、まこと幼(1)、  |
| 7  | 伝染性紅斑        | 杉の子第1保(1)、平成病院院内託児所(1)、   |
| 8  | 突発性発しん       | 自宅(2)   |
| 9  | 百日咳          |   |
| 10 | 風しん          |   |
| 11 | ヘルパンギーナ      |   |
| 12 | 麻しん          |   |
| 13 | 流行性耳下腺炎      | のぞみ保(1)、第1福田小(1)、岡山理大付属中(1)、見島小(1)、一福小(1)、連南幼(1)、   |
| 14 | インフルエンザ      |   |
| 15 | アデノウイルス感染症   | アイキッズハウス(1)、片島小(1)、小ざくら保(1)、  |
| 16 | 異型肺炎         |   |
| 17 | 無菌性髄膜炎       |   |

## 【備考】

i) アデノウイルス迅速法陽性 3 例

ii) インフルエンザ型A型 例

iii) インフルエンザ型B型 例

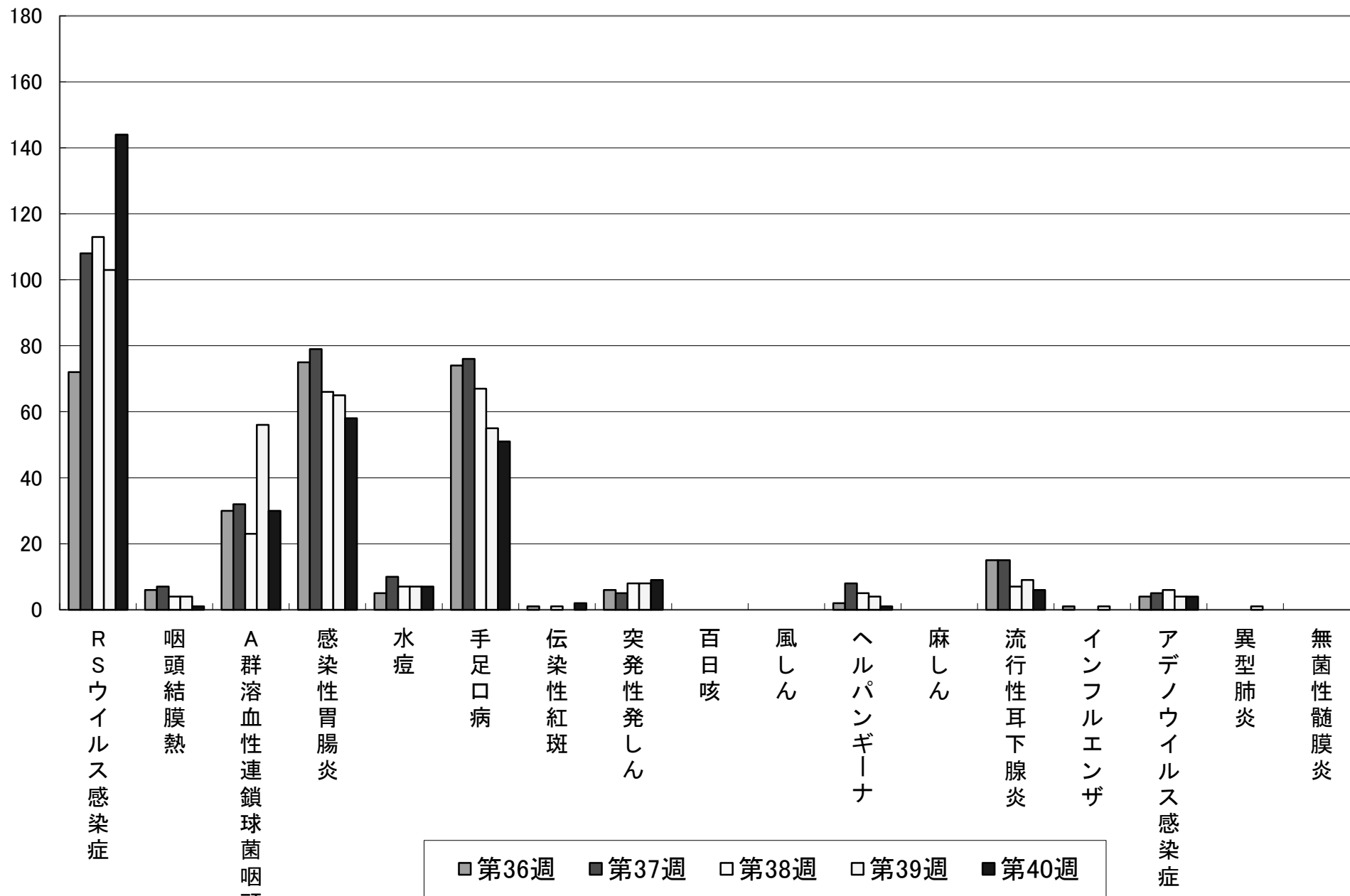
iv) インフルエンザ不明 例

iii) 細菌性胃腸炎(起炎菌等) 病原性大腸菌O25

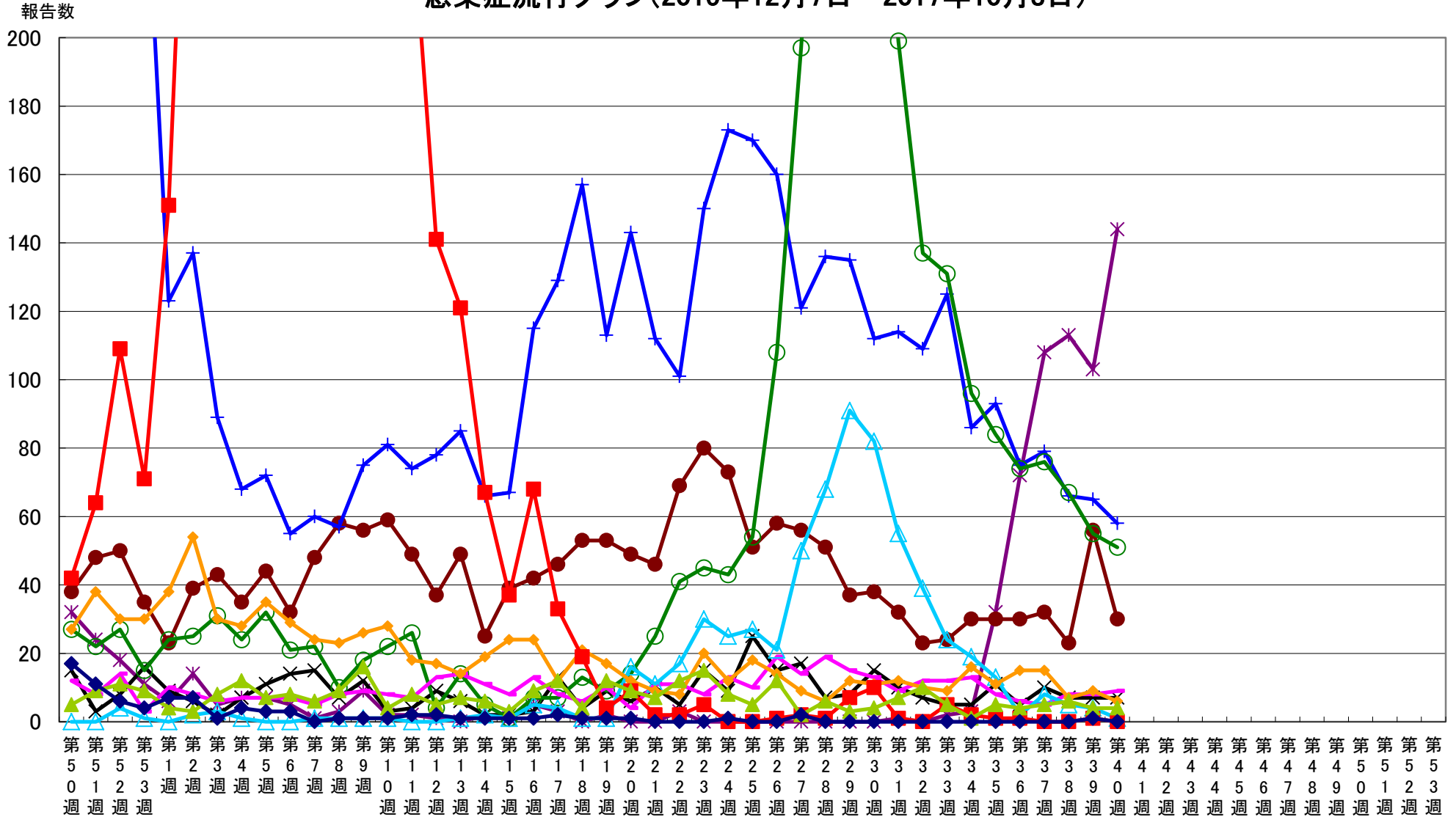
その他 マイコプラズマ感染症8人  
マイコプラズマ・・・2人 カナリヤ第二保、神亀小、

報告数

# 感染症流行グラフ(過去5週:2017年9月14日~2017年10月8日)



# 感染症流行グラフ(2015年12月7日～2017年10月8日)

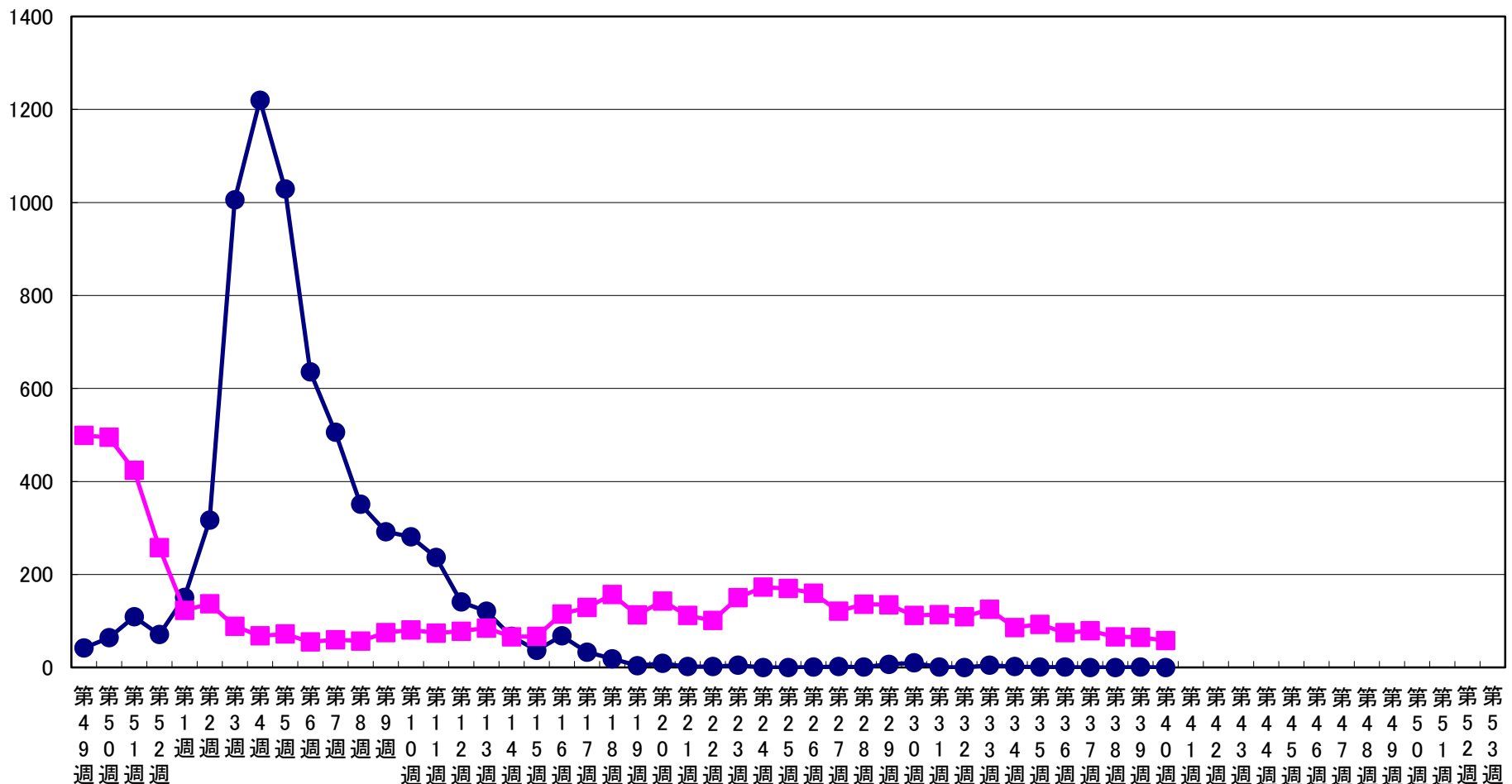


- ◆ RSウイルス感染症
- A群溶血性連鎖球菌咽頭炎
- ▲ 感染性胃腸炎
- ✕ 水痘
- 手足口病
- ◆ 突発性発しん
- ▲ ヘルパンギーナ
- ◆ 流行性耳下腺炎
- インフルエンザ
- ▲ アデノウイルス感染症
- ◆ 異型肺炎

※2006年度の合計報告数が200例以上の感染症をグラフにしています (RSウイルス感染症、インフルエンザは記載)。

# インフルエンザ・感染性胃腸炎 流行状況

報告数



● インフルエンザ      ■ 感染性胃腸炎