

倉敷小児感染症サーベイランス

期間: 2018年1月15日 ~ 2018年1月21日 (第3週)

疾患名	病院(施設平均)				病院平均
	倉敷地区	児島地区	玉島地区	水島地区	
RSウイルス感染症	0.3			0.3	0.3
咽頭結膜熱					
A群溶血性連鎖球菌咽頭炎	0.7	12.5		4.0	4.9
感染性胃腸炎	13.0	5.5			6.3
水痘				0.3	0.1
手足口病	0.3				0.1
伝染性紅斑					
突発性発しん				0.3	0.1
百日咳					
風しん					
ヘルパンギーナ	0.3				0.1
麻しん					
流行性耳下腺炎				0.3	0.1
インフルエンザ	47.0	52.5		48.7	49.0
アデノウイルス感染症	0.3				0.1
異型肺炎					
無菌性髄膜炎					
計	62.0	70.5		54.0	61.1

疾患名	開業医(施設平均)				開業医平均
	倉敷地区	児島地区	玉島地区	水島地区	
RSウイルス感染症					
咽頭結膜熱			0.7		0.2
A群溶血性連鎖球菌咽頭炎	2.1	1.5	5.3	2.0	2.8
感染性胃腸炎	5.1	11.5	2.3	9.0	5.8
水痘	0.1				0.1
手足口病	0.3		0.3		0.2
伝染性紅斑					
突発性発しん	1.1			1.0	0.7
百日咳					
風しん					
ヘルパンギーナ					
麻しん					
流行性耳下腺炎					
インフルエンザ	39.1	46.5	29.3	25.0	36.9
アデノウイルス感染症	0.6				0.3
異型肺炎					
無菌性髄膜炎					
計	48.6	59.5	38.0	37.0	46.9

疾患名	地域合計(施設平均)				倉敷市平均
	倉敷地区	児島地区	玉島地区	水島地区	
RSウイルス感染症	0.1			0.3	0.1
咽頭結膜熱			0.7		0.1
A群溶血性連鎖球菌咽頭炎	1.7	7.0	5.3	3.5	3.6
感染性胃腸炎	7.5	8.5	2.3	2.3	6.0
水痘	0.1			0.3	0.1
手足口病	0.3		0.3		0.2
伝染性紅斑					
突発性発しん	0.8			0.5	0.5
百日咳					
風しん					
ヘルパンギーナ	0.1				0.0
麻しん					
流行性耳下腺炎				0.3	0.0
インフルエンザ	41.5	49.5	29.3	42.8	41.5
アデノウイルス感染症	0.5				0.2
異型肺炎					
無菌性髄膜炎					
計	52.6	65.0	38.0	49.8	52.3

疾患名	前週比較(施設平均)				倉敷市平均
	倉敷地区	児島地区	玉島地区	水島地区	
RSウイルス感染症	-0.1	-0.5		0.3	-0.1
咽頭結膜熱	-0.1	-0.5	0.7	-0.8	-0.2
A群溶血性連鎖球菌咽頭炎	0.3	2.5	4.0	0.5	1.3
感染性胃腸炎	-0.2	3.5	0.7	0.8	0.8
水痘	-0.2				-0.1
手足口病	0.2				0.1
伝染性紅斑	-0.1				-0.0
突発性発しん	0.4	-0.3	-0.3	-0.3	0.0
百日咳	-0.1				-0.0
風しん					
ヘルパンギーナ	0.1				0.0
麻しん					
流行性耳下腺炎	-0.3			0.3	-0.1
インフルエンザ	15.2	25.5	17.3	27.5	19.8
アデノウイルス感染症				-0.8	-0.1
異型肺炎					
無菌性髄膜炎					
計	15.1	30.3	22.3	27.5	21.4

# 流行施設名等

調査期間 2018年1月9日 ~ 2018年1月21日

(第3週)

	病名	流行施設名等
1	RSウイルス感染症	自宅(2)
2	咽頭結膜熱	
3	A群溶血性連鎖球菌咽頭炎	和井田保(2)、老松保(2)、連島北小(1)、連島東小(1)、柳田保(1)、唐琴王子(1)、田の口保(1)、第2敬愛幼(1)、第1藤田小(1)、大内保(1)、大高小(1)、帯江小(1)、船穂中(1)、赤崎小(1)、杉の子第2(1)、水島保(2)、上成保(1)、児島中(1)、児島小(1)、児島小(1)、四福小(1)、三宝保(2)、琴西小(7)、琴浦中(1)、郷内小(1)、よしうら保(1)、まこと幼(1)、のぞみ保(1)、しおかぜ保(1)、あつ保(1)、あしたか小(1)、あさひ幼(4)、
4	感染性胃腸炎	連南小(1)、竜王保(1)、柳田保(2)、柳田こども認定園(1)、味野中(1)、万寿東小(1)、本荘保(2)、本荘小(1)、富田保(1)、柏島小(1)、奈良佐保幼(1)、中庄小(1)、中洲保(1)、中洲小(1)、中山保(1)、茶屋町東幼(1)、茶屋町小(1)、第2まこと幼(2)、大高小(2)、大高小(1)、帯江幼(1)、倉敷南小(1)、倉敷東小(1)、親和保(1)、小ざくら(1)、自宅(1)、児島小(1)、
5	水痘	総社中央小(1)、
6	手足口病	いまわり保(1)、
7	伝染性紅斑	
8	突発性発しん	連島保(1)、早沖保(1)
9	百日咳	
10	風しん	
11	ヘルパンギーナ	
12	麻疹	
13	流行性耳下腺炎	自宅(1)
14	インフルエンザ	あさひが丘小(1)、あさひ幼(2)、あしたか幼(1)、あつ保(1)、いずみ乙島保(1)、うらだ保(1)、おくに幼(1)、かがやき保(1)、かなりあ保(3)、クムレ(3)、くるみ園(1)、グレイグループ保(1)、こざくら保(4)、じあい幼(1)、すごう小(1)、せいほ小(4)、そら保(1)、第3福小(2)、第3福保(3)、第3宝保(5)、第4福小(8)、第5福小(7)、のぞみ保(1)、ひまわり乳児園(1)、まこと幼(4)、マリア幼(1)、みさき保(1)、みどり保(1)、みんなの家(庭瀬)(1)、めばえ保(1)、りゅうしょう保(1)、わかば保(2)、旭丘小(1)、葦高小(2)、葦高幼(1)、浦田保(2)、吉備小(1)、郷内小(1)、玉島小(1)、玉島西中(1)、玉島東中(1)、玉島南小(1)、玉島保(1)、琴浦西小(1)、琴浦西認定こども園(1)、琴浦東幼(1)、琴西小(5)、琴西保(5)、琴中(2)、琴東小(1)、御園幼(1)、御園幼(2)、広江保(2)、弘恵保(1)、黒崎中(1)、黒崎保(2)、作陽付属幼(1)、笹沖保(1)、児小(2)、児島リトルベア(1)、児島小(1)、自宅(10)、若竹の園保(1)、若葉保(1)、就実高(1)、小ざくら保(2)、小谷カナリヤ保(1)、上の町保(1)、上の町幼(1)、上成小(5)、上成幼(3)、新田中(1)神亀小(11)、親和保(1)、水島中(1)、杉の子第1(1)、杉の子保(2)、菅生小(4)、清心保(4)、西浦小(3)、西阿知小(5)、西中(2)、西門知幼(2)、赤崎小(1)、赤碓保(2)、船穂小(5)、船穂幼(3)、倉敷高(1)、倉敷作陽幼(1)、倉敷支援学校(2)、倉敷西(1)、倉敷西小(3)、倉敷中島小(3)、倉敷東小(3)、倉敷東中(1)、倉敷南小(5)、倉敷南幼(1)、早島中(1)、総社高(1)、多津美中(3)、帯江小(7)、帯江保(1)、大安寺中(1)、大高小(4)、大竹保(1)、大島小(1)、大内保(3)、第1中(3)、第1福小(1)、第1保(1)、第2まこと幼(9)、第2敬愛(1)、第2福小(8)、竹中幼(2)、中山保(7)、中洲こども園(2)、中洲小(13)、中洲保(1)、中洲幼(1)、中庄小(2)、中島小(3)、長尾小(4)、東小(1)、東陽中(1)、同心幼(2)、奈良佐保短期大学付属倉敷幼(1)、灘崎保(1)、南高(1)、南小(2)、柏島小(3)、美和保(1)、稗田保(1)、不明(2)、福田中(6)、福田南中(1)、片島保(2)、遍照保(1)、宝保(2)、豊州小(3)、豊州幼(1)北中(2)、本荘小(2)、万寿小(3)、万寿東小(1)、万寿幼(1)、味野小(3)、粒江小(3)、粒江幼(1)、龍昌保(1)、緑ヶ丘小(3)、連島小(1)、連島中(5)、連島東小(4)、連島南(2)、連島南中(4)、連島北小(1)、老松保(1)、
15	アデノウイルス感染症	ひまわり乳児園(1)、浦田保(1)、本荘小
16	異型肺炎	老松幼(1)
17	無菌性髄膜炎	

## 【備考】

i) アデノウイルス迅速法陽性 3 1 2 例

ii) インフルエンザ型A型 255 例

12才男児(1)、2才女児まこと(1)、2才男児(1)3才男児まこと(1)、6才女児(1)、7才女児神亀小(1)、9才女児(1)、あさひ幼(2)、おくに幼(1)、グレイグループ保(1)、こざくら保(1)、とり町保(1)、ひまわり乳児園(1)、みどり保(1)、わかば保(2)、旭丘小(1)、葦高小(2)、浦田保(2)、下津井中(2)、吉備小(1)、琴浦西小(2)、琴浦南小(1)、琴中(2)、御園幼(1)、広江保(1)、弘恵保(1)、三宝保(2)、自宅(1)、小谷カナリヤ保(1)、上成幼(1)、新田中(1)、杉の子第1(1)、菅生小(1)、清心保(3)、西阿知小(2)、西浦小(1)、西中(1)、赤崎小(1)、船穂幼(1)、倉敷西小(2)、倉敷南(2)、総社高(1)、多津美中(2)、帯江小(5)、帯江保(1)、大高小(1)、大内保(2)、第1中(1)、第1福小(1)、第1保(1)、第2まこと幼(2)、竹中幼(1)、中山保(1)、中山保(3)、中洲(2)、中洲こども園(1)、中洲小(3)、中洲保(1)、長尾小(1)、同心幼(1)、南高(1)、南小(1)、美和保(1)、稗田保(2)、稗田幼(1)、片島保(2)、遍照保(1)、豊州小(2)、北中(2)、本荘小(1)、柳田保(3)、粒江小(2)、粒江幼(1)、緑ヶ丘小(5)、老松小(1)、老松保(1)、

iii) インフルエンザ型B型 258 例

3才女児(1)、4才女児まこと(1)、5才男児(1)、6才男児(1)、9才男児上成小(1)、あさひ幼(1)、しおかぜ子供園(3)、すごう小(1)、そら保(1)、葦高幼(1)、下津井西小(1)、下津井東小(1)、琴浦西小(16)、琴浦西保(1)、琴浦中(8)、琴浦東小(2)、琴浦北小(1)、琴西小(4)、琴西保(5)、琴東小(1)、御園幼(1)、笹沖保(1)、三宝保(3)、児島小(3)、児島中(3)、若竹の園保(1)、上の町幼(1)、上成小(3)、菅生小(3)、西知小(3)、西中(1)、西門知幼(2)、赤崎小(1)、赤碓保(2)、船穂小(5)、船穂幼(1)、倉敷学園(1)、倉敷作陽幼(1)、倉敷支援学校(3)、倉敷中島小(3)、倉敷東小(2)、倉敷南小(2)、早島中(1)、帯江小(1)、大高小(5)、大内保(1)、第1中(1)、第2まこと幼(2)、第2敬愛幼(1)、第5福田保(1)、第一中(1)、中山保(6)、中洲こども園(1)、中洲小(3)、中洲幼(1)、中庄小(2)、中島小(3)、東小(1)、東陽中(1)、心幼(1)、奈良佐保短期大学付属倉敷幼(1)、南小(1)、稗田保(1)、彦崎小(1)、福田中(1)、宝保(2)、豊州幼(1)、本荘小(1)、万寿小(1)、味小(2)、粒江小(1)、連島小(1)、連島中(1)、老松小(3)、和井田保(1)、

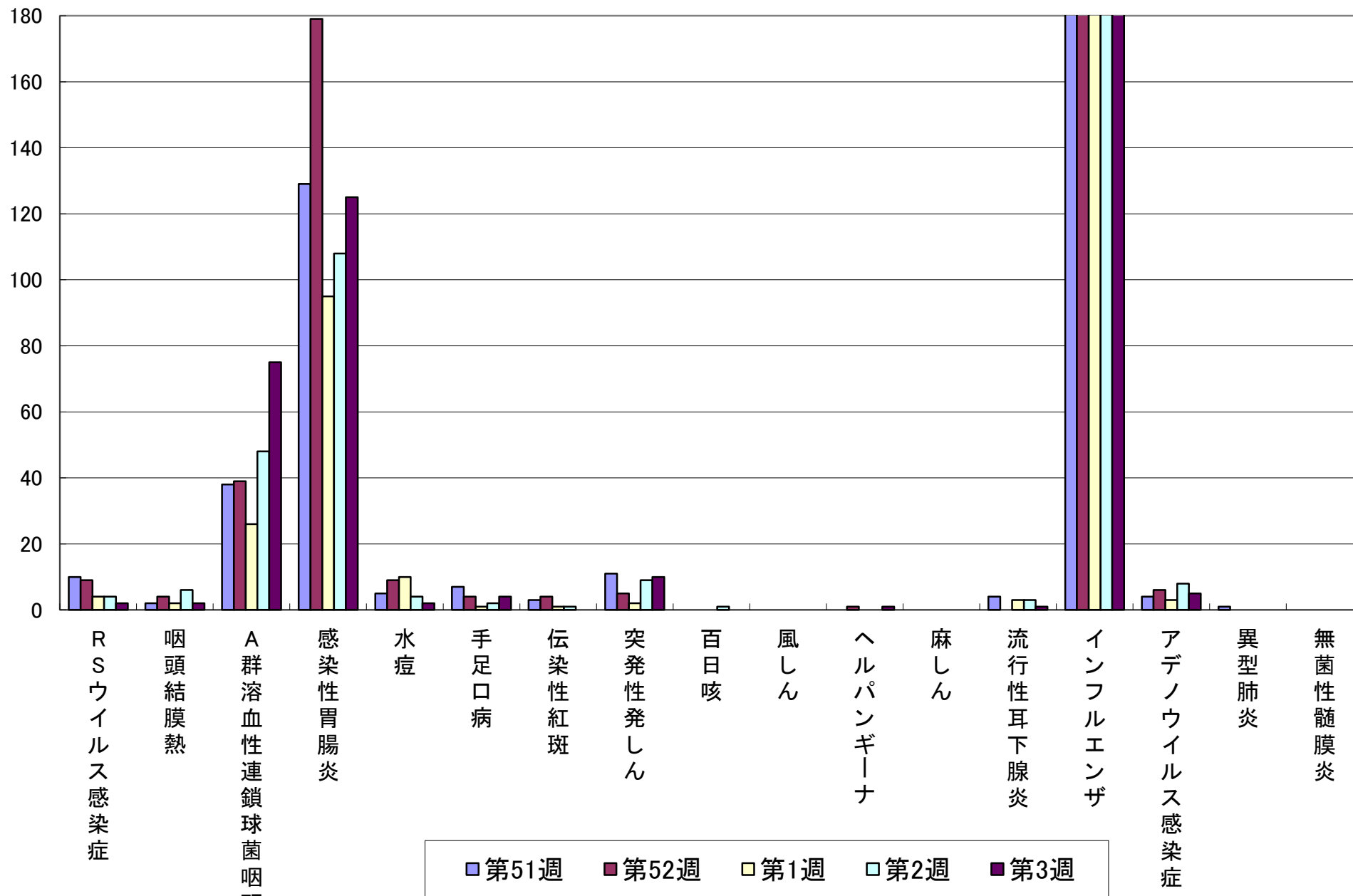
iv) インフルエンザ型不明 5 3 例

iii) 細菌性胃腸炎(起炎菌等) ノロウイルス(1)、アデノウイルス(1)

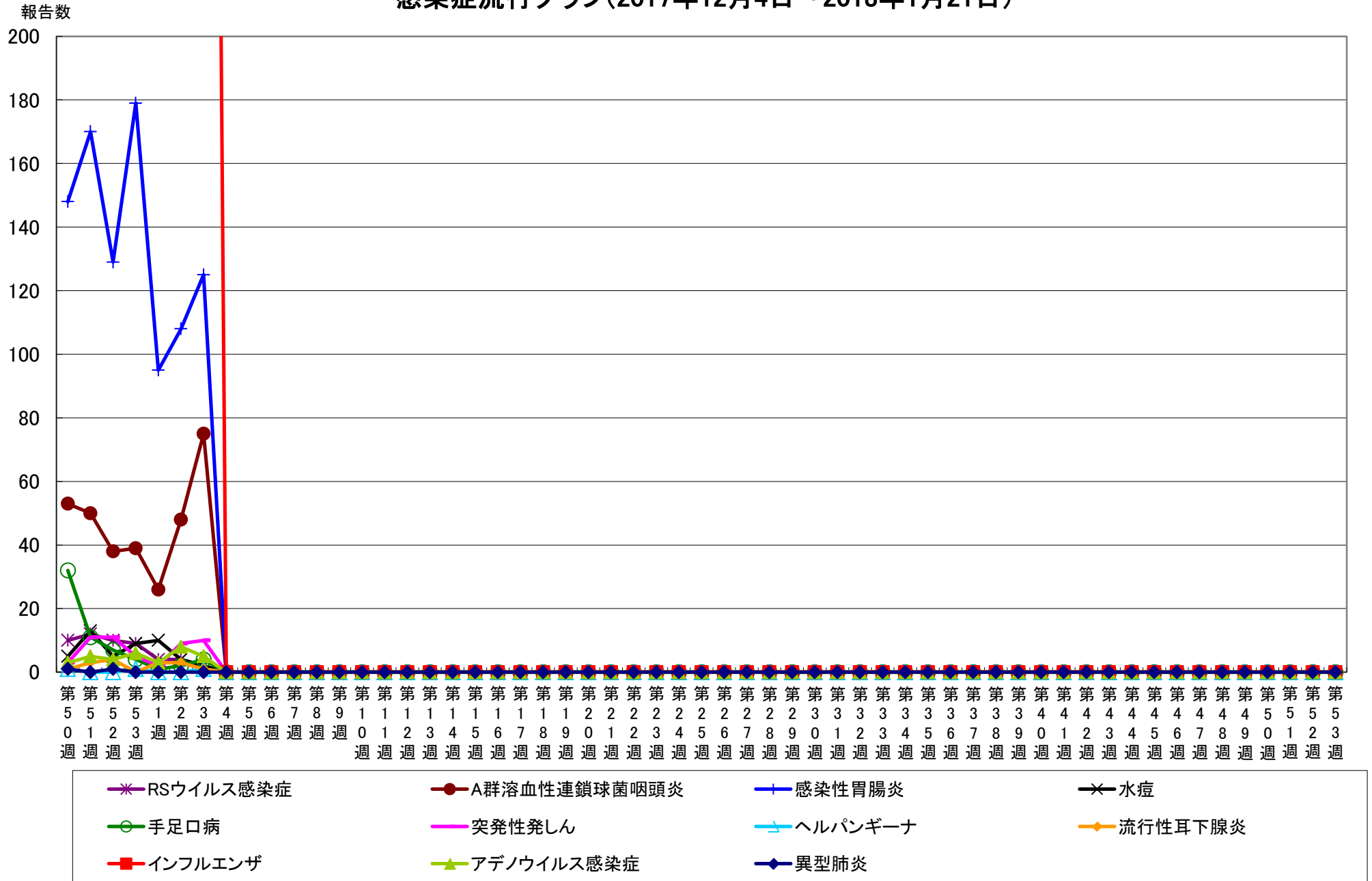
その他 帯状疱疹 中庄小(1)  
マイコプラズマ感染症(2)

報告数

# 感染症流行グラフ(過去5週:2017年12月11日～2018年1月21日)



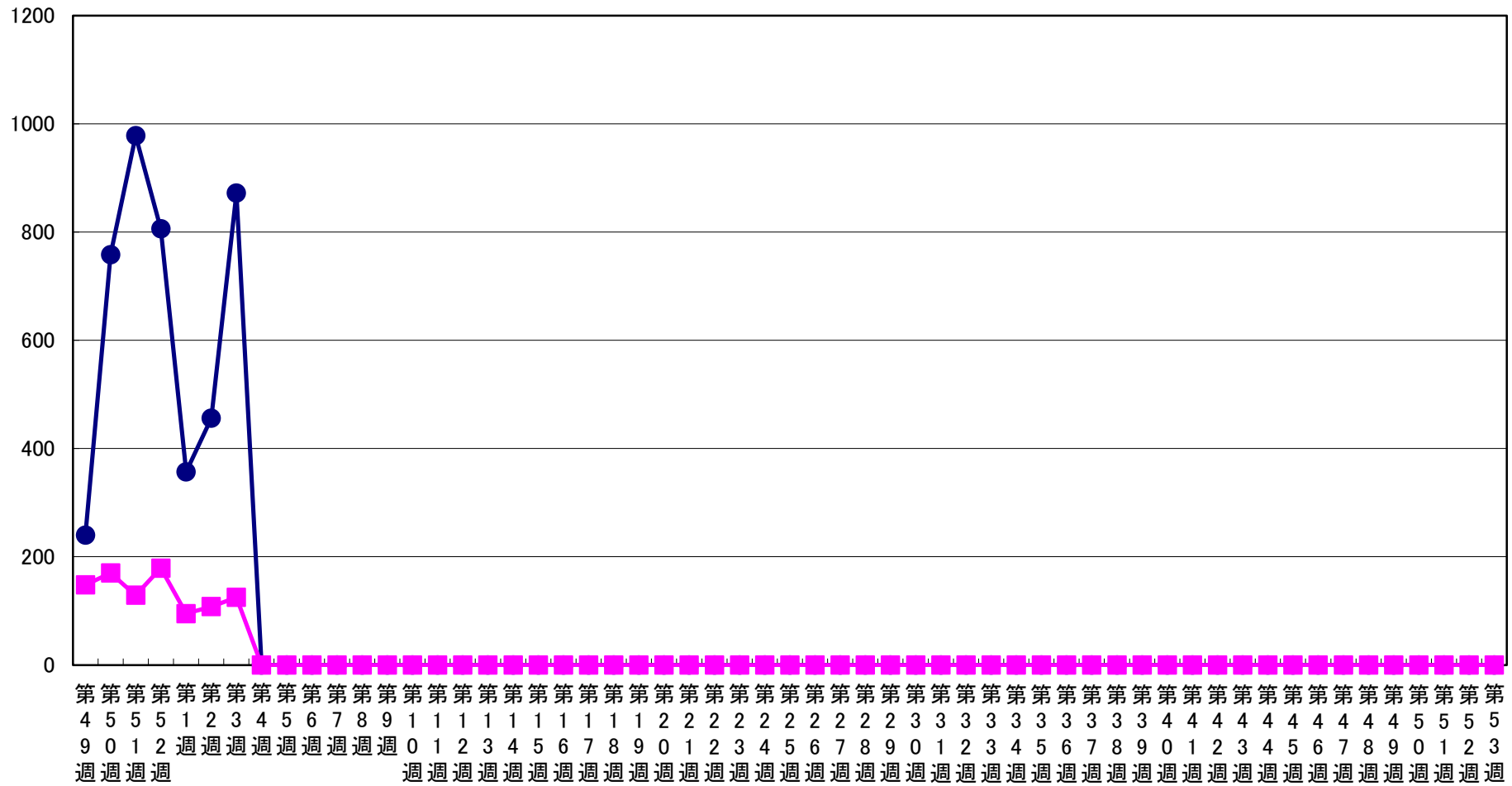
# 感染症流行グラフ(2017年12月4日～2018年1月21日)



※2006年度の合計報告数が200例以上の感染症をグラフにしています(RSウイルス感染症、インフルエンザは記載)。

# インフルエンザ・感染性胃腸炎 流行状況

報告数



● インフルエンザ      ■ 感染性胃腸炎