

倉敷小児感染症サーベイランス

期間: 2018年1月22日 ~ 2018年1月28日

(第4週)

疾患名	病院(施設平均)				病院平均
	倉敷地区	児島地区	玉島地区	水島地区	
RSウイルス感染症					
咽頭結膜熱				1.0	0.4
A群溶血性連鎖球菌咽頭炎	0.3	8.0		4.7	3.9
感染性胃腸炎	11.0	3.5			5.0
水痘					
手足口病				0.3	0.1
伝染性紅斑					
突発性発しん				0.3	0.1
百日咳					
風しん					
ヘルパンギーナ					
麻しん					
流行性耳下腺炎					
インフルエンザ	40.3	47.5		48.7	45.3
アデノウイルス感染症		0.5		0.3	0.3
異型肺炎					
無菌性髄膜炎					
計	51.7	59.5		55.3	55.0

疾患名	開業医(施設平均)				開業医平均
	倉敷地区	児島地区	玉島地区	水島地区	
RSウイルス感染症			0.3		0.1
咽頭結膜熱			0.3	1.0	0.2
A群溶血性連鎖球菌咽頭炎	2.9	2.5	7.7	1.0	3.8
感染性胃腸炎	4.1	12.0	2.3	7.0	5.2
水痘					
手足口病	0.3		0.3	1.0	0.3
伝染性紅斑					
突発性発しん	0.7	0.5			0.5
百日咳					
風しん					
ヘルパンギーナ					
麻しん					
流行性耳下腺炎	0.1				0.1
インフルエンザ	49.7	53.0	23.3	35.0	43.0
アデノウイルス感染症	0.3				0.2
異型肺炎					
無菌性髄膜炎					
計	58.1	68.0	34.3	45.0	53.2

疾患名	地域合計(施設平均)				倉敷市平均
	倉敷地区	児島地区	玉島地区	水島地区	
RSウイルス感染症			0.3		0.0
咽頭結膜熱			0.3	1.0	0.2
A群溶血性連鎖球菌咽頭炎	2.1	5.3	7.7	3.8	3.8
感染性胃腸炎	6.2	7.8	2.3	1.8	5.1
水痘					
手足口病	0.2		0.3	0.5	0.2
伝染性紅斑					
突発性発しん	0.5	0.3		0.3	0.3
百日咳					
風しん					
ヘルパンギーナ					
麻しん					
流行性耳下腺炎	0.1				0.0
インフルエンザ	46.9	50.3	23.3	45.3	43.9
アデノウイルス感染症	0.2	0.3		0.3	0.2
異型肺炎					
無菌性髄膜炎					
計	56.2	63.8	34.3	52.8	53.9

疾患名	前週比較(施設平均)				倉敷市平均
	倉敷地区	児島地区	玉島地区	水島地区	
RSウイルス感染症	-0.1		0.3	-0.3	-0.0
咽頭結膜熱			-0.3	1.0	0.1
A群溶血性連鎖球菌咽頭炎	0.4	-1.8	2.3	0.3	0.2
感染性胃腸炎	-1.3	-0.8		-0.5	-0.9
水痘	-0.1			-0.3	-0.1
手足口病	-0.1			0.5	0.0
伝染性紅斑					
突発性発しん	-0.3	0.3		-0.3	-0.1
百日咳					
風しん					
ヘルパンギーナ	-0.1				-0.0
麻しん					
流行性耳下腺炎	0.1			-0.3	
インフルエンザ	5.4	0.8	-6.0	2.5	2.3
アデノウイルス感染症	-0.3	0.3		0.3	-0.0
異型肺炎					
無菌性髄膜炎					
計	3.6	-1.3	-3.7	3.0	1.5

流行施設名等

調査期間 2018年1月22日 ~ 2018年1月28日

(第4週)

	病名	流行施設名等
1	RSウイルス感染症	
2	咽頭結膜熱	第5福田保(1)、あさひ幼(1)、自宅(1)、笹沖保(1)、
3	A群溶血性連鎖球菌咽頭炎	琴浦西小(6)、児島中(3)、児島小(2)、小ざくら保(2)、あさひ幼(2)、清心保(2)、連島北保(2)、作陽付属幼(2)、不明(1)、大高小(1)、第2福田小(1)、連島東小(1)、第5福田小(1)、琴浦中(1)、水島保(1)、8歳(1)、おくに幼(1)、連島南小(1)、中洲保(1)、のぞみ保(1)、水島中(1)、榎ヶ原ちどり保(1)、クムレ(1)、第2まこと幼(1)、とみた保(1)、琴浦東小(1)、倉敷南中(1)、庄小(1)、第2日比小(1)、琴浦西保(1)、真備支援学校(1)、琴浦中保(1)、穂井田保(1)、
4	感染性胃腸炎	ロタウイルス1人
5	水痘	
6	手足口病	小ざくら保(1)、ひまわり保(1)、くまさん託児所(1)、みさき保(1)、
7	伝染性紅斑	
8	突発性発しん	あまき幼(1)
9	百日咳	
10	風しん	
11	ヘルパンギーナ	
12	麻しん	
13	流行性耳下腺炎	倉敷東小(1)、
14	インフルエンザ	大高小(19)、中島小(14)、倉敷南小(14)、第2福田小(14)、連島東小(14)、第5福田小(13)、琴浦西小(12)、10~14歳(12)、第4福田小(11)、葦高小(10)、児島中(9)、福田中(9)、中洲小(8)、琴浦中(8)、自宅(8)、第1福田小(8)、味野小(7)、旭丘小(7)、浦田保(7)、新田保(6)、連島中(6)、しおかぜ保(6)、赤崎小(6)、児島小(6)、神亀小(6)、5歳(6)、水島保(5)、茶屋町小(5)、7歳(5)、帯江小(5)、8歳(5)、小ざくら保(5)、老松小(4)、菅生小(4)、船穂小(4)、大内保(4)、中庄小(4)、同心学園同心幼(4)、船穂中(4)、若竹の園保(4)、西阿知小(4)、三宝保(4)、おくに幼(4)、あさひ幼(4)、緑ヶ丘小(4)、稗田保(4)、上の町幼(4)、じあい幼(3)、中島幼(3)、本荘小(3)、粒江小(3)、琴浦北小(3)、万寿東小(3)、田の口保(3)、豊洲小(3)、片島保(3)、下の町乳児保(3)、第3福保(3)、弘恵保(3)、連島南小(3)、広江保(3)、瀬崎保(3)、そら保(2)、豊洲保(2)、みのり幼(2)、中洲こども園(2)、豊州小(2)、清心保(2)、中洲保(2)、老松幼(2)、あしたか幼(2)、倉敷第1中(2)、富田小(2)、第1藤田小(2)、竜王保(2)、倉敷商(2)、東小(2)、連島北保(2)、マリア幼(2)、味野中(2)、海星幼(2)、金光中(2)、琴浦南小(2)、玉島幼(2)、のぞみ保(2)、水島中(2)、連島西浦小(2)、和田保(2)、郷内小(2)、琴浦西認定こども園(2)、小谷カナリヤ保(2)、赤崎保(2)、万寿小(2)、連島南中(2)、かなりや保(1)、金光学園中(1)、菅生幼(1)、茶屋町東幼(1)、榎ヶ原ちどり保(1)、西小(1)、早島小(1)、まこと幼(1)、みどり保(1)、ヤクルト保育園(1)、上成小(1)、杉の子保(1)、清心小(1)、大高幼(1)、第1中(1)、中洲幼(1)、奈良佐保短期大学付属倉敷幼(1)、南小(1)、北中(1)、連島東幼(1)、朝日塾小(1)、天城小(1)、天城中(1)、帯江幼(1)、三和保(1)、しらゆり幼(1)、西中(1)、山手小(1)、老松保(1)、御園幼(1)、就実中(1)、多津美中(1)、帯江保(1)、東陽中(1)、遍照保(1)、共生保育園(1)、しのめ保(1)、天城幼(1)、岡山福田保(1)、乙島小(1)、乙島東小(1)、かがやき保(1)、+C9クムレ(1)、倉敷東小(1)、郷内小(尾原分校)(1)、郷内幼(1)、下津井東小(1)、親和保(1)、スマイル保(1)、せいほ小(1)、第2福田幼(1)、第2まこと幼(1)、第4福田幼(1)、玉島小(1)、玉原保(1)、とみた保(1)、西浦小(1)、みさき保(1)、柳田幼(1)、ゆりかご保(1)、連島保(1)、連島南幼(1)、郷内中(1)、玉島南小(1)、琴浦東小(1)、笹沖保(1)、上の町保(1)、倉敷支援学校(1)、中山保(1)、福田南中(1)、万寿幼(1)、11歳(1)、3歳(1)、4歳(1)、6歳(1)、9歳(1)、こぼと保(1)、アイキッズ(1)、清心中(1)、ポッポ保育園(1)、めやす箱(1)、岡山白陵中(1)、たけのこ保(1)、児島乳児保(1)、杉の子第2(1)、なないろ保(1)、彦崎小(1)、山陽女子幼(1)、まこと保(1)、あおば保(1)、広島大学付属福山中(1)、倉敷翠松高(1)、連島東保(1)、水島工業高校(1)、
15	アデノウイルス感染症	ゆりかご保(1)、しらゆり幼(1)、しらゆり乳児保(1)、老松保(1)、下の町乳児保(1)、
16	異型肺炎	
17	無菌性髄膜炎	

【備考】

i) アデノウイルス迅速法陽性 4 例

ii) インフルエンザ型A型 224 例

浦田保(6)、おくに幼(4)、旭丘小(3)、帯江小(3)、大高小(3)、片島保(3)、茶屋町小(2)、船穂中(2)、下の町乳児保(2)、若竹の園保(2)、西阿知小(2)、中島小(2)、東小(2)、連島北保(2)、あさひ幼(1)、天城小(1)、天城中(1)、帯江幼(1)、琴浦北小(1)、三和保(1)、しらゆり幼(1)、第3福保(1)、第4福田小(1)、西中(1)、マリア幼(1)、緑ヶ丘小(1)、山手小(1)、老松保(1)、葦高小(1)、御園幼(1)、弘恵保(1)、自宅(1)、就実中(1)、新田保(1)、清心保(1)、多津美中(1)、帯江保(1)、中洲保(1)、東陽中(1)、稗田保(1)、遍照保(1)、万寿東小(1)、味野小(1)、老松幼(1)、老松小(1)、8歳(1)、共生保育園(1)、しのめ保(1)、

iii) インフルエンザ型B型 446 例

大高小(13)、中島小(11)、中洲小(8)、児島中(7)、倉敷南小(7)、葦高小(5)、琴浦西小(5)、琴浦中(4)、水島保(4)、新田保(3)、味野小(3)、老松小(3)、菅生小(3)、船穂小(3)、大内保(3)、中庄小(3)、同心学園同心幼(3)、旭丘小(2)、茶屋町小(2)、じあい幼(2)、そら保(2)、第2福田小(2)、豊洲保(2)、みのり幼(2)、中洲こども園(2)、中島幼(2)、豊州小(2)、本荘小(2)、粒江小(2)、連島中(2)、連島東小(2)、7歳(2)、若竹の園保(1)、西阿知小(1)、琴浦北小(1)、第4福田小(1)、清心保(1)、中洲保(1)、万寿東小(1)、老松幼(1)、田の口保(1)、あしたか幼(1)、かなりや保(1)、金光学園中(1)、倉敷第1中(1)、三宝保(1)、しおかぜ保(1)、菅生幼(1)、茶屋町東幼(1)、榎ヶ原ちどり保(1)、富田小(1)、西小(1)、早島小(1)、まこと幼(1)、みどり保(1)、ヤクルト保育園(1)、上成小(1)、杉の子保(1)、清心小(1)、赤崎小(1)、大高幼(1)、第1中(1)、第1藤田小(1)、中洲幼(1)、奈良佐保短期大学付属倉敷幼(1)、南小(1)、北中(1)、竜王保(1)、連島東幼(1)、豊洲小(1)、朝日塾小(1)、倉敷商(1)、

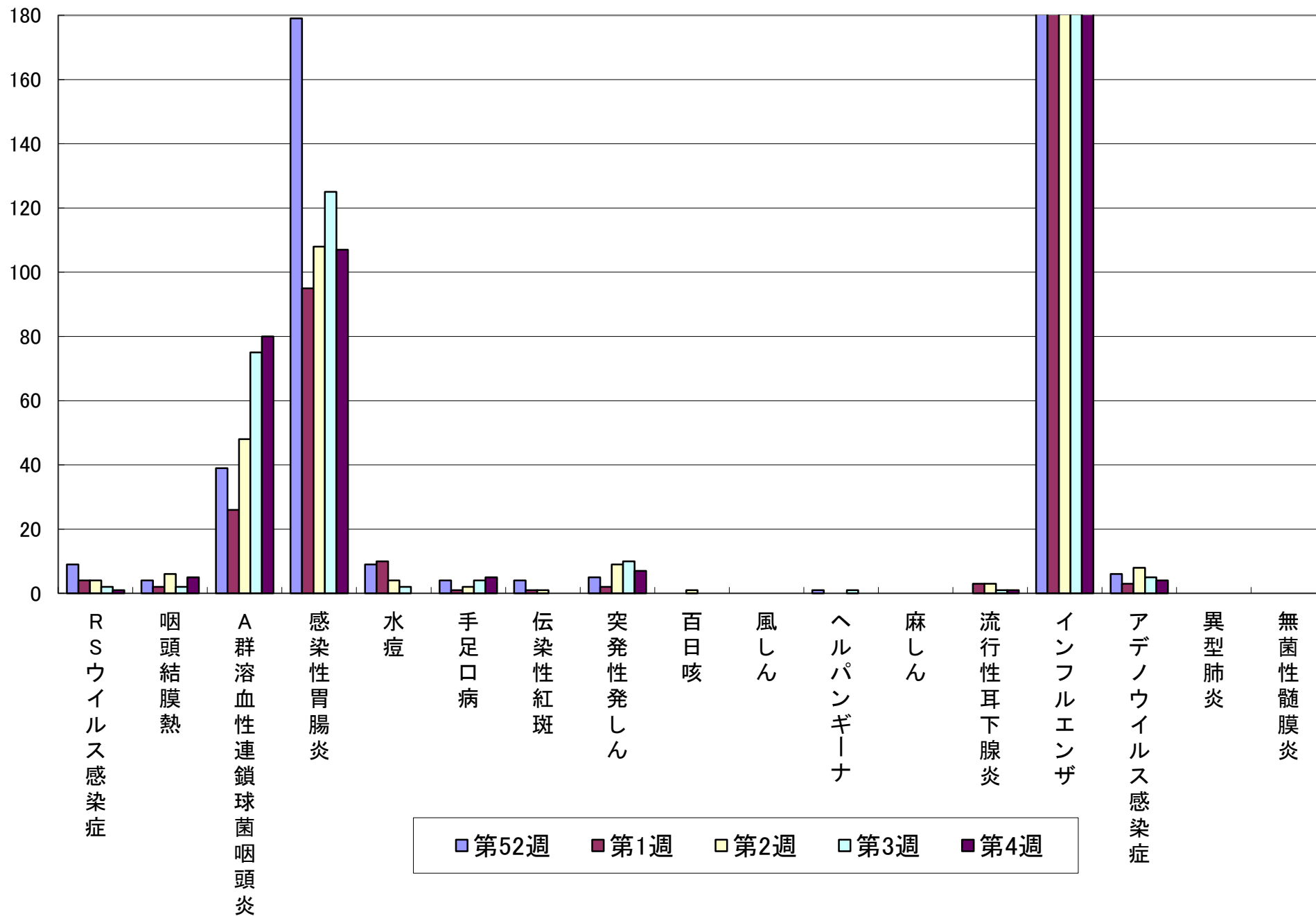
iv) インフルエンザ型不明 4例

iii) 細菌性胃腸炎(起炎菌等) 病大018 1人、ひまわり保

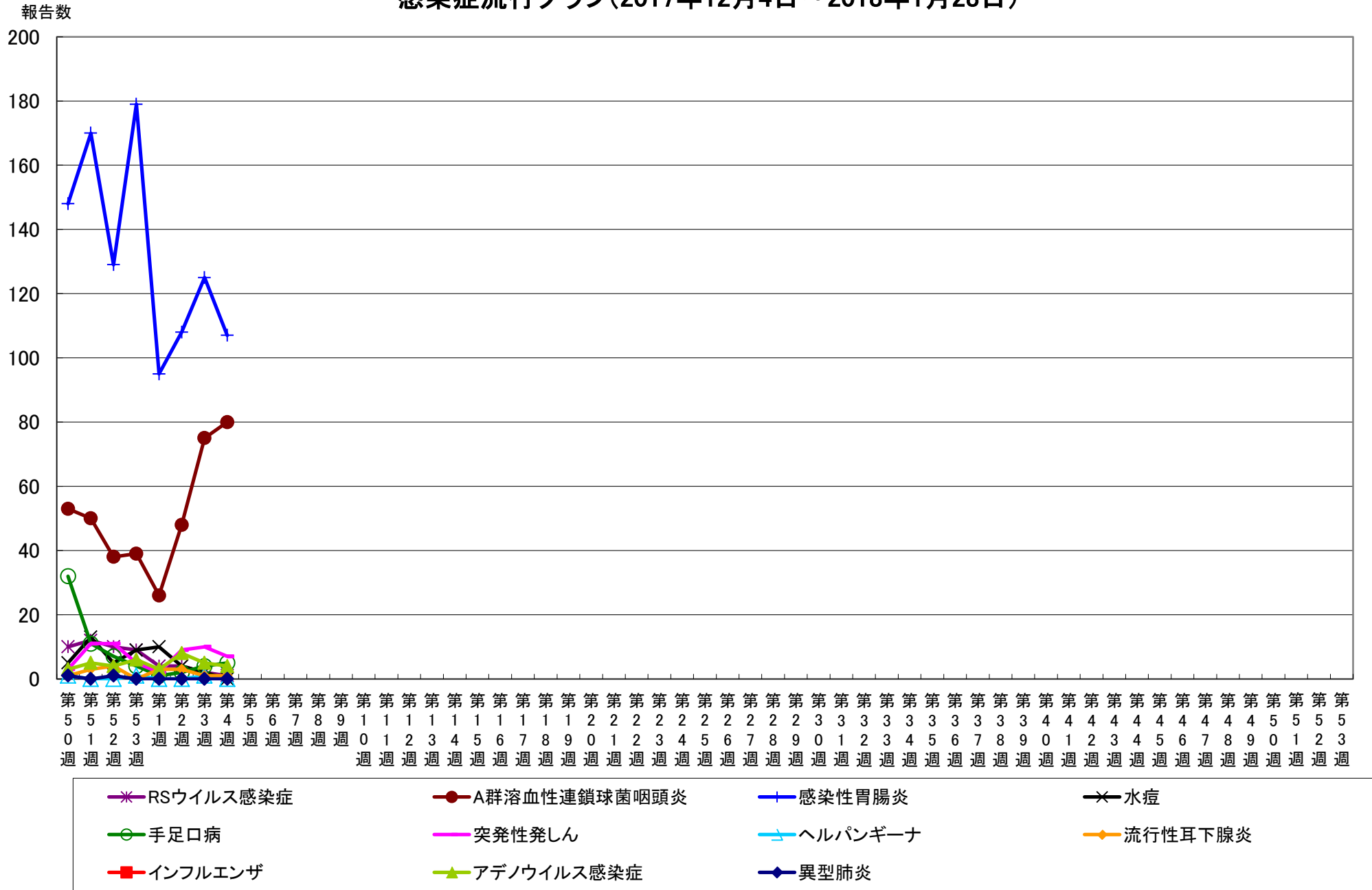
その他 マイコプラズマ感染症13人

報告数

感染症流行グラフ(過去5週:2017年12月22日～2018年1月28日)



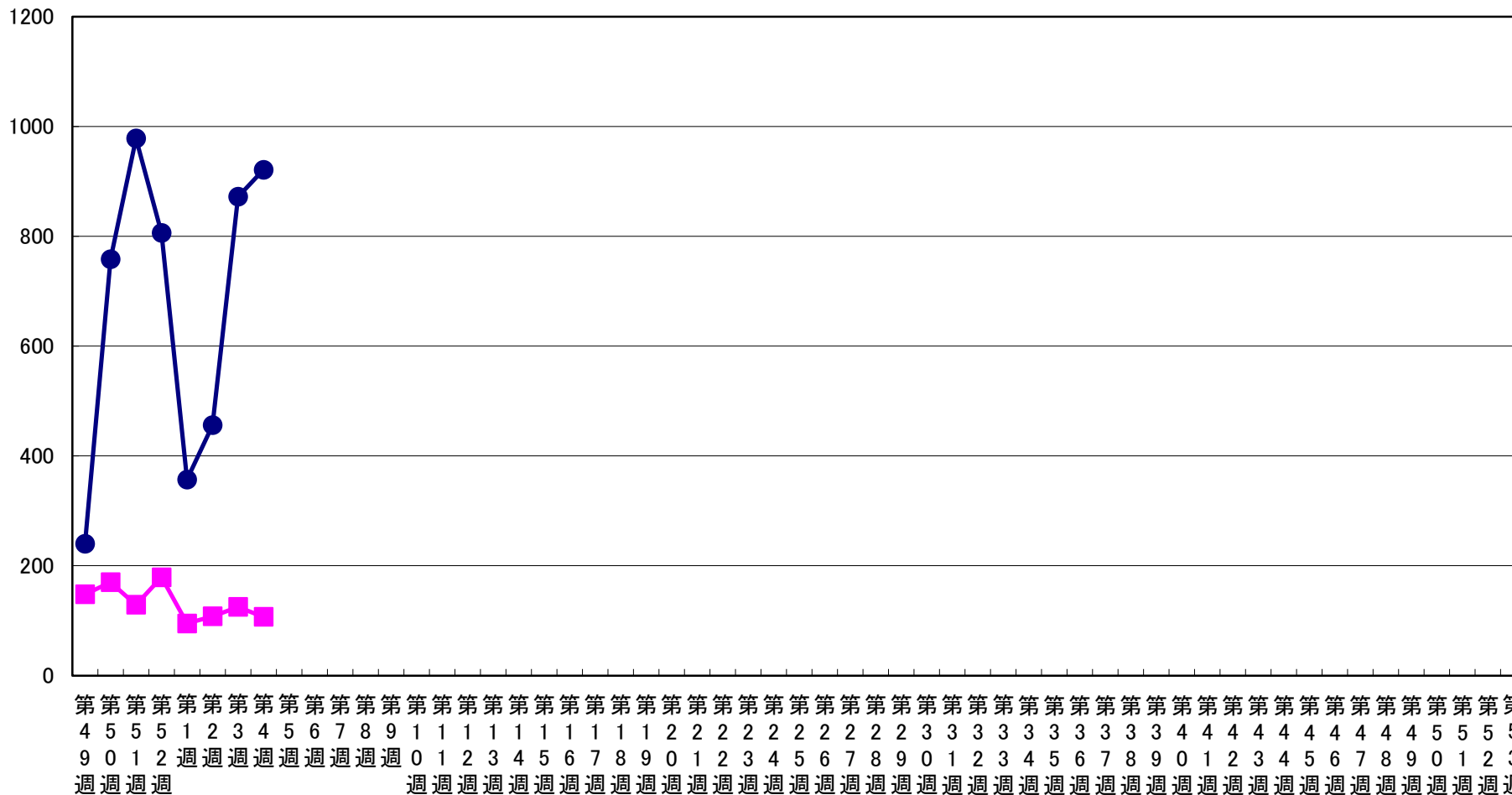
感染症流行グラフ(2017年12月4日～2018年1月28日)



※2006年度の合計報告数が200例以上の感染症をグラフにしています(RSウイルス感染症、インフルエンザは記載)。

インフルエンザ・感染性胃腸炎 流行状況

報告数



● インフルエンザ ■ 感染性胃腸炎