

倉敷小児感染症サーベイランス

期間: 2020年 9月 21日 ~ 2020年 9月 27日 (第39週)

| 疾患名 | 病院(施設平均) | | | | |
|--------------|----------|------|------|------|------|
| | 倉敷地区 | 児島地区 | 玉島地区 | 水島地区 | 病院平均 |
| RSウイルス感染症 | | | | | |
| 咽頭結膜熱 | 0.3 | | | | 0.1 |
| A群溶血性連鎖球菌咽頭炎 | 0.3 | | | | 0.1 |
| 感染性胃腸炎 | 3.3 | | | | 1.3 |
| 水痘 | | | | | |
| 手足口病 | 0.7 | | | 0.3 | 0.4 |
| 伝染性紅斑 | | | | | |
| 突発性発しん | 0.3 | | | | 0.1 |
| 百日咳 | | | | | |
| 風しん | | | | | |
| ヘルパンギーナ | 1.3 | | | | 0.5 |
| 麻しん | | | | | |
| 流行性耳下腺炎 | | | | | |
| インフルエンザ | | | | | |
| アデノウイルス感染症 | | | | | |
| 異型肺炎 | | | | | |
| 無菌性髄膜炎 | | | | | |
| 計 | 6.3 | | | 0.3 | 2.5 |

| 疾患名 | 地域合計(施設平均) | | | | |
|--------------|------------|------|------|------|-------|
| | 倉敷地区 | 児島地区 | 玉島地区 | 水島地区 | 倉敷市平均 |
| RSウイルス感染症 | | | | | |
| 咽頭結膜熱 | 0.1 | | | | 0.0 |
| A群溶血性連鎖球菌咽頭炎 | 0.3 | 0.3 | 0.3 | | 0.2 |
| 感染性胃腸炎 | 2.0 | | 0.7 | 0.8 | 1.2 |
| 水痘 | 0.1 | | | | 0.0 |
| 手足口病 | 0.5 | | 0.7 | 0.3 | 0.4 |
| 伝染性紅斑 | | | | | |
| 突発性発しん | 0.4 | | | 0.5 | 0.3 |
| 百日咳 | | | | | |
| 風しん | | | | | |
| ヘルパンギーナ | 1.3 | | | 0.5 | 0.7 |
| 麻しん | | | | | |
| 流行性耳下腺炎 | 0.1 | | | | 0.0 |
| インフルエンザ | | | | | |
| アデノウイルス感染症 | | | | | |
| 異型肺炎 | | | | | |
| 無菌性髄膜炎 | | | | | |
| 計 | 4.8 | 0.3 | 1.7 | 2.0 | 3.0 |

| 疾患名 | 開業医(施設平均) | | | | |
|--------------|-----------|------|------|------|-------|
| | 倉敷地区 | 児島地区 | 玉島地区 | 水島地区 | 開業医平均 |
| RSウイルス感染症 | | | | | |
| 咽頭結膜熱 | | | | | |
| A群溶血性連鎖球菌咽頭炎 | 0.3 | 0.5 | 0.3 | | 0.3 |
| 感染性胃腸炎 | 1.4 | | 0.7 | 3.0 | 1.2 |
| 水痘 | 0.1 | | | | 0.1 |
| 手足口病 | 0.4 | | 0.7 | | 0.4 |
| 伝染性紅斑 | | | | | |
| 突発性発しん | 0.4 | | | 2.0 | 0.4 |
| 百日咳 | | | | | |
| 風しん | | | | | |
| ヘルパンギーナ | 1.3 | | | 2.0 | 0.8 |
| 麻しん | | | | | |
| 流行性耳下腺炎 | 0.1 | | | | 0.1 |
| インフルエンザ | | | | | |
| アデノウイルス感染症 | | | | | |
| 異型肺炎 | | | | | |
| 無菌性髄膜炎 | | | | | |
| 計 | 4.1 | 0.5 | 1.7 | 7.0 | 3.2 |

| 疾患名 | 前週比較(施設平均) | | | | |
|--------------|------------|------|------|------|-------|
| | 倉敷地区 | 児島地区 | 玉島地区 | 水島地区 | 倉敷市平均 |
| RSウイルス感染症 | | | -0.3 | | -0.0 |
| 咽頭結膜熱 | 0.1 | | | | 0.0 |
| A群溶血性連鎖球菌咽頭炎 | | -0.5 | 0.3 | -0.5 | -0.1 |
| 感染性胃腸炎 | -0.9 | -1.8 | 0.3 | 0.5 | -0.6 |
| 水痘 | -0.1 | | | | -0.0 |
| 手足口病 | -0.4 | | -1.0 | 0.3 | -0.3 |
| 伝染性紅斑 | | | | | |
| 突発性発しん | -0.2 | | | 0.5 | |
| 百日咳 | | | | | |
| 風しん | | | | | |
| ヘルパンギーナ | -0.7 | -1.3 | -0.3 | -0.8 | -0.8 |
| 麻しん | | | | | |
| 流行性耳下腺炎 | -0.1 | | | | -0.0 |
| インフルエンザ | | | | | |
| アデノウイルス感染症 | -0.1 | | | -0.3 | -0.1 |
| 異型肺炎 | | | | | |
| 無菌性髄膜炎 | | | | | |
| 計 | -2.4 | -3.5 | -1.0 | -0.3 | -2.0 |

流行施設名等

調査期間 2020年 9月 21日 ~ 2020年 9月 27日

(第39週)

| | 病名 | 流行施設名等 |
|----|--------------|--|
| 1 | RSウイルス感染症 | |
| 2 | 咽頭結膜熱 | |
| 3 | A群溶血性連鎖球菌咽頭炎 | 老松保(1)、大高小(1)、ドルフィンキッズ保(1) |
| 4 | 感染性胃腸炎 | 片島保(1)、真言保(1)、かがやき保(1)、ひまわり保(1)、倉敷西小(1)、倉東小(1)、菅生小(1)、万寿小(1)、倉東中(1) |
| 5 | 水痘 | 南小(1) |
| 6 | 手足口病 | 大内保(1)、聖和保(1)、スマイル保(1)、たけのこすくすく保(1) |
| 7 | 伝染性紅斑 | |
| 8 | 突発性発しん | 連島東保(1)、ルンビニ保(2)、自宅(1) |
| 9 | 百日咳 | |
| 10 | 風しん | |
| 11 | ヘルパンギーナ | しらゆり幼(1)、たけのこすくすく保(1)、ポポラ保(1)、第2まこと幼(1)、ひまわり保(1)、大内保(3)、こざくら保(1)、南小(1) |
| 12 | 麻しん | |
| 13 | 流行性耳下腺炎 | 西小(1) |
| 14 | インフルエンザ | |
| 15 | アデノウイルス感染症 | |
| 16 | 異型肺炎 | |
| 17 | 無菌性髄膜炎 | |

【備考】

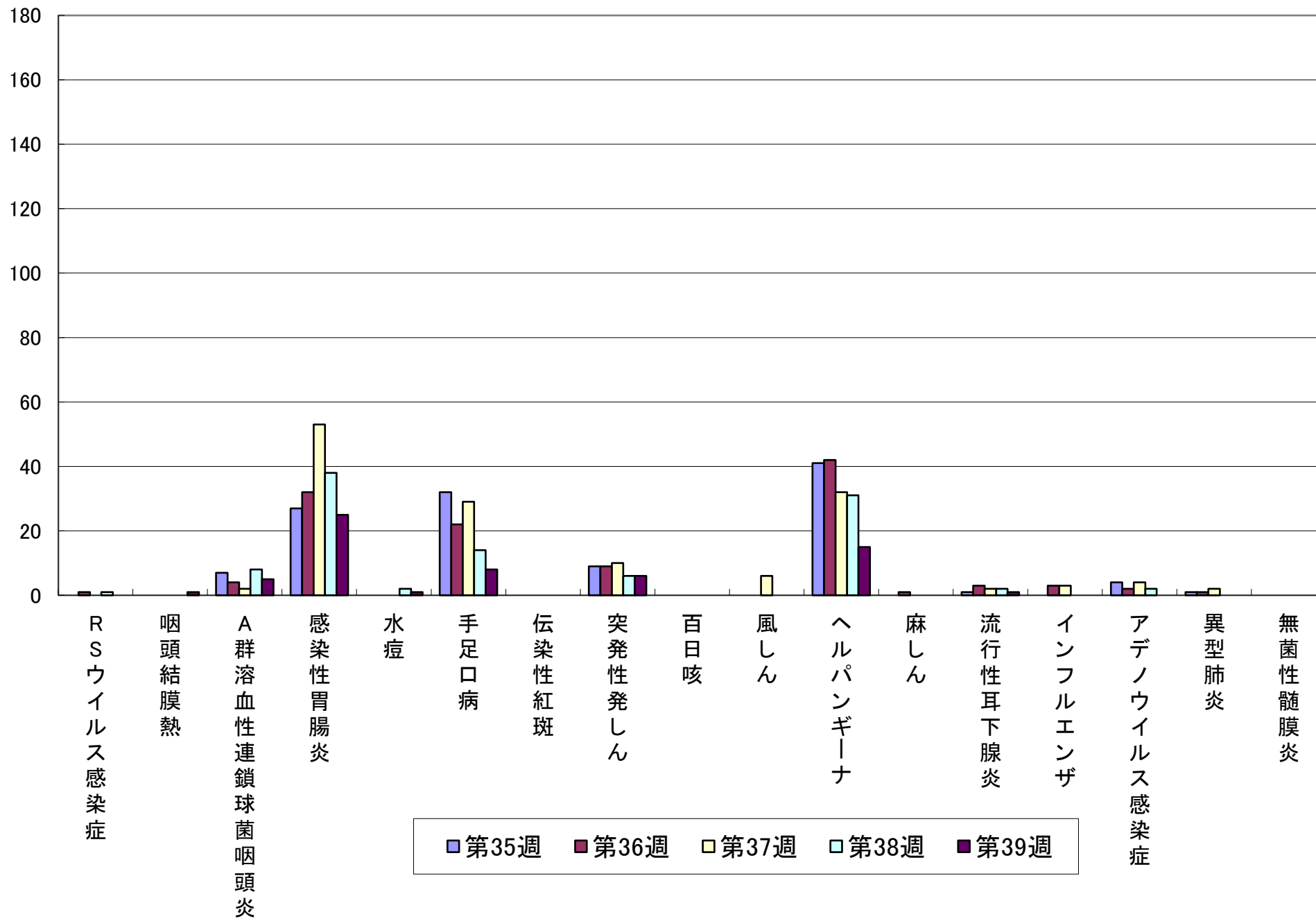
- i) アデノウイルス迅速法陽性 例
- ii) インフルエンザ型A型 例
- iii) インフルエンザ型B型 例
- iv) インフルエンザ型不明 例

iii) 感染性胃腸炎(起炎菌)

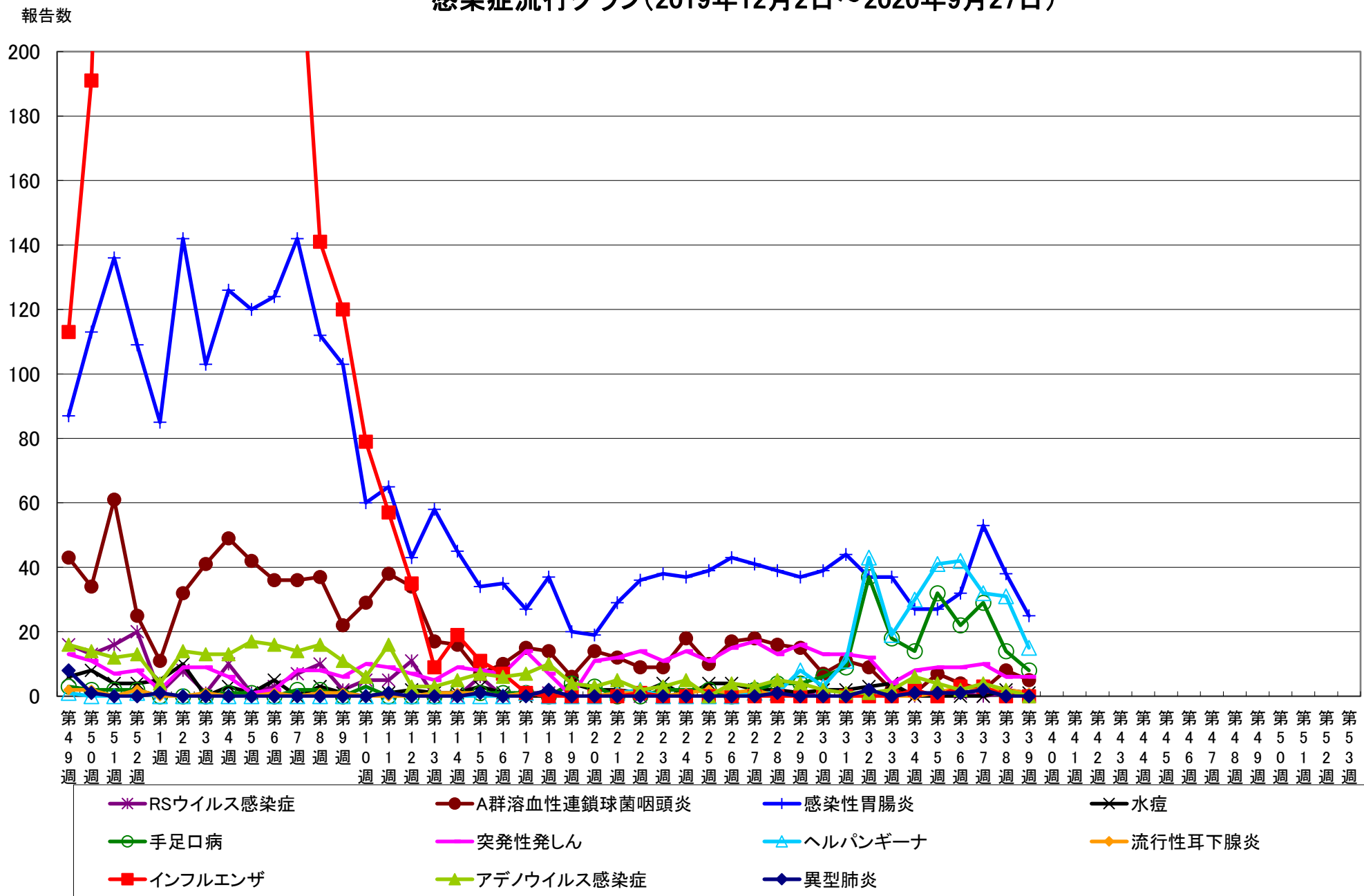
| | | | |
|-----|------------|----|----------|
| その他 | カンピロバクター | 1人 | 西阿知小学校 |
| | エアロモナス | 1人 | 西阿知小学校 |
| | ヘルペス性歯肉口内炎 | 1人 | 1才男児(自宅) |
| | 細菌性胃腸炎 | 1人 | 四福小(1) |

報告数

感染症流行グラフ(過去5週: 2020年8月25日~2020年9月27日)



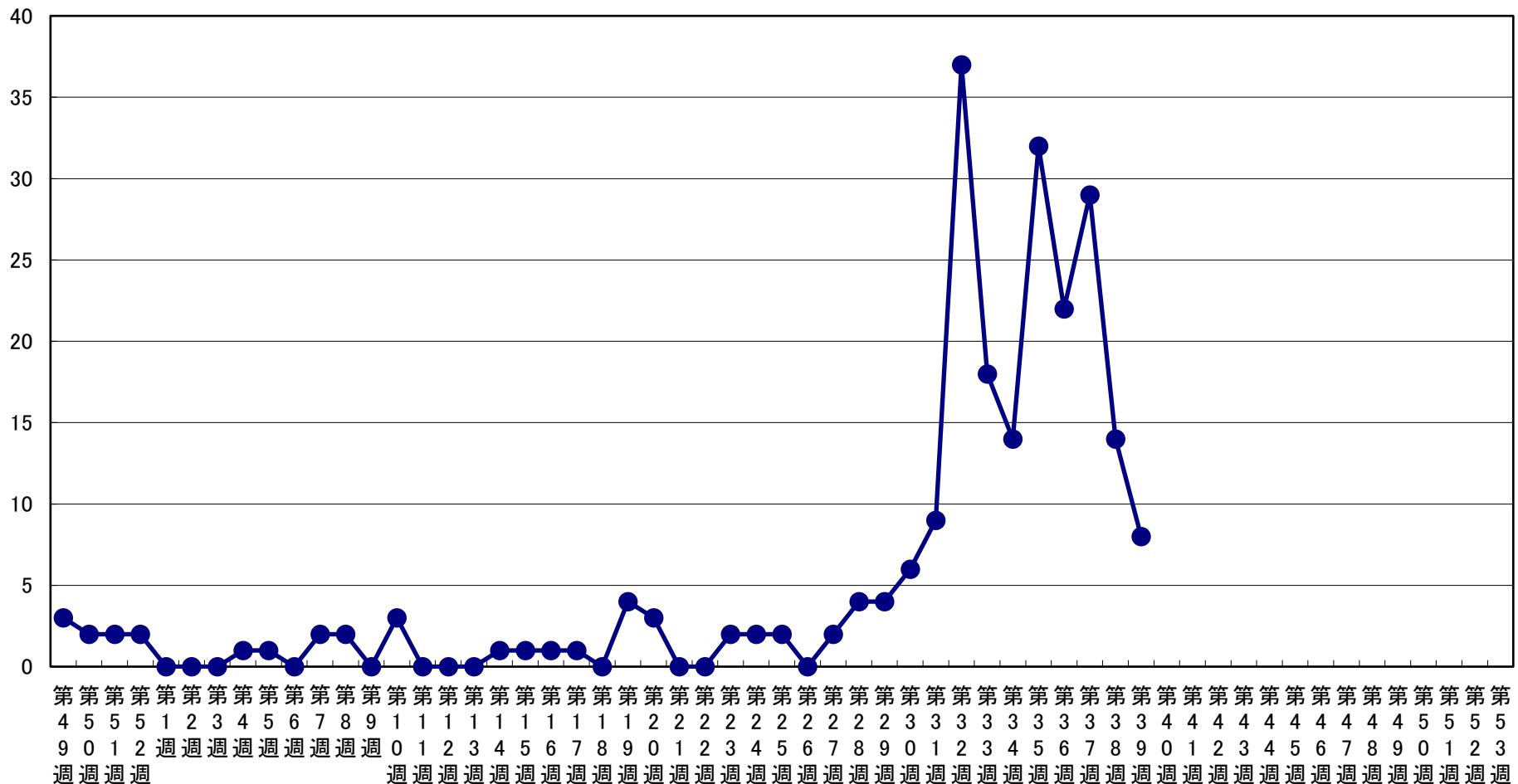
感染症流行グラフ(2019年12月2日～2020年9月27日)



※2006年度の合計報告数が200例以上の感染症をグラフにしています(RSウイルス感染症、インフルエンザは記載)。

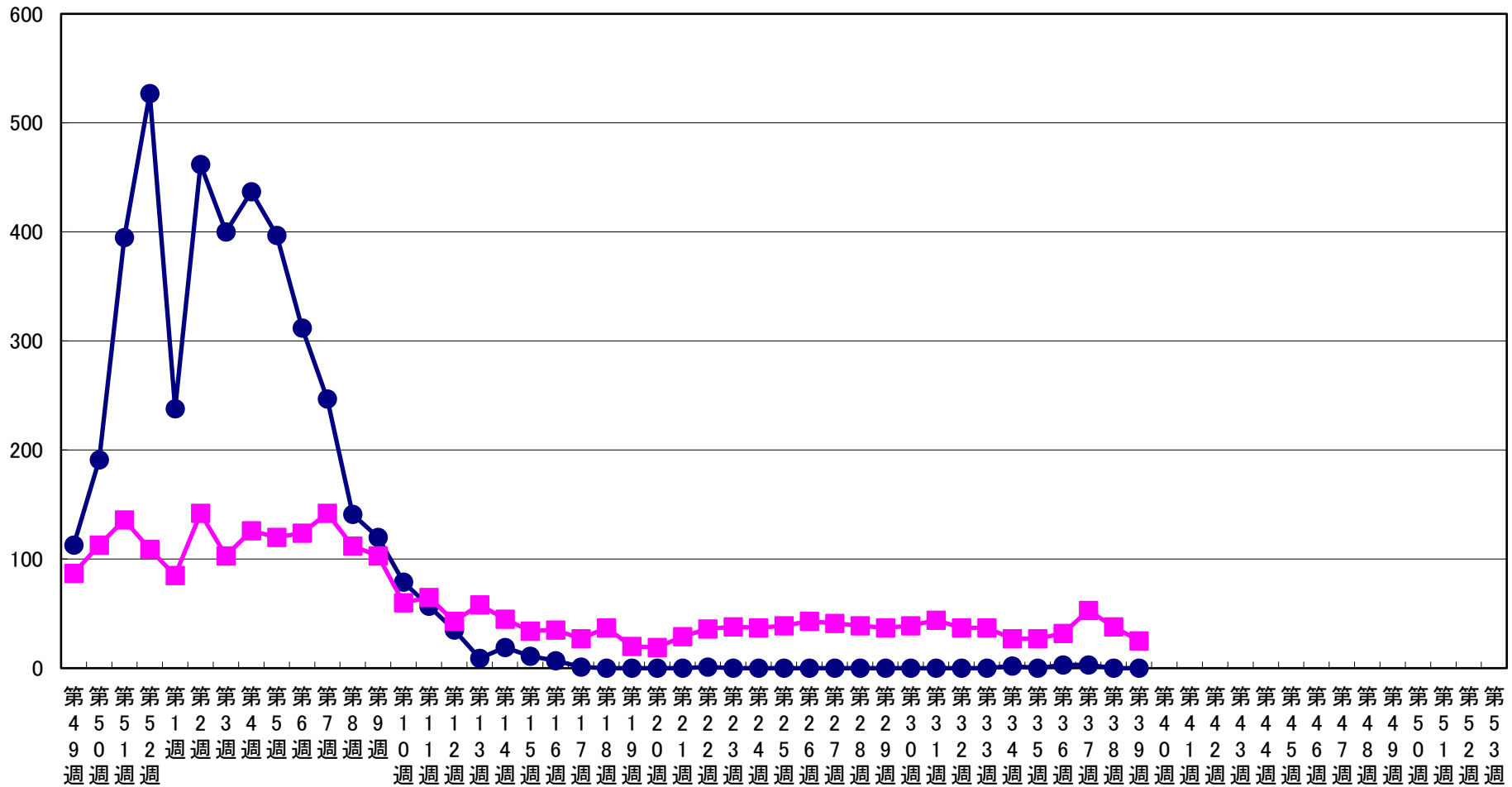
手足口病 流行状況

報告数



インフルエンザ・感染性胃腸炎 流行状況

報告数



● インフルエンザ ■ 感染性胃腸炎