

倉敷小児感染症サーベイランス

期間: 2020年 10月 12日 ~ 2020年 10月 18日 (第42週)

病院(施設平均)					
疾患名	倉敷地区	児島地区	玉島地区	水島地区	病院平均
RSウイルス感染症					
咽頭結膜熱					
A群溶血性連鎖球菌咽頭炎				1.0	0.4
感染性胃腸炎	3.3				1.3
水痘		1.0			0.1
手足口病	0.3			1.0	0.5
伝染性紅斑					
突発性発しん	0.3				0.1
百日咳					
風しん					
ヘルパンギーナ	0.3	4.0		2.3	1.5
麻しん					
流行性耳下腺炎					
インフルエンザ					
アデノウイルス感染症					
異型肺炎					
無菌性髄膜炎					
計	4.3	5.0		4.3	3.9

開業医(施設平均)					
疾患名	倉敷地区	児島地区	玉島地区	水島地区	開業医平均
RSウイルス感染症		2.5			0.4
咽頭結膜熱					
A群溶血性連鎖球菌咽頭炎	1.0	2.0	0.3		0.9
感染性胃腸炎	2.6		0.3	8.0	2.1
水痘		0.5			0.1
手足口病	0.3		0.7		0.3
伝染性紅斑					
突発性発しん	0.6	2.0	0.3		0.7
百日咳					
風しん					
ヘルパンギーナ	0.7	2.0		2.0	0.8
麻しん					
流行性耳下腺炎		0.5			0.1
インフルエンザ					
アデノウイルス感染症					
異型肺炎	0.1				0.1
無菌性髄膜炎					
計	5.3	9.5	1.7	10.0	5.5

地域合計(施設平均)					
疾患名	倉敷地区	児島地区	玉島地区	水島地区	倉敷市平均
RSウイルス感染症		1.3			0.2
咽頭結膜熱					
A群溶血性連鎖球菌咽頭炎	0.7	1.0	0.3	0.8	0.7
感染性胃腸炎	2.8		0.3	2.0	1.8
水痘		0.5			0.1
手足口病	0.3		0.7	0.8	0.4
伝染性紅斑					
突発性発しん	0.5	1.0	0.3		0.5
百日咳					
風しん					
ヘルパンギーナ	0.6	2.0		2.3	1.1
麻しん					
流行性耳下腺炎		0.3			0.0
インフルエンザ					
アデノウイルス感染症					
異型肺炎	0.1				0.0
無菌性髄膜炎					
計	5.0	6.0	1.7	5.8	4.9

前週比較(施設平均)					
疾患名	倉敷地区	児島地区	玉島地区	水島地区	倉敷市平均
RSウイルス感染症	-0.1	1.3			0.2
咽頭結膜熱					
A群溶血性連鎖球菌咽頭炎	0.6	0.8		0.5	0.5
感染性胃腸炎	0.3	-1.0		1.8	0.3
水痘	-0.1	0.5			0.0
手足口病	-0.2		-0.3	-0.5	-0.2
伝染性紅斑					
突発性発しん	-0.3	0.3		-0.5	-0.2
百日咳					
風しん					
ヘルパンギーナ	-0.3	0.3		2.0	0.3
麻しん					
流行性耳下腺炎	-0.3			-0.3	-0.2
インフルエンザ					
アデノウイルス感染症	-0.3	-0.3			-0.2
異型肺炎	-0.1				-0.0
無菌性髄膜炎					
計	-0.8	1.8	-0.3	3.0	0.5

流行施設名等

調査期間 2020年 10月 12日 ~ 2020年 10月 18日

(第42週)

	病名	流行施設名等
1	RSウイルス感染症	児島小(1) 下の町幼(1) 上の町保(1) 本荘小(1) 琴浦保(1)
2	咽頭結膜熱	
3	A群溶血性連鎖球菌咽頭炎	大内保育園万寿分園(1) 西阿知小学校(1) 西阿知小(1) 荘内小(1) まこと幼(2) 四福小(1) 水島保(1) 杉の子第2保(1) 小谷かなりや保(1)、
4	感染性胃腸炎	みさき保(2)、かがやき保(2)、小ざくら保(1)、1福小(1)、船穂小(1)、まこと幼(1) 老松保育園(1) 不明(1) 中庄小(1) しらゆり幼(1) 若竹保(1) 奈良佐保幼(1) ひまわり保(1) 川崎こども園(1) 庄保(1)
5	水痘	ひえだ保(2)
6	手足口病	ソラ保育園(1) ワンパクパーク(1) 八幡保(1) 老松保(1) 連島南小(1)、水島保(1)
7	伝染性紅斑	
8	突発性発しん	富田保(1) 小谷カナリア保(1) 田の口保(1) しおかぜ認定こども園(1)
9	百日咳	
10	風しん	
11	ヘルパンギーナ	連島東保育園(1) 富田保(1) のぞみ保(1)、連南小(1) 中山保(2) 竜王保(1) 三宝保(1) 水島保(2) けいあい保(1) のぞみ保(1) 小谷かなりや保(1)、老松保(1)、
12	麻しん	
13	流行性耳下腺炎	児島小(1)
14	インフルエンザ	
15	アデノウイルス感染症	
16	異型肺炎	
17	無菌性髄膜炎	

【備考】

i) アデノウイルス迅速法陽性 例

ii) インフルエンザ型A型 例

iii) インフルエンザ型B型 例

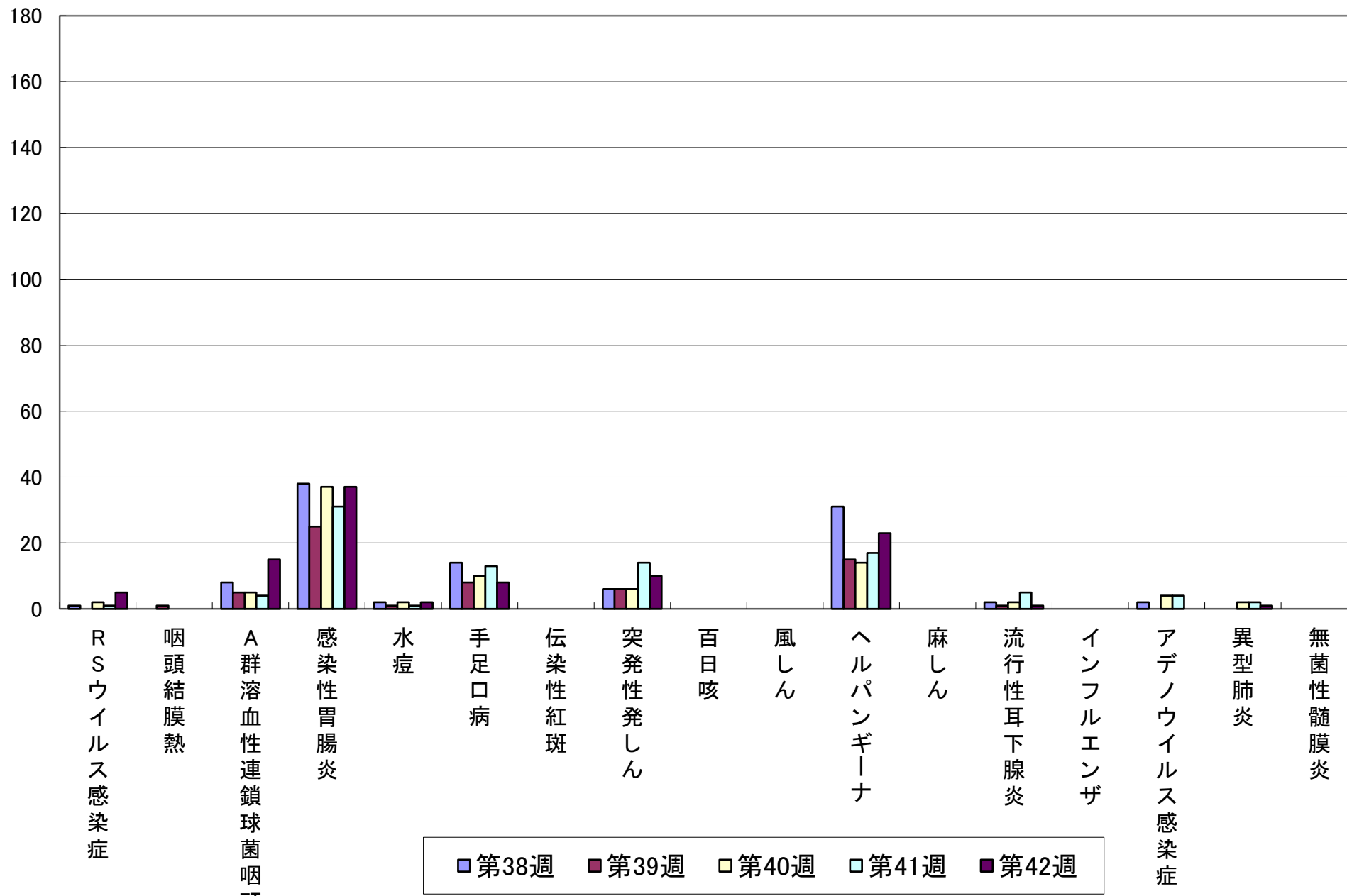
iv) インフルエンザ型不明 例

iii) 感染性胃腸炎(起炎菌)

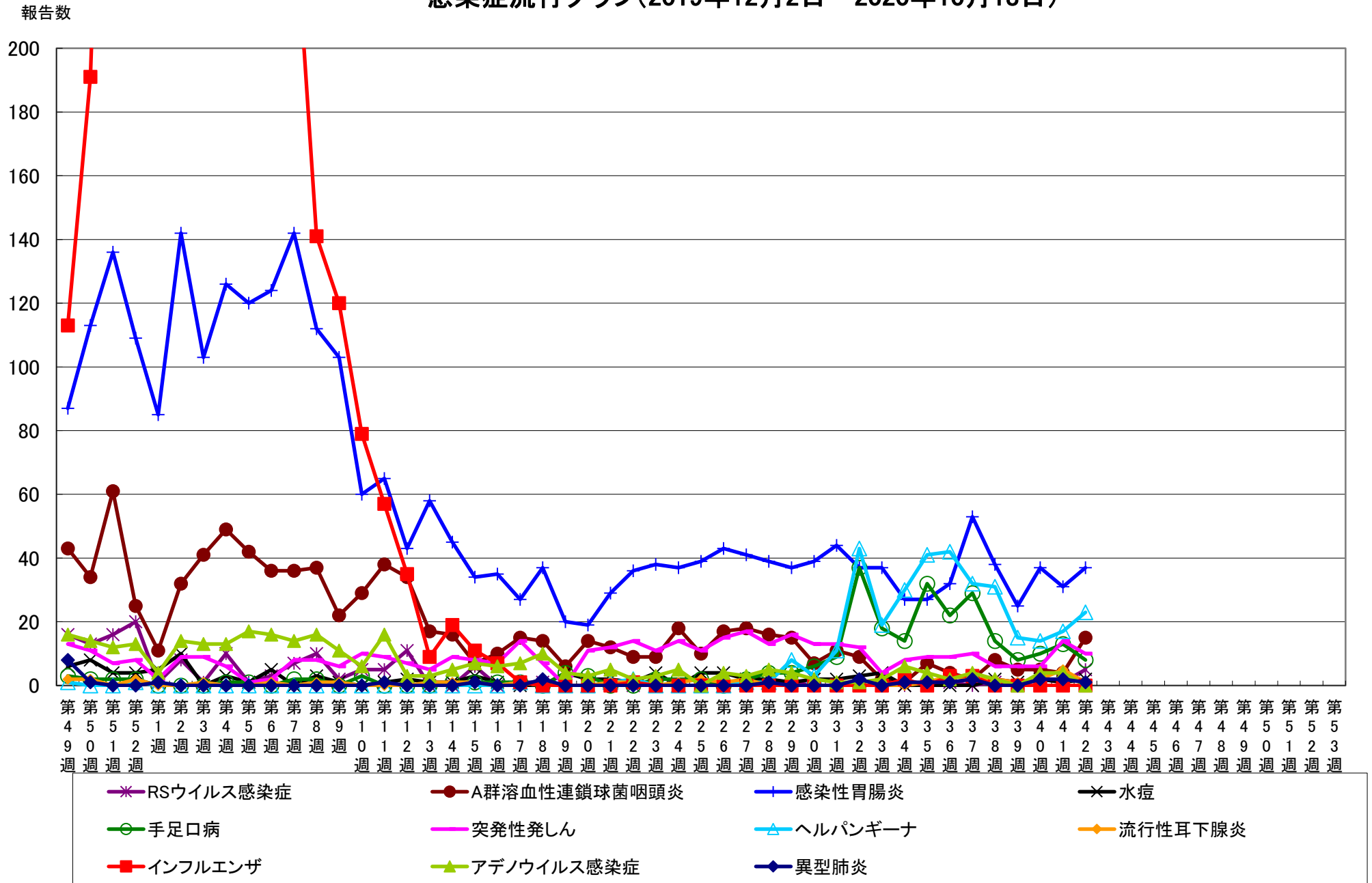
その他 細菌性胃腸炎—四福小

報告数

感染症流行グラフ(過去5週: 2020年9月14日~2020年10月18日)



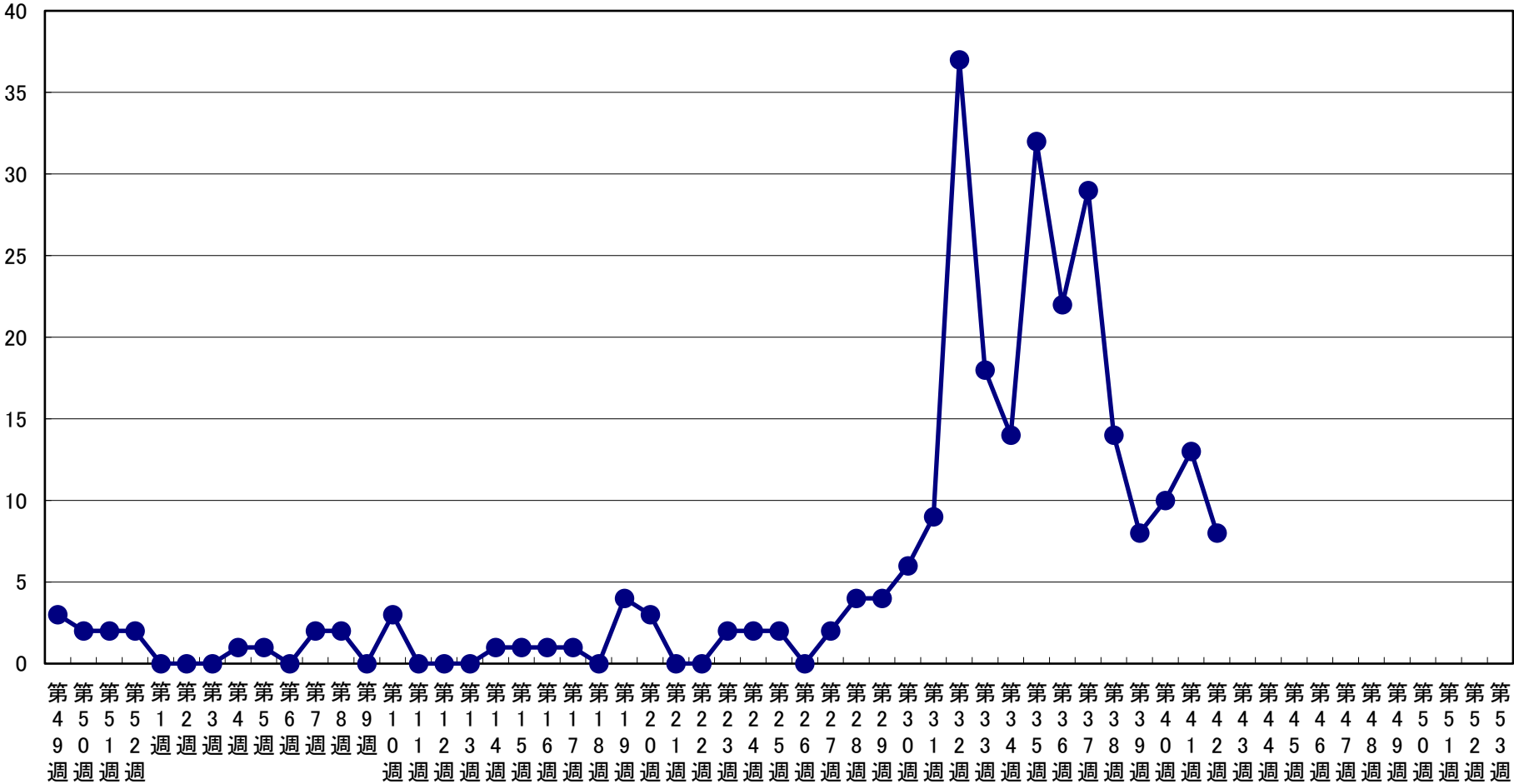
感染症流行グラフ(2019年12月2日～2020年10月18日)



※2006年度の合計報告数が200例以上の感染症をグラフにしています(RSウイルス感染症、インフルエンザは記載)。

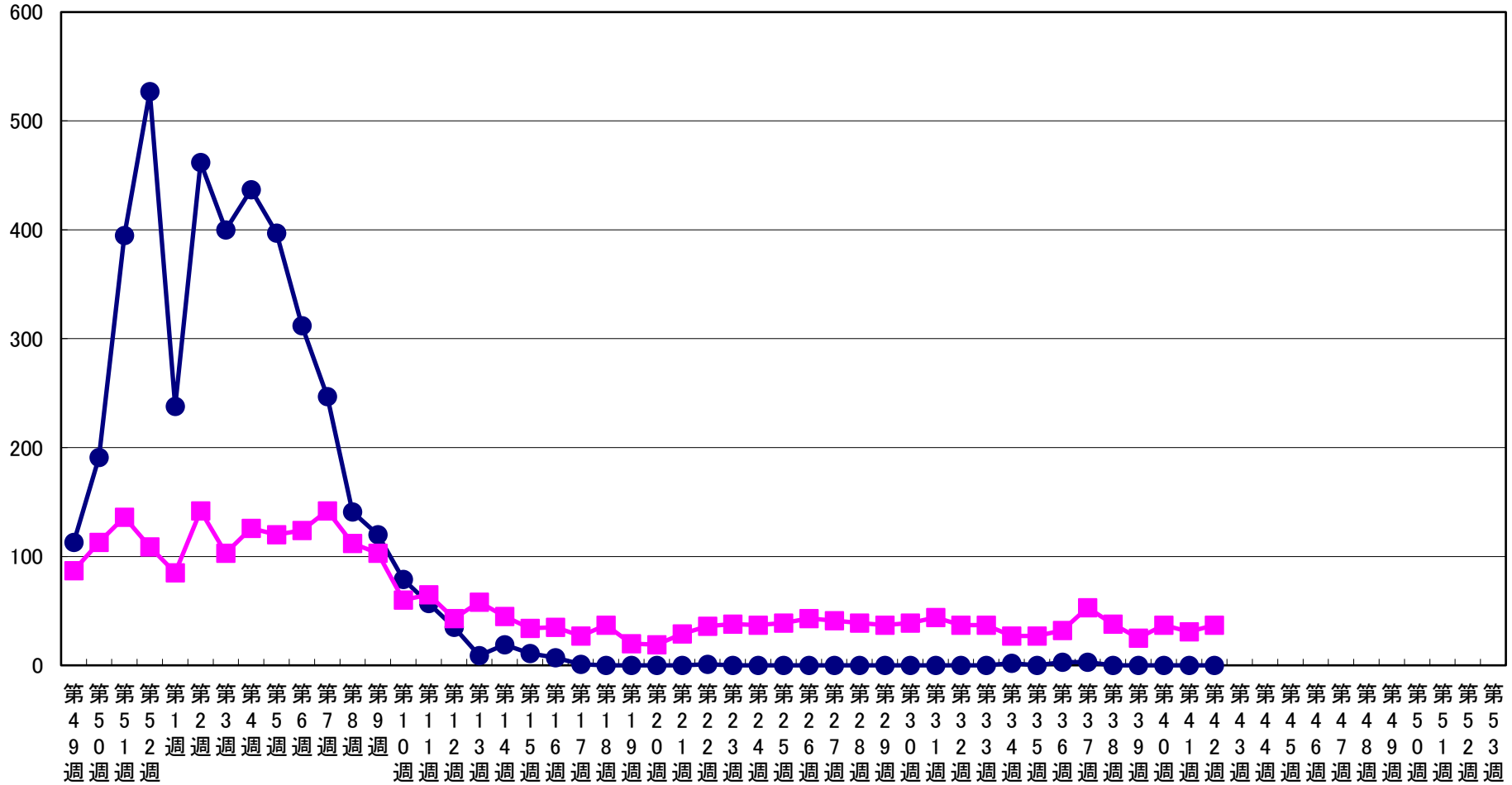
手足口病 流行状況

報告数



インフルエンザ・感染性胃腸炎 流行状況

報告数



● インフルエンザ ■ 感染性胃腸炎