

倉敷小児感染症サーベイランス

期間: 2020年 10月 19日 ~ 2020年 10月 25日 (第43週)

病院(施設平均)					
疾患名	倉敷地区	児島地区	玉島地区	水島地区	病院平均
RSウイルス感染症					
咽頭結膜熱					
A群溶血性連鎖球菌咽頭炎	0.3			0.7	0.4
感染性胃腸炎	3.7				1.4
水痘	0.3				0.1
手足口病				0.3	0.1
伝染性紅斑					
突発性発しん	1.0				0.4
百日咳					
風しん		3.0			0.4
ヘルパンギーナ				1.7	0.6
麻疹					
流行性耳下腺炎					
インフルエンザ	0.3				0.1
アデノウイルス感染症					
異型肺炎	0.3				0.1
無菌性髄膜炎					
計	6.0	3.0		2.7	3.6

開業医(施設平均)					
疾患名	倉敷地区	児島地区	玉島地区	水島地区	開業医平均
RSウイルス感染症		2.5			0.4
咽頭結膜熱					
A群溶血性連鎖球菌咽頭炎	1.0	2.0	0.3		0.9
感染性胃腸炎	2.6		0.3	8.0	2.1
水痘		0.5			0.1
手足口病	0.3		0.7		0.3
伝染性紅斑					
突発性発しん	0.6	2.0	0.3		0.7
百日咳					
風しん					
ヘルパンギーナ	0.7	2.0		2.0	0.8
麻疹					
流行性耳下腺炎		0.5			0.1
インフルエンザ					
アデノウイルス感染症					
異型肺炎	0.1				0.1
無菌性髄膜炎					
計	5.3	9.5	1.7	10.0	5.5

地域合計(施設平均)					
疾患名	倉敷地区	児島地区	玉島地区	水島地区	倉敷市平均
RSウイルス感染症		2.3			0.4
咽頭結膜熱					
A群溶血性連鎖球菌咽頭炎	0.6	1.0	0.3	1.0	0.7
感染性胃腸炎	1.4	0.3		1.0	0.9
水痘	0.2	0.3			0.1
手足口病			0.3	0.3	0.1
伝染性紅斑					
突発性発しん	0.5	0.5		0.8	0.5
百日咳					
風しん		0.8			0.1
ヘルパンギーナ	0.3	0.8		1.8	0.6
麻疹					
流行性耳下腺炎		0.3			0.0
インフルエンザ	0.1				0.0
アデノウイルス感染症	0.3				0.1
異型肺炎	0.1				0.0
無菌性髄膜炎					
計	3.5	6.0	0.7	4.8	3.8

前週比較(施設平均)					
疾患名	倉敷地区	児島地区	玉島地区	水島地区	倉敷市平均
RSウイルス感染症		1.0			0.2
咽頭結膜熱					
A群溶血性連鎖球菌咽頭炎	-0.1			0.3	
感染性胃腸炎	-1.4	0.3	-0.3	-1.0	-0.9
水痘	0.2	-0.3			0.0
手足口病	-0.3		-0.3	-0.5	-0.3
伝染性紅斑					
突発性発しん		-0.5	-0.3	0.8	
百日咳					
風しん		0.8			0.1
ヘルパンギーナ	-0.3	-1.3		-0.5	-0.5
麻疹					
流行性耳下腺炎					
インフルエンザ	0.1				0.0
アデノウイルス感染症	0.3				0.1
異型肺炎					
無菌性髄膜炎					
計	-1.5		-1.0	-1.0	-1.0

流行施設名等

調査期間 2020年 10月 19日 ~ 2020年 10月 25日

(第43週)

	病名	流行施設名等
1	RSウイルス感染症	児島小(1) 上の町保(1) のぞみ保(1) 竜王保(1) 赤崎幼(1) 田の口保(1)
2	咽頭結膜熱	
3	A群溶血性連鎖球菌咽頭炎	児童養護支援センター(1) いずみ乙島保(1) 大高小(2) 老松保(1) 琴浦東小(1) 郷内中(1) 琴浦西認定こども園(1) 親和保(1) のぞみ保(1) 福田中(1) 大内保育園(1) 中庄小(1)
4	感染性胃腸炎	5福小(1) 西保障(1) 弘恵保(1) 自宅(1) 一福小(1) 帯江小(1) 万寿東小(1) 岡山朝鮮学校(1)
5	水痘	中庄小(1)
6	手足口病	いずみ乙島保(1)
7	伝染性紅斑	
8	突発性発しん	不明(3) 片島保(1) 下の町乳児(1) 3福保(1) 小ざくら小規模保(1) 自宅(1)
9	百日咳	
10	風しん	
11	ヘルパンギーナ	小ざくら乳児保(1) 小ざくら保(3) 親和保(1) 自宅保育(1) 弘恵保(1) 敬親鴨方保育園(1) いずみ乙島保(1) 新田保(1) 自宅(1) 田の口保(1) わかすぎ保(1)
12	麻疹	
13	流行性耳下腺炎	児島小(1)
14	インフルエンザ	
15	アデノウイルス感染症	連島北保育園(2) 葦高幼稚園(1)
16	異型肺炎	藤崎こども園(1)
17	無菌性髄膜炎	

【備考】

i) アデノウイルス迅速法陽性 3例

ii) インフルエンザ型A型 例

iii) インフルエンザ型B型 例

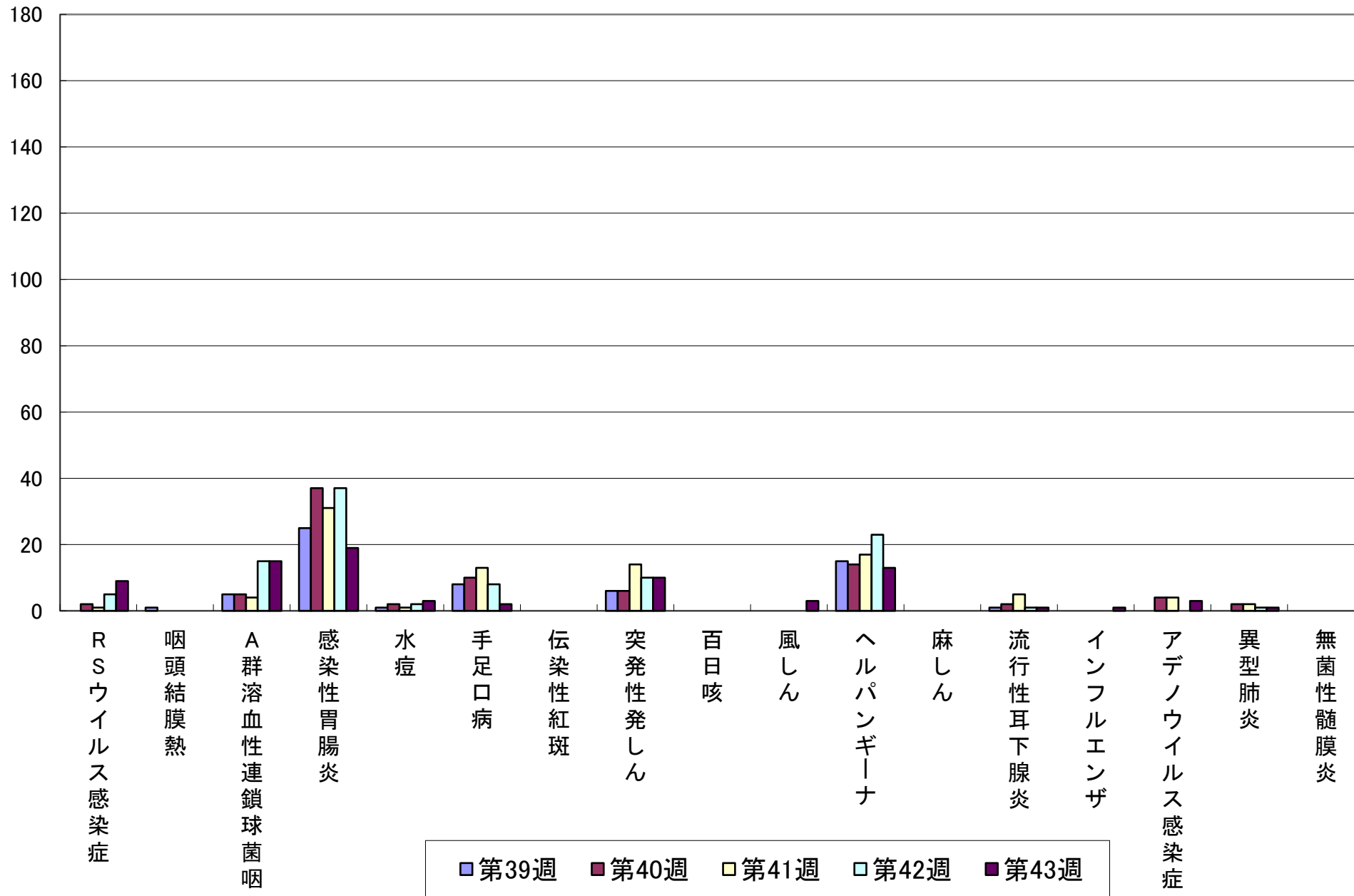
iv) インフルエンザ型不明 例

iii) 感染性胃腸炎(起炎菌)

その他 肺炎 菅生小 1人
尿路感染症 1人

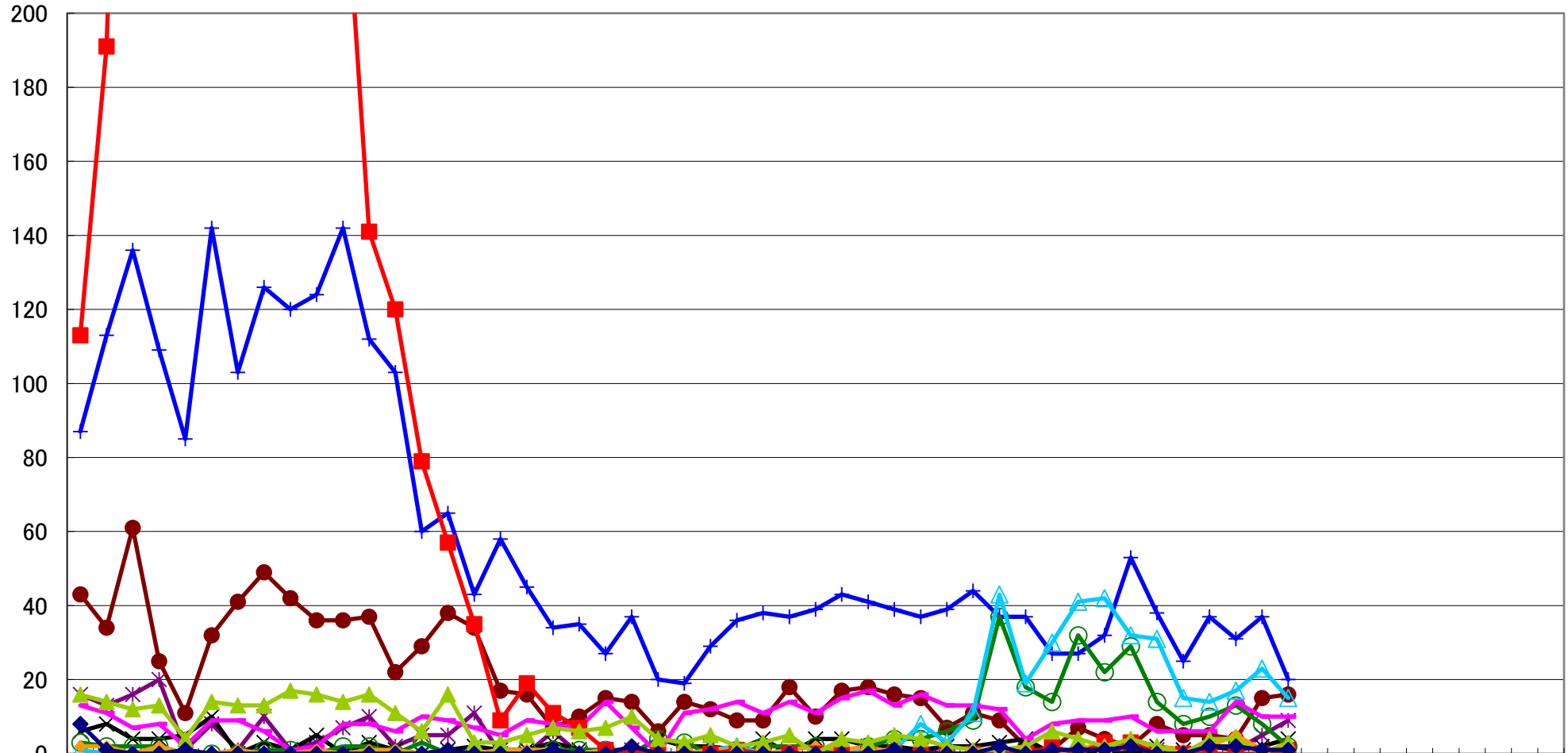
報告数

感染症流行グラフ(過去5週: 2020年9月21日~2020年10月25日)



感染症流行グラフ(2019年12月2日～2020年10月25日)

報告数



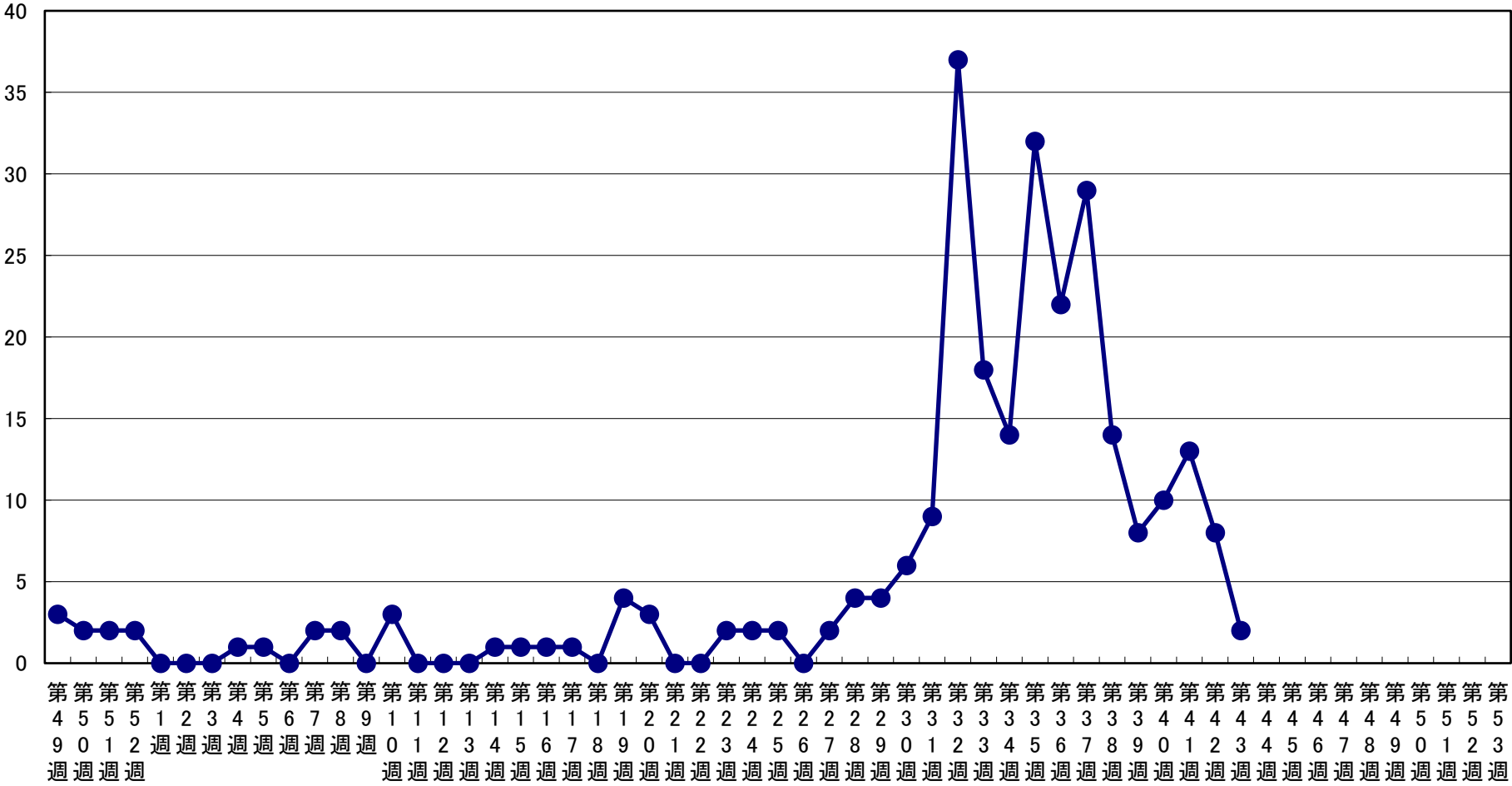
第49週 第50週 第51週 第52週 第53週 第54週 第55週
 第49週 第50週 第51週 第52週 第53週 第54週 第55週
 第49週 第50週 第51週 第52週 第53週 第54週 第55週
 第49週 第50週 第51週 第52週 第53週 第54週 第55週
 第49週 第50週 第51週 第52週 第53週 第54週 第55週
 第49週 第50週 第51週 第52週 第53週 第54週 第55週
 第49週 第50週 第51週 第52週 第53週 第54週 第55週
 第49週 第50週 第51週 第52週 第53週 第54週 第55週
 第49週 第50週 第51週 第52週 第53週 第54週 第55週
 第49週 第50週 第51週 第52週 第53週 第54週 第55週
 第49週 第50週 第51週 第52週 第53週 第54週 第55週
 第49週 第50週 第51週 第52週 第53週 第54週 第55週
 第49週 第50週 第51週 第52週 第53週 第54週 第55週
 第49週 第50週 第51週 第52週 第53週 第54週 第55週
 第49週 第50週 第51週 第52週 第53週 第54週 第55週
 第49週 第50週 第51週 第52週 第53週 第54週 第55週

- | | | | |
|-------------|----------------|-----------|-----------|
| ◆ RSウイルス感染症 | ● A群溶血性連鎖球菌咽頭炎 | + 感染性胃腸炎 | ✕ 水痘 |
| ○ 手足口病 | ☆ 突発性発しん | △ ヘルパンギーナ | ◇ 流行性耳下腺炎 |
| ■ インフルエンザ | ▲ アデノウイルス感染症 | ◆ 異型肺炎 | |

※2006年度の合計報告数が200例以上の感染症をグラフにしています(RSウイルス感染症、インフルエンザは記載)。

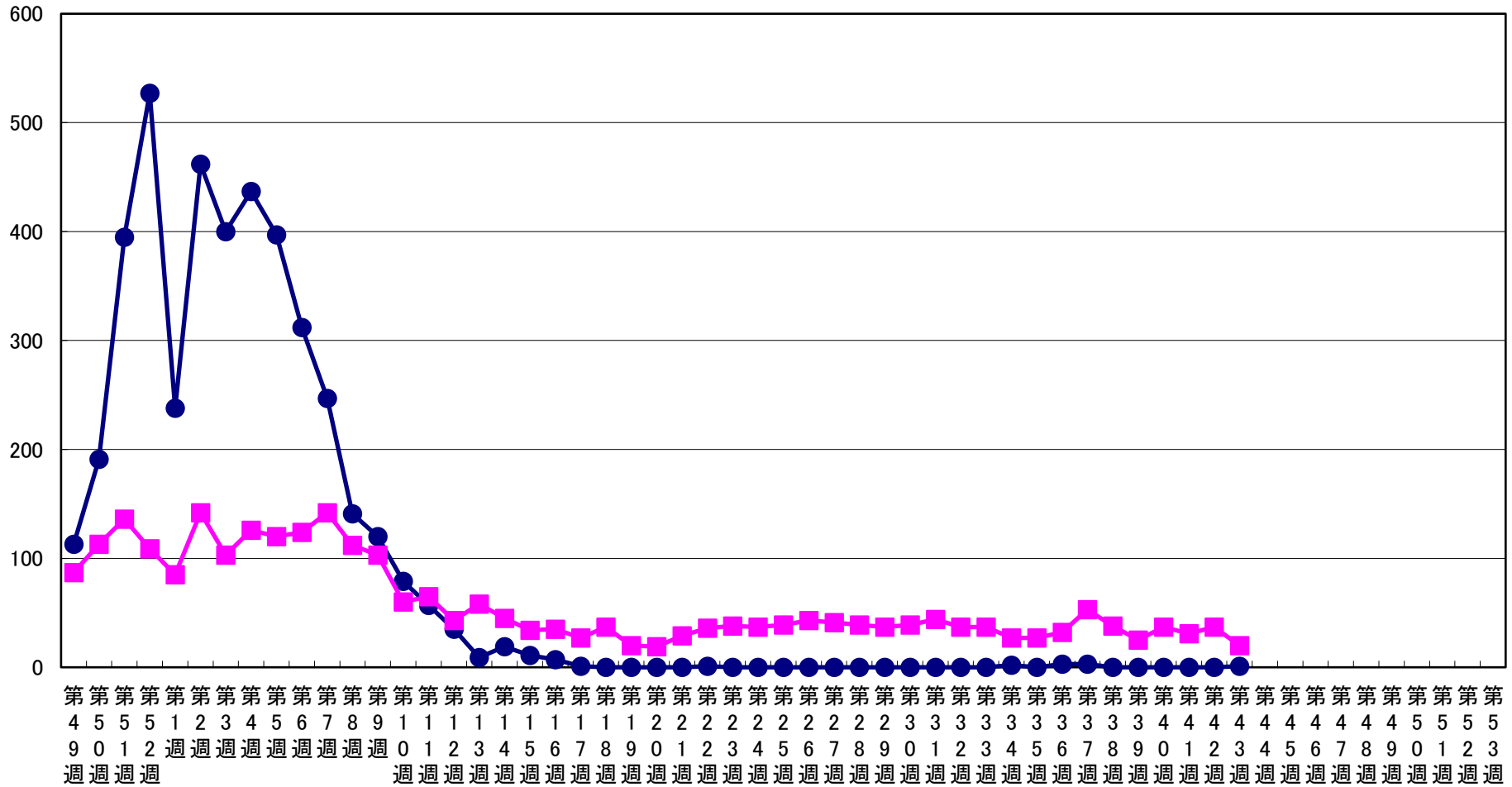
手足口病 流行状況

報告数



インフルエンザ・感染性胃腸炎 流行状況

報告数



● インフルエンザ ■ 感染性胃腸炎