

倉敷小児感染症サーベイランス

期間: 2020年 11月 9日 ~ 2020年 11月 15日 (第46週)

| 病院(施設平均) | | | | | |
|--------------|------|------|------|------|------|
| 疾患名 | 倉敷地区 | 児島地区 | 玉島地区 | 水島地区 | 病院平均 |
| RSウイルス感染症 | 0.3 | | | | 0.1 |
| 咽頭結膜熱 | | | | | |
| A群溶血性連鎖球菌咽頭炎 | 0.3 | | | 0.7 | 0.4 |
| 感染性胃腸炎 | 3.0 | | | | 1.1 |
| 水痘 | 0.3 | | | | 0.1 |
| 手足口病 | | | | | |
| 伝染性紅斑 | | | | | |
| 突発性発しん | 0.7 | | | 0.3 | 0.4 |
| 百日咳 | | | | | |
| 風しん | | | | | |
| ヘルパンギーナ | | 1.0 | | | 0.1 |
| 麻疹 | | | | | |
| 流行性耳下腺炎 | | | | | |
| インフルエンザ | 0.3 | | | | 0.1 |
| アデノウイルス感染症 | | | | | |
| 異型肺炎 | | | | | |
| 無菌性髄膜炎 | | | | | |
| 計 | 5.0 | 1.0 | | 1.0 | 2.4 |

| 開業医(施設平均) | | | | | |
|--------------|------|------|------|------|-------|
| 疾患名 | 倉敷地区 | 児島地区 | 玉島地区 | 水島地区 | 開業医平均 |
| RSウイルス感染症 | | | | | |
| 咽頭結膜熱 | | 0.5 | | | 0.1 |
| A群溶血性連鎖球菌咽頭炎 | 0.6 | 1.5 | 1.0 | | 0.8 |
| 感染性胃腸炎 | 4.3 | 1.5 | | 4.0 | 2.8 |
| 水痘 | 0.3 | | 0.7 | | 0.3 |
| 手足口病 | 0.1 | | | | 0.1 |
| 伝染性紅斑 | | | | | |
| 突発性発しん | 1.0 | | 0.3 | | 0.6 |
| 百日咳 | | | | | |
| 風しん | | | | | |
| ヘルパンギーナ | 0.1 | 1.0 | | | 0.2 |
| 麻疹 | | | | | |
| 流行性耳下腺炎 | | | | 1.0 | 0.1 |
| インフルエンザ | | | | | |
| アデノウイルス感染症 | 0.1 | | | | 0.1 |
| 異型肺炎 | | | | | |
| 無菌性髄膜炎 | | | | | |
| 計 | 6.6 | 4.5 | 2.0 | 5.0 | 5.1 |

| 地域合計(施設平均) | | | | | |
|--------------|------|------|------|------|-------|
| 疾患名 | 倉敷地区 | 児島地区 | 玉島地区 | 水島地区 | 倉敷市平均 |
| RSウイルス感染症 | 0.1 | | | | 0.0 |
| 咽頭結膜熱 | | 0.3 | | | 0.0 |
| A群溶血性連鎖球菌咽頭炎 | 0.5 | 0.8 | 1.0 | 0.5 | 0.6 |
| 感染性胃腸炎 | 3.9 | 0.8 | | 1.0 | 2.2 |
| 水痘 | 0.3 | | 0.7 | | 0.2 |
| 手足口病 | 0.1 | | | | 0.0 |
| 伝染性紅斑 | | | | | |
| 突発性発しん | 0.9 | | 0.3 | 0.3 | 0.5 |
| 百日咳 | | | | | |
| 風しん | | | | | |
| ヘルパンギーナ | 0.1 | 0.8 | | | 0.2 |
| 麻疹 | | | | | |
| 流行性耳下腺炎 | | | | 0.3 | 0.0 |
| インフルエンザ | 0.1 | | | | 0.0 |
| アデノウイルス感染症 | 0.1 | | | | 0.0 |
| 異型肺炎 | | | | | |
| 無菌性髄膜炎 | | | | | |
| 計 | 6.1 | 2.5 | 2.0 | 2.0 | 4.0 |

| 前週比較(施設平均) | | | | | |
|--------------|------|------|------|------|-------|
| 疾患名 | 倉敷地区 | 児島地区 | 玉島地区 | 水島地区 | 倉敷市平均 |
| RSウイルス感染症 | | | -0.3 | | -0.0 |
| 咽頭結膜熱 | | 0.3 | | | 0.0 |
| A群溶血性連鎖球菌咽頭炎 | -0.2 | -1.8 | 0.7 | 0.3 | -0.3 |
| 感染性胃腸炎 | 1.0 | | -0.7 | | 0.4 |
| 水痘 | 0.2 | | 0.7 | | 0.2 |
| 手足口病 | 0.1 | -0.3 | | -0.3 | -0.0 |
| 伝染性紅斑 | | | | | |
| 突発性発しん | 0.3 | -0.5 | 0.3 | | 0.1 |
| 百日咳 | | | | | |
| 風しん | | | | | |
| ヘルパンギーナ | -0.5 | | | -0.3 | -0.3 |
| 麻疹 | | | | | |
| 流行性耳下腺炎 | -0.3 | | | 0.3 | -0.1 |
| インフルエンザ | 0.1 | | | | 0.0 |
| アデノウイルス感染症 | -0.1 | | | | -0.0 |
| 異型肺炎 | | | | | |
| 無菌性髄膜炎 | | | | | |
| 計 | 0.6 | -2.3 | 0.7 | | -0.0 |

流行施設名等

調査期間 2020年 11月 9日 ~ 2020年 11月 15日

(第46週)

| | 病名 | 流行施設名等 |
|----|--------------|--|
| 1 | RSウイルス感染症 | |
| 2 | 咽頭結膜熱 | |
| 3 | A群溶血性連鎖球菌咽頭炎 | 琴浦西小(1)、マリア幼(1)、老松小(2)、四福小(1)、中洲小(1)、児童発達支援センター めやす箱(1) |
| 4 | 感染性胃腸炎 | 上の町保(1)、弘恵保(1)、老松保(2)、中洲保(1)、老松小(2)、万寿小(1)、昭和保(1)、万寿小(1) しらゆり幼(1)、羽島保(1)、新田保(1)、みらい保(1)、東小(1)、福田中(1)、4福小(1)、龍王保(1) 小ざくら保(1)、連島神亀小(1) 築港ちどり保(1) |
| 5 | 水痘 | 倉敷東中(1) |
| 6 | 手足口病 | |
| 7 | 伝染性紅斑 | |
| 8 | 突発性発しん | 葦高幼(1)、ドルフィンキッズ保(1)、八幡保(1)、ゆりかご保(1)、ひまわり乳保(1) |
| 9 | 百日咳 | |
| 10 | 風しん | |
| 11 | ヘルパンギーナ | みどり保(1)、琴浦西認定こども園(1)、下の町乳児保(1) |
| 12 | 麻しん | |
| 13 | 流行性耳下腺炎 | 3福小(1) |
| 14 | インフルエンザ | |
| 15 | アデノウイルス感染症 | ナーサリーあんど保(1) |
| 16 | 異型肺炎 | |
| 17 | 無菌性髄膜炎 | |

【備考】

i) アデノウイルス迅速法陽性 例

ii) インフルエンザ型A型 例

iii) インフルエンザ型B型 例

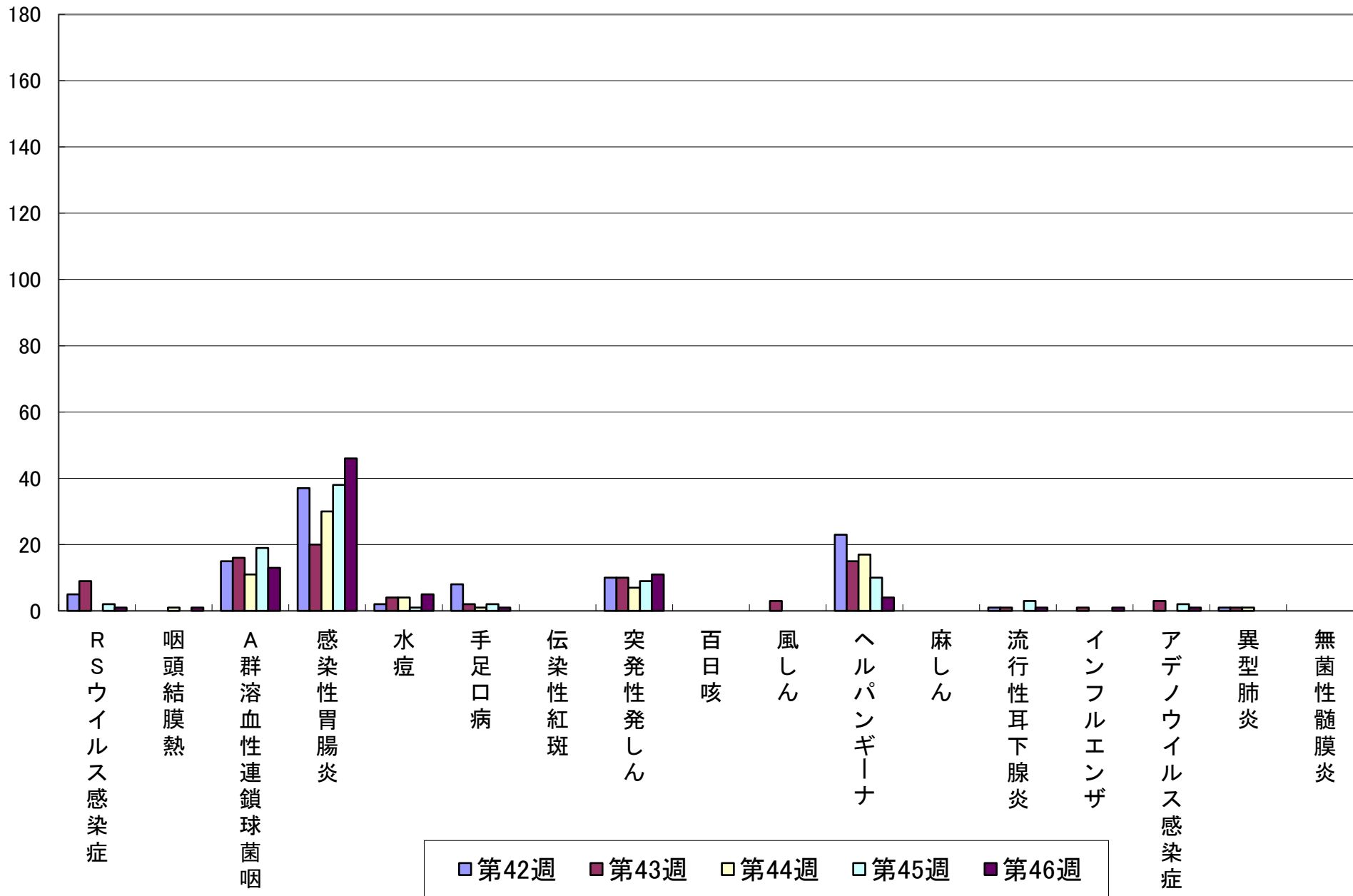
iv) インフルエンザ型不明 例

iii) 感染性胃腸炎(起炎菌)

| |
|-----|
| その他 |
|-----|

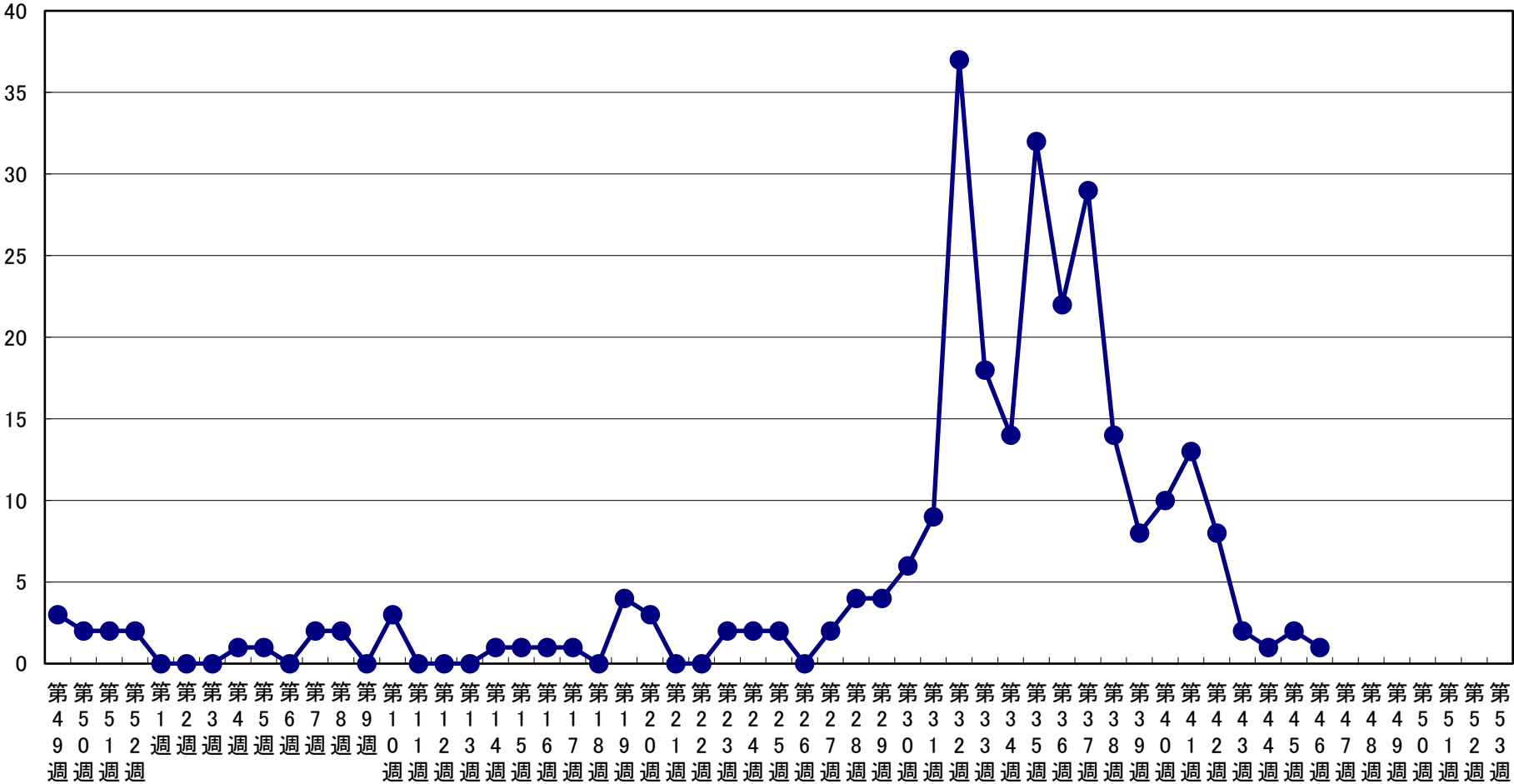
報告数

感染症流行グラフ(過去5週: 2020年10月12日~2020年11月15日)



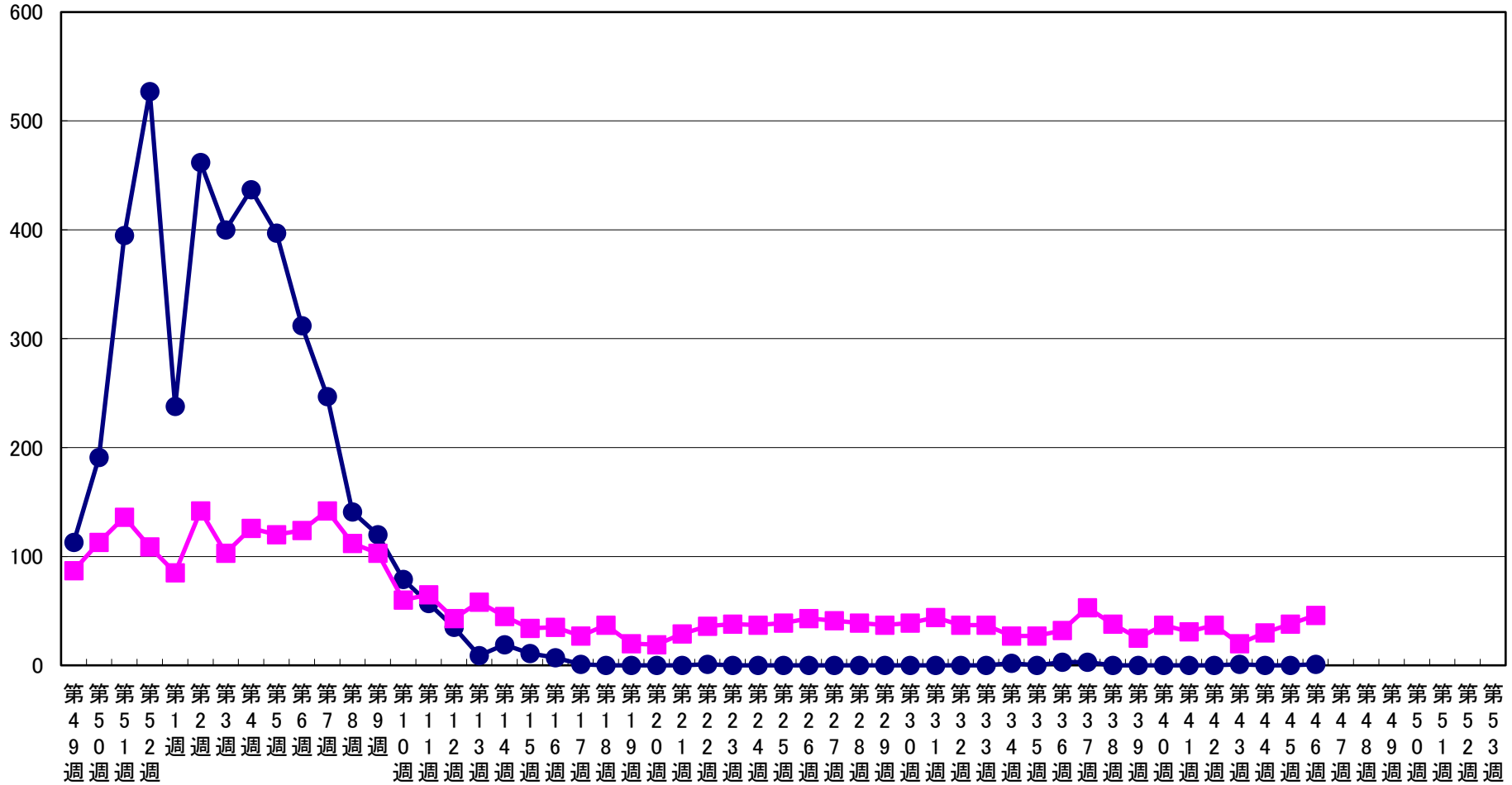
手足口病 流行状況

報告数



インフルエンザ・感染性胃腸炎 流行状況

報告数



● インフルエンザ ■ 感染性胃腸炎