

倉敷小児感染症サーベイランス

期間: 2020年 11月 16日 ~ 2020年 11月 22日 (第47週)

| 病院(施設平均)     |      |      |      |      |      |
|--------------|------|------|------|------|------|
| 疾患名          | 倉敷地区 | 児島地区 | 玉島地区 | 水島地区 | 病院平均 |
| RSウイルス感染症    |      |      |      |      |      |
| 咽頭結膜熱        |      |      |      |      |      |
| A群溶血性連鎖球菌咽頭炎 |      |      |      |      |      |
| 感染性胃腸炎       | 4.0  |      |      |      | 1.5  |
| 水痘           | 0.3  |      |      |      | 0.1  |
| 手足口病         | 1.0  |      |      |      | 0.4  |
| 伝染性紅斑        |      |      |      |      |      |
| 突発性発しん       | 0.7  |      |      |      | 0.3  |
| 百日咳          |      |      |      |      |      |
| 風しん          |      |      |      |      |      |
| ヘルパンギーナ      | 0.3  |      |      | 0.3  | 0.3  |
| 麻疹           |      |      |      |      |      |
| 流行性耳下腺炎      |      | 1.0  |      |      | 0.1  |
| インフルエンザ      |      |      |      |      |      |
| アデノウイルス感染症   |      |      |      |      |      |
| 異型肺炎         |      |      |      |      |      |
| 無菌性髄膜炎       |      |      |      |      |      |
| 計            | 6.3  | 1.0  |      | 0.3  | 2.6  |

| 開業医(施設平均)    |      |      |      |      |       |
|--------------|------|------|------|------|-------|
| 疾患名          | 倉敷地区 | 児島地区 | 玉島地区 | 水島地区 | 開業医平均 |
| RSウイルス感染症    |      |      | 0.3  |      | 0.1   |
| 咽頭結膜熱        | 0.1  |      |      |      | 0.1   |
| A群溶血性連鎖球菌咽頭炎 | 1.1  | 1.5  | 0.7  |      | 1.0   |
| 感染性胃腸炎       | 3.6  | 2.0  | 0.3  | 6.0  | 2.8   |
| 水痘           |      | 0.5  | 0.3  |      | 0.2   |
| 手足口病         | 0.4  |      |      |      | 0.2   |
| 伝染性紅斑        |      |      |      |      |       |
| 突発性発しん       | 0.6  | 2.0  | 0.3  |      | 0.7   |
| 百日咳          |      |      |      |      |       |
| 風しん          |      |      |      |      |       |
| ヘルパンギーナ      | 0.3  | 0.5  |      |      | 0.2   |
| 麻疹           |      |      |      |      |       |
| 流行性耳下腺炎      |      | 0.5  |      |      | 0.1   |
| インフルエンザ      |      |      |      |      |       |
| アデノウイルス感染症   | 0.1  |      |      |      | 0.1   |
| 異型肺炎         |      |      |      |      |       |
| 無菌性髄膜炎       |      |      |      |      |       |
| 計            | 6.3  | 7.0  | 2.0  | 6.0  | 5.4   |

| 地域合計(施設平均)   |      |      |      |      |       |
|--------------|------|------|------|------|-------|
| 疾患名          | 倉敷地区 | 児島地区 | 玉島地区 | 水島地区 | 倉敷市平均 |
| RSウイルス感染症    |      |      | 0.3  |      | 0.0   |
| 咽頭結膜熱        | 0.1  |      |      |      | 0.0   |
| A群溶血性連鎖球菌咽頭炎 | 0.8  | 0.8  | 0.7  |      | 0.6   |
| 感染性胃腸炎       | 3.7  | 1.0  | 0.3  | 1.5  | 2.3   |
| 水痘           | 0.1  | 0.3  | 0.3  |      | 0.1   |
| 手足口病         | 0.6  |      |      |      | 0.3   |
| 伝染性紅斑        |      |      |      |      |       |
| 突発性発しん       | 0.6  | 1.0  | 0.3  |      | 0.5   |
| 百日咳          |      |      |      |      |       |
| 風しん          |      |      |      |      |       |
| ヘルパンギーナ      | 0.3  | 0.3  |      | 0.3  | 0.2   |
| 麻疹           |      |      |      |      |       |
| 流行性耳下腺炎      |      | 0.5  |      |      | 0.1   |
| インフルエンザ      |      |      |      |      |       |
| アデノウイルス感染症   | 0.1  |      |      |      | 0.0   |
| 異型肺炎         |      |      |      |      |       |
| 無菌性髄膜炎       |      |      |      |      |       |
| 計            | 6.3  | 3.8  | 2.0  | 1.8  | 4.3   |

| 前週比較(施設平均)   |      |      |      |      |       |
|--------------|------|------|------|------|-------|
| 疾患名          | 倉敷地区 | 児島地区 | 玉島地区 | 水島地区 | 倉敷市平均 |
| RSウイルス感染症    | -0.1 |      | 0.3  |      |       |
| 咽頭結膜熱        | 0.1  | -0.3 |      |      |       |
| A群溶血性連鎖球菌咽頭炎 | 0.3  |      | -0.3 | -0.5 |       |
| 感染性胃腸炎       | -0.2 | 0.3  | 0.3  | 0.5  | 0.1   |
| 水痘           | -0.2 | 0.3  | -0.3 |      | -0.1  |
| 手足口病         | 0.5  |      |      |      | 0.2   |
| 伝染性紅斑        |      |      |      |      |       |
| 突発性発しん       | -0.3 | 1.0  |      | -0.3 |       |
| 百日咳          |      |      |      |      |       |
| 風しん          |      |      |      |      |       |
| ヘルパンギーナ      | 0.2  | -0.5 |      | 0.3  | 0.0   |
| 麻疹           |      |      |      |      |       |
| 流行性耳下腺炎      |      | 0.5  |      | -0.3 | 0.0   |
| インフルエンザ      | -0.1 |      |      |      | -0.0  |
| アデノウイルス感染症   |      |      |      |      |       |
| 異型肺炎         |      |      |      |      |       |
| 無菌性髄膜炎       |      |      |      |      |       |
| 計            | 0.2  | 1.3  | -0.0 | -0.3 | 0.3   |

# 流行施設名等

調査期間 2020年 11月 16日 ~ 2020年 11月 22日

(第47週)

|    | 病名           | 流行施設名等  |
|----|--------------|---|
| 1  | RSウイルス感染症    |   |
| 2  | 咽頭結膜熱        | 西田保(1)  |
| 3  | A群溶血性連鎖球菌咽頭炎 | 老松保(2)、連島保(1)、マリア幼(1)、連島南小(1)、老松小(1)、とりの子保(1)、大高小(1)  |
| 4  | 感染性胃腸炎       | 琴浦東小(1)、KMCスマイル保(1)、老松保(1)、あさひ幼(1)、2福小(1)、連南小(1)、自宅(2)、庄保(1)、神亀小(1)、浦田保(1)、慈愛幼(1)、スマイル保(1)、万寿東小(1)、中洲保(1)、天城小(1)、中庄小(1)、老松保(1)、三和保(1) |
| 5  | 水痘           |   |
| 6  | 手足口病         | 第五福田保(1)、浦田保(1)   |
| 7  | 伝染性紅斑        | 浦田保(1)  |
| 8  | 突発性発しん       | ポッポ保(1)   |
| 9  | 百日咳          |   |
| 10 | 風しん          |   |
| 11 | ヘルパンギーナ      | 慈愛幼(1)、そら保(1)   |
| 12 | 麻しん          |   |
| 13 | 流行性耳下腺炎      | 琴浦中(1)  |
| 14 | インフルエンザ      |   |
| 15 | アデノウイルス感染症   |   |
| 16 | 異型肺炎         |   |
| 17 | 無菌性髄膜炎       |   |

## 【備考】

i) アデノウイルス迅速法陽性 2例

ii) インフルエンザ型A型 例

iii) インフルエンザ型B型 例

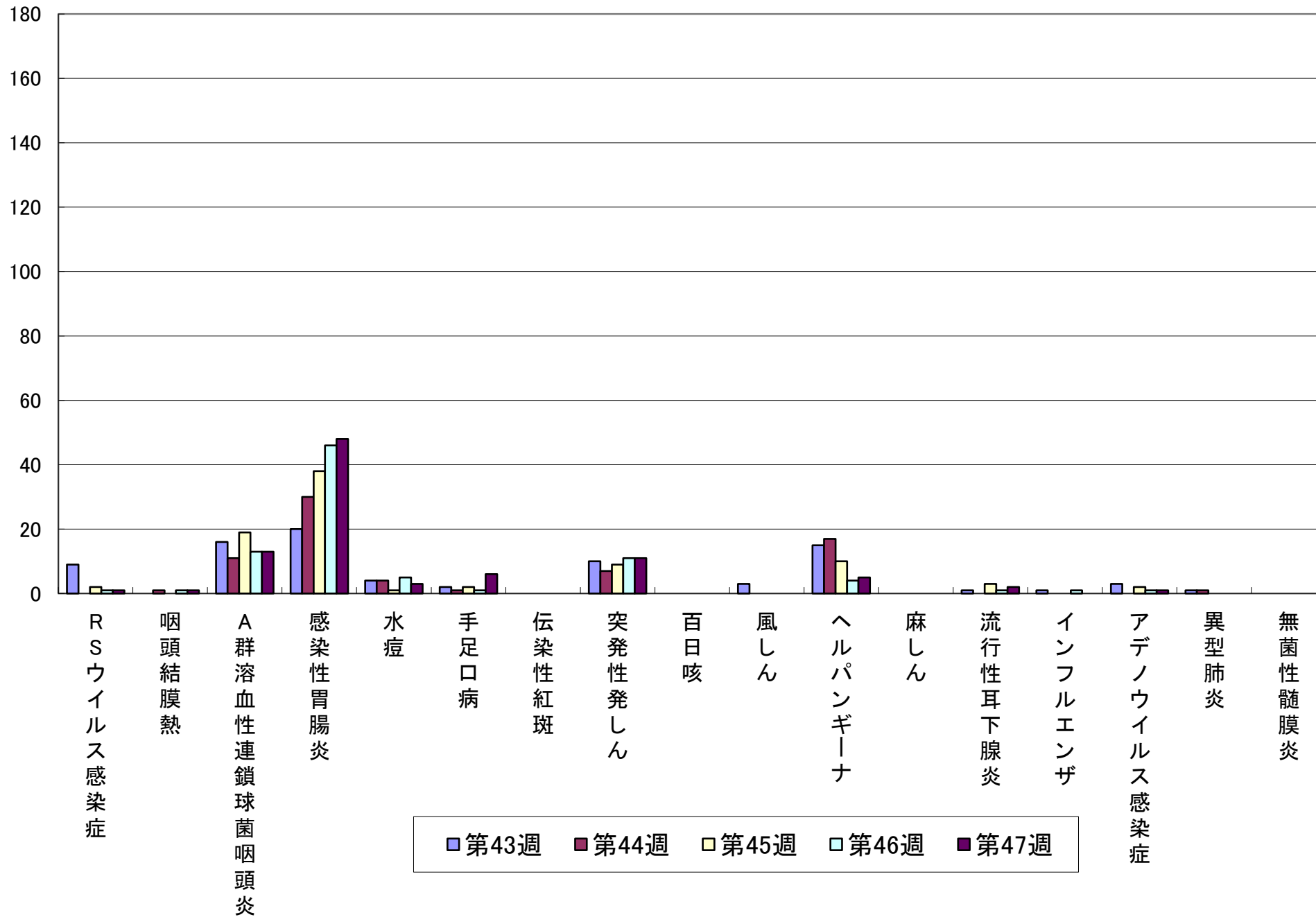
iv) インフルエンザ型不明 例

## iii) 感染性胃腸炎(起炎菌)

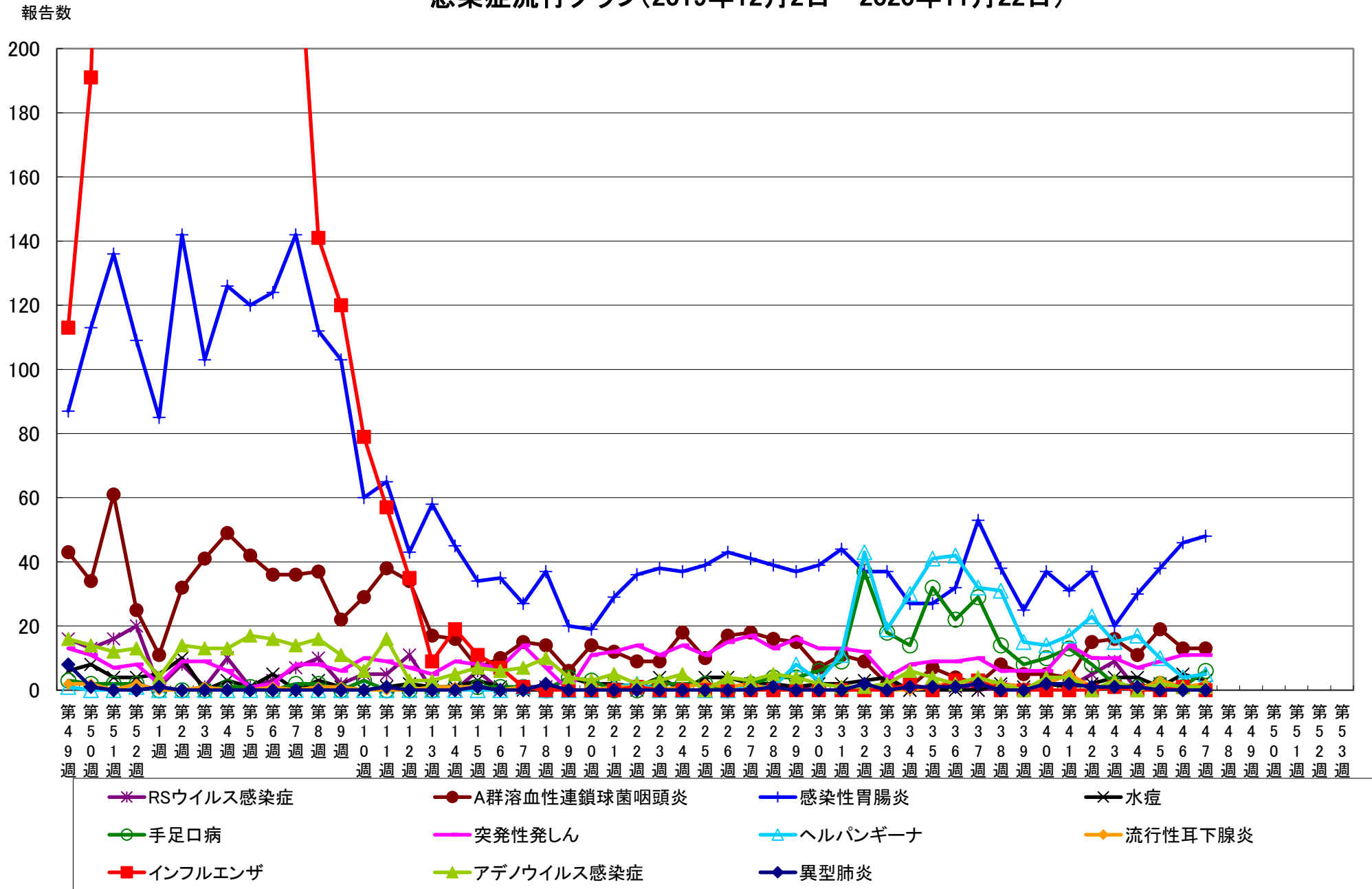
|     |
|-----|
| その他 |
|-----|

報告数

# 感染症流行グラフ(過去5週: 2020年10月19日~2020年11月22日)



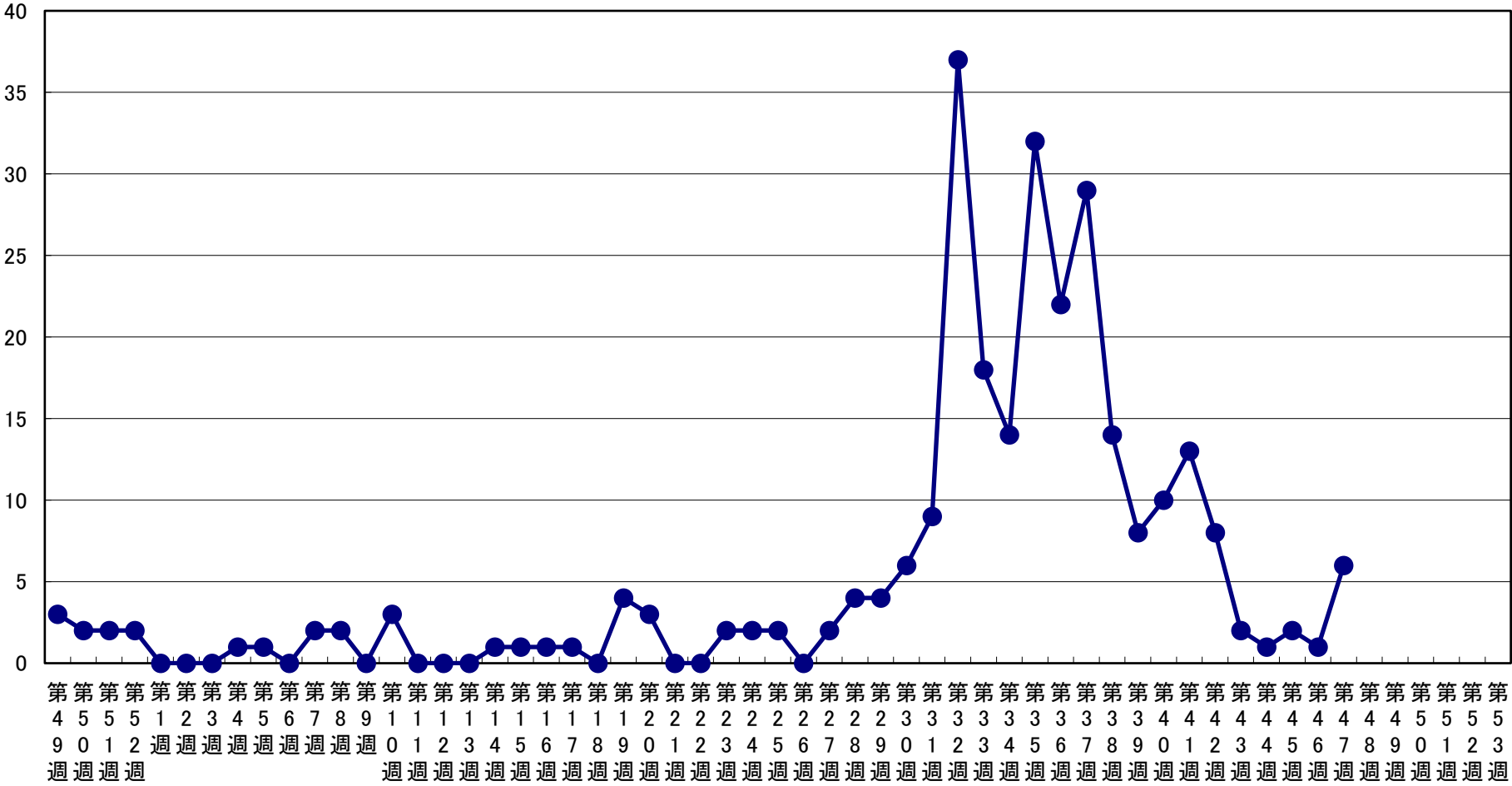
# 感染症流行グラフ(2019年12月2日～2020年11月22日)



※2006年度の合計報告数が200例以上の感染症をグラフにしています(RSウイルス感染症、インフルエンザは記載)。

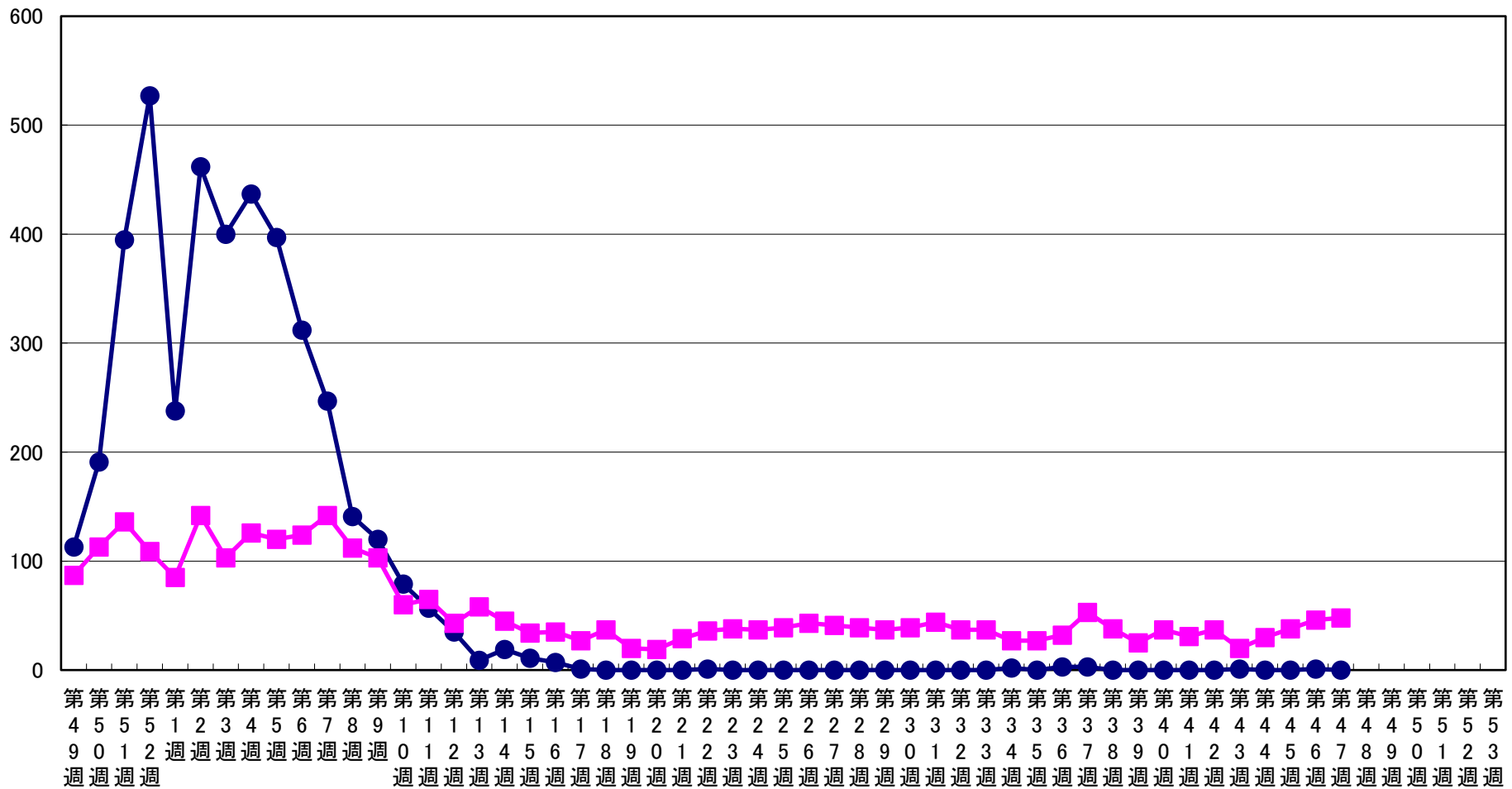
# 手足口病 流行状況

報告数



# インフルエンザ・感染性胃腸炎 流行状況

報告数



● インフルエンザ      ■ 感染性胃腸炎