

倉敷小児感染症サーベイランス

期間: 2020年 11月 23日 ~ 2020年 11月 29日 (第48週)

病院(施設平均)					
疾患名	倉敷地区	児島地区	玉島地区	水島地区	病院平均
RSウイルス感染症					
咽頭結膜熱					
A群溶血性連鎖球菌咽頭炎					
感染性胃腸炎	3.0				1.1
水痘				0.3	0.1
手足口病					
伝染性紅斑					
突発性発しん					
百日咳					
風しん					
ヘルパンギーナ				0.3	0.1
麻疹					
流行性耳下腺炎					
インフルエンザ					
アデノウイルス感染症				0.3	0.1
異型肺炎					
無菌性髄膜炎					
計	3.0			1.0	1.5

開業医(施設平均)					
疾患名	倉敷地区	児島地区	玉島地区	水島地区	開業医平均
RSウイルス感染症					
咽頭結膜熱					
A群溶血性連鎖球菌咽頭炎		2.0	0.3		0.4
感染性胃腸炎	2.0	4.0	0.7	4.0	2.2
水痘	0.3		0.3		0.2
手足口病			0.3		0.1
伝染性紅斑	0.1				0.1
突発性発しん	0.3	1.0		1.0	0.4
百日咳					
風しん					
ヘルパンギーナ	0.9				0.5
麻疹					
流行性耳下腺炎					
インフルエンザ					
アデノウイルス感染症					
異型肺炎	0.1				0.1
無菌性髄膜炎					
計	3.7	7.0	1.7	5.0	3.8

地域合計(施設平均)					
疾患名	倉敷地区	児島地区	玉島地区	水島地区	倉敷市平均
RSウイルス感染症					
咽頭結膜熱					
A群溶血性連鎖球菌咽頭炎		1.0	0.3		0.2
感染性胃腸炎	2.3	2.0	0.7	1.0	1.8
水痘	0.2		0.3	0.3	0.2
手足口病			0.3		0.0
伝染性紅斑	0.1				0.0
突発性発しん	0.2	0.5		0.3	0.2
百日咳					
風しん					
ヘルパンギーナ	0.6			0.3	0.3
麻疹					
流行性耳下腺炎					
インフルエンザ					
アデノウイルス感染症				0.3	0.0
異型肺炎	0.1				0.0
無菌性髄膜炎					
計	3.5	3.5	1.7	2.0	3.0

前週比較(施設平均)					
疾患名	倉敷地区	児島地区	玉島地区	水島地区	倉敷市平均
RSウイルス感染症			-0.3		-0.0
咽頭結膜熱	-0.1				-0.0
A群溶血性連鎖球菌咽頭炎	-0.8	0.3	-0.3		-0.4
感染性胃腸炎	-1.4	1.0	0.3	-0.5	-0.5
水痘	0.1	-0.3		0.3	0.0
手足口病	-0.6		0.3		-0.2
伝染性紅斑	0.1				0.0
突発性発しん	-0.4	-0.5	-0.3	0.3	-0.3
百日咳					
風しん					
ヘルパンギーナ	0.3	-0.3			0.1
麻疹					
流行性耳下腺炎		-0.5			-0.1
インフルエンザ					
アデノウイルス感染症	-0.1			0.3	
異型肺炎	0.1				0.0
無菌性髄膜炎					
計	-2.8	-0.3	-0.3	0.3	-1.4

流行施設名等

調査期間 2020年 11月 23日 ~ 2020年 11月 29日

(第48週)

	病名	流行施設名等
1	RSウイルス感染症	
2	咽頭結膜熱	
3	A群溶血性連鎖球菌咽頭炎	郷内小(1)第一福田小(1)味野小(1)遍照連島小規模保(1)まこと幼(1)慈愛幼(1)自宅(1)
4	感染性胃腸炎	中洲保(1)中洲小(1)老松保(1)黒崎保(2)稗田小(1)自宅(2)スマイル保(1)若竹保(1)中洲保(1)美和保(1)庄保(1)ポストメイト(1)倉敷東中(1)ESG保(1)水島工業高校(1)
5	水痘	奈良佐保幼(1)栢島小(1)自宅(1)万寿東小(1)
6	手足口病	
7	伝染性紅斑	
8	突発性発しん	中島幼(1)瀬崎保(1)
9	百日咳	
10	風しん	
11	ヘルパンギーナ	玉島保(1)慈愛幼(2)連島北保(1)
12	麻しん	
13	流行性耳下腺炎	
14	インフルエンザ	
15	アデノウイルス感染症	老松保(1)
16	異型肺炎	
17	無菌性髄膜炎	

【備考】

i) アデノウイルス迅速法陽性 1例

ii) インフルエンザ型A型 例

iii) インフルエンザ型B型 例

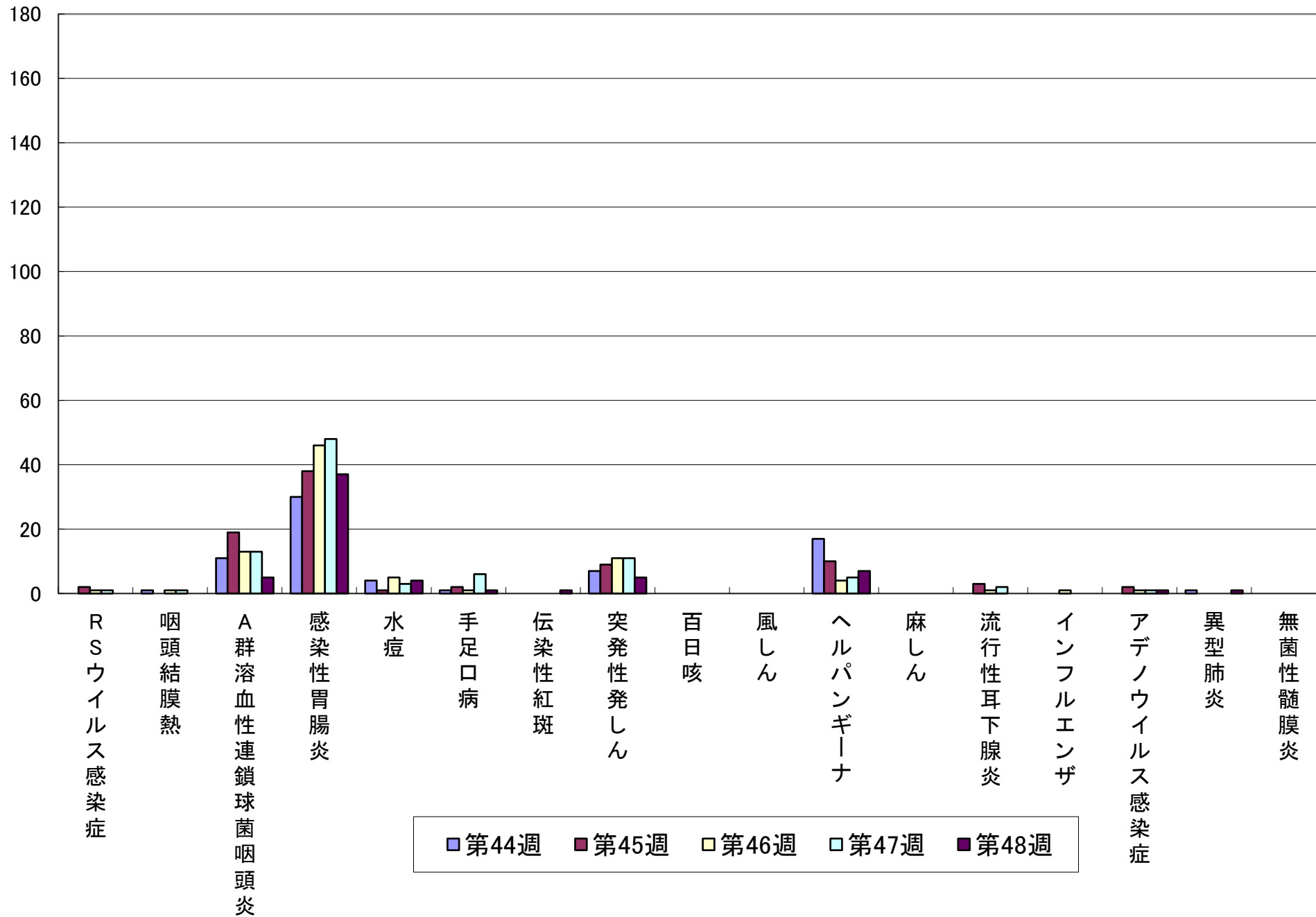
iv) インフルエンザ型不明 例

iii) 感染性胃腸炎(起炎菌)

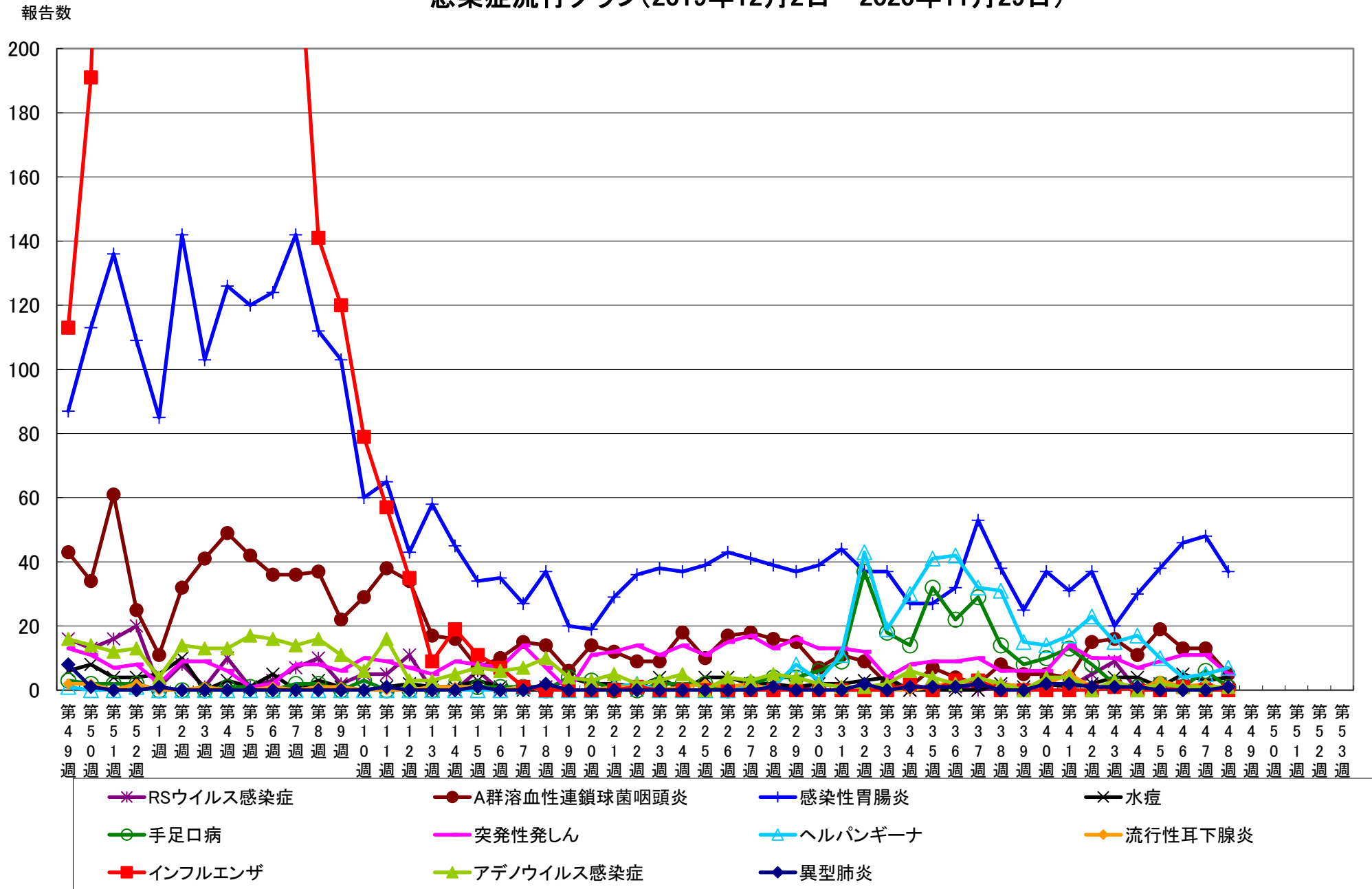
その他 マイコプラズマ感染症(1) Campylobacter (1)

報告数

感染症流行グラフ(過去5週: 2020年10月23日~2020年11月29日)



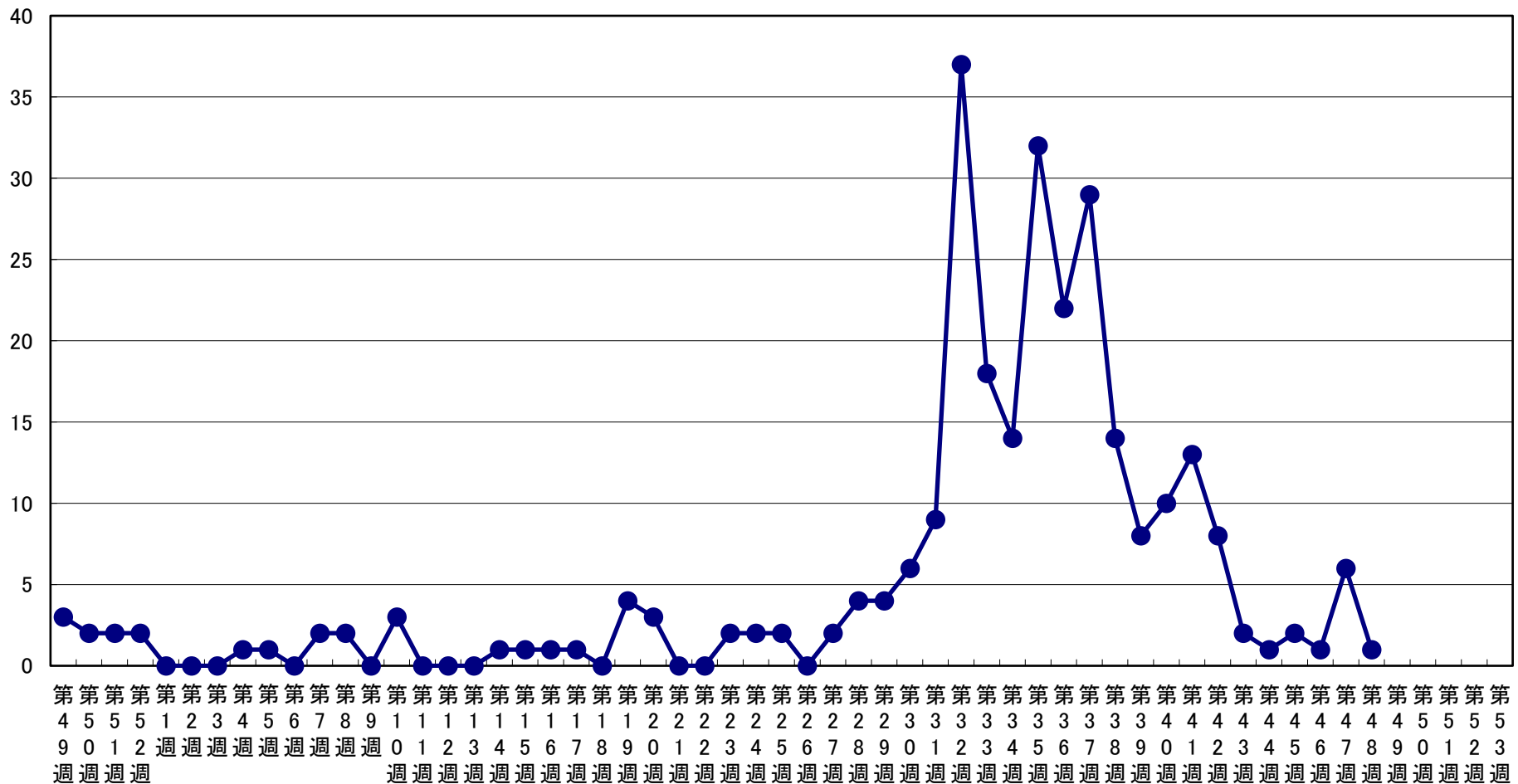
感染症流行グラフ(2019年12月2日～2020年11月29日)



※2006年度の合計報告数が200例以上の感染症をグラフにしています(RSウイルス感染症、インフルエンザは記載)。

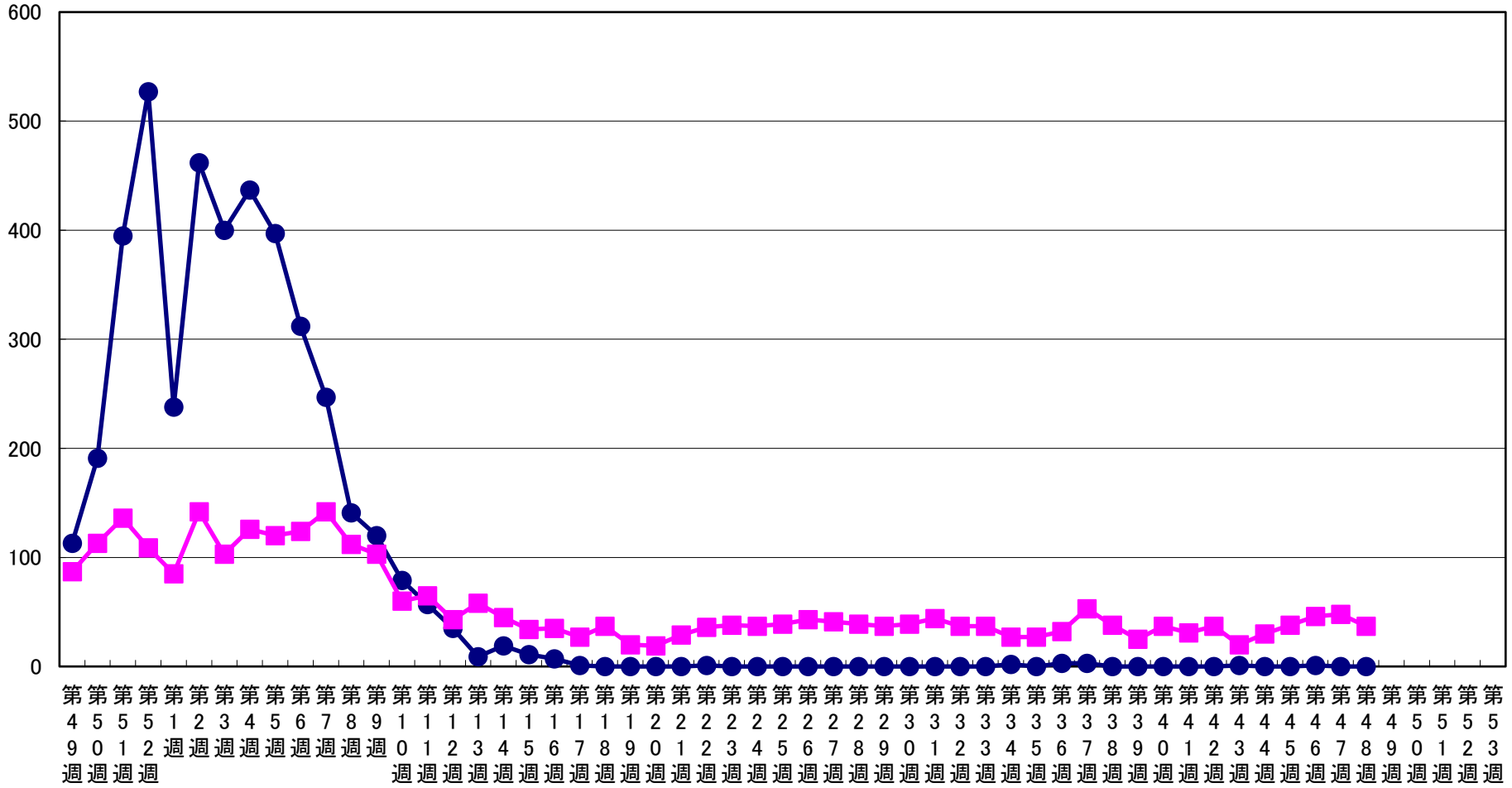
手足口病 流行状況

報告数



インフルエンザ・感染性胃腸炎 流行状況

報告数



● インフルエンザ ■ 感染性胃腸炎