

倉敷小児感染症サーベイランス

期間: 2020年 11月 30日 ~ 2020年 12月 6日 (第49週)

病院(施設平均)					
疾患名	倉敷地区	児島地区	玉島地区	水島地区	病院平均
RSウイルス感染症					
咽頭結膜熱					
A群溶血性連鎖球菌咽頭炎		1.0		0.3	0.3
感染性胃腸炎	5.0				1.9
水痘					
手足口病					
伝染性紅斑					
突発性発しん	0.3				0.1
百日咳					
風しん					
ヘルパンギーナ					
麻疹					
流行性耳下腺炎					
インフルエンザ					
アデノウイルス感染症					
異型肺炎					
無菌性髄膜炎					
計	5.3	1.0		0.3	2.3

開業医(施設平均)					
疾患名	倉敷地区	児島地区	玉島地区	水島地区	開業医平均
RSウイルス感染症					
咽頭結膜熱					
A群溶血性連鎖球菌咽頭炎	1.3	1.0	0.3	1.0	1.0
感染性胃腸炎	3.1	3.0	0.7	6.0	2.8
水痘	0.3				0.2
手足口病					
伝染性紅斑					
突発性発しん	0.3	1.0	0.3	2.0	0.5
百日咳					
風しん					
ヘルパンギーナ	0.1				0.1
麻疹					
流行性耳下腺炎					
インフルエンザ					
アデノウイルス感染症	0.4				0.2
異型肺炎					
無菌性髄膜炎					
計	5.6	5.0	1.3	9.0	4.8

地域合計(施設平均)					
疾患名	倉敷地区	児島地区	玉島地区	水島地区	倉敷市平均
RSウイルス感染症					
咽頭結膜熱					
A群溶血性連鎖球菌咽頭炎	0.9	0.8	0.3	0.5	0.7
感染性胃腸炎	3.7	1.5	0.7	1.5	2.4
水痘	0.2				0.1
手足口病					
伝染性紅斑					
突発性発しん	0.3	0.5	0.3	0.5	0.4
百日咳					
風しん					
ヘルパンギーナ	0.1				0.0
麻疹					
流行性耳下腺炎					
インフルエンザ					
アデノウイルス感染症	0.3				0.1
異型肺炎					
無菌性髄膜炎					
計	5.5	2.8	1.3	2.5	3.8

前週比較(施設平均)					
疾患名	倉敷地区	児島地区	玉島地区	水島地区	倉敷市平均
RSウイルス感染症			-0.3		-0.0
咽頭結膜熱	-0.1				-0.0
A群溶血性連鎖球菌咽頭炎	-0.8	0.3	-0.3		-0.4
感染性胃腸炎	-1.4	1.0	0.3	-0.5	-0.5
水痘	0.1	-0.3		0.3	0.0
手足口病	-0.6		0.3		-0.2
伝染性紅斑	0.1				0.0
突発性発しん	-0.4	-0.5	-0.3	0.3	-0.3
百日咳					
風しん					
ヘルパンギーナ	0.3	-0.3			0.1
麻疹					
流行性耳下腺炎		-0.5			-0.1
インフルエンザ					
アデノウイルス感染症	-0.1			0.3	
異型肺炎	0.1				0.0
無菌性髄膜炎					
計	-2.8	-0.3	-0.3	0.3	-1.4

流行施設名等

調査期間 2020年 11月 30日 ~ 2020年 12月 6日

(第49週)

	病名	流行施設名等
1	RSウイルス感染症	
2	咽頭結膜熱	
3	A群溶血性連鎖球菌咽頭炎	琴浦西認定こども園(1)第2まこと幼(1)中島小(1)連島南小(1)よしうら保(1)岡山操山中(1)万寿東小(1)杉の子第2保(2)老松小3-1A(1)
4	感染性胃腸炎	長尾小(1)英数学館小(1)小ざくら保(3)4福小(1)連島保(1)じあい幼(1)新田保(1)自宅(1)中庄小(1)もみじ保(1)菌小(1)万寿東小(1)同心幼(1)
5	水痘	万寿小(1)新田保(1)
6	手足口病	
7	伝染性紅斑	
8	突発性発しん	神田保(1)小ざくら保(1)小谷かなりや保(1)
9	百日咳	
10	風しん	
11	ヘルパンギーナ	浦田保(1)
12	麻しん	
13	流行性耳下腺炎	
14	インフルエンザ	
15	アデノウイルス感染症	小谷カナリア保(1)片島保(1)ニシナポストメイト(1)
16	異型肺炎	
17	無菌性髄膜炎	

【備考】

i)アデノウイルス迅速法陽性 7例

ii)インフルエンザ型A型 例

iii)インフルエンザ型B型 例

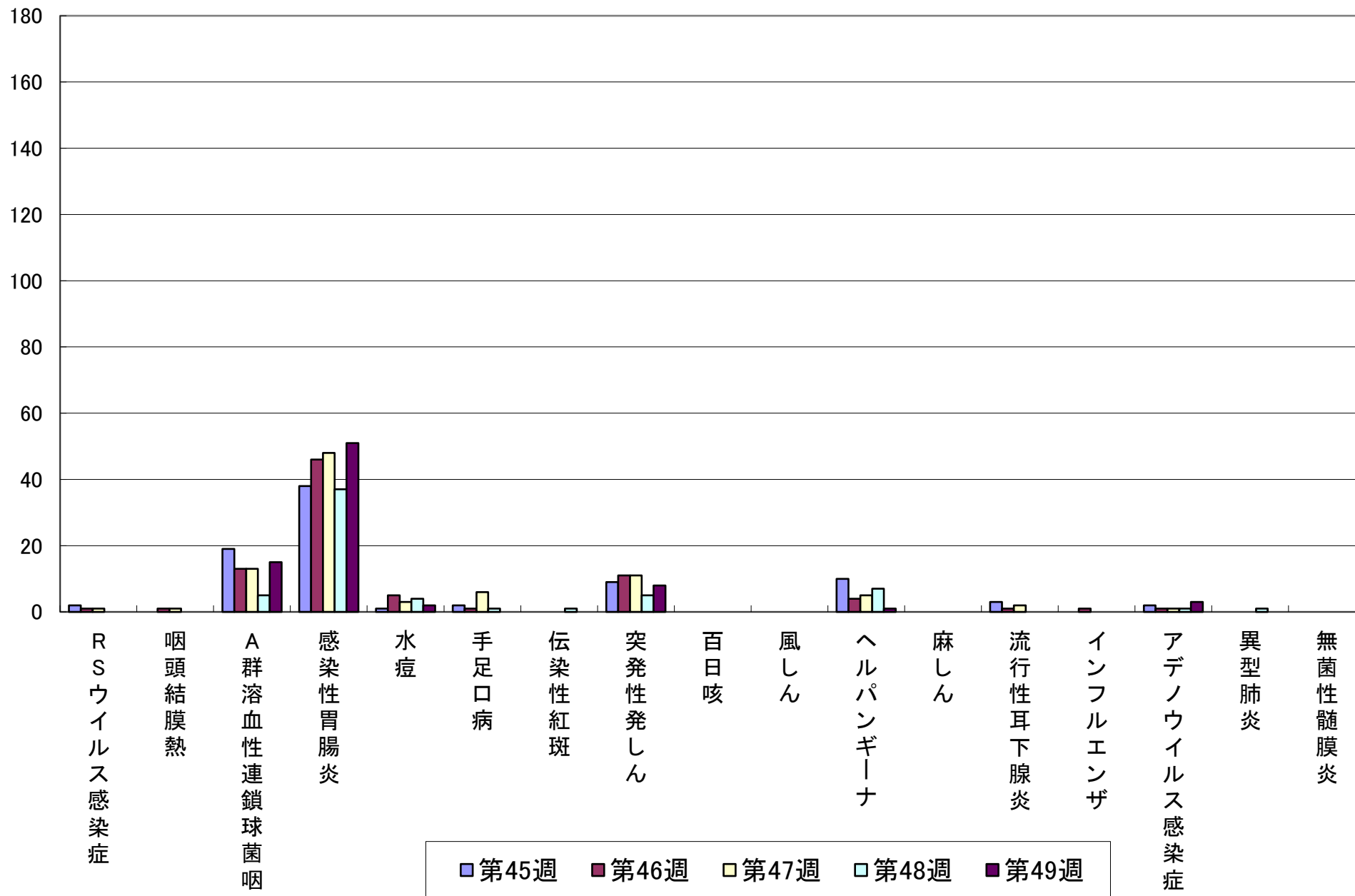
iv)インフルエンザ型不明 例

iii) 感染性胃腸炎(起炎菌)

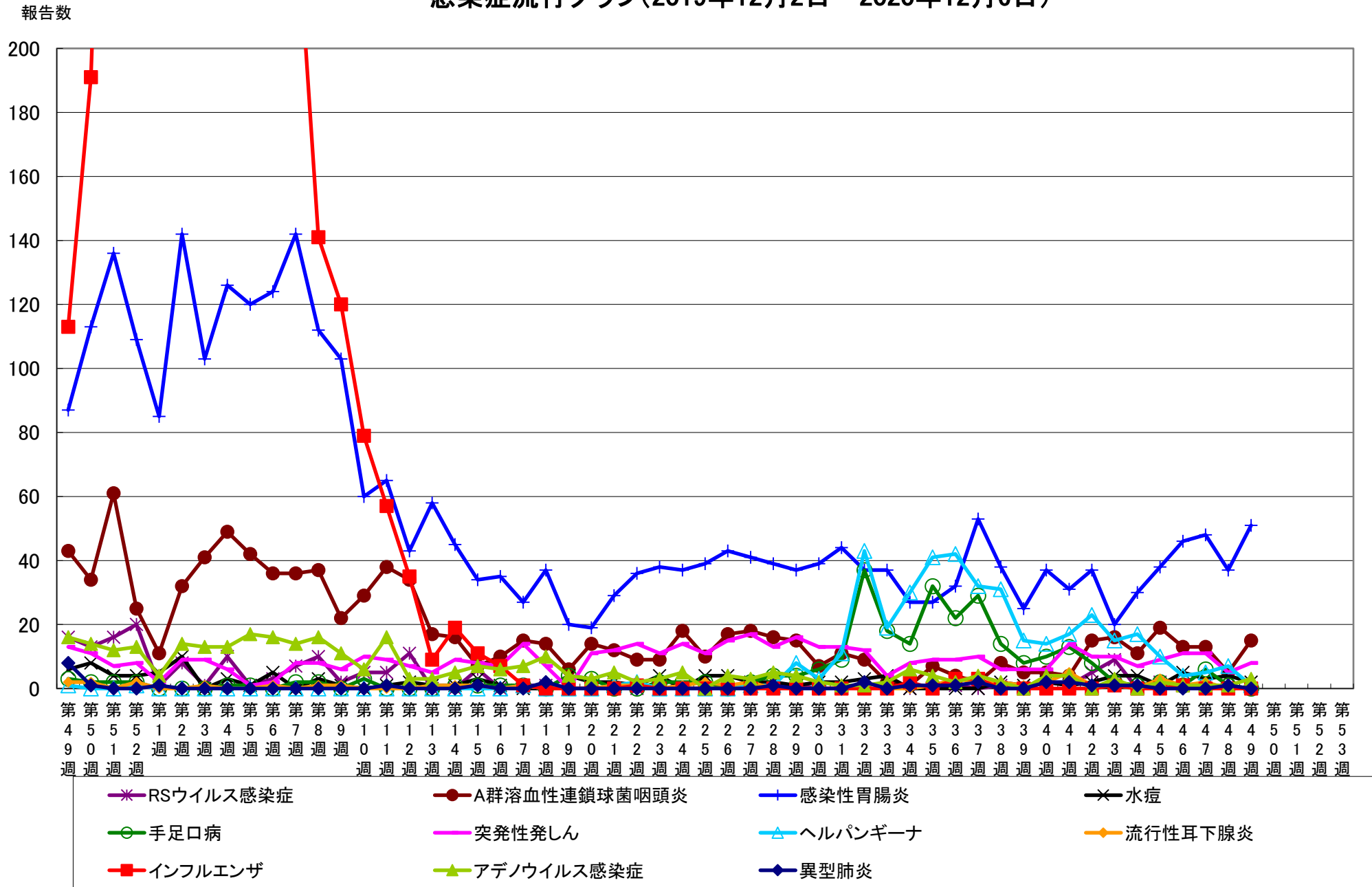
その他 ノロウイルス しおかぜ認定こども園 2例

報告数

感染症流行グラフ(過去5週: 2020年10月23日~2020年12月6日)



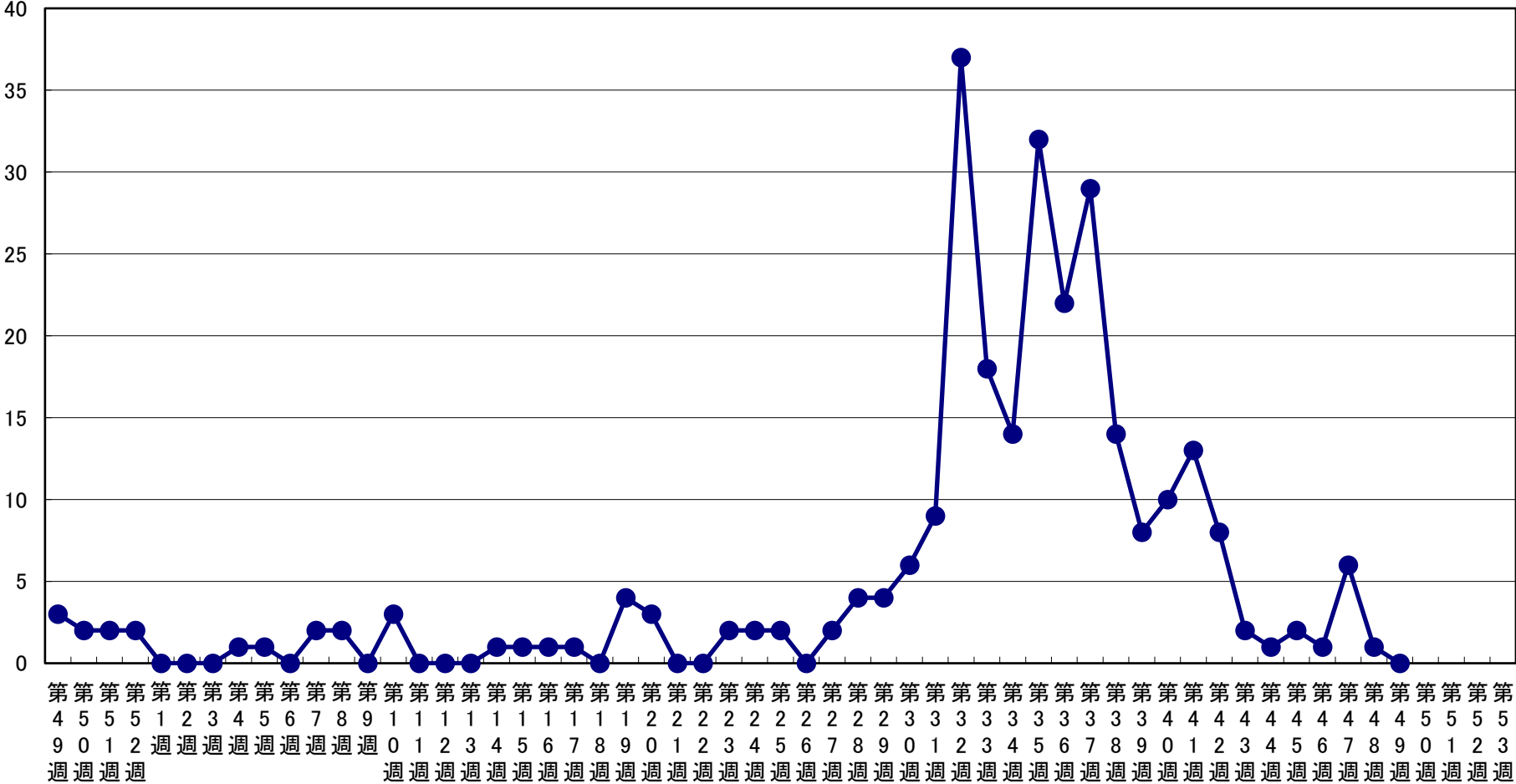
感染症流行グラフ(2019年12月2日～2020年12月6日)



※2006年度の合計報告数が200例以上の感染症をグラフにしています (RSウイルス感染症、インフルエンザは記載)。

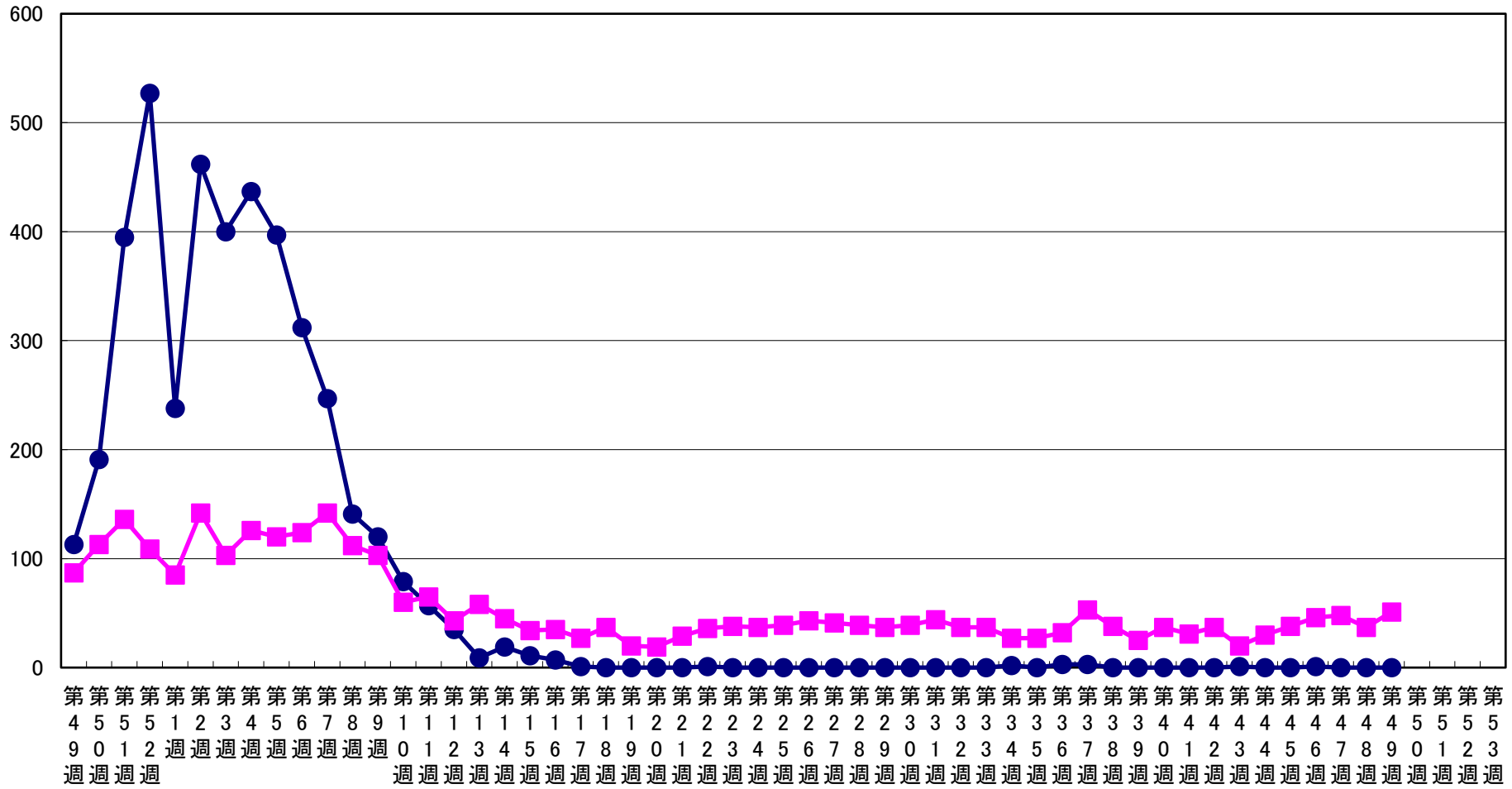
手足口病 流行状況

報告数



インフルエンザ・感染性胃腸炎 流行状況

報告数



● インフルエンザ ■ 感染性胃腸炎