

倉敷小児感染症サーベイランス

疾患名	病院(施設平均)				病院平均
	倉敷地区	児島地区	玉島地区	水島地区	
RSウイルス感染症					
咽頭結膜熱					
A群溶血性連鎖球菌咽頭炎	0.3			0.3	0.3
感染性胃腸炎	4.7				1.8
水痘					
手足口病					
伝染性紅斑					
突発性発しん				0.3	0.1
百日咳					
風しん					
ヘルパンギーナ					
麻しん					
流行性耳下腺炎					
インフルエンザ					
アデノウイルス感染症				0.3	0.1
異型肺炎					
無菌性髄膜炎					
計	5.0			1.0	2.3

疾患名	開業医(施設平均)				開業医平均
	倉敷地区	児島地区	玉島地区	水島地区	
RSウイルス感染症					
咽頭結膜熱					
A群溶血性連鎖球菌咽頭炎		4.5	1.0		0.9
感染性胃腸炎	2.9	4.5	1.7	8.0	3.2
水痘	0.6	0.5			0.4
手足口病			1.0		0.2
伝染性紅斑					
突発性発しん	0.3	0.5	0.3		0.3
百日咳					
風しん					
ヘルパンギーナ	0.9				0.5
麻しん					
流行性耳下腺炎					
インフルエンザ					
アデノウイルス感染症	0.4				0.2
異型肺炎					
無菌性髄膜炎					
計	5.0	10.0	4.0	8.0	5.8

期間: 2020年 12月 14日 ~ 2020年 12月 20日 (第51週)

疾患名	地域合計(施設平均)				倉敷市平均
	倉敷地区	児島地区	玉島地区	水島地区	
RSウイルス感染症					
咽頭結膜熱					
A群溶血性連鎖球菌咽頭炎	0.1	2.3	1.0	0.3	0.7
感染性胃腸炎	3.4	2.3	1.7	2.0	2.7
水痘	0.4	0.3			0.2
手足口病			1.0		0.1
伝染性紅斑					
突発性発しん	0.2	0.3	0.3	0.3	0.2
百日咳					
風しん					
ヘルパンギーナ	0.6				0.3
麻しん					
流行性耳下腺炎					
インフルエンザ					
アデノウイルス感染症	0.3			0.3	0.2
異型肺炎					
無菌性髄膜炎					
計	5.0	5.0	4.0	2.8	4.4

疾患名	前週比較(施設平均)				倉敷市平均
	倉敷地区	児島地区	玉島地区	水島地区	
RSウイルス感染症			-0.3		-0.0
咽頭結膜熱	-0.1				-0.0
A群溶血性連鎖球菌咽頭炎	-0.8	0.3	-0.3		-0.4
感染性胃腸炎	-1.4	1.0	0.3	-0.5	-0.5
水痘	0.1	-0.3		0.3	0.0
手足口病	-0.6		0.3		-0.2
伝染性紅斑	0.1				0.0
突発性発しん	-0.4	-0.5	-0.3	0.3	-0.3
百日咳					
風しん					
ヘルパンギーナ	0.3	-0.3			0.1
麻しん					
流行性耳下腺炎		-0.5			-0.1
インフルエンザ					
アデノウイルス感染症	-0.1			0.3	
異型肺炎	0.1				0.0
無菌性髄膜炎					
計	-2.8	-0.3	-0.3	0.3	-1.4

# 流行施設名等

調査期間 2020年 12月 14日 ~ 2020年 12月 20日

(第51週)

	病名	流行施設名等
1	RSウイルス感染症	
2	咽頭結膜熱	
3	A群溶血性連鎖球菌咽頭炎	二福幼(1)、味野小(1)、琴浦東小(1)、児島中(1)
4	感染性胃腸炎	倉敷東幼(1)、あしたか保(1)、小谷カナリア第二(1)、三宝保(1)、昭和保(1)、美和保(1)、しおかぜ認定こども園(1)、郷内小(1)、西小(1)、東小(1)、緑が丘小(1)、船穂保(1);アデノウイルス感染症、ことりがおか保(1)、英数学館小(1)、連島保(1)、2福小(2)、遍照連島小規模保(1)、連東小(1)、小ざくら保(1)、中島小(1)、龍昌保(1)、ノロウイルス感染 上成保(5)
5	水痘	新田保(3)、大高小(1)
6	手足口病	灘崎保(1)
7	伝染性紅斑	
8	突発性発しん	タケナカ保(1)、連島小規模保(1)、ひろえ保(1)
9	百日咳	
10	風しん	
11	ヘルパンギーナ	倉敷東幼(2)、栢島保(1)、浦田保(1)、カナリア保(1)、真備カナリヤ保(1)
12	麻しん	
13	流行性耳下腺炎	
14	インフルエンザ	
15	アデノウイルス感染症	親和保(1)、スマイル保(1)、帯江保(2)
16	異型肺炎	
17	無菌性髄膜炎	

## 【備考】

i)アデノウイルス迅速法陽性 5例

ii)インフルエンザ型A型 例

iii)インフルエンザ型B型 例

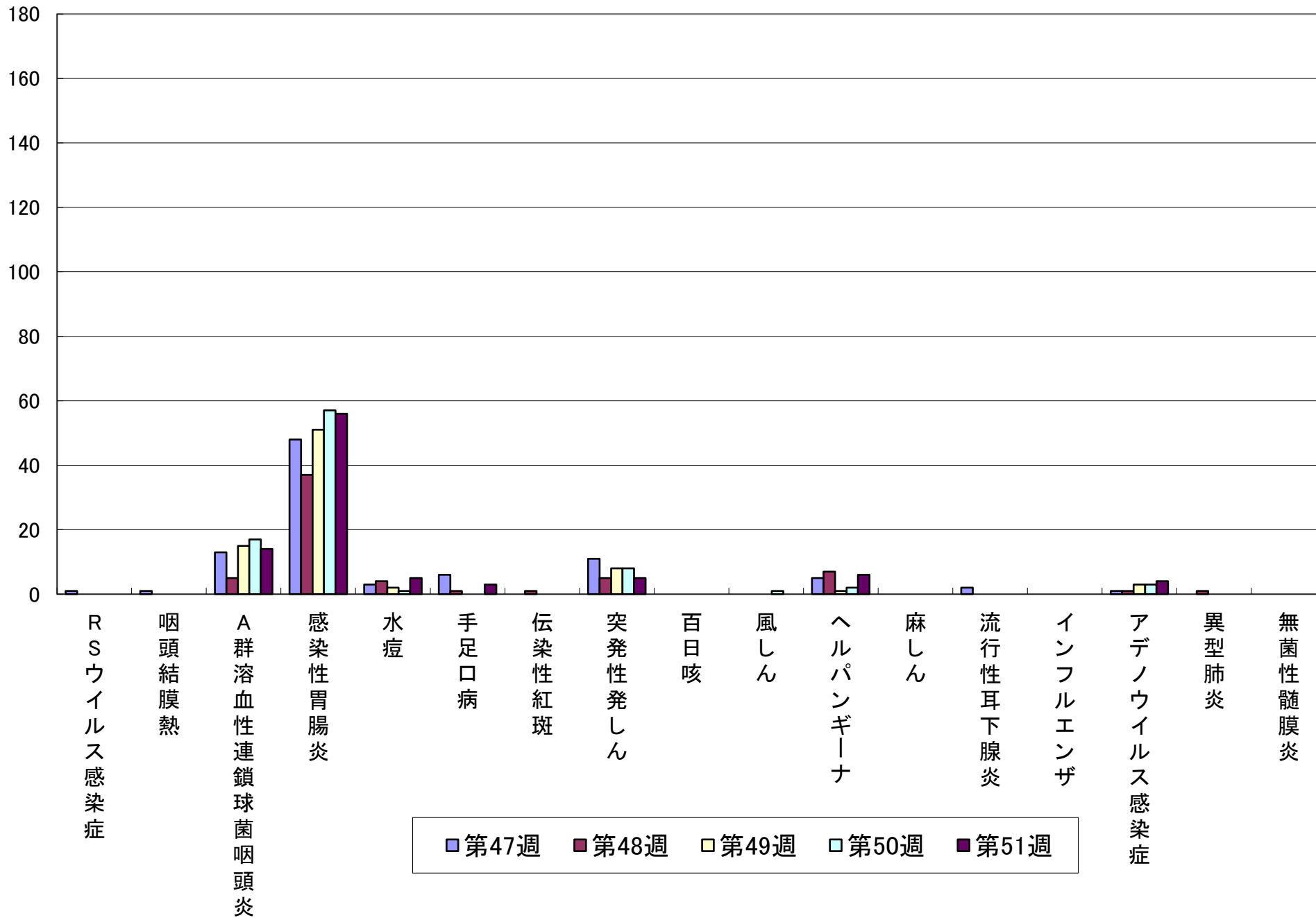
iv)インフルエンザ型不明 例

## iii) 感染性胃腸炎(起炎菌)

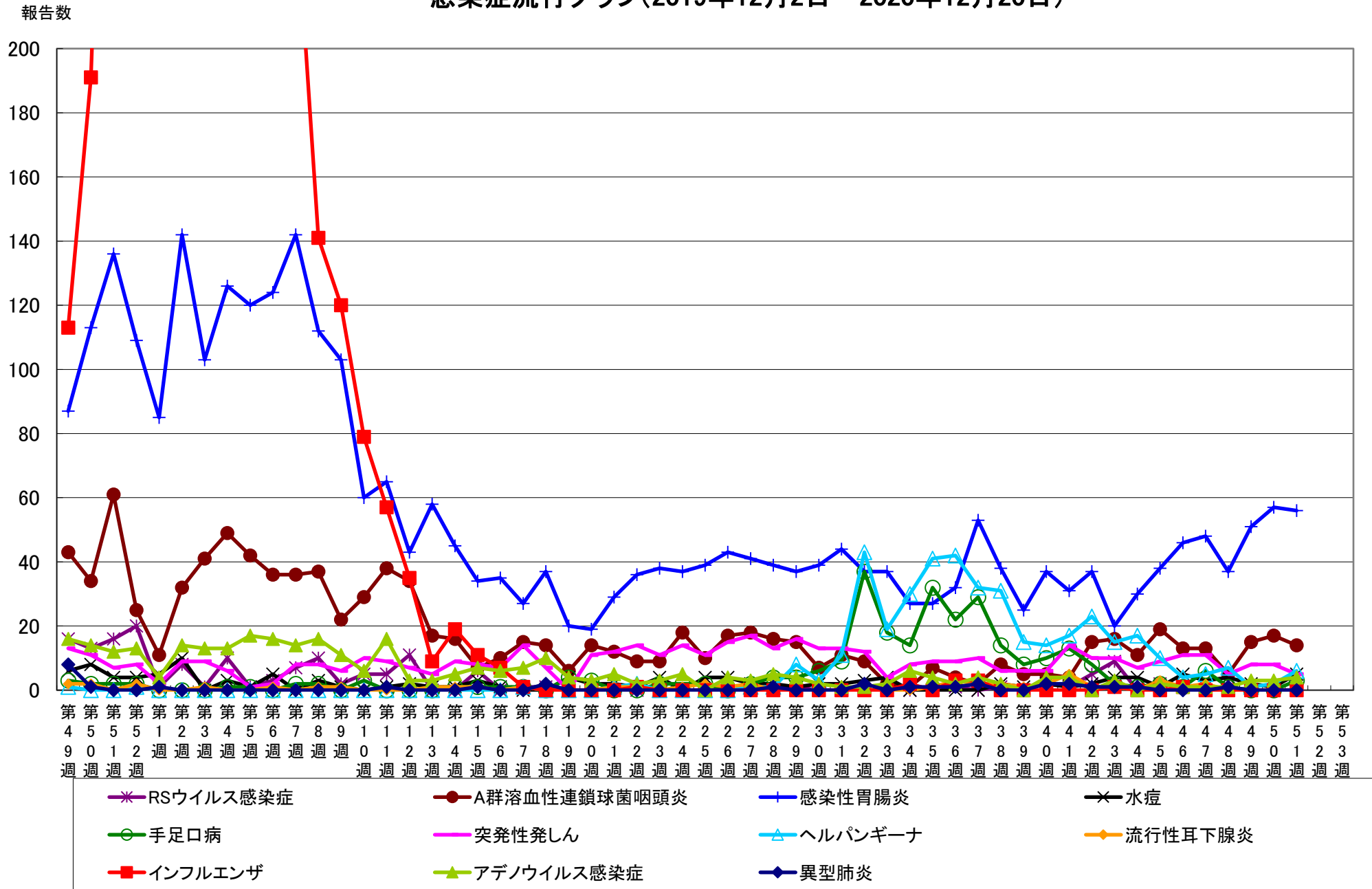
その他
-----

報告数

# 感染症流行グラフ(過去5週: 2020年11月6日~2020年12月20日)



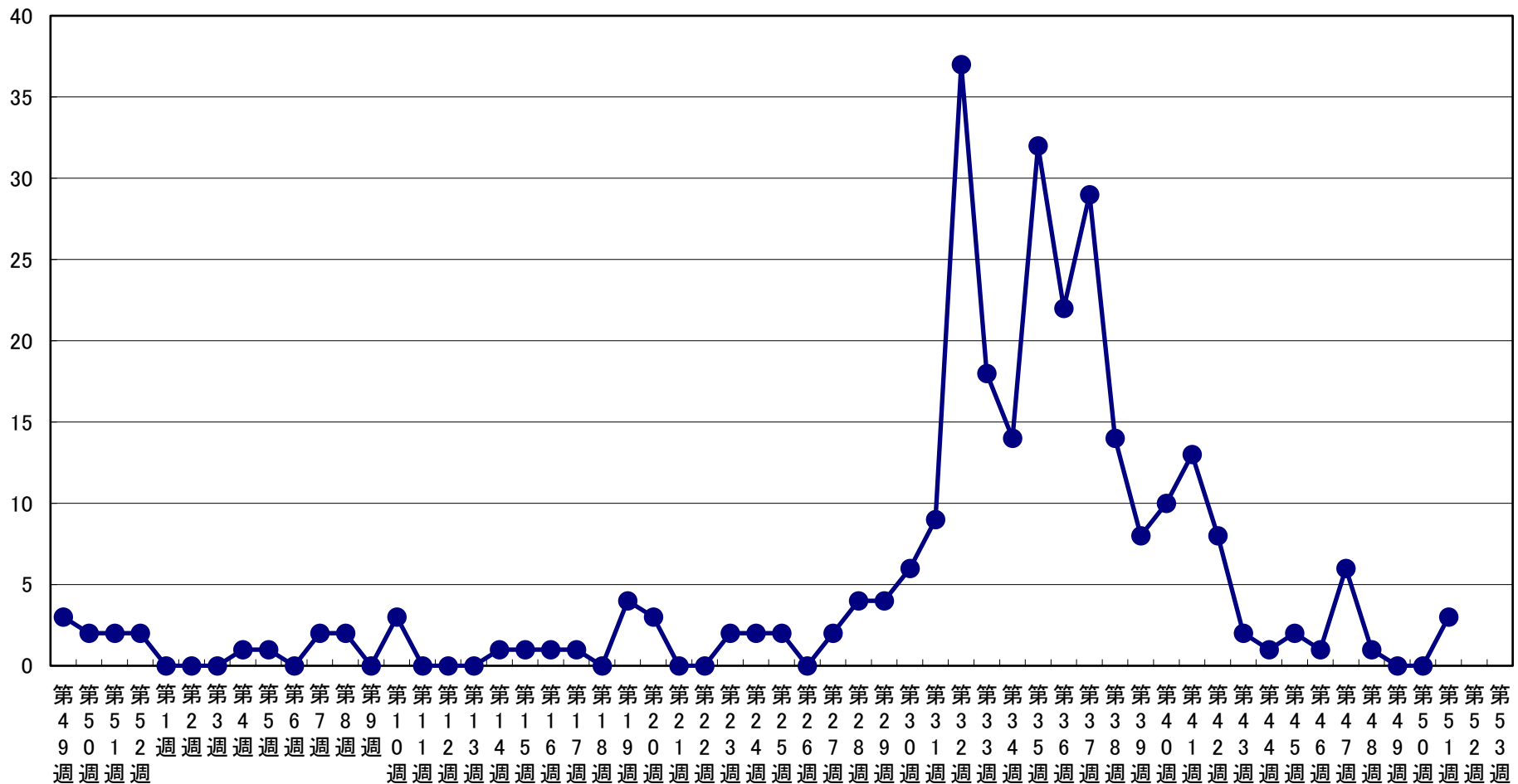
# 感染症流行グラフ(2019年12月2日～2020年12月20日)



※2006年度の合計報告数が200例以上の感染症をグラフにしています(RSウイルス感染症、インフルエンザは記載)。

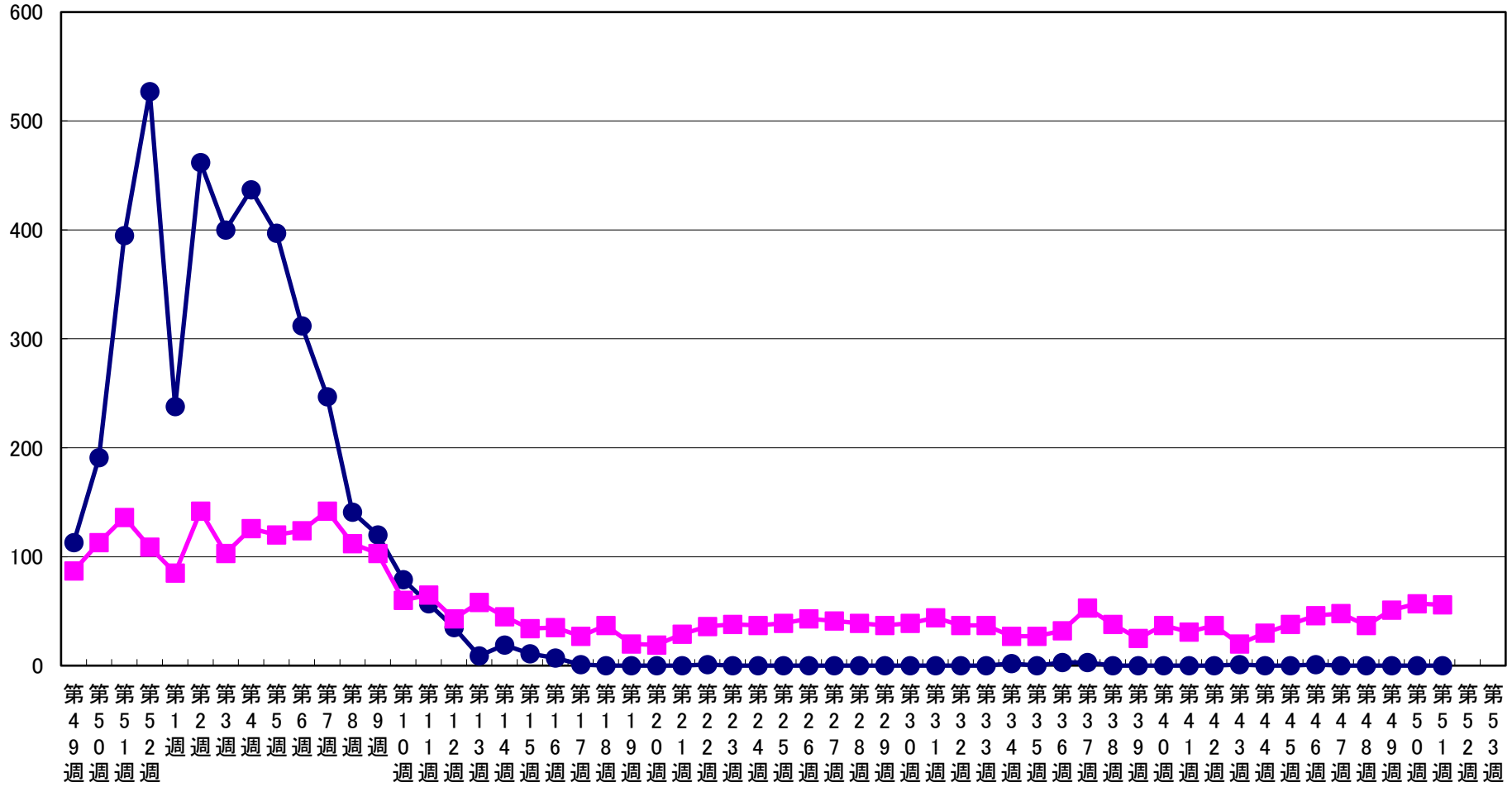
# 手足口病 流行状況

報告数



# インフルエンザ・感染性胃腸炎 流行状況

報告数



● インフルエンザ      ■ 感染性胃腸炎