

倉敷小児感染症サーベイランス

期間: 2020年 12月 21日 ~ 2020年 12月 27日 (第52週)

病院(施設平均)					
疾患名	倉敷地区	児島地区	玉島地区	水島地区	病院平均
RSウイルス感染症					
咽頭結膜熱					
A群溶血性連鎖球菌咽頭炎		1.0			0.1
感染性胃腸炎	3.0				1.1
水痘					
手足口病					
伝染性紅斑					
突発性発しん					
百日咳					
風しん					
ヘルパンギーナ					
麻しん					
流行性耳下腺炎					
インフルエンザ					
アデノウイルス感染症				0.3	0.1
異型肺炎					
無菌性髄膜炎					
計	3.0	1.0		0.3	1.4

地域合計(施設平均)					
疾患名	倉敷地区	児島地区	玉島地区	水島地区	倉敷市平均
RSウイルス感染症					
咽頭結膜熱		0.3			0.0
A群溶血性連鎖球菌咽頭炎	0.3	1.3	0.7	0.3	0.5
感染性胃腸炎	2.7	2.8	1.0	1.3	2.2
水痘					
手足口病			0.3		0.0
伝染性紅斑					
突発性発しん	0.1	0.8	0.3	0.5	0.3
百日咳					
風しん					
ヘルパンギーナ	0.2				0.1
麻しん					
流行性耳下腺炎					
インフルエンザ					
アデノウイルス感染症	0.1			0.3	0.1
異型肺炎			0.3		0.0
無菌性髄膜炎					
計	3.4	5.0	2.7	2.3	3.4

開業医(施設平均)					
疾患名	倉敷地区	児島地区	玉島地区	水島地区	開業医平均
RSウイルス感染症					
咽頭結膜熱		0.5			0.1
A群溶血性連鎖球菌咽頭炎	0.4	2.0	0.7	1.0	0.8
感染性胃腸炎	2.6	5.5	1.0	5.0	2.8
水痘					
手足口病			0.3		0.1
伝染性紅斑					
突発性発しん	0.1	1.5	0.3	2.0	0.5
百日咳					
風しん					
ヘルパンギーナ	0.3				0.2
麻しん					
流行性耳下腺炎					
インフルエンザ					
アデノウイルス感染症	0.1				0.1
異型肺炎			0.3		0.1
無菌性髄膜炎					
計	3.6	9.5	2.7	8.0	4.6

前週比較(施設平均)					
疾患名	倉敷地区	児島地区	玉島地区	水島地区	倉敷市平均
RSウイルス感染症			-0.3		-0.0
咽頭結膜熱	-0.1				-0.0
A群溶血性連鎖球菌咽頭炎	-0.8	0.3	-0.3		-0.4
感染性胃腸炎	-1.4	1.0	0.3	-0.5	-0.5
水痘	0.1	-0.3		0.3	0.0
手足口病	-0.6		0.3		-0.2
伝染性紅斑	0.1				0.0
突発性発しん	-0.4	-0.5	-0.3	0.3	-0.3
百日咳					
風しん					
ヘルパンギーナ	0.3	-0.3			0.1
麻しん					
流行性耳下腺炎		-0.5			-0.1
インフルエンザ					
アデノウイルス感染症	-0.1			0.3	
異型肺炎	0.1				0.0
無菌性髄膜炎					
計	-2.8	-0.3	-0.3	0.3	-1.4

流行施設名等

調査期間 2020年 12月 21日 ~ 2020年 12月 27日

(第52週)

	病名	流行施設名等
1	RSウイルス感染症	
2	咽頭結膜熱	
3	A群溶血性連鎖球菌咽頭炎	マリア幼(3)、吉浦保(1)、三宝保(1)
4	感染性胃腸炎	真備カナリヤ保(1)、かがやき保(1)、琴浦中保(1)、浦田保(2)、自宅(2)、遍照連島小規模保(1)、小さくら保(1)、東雲保(1)、同心幼(1)、慈愛幼(1)、倉敷東小(1)、倉敷東中(1)、上成保(1)
5	水痘	
6	手足口病	
7	伝染性紅斑	
8	突発性発しん	柏島保(1)、市民病院託児所(1)、みさき保(1)、自宅(1)
9	百日咳	
10	風しん	
11	ヘルパンギーナ	浦田保(1)、カナリア保(1)
12	麻疹	
13	流行性耳下腺炎	
14	インフルエンザ	
15	アデノウイルス感染症	小谷カナリヤ保(1)、ゆりかご保(1)
16	異型肺炎	
17	無菌性髄膜炎	

【備考】

i) アデノウイルス迅速法陽性 1例

ii) インフルエンザ型A型 例

iii) インフルエンザ型B型 例

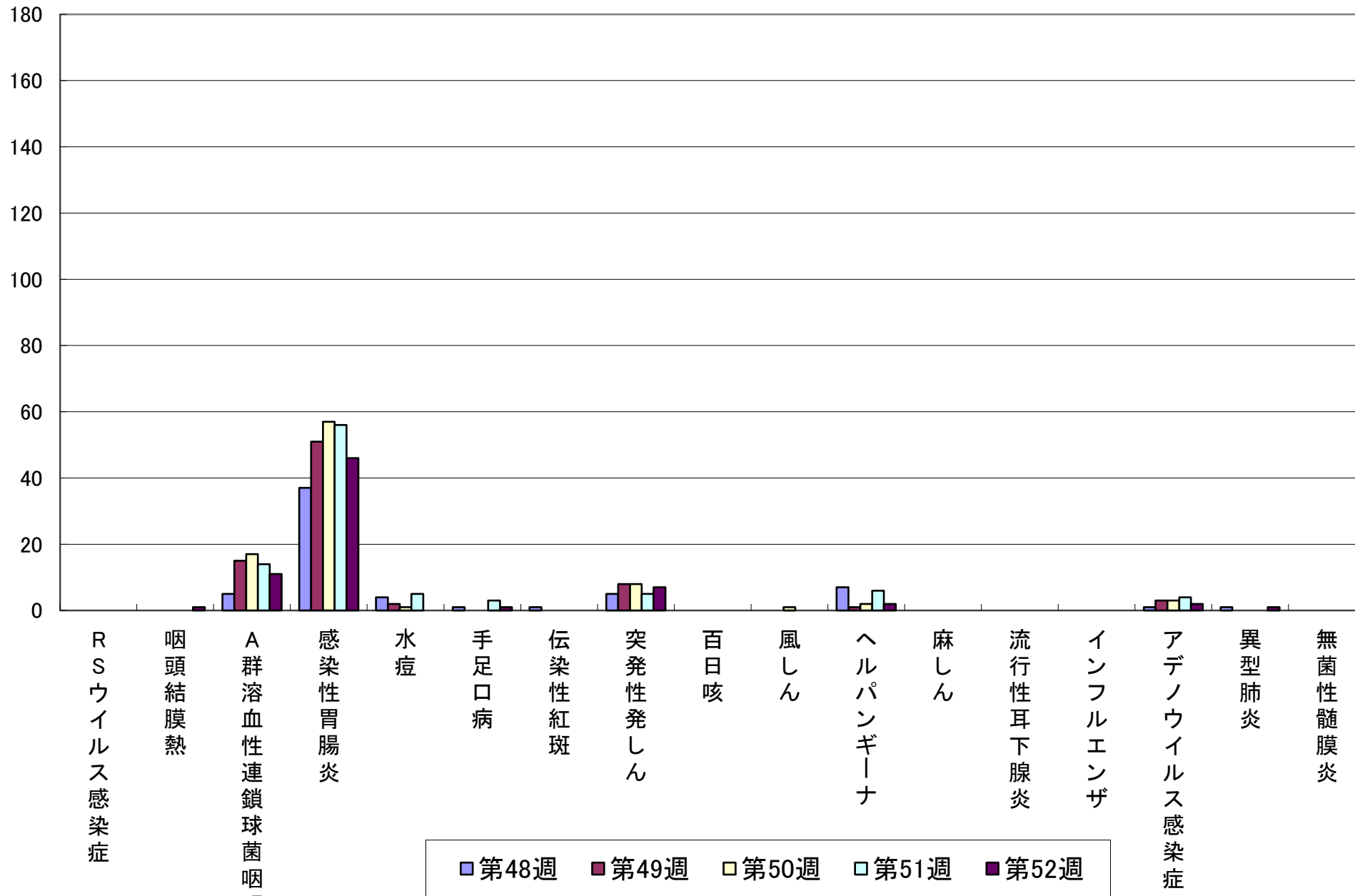
iv) インフルエンザ型不明 例

iii) 感染性胃腸炎(起炎菌) ノロウイルス感染2名

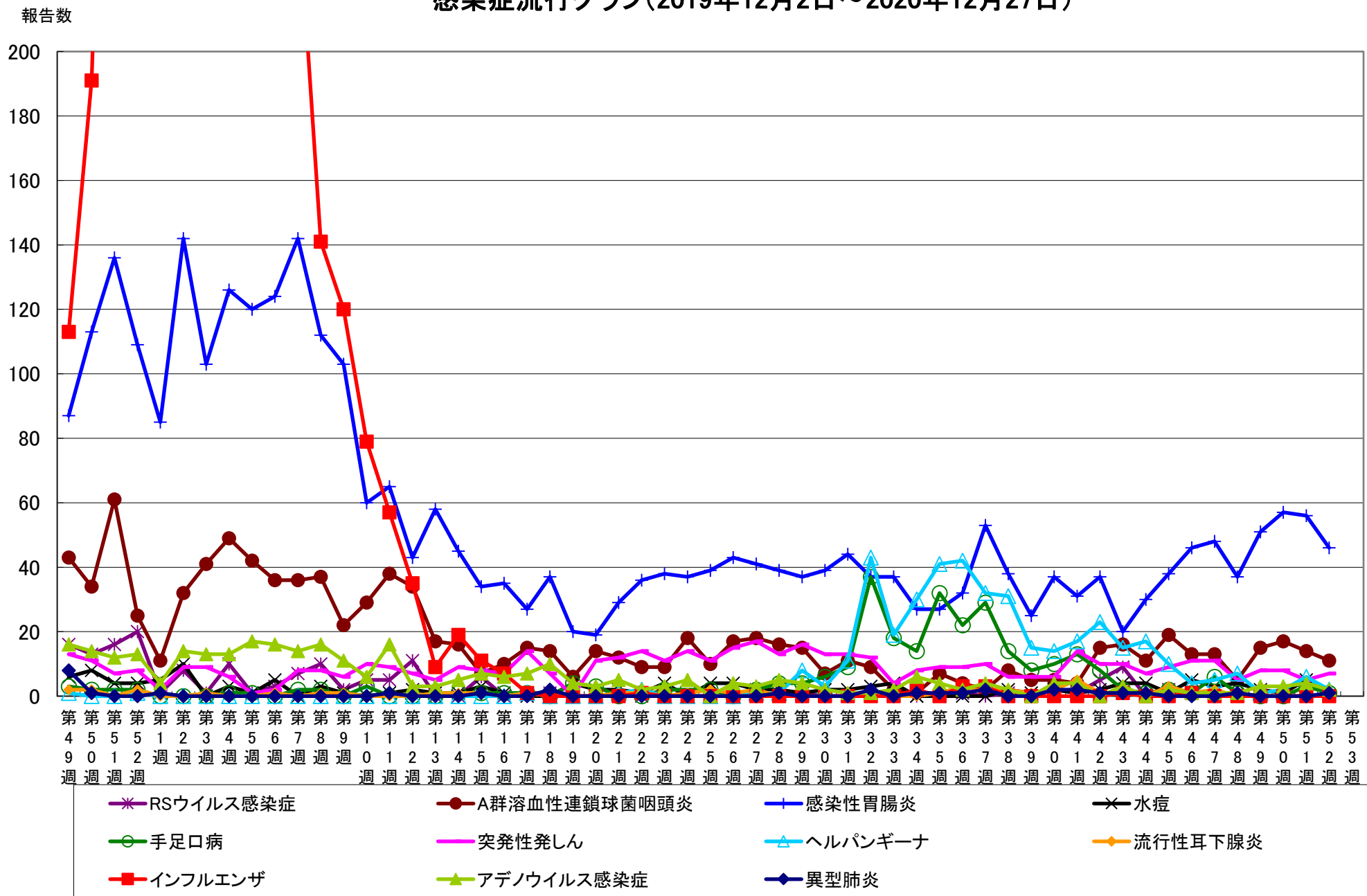
その他 キャンピロバクター1名(船穂幼)

報告数

感染症流行グラフ(過去5週: 2020年11月23日~2020年12月27日)



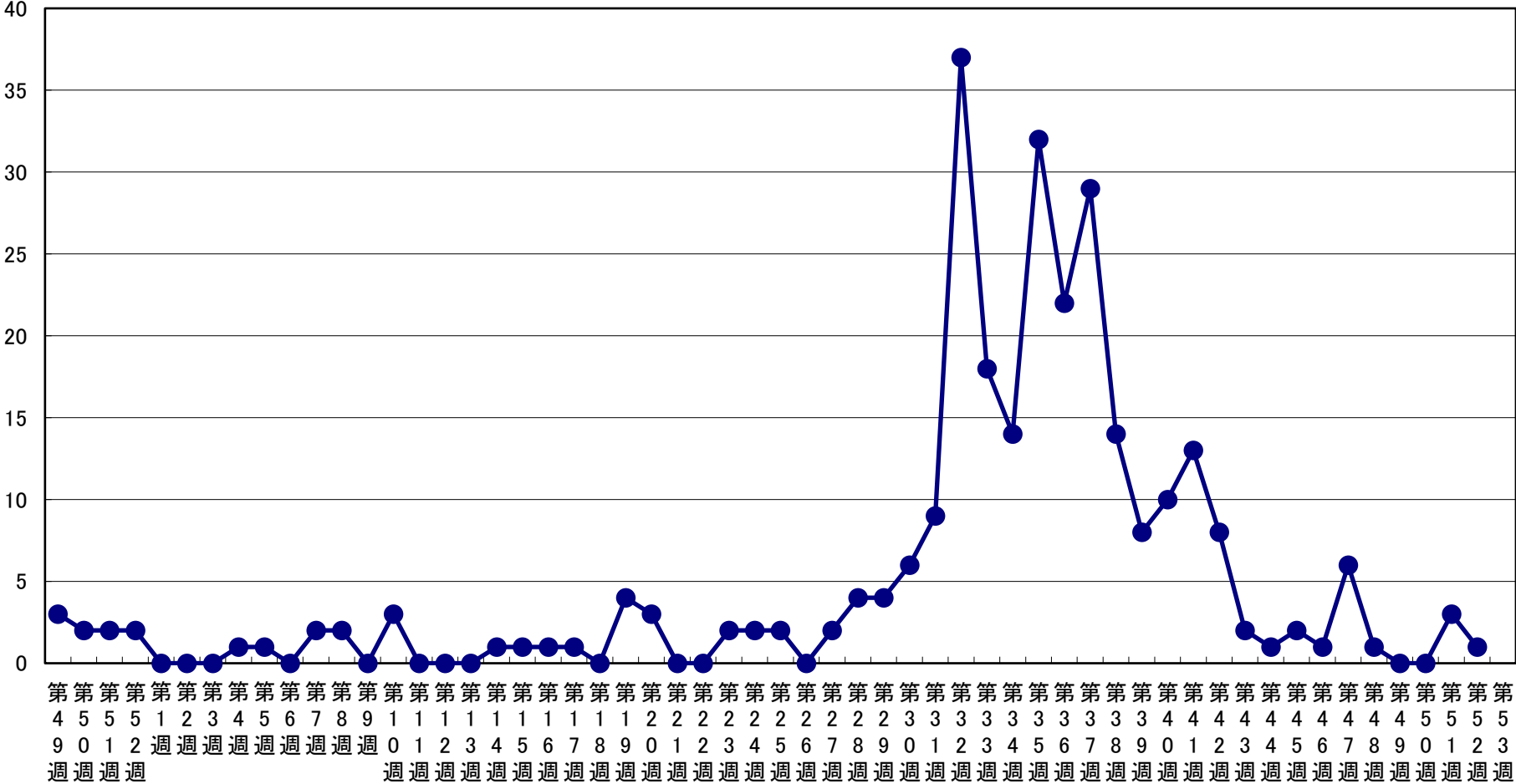
感染症流行グラフ(2019年12月2日～2020年12月27日)



※2006年度の合計報告数が200例以上の感染症をグラフにしています(RSウイルス感染症、インフルエンザは記載)。

手足口病 流行状況

報告数



インフルエンザ・感染性胃腸炎 流行状況

報告数

