

倉敷小児感染症サーベイランス

期間: 2020年 12月 28日 ~ 2020年 1月 3日 (第53週)

病院(施設平均)					
疾患名	倉敷地区	児島地区	玉島地区	水島地区	病院平均
RSウイルス感染症					
咽頭結膜熱	0.3				0.1
A群溶血性連鎖球菌咽頭炎					
感染性胃腸炎	7.3				2.8
水痘	0.7				0.3
手足口病					
伝染性紅斑					
突発性発しん	0.3				0.1
百日咳					
風しん					
ヘルパンギーナ					
麻疹					
流行性耳下腺炎					
インフルエンザ					
アデノウイルス感染症					
異型肺炎					
無菌性髄膜炎					
計	8.7				3.3

地域合計(施設平均)					
疾患名	倉敷地区	児島地区	玉島地区	水島地区	倉敷市平均
RSウイルス感染症					
咽頭結膜熱	0.1				0.0
A群溶血性連鎖球菌咽頭炎	0.2	0.8			0.2
感染性胃腸炎	4.4	0.3	0.3	0.3	2.2
水痘	0.2	0.3	0.3	0.3	0.2
手足口病					
伝染性紅斑					
突発性発しん	0.2	0.3		0.3	0.2
百日咳					
風しん					
ヘルパンギーナ					
麻疹					
流行性耳下腺炎					
インフルエンザ					
アデノウイルス感染症	0.3				0.1
異型肺炎					
無菌性髄膜炎					
計	5.4	1.5	0.7	0.8	3.1

開業医(施設平均)					
疾患名	倉敷地区	児島地区	玉島地区	水島地区	開業医平均
RSウイルス感染症					
咽頭結膜熱					
A群溶血性連鎖球菌咽頭炎	0.3	1.5			0.4
感染性胃腸炎	3.1	0.5	0.3	1.0	1.9
水痘		0.5	0.3	1.0	0.2
手足口病					
伝染性紅斑					
突発性発しん	0.1	0.5		1.0	0.2
百日咳					
風しん					
ヘルパンギーナ					
麻疹					
流行性耳下腺炎					
インフルエンザ					
アデノウイルス感染症	0.4				0.2
異型肺炎					
無菌性髄膜炎					
計	4.0	3.0	0.7	3.0	3.0

前週比較(施設平均)					
疾患名	倉敷地区	児島地区	玉島地区	水島地区	倉敷市平均
RSウイルス感染症			-0.3		-0.0
咽頭結膜熱	-0.1				-0.0
A群溶血性連鎖球菌咽頭炎	-0.8	0.3	-0.3		-0.4
感染性胃腸炎	-1.4	1.0	0.3	-0.5	-0.5
水痘	0.1	-0.3		0.3	0.0
手足口病	-0.6		0.3		-0.2
伝染性紅斑	0.1				0.0
突発性発しん	-0.4	-0.5	-0.3	0.3	-0.3
百日咳					
風しん					
ヘルパンギーナ	0.3	-0.3			0.1
麻疹					
流行性耳下腺炎		-0.5			-0.1
インフルエンザ					
アデノウイルス感染症	-0.1			0.3	
異型肺炎	0.1				0.0
無菌性髄膜炎					
計	-2.8	-0.3	-0.3	0.3	-1.4

流行施設名等

調査期間 2020年 12月 28日 ~ 2021年 1月 3日

(第53週)

	病名	流行施設名等
1	RSウイルス感染症	
2	咽頭結膜熱	
3	A群溶血性連鎖球菌咽頭炎	琴浦西小(1)、琴浦南小(1)、老松小(1)、倉敷マリア幼(1)
4	感染性胃腸炎	東雲保(2)、琴浦西認定こども園(1)、茶屋町保(2)、菅生小(1)、中庄小(1)、美和保(1)、杉の子第2保(1)、ヤクルト保(1)、りゅうしょう保(1)、豊洲幼(1)
5	水痘	弘恵保(1)
6	手足口病	
7	伝染性紅斑	
8	突発性発しん	三宝認定こども園(1)、自宅(1)
9	百日咳	
10	風しん	
11	ヘルパンギーナ	
12	麻しん	
13	流行性耳下腺炎	
14	インフルエンザ	
15	アデノウイルス感染症	ソラ保育園吉岡(1)、小規模保もくもく(1)、杉の子認定こども園(1)
16	異型肺炎	
17	無菌性髄膜炎	

【備考】

i) アデノウイルス迅速法陽性 例

ii) インフルエンザ型A型 例

iii) インフルエンザ型B型 例

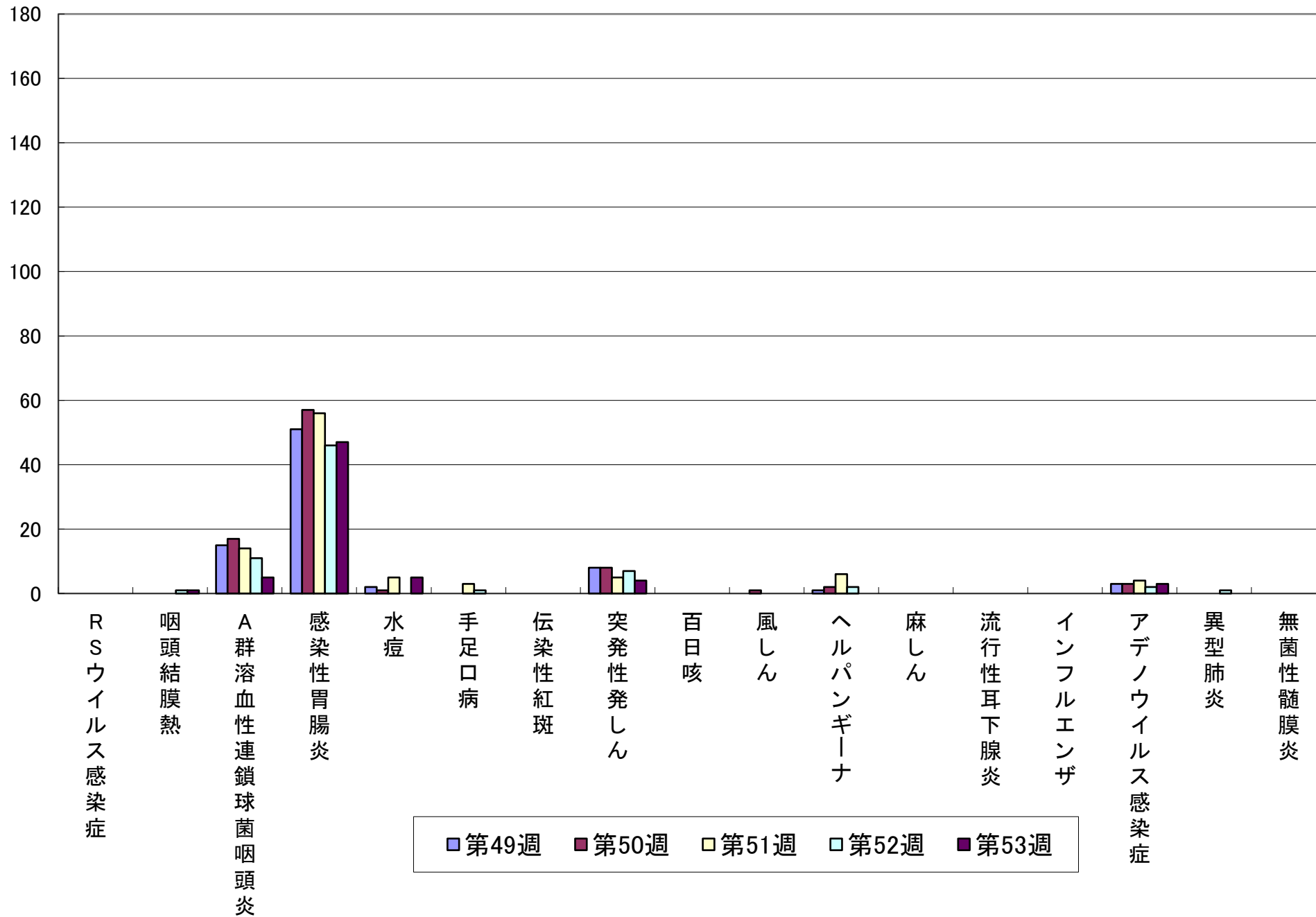
iv) インフルエンザ型不明 例

iii) 感染性胃腸炎(起炎菌)

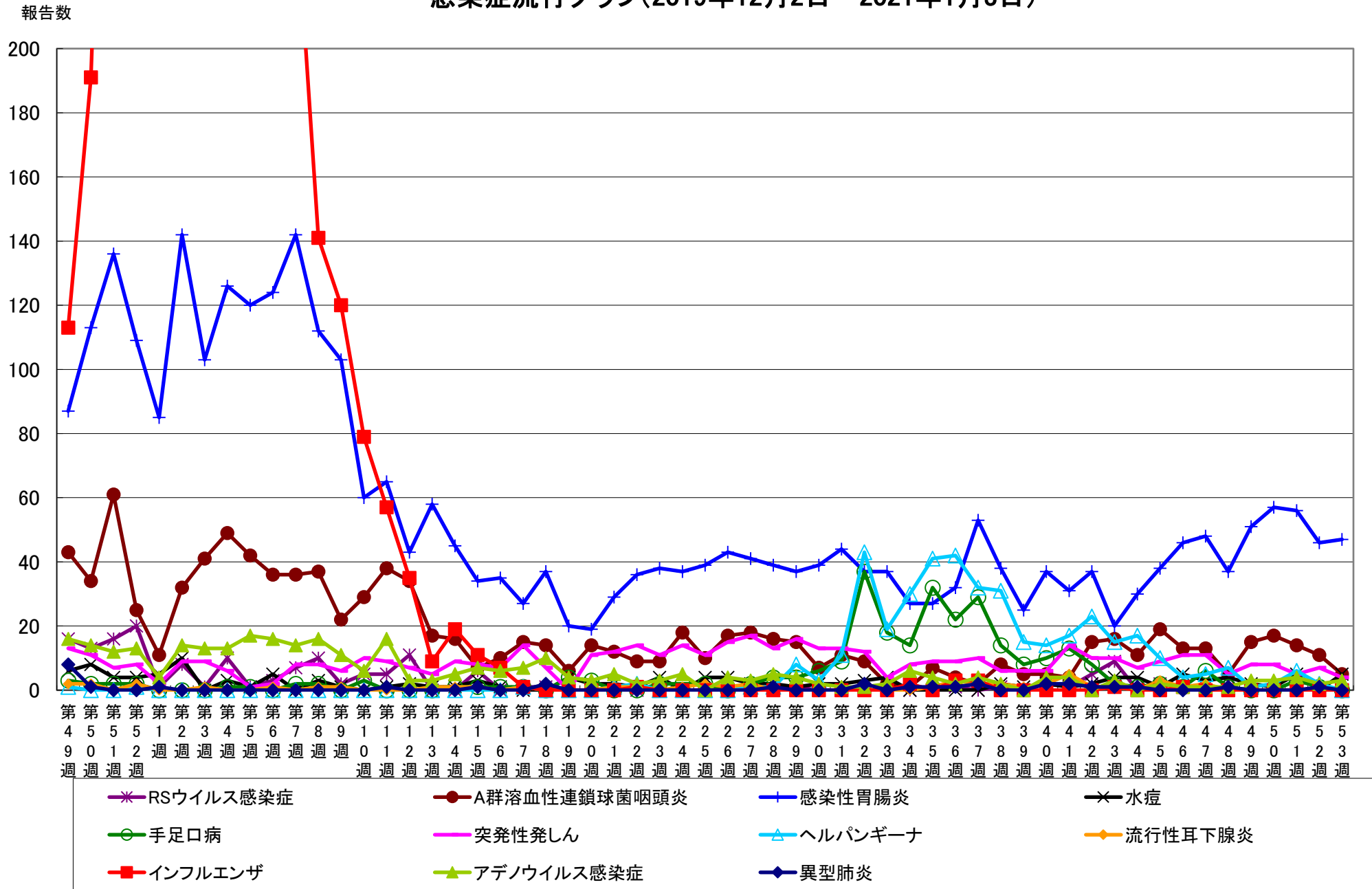
その他

報告数

感染症流行グラフ(過去5週: 2020年11月30日~2021年1月3日)



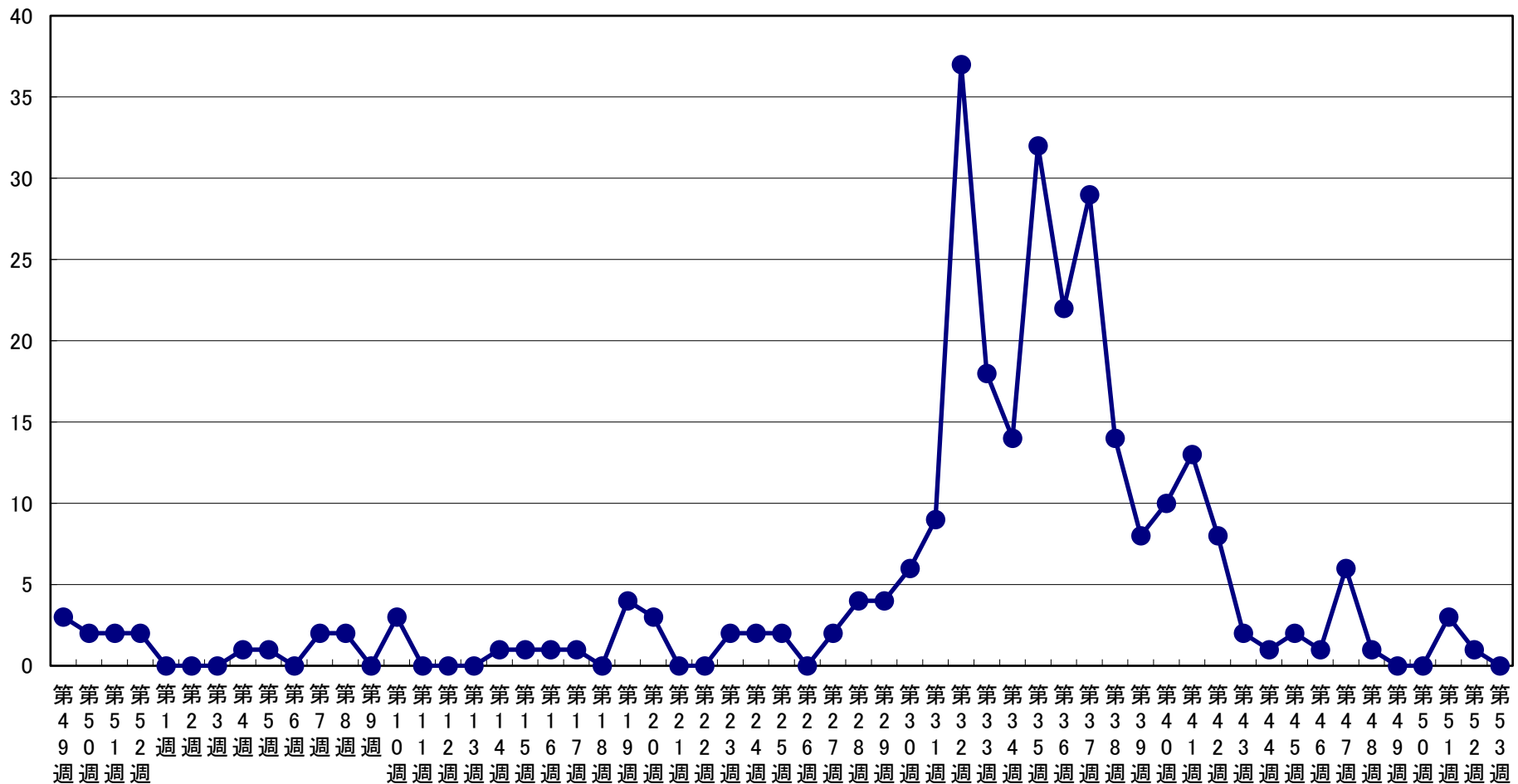
感染症流行グラフ(2019年12月2日～2021年1月3日)



※2006年度の合計報告数が200例以上の感染症をグラフにしています(RSウイルス感染症、インフルエンザは記載)。

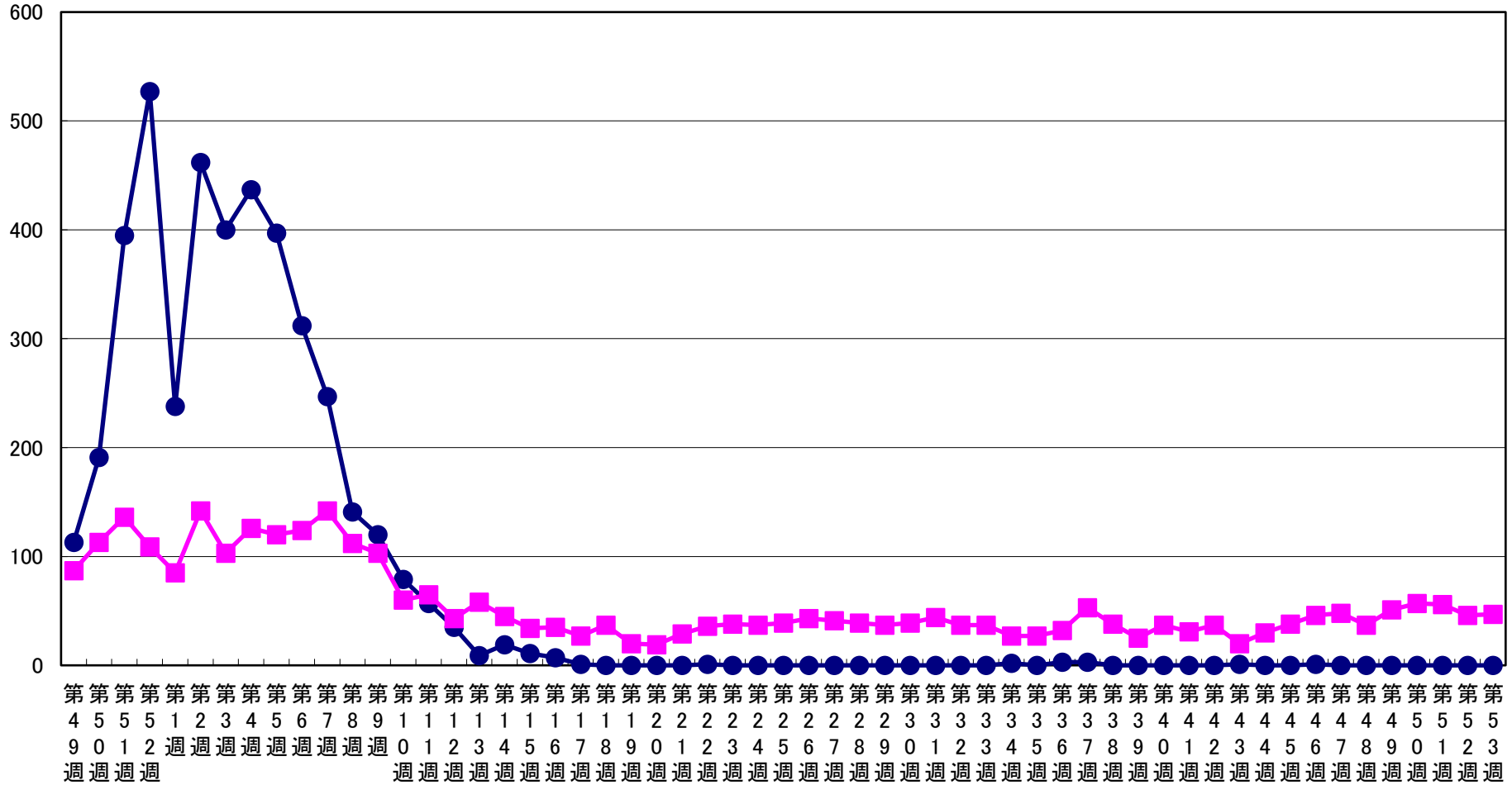
手足口病 流行状況

報告数



インフルエンザ・感染性胃腸炎 流行状況

報告数



● インフルエンザ ■ 感染性胃腸炎