

倉敷小児感染症サーベイランス

病院(施設平均)					
疾患名	倉敷地区	児島地区	玉島地区	水島地区	病院平均
RSウイルス感染症					
咽頭結膜熱					
A群溶血性連鎖球菌咽頭炎		2.0		0.3	0.4
感染性胃腸炎	1.0				0.4
水痘	0.7				0.3
手足口病	0.3				0.1
伝染性紅斑					
突発性発しん	0.3			0.3	0.3
百日咳					
風しん					
ヘルパンギーナ					
麻しん					
流行性耳下腺炎					
インフルエンザ					
アデノウイルス感染症					
異型肺炎					
無菌性髄膜炎					
計	2.3	2.0		0.7	1.4

開業医(施設平均)					
疾患名	倉敷地区	児島地区	玉島地区	水島地区	開業医平均
RSウイルス感染症					
咽頭結膜熱		1.0			0.2
A群溶血性連鎖球菌咽頭炎	0.6	1.5			0.5
感染性胃腸炎	2.3	1.0	0.7	3.0	1.8
水痘	0.4				0.2
手足口病					
伝染性紅斑					
突発性発しん	0.3	0.5			0.2
百日咳					
風しん					
ヘルパンギーナ					
麻しん					
流行性耳下腺炎		0.5			0.1
インフルエンザ					
アデノウイルス感染症	0.6				0.3
異型肺炎					
無菌性髄膜炎					
計	4.1	4.5	0.7	3.0	3.3

期間: 2021年 1月25日 ~ 2021年 1月31日 (第4週)

地域合計(施設平均)					
疾患名	倉敷地区	児島地区	玉島地区	水島地区	倉敷市平均
RSウイルス感染症					
咽頭結膜熱		0.5			0.1
A群溶血性連鎖球菌咽頭炎	0.4	1.3		0.3	0.5
感染性胃腸炎	1.9	0.5	0.7	0.8	1.2
水痘	0.5				0.2
手足口病	0.1				0.0
伝染性紅斑					
突発性発しん	0.3	0.3		0.3	0.2
百日咳					
風しん					
ヘルパンギーナ					
麻しん					
流行性耳下腺炎		0.3			0.0
インフルエンザ					
アデノウイルス感染症	0.4				0.2
異型肺炎					
無菌性髄膜炎					
計	3.6	2.8	0.7	1.3	2.6

前週比較(施設平均)					
疾患名	倉敷地区	児島地区	玉島地区	水島地区	倉敷市平均
RSウイルス感染症			-0.3		-0.0
咽頭結膜熱	-0.1				-0.0
A群溶血性連鎖球菌咽頭炎	-0.8	0.3	-0.3		-0.4
感染性胃腸炎	-1.4	1.0	0.3	-0.5	-0.5
水痘	0.1	-0.3		0.3	0.0
手足口病	-0.6		0.3		-0.2
伝染性紅斑	0.1				0.0
突発性発しん	-0.4	-0.5	-0.3	0.3	-0.3
百日咳					
風しん					
ヘルパンギーナ	0.3	-0.3			0.1
麻しん					
流行性耳下腺炎		-0.5			-0.1
インフルエンザ					
アデノウイルス感染症	-0.1			0.3	
異型肺炎	0.1				0.0
無菌性髄膜炎					
計	-2.8	-0.3	-0.3	0.3	-1.4

# 流行施設名等

調査期間 2021年 1月 25日 ~ 2021年 1月 31日

(第4週)

	病名	流行施設名等
1	RSウイルス感染症	
2	咽頭結膜熱	
3	A群溶血性連鎖球菌咽頭炎	老松保(1)、三宝保(1)、あさひがおか小(1)、琴西小(1)、倉敷支援中(1)、老松小(1)、南小(1)
4	感染性胃腸炎	慈愛幼(1)、老松保(1)、カナリヤ保(1)、三和保(1)、庄保(1)、老松小(1)、中洲(1)、大井保(1)、富田保(1)、1福小(1)、連南小(1)、連島保(1)
5	水痘	ひまわり乳児(1)、めやす箱(1)、茶屋町小(1)
6	手足口病	
7	伝染性紅斑	
8	突発性発しん	みどり保(1)
9	百日咳	
10	風しん	
11	ヘルパンギーナ	
12	麻疹	
13	流行性耳下腺炎	
14	インフルエンザ	
15	アデノウイルス感染症	しらゆり幼(1)、八幡保(1)、ホボラ保(1)
16	異型肺炎	
17	無菌性髄膜炎	

## 【備考】

i) アデノウイルス迅速法陽性 6例

ii) インフルエンザ型A型 例

iii) インフルエンザ型B型 例

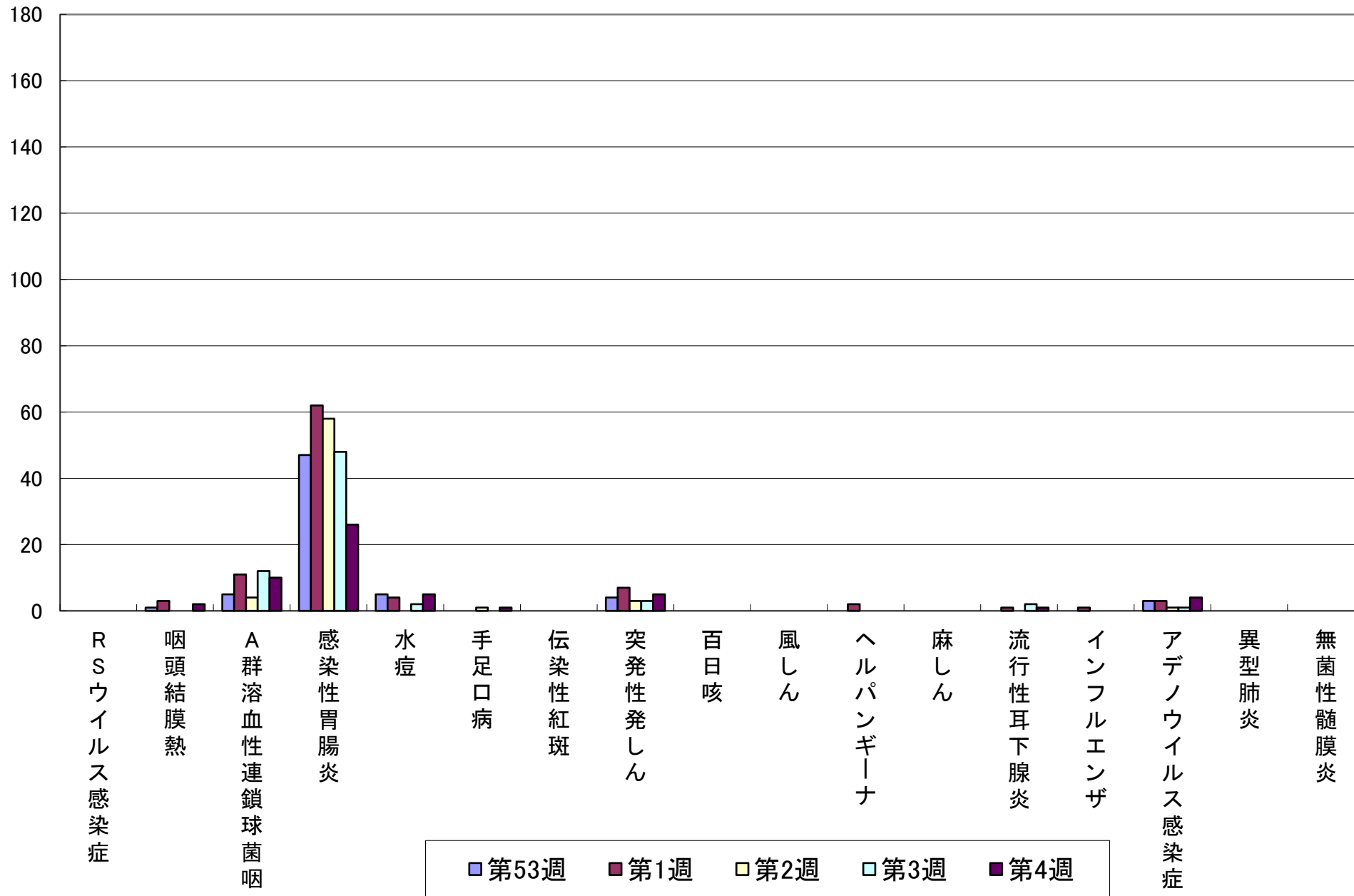
iv) インフルエンザ型不明 例

iii) 感染性胃腸炎(起炎菌) **Campylobacter 2名**

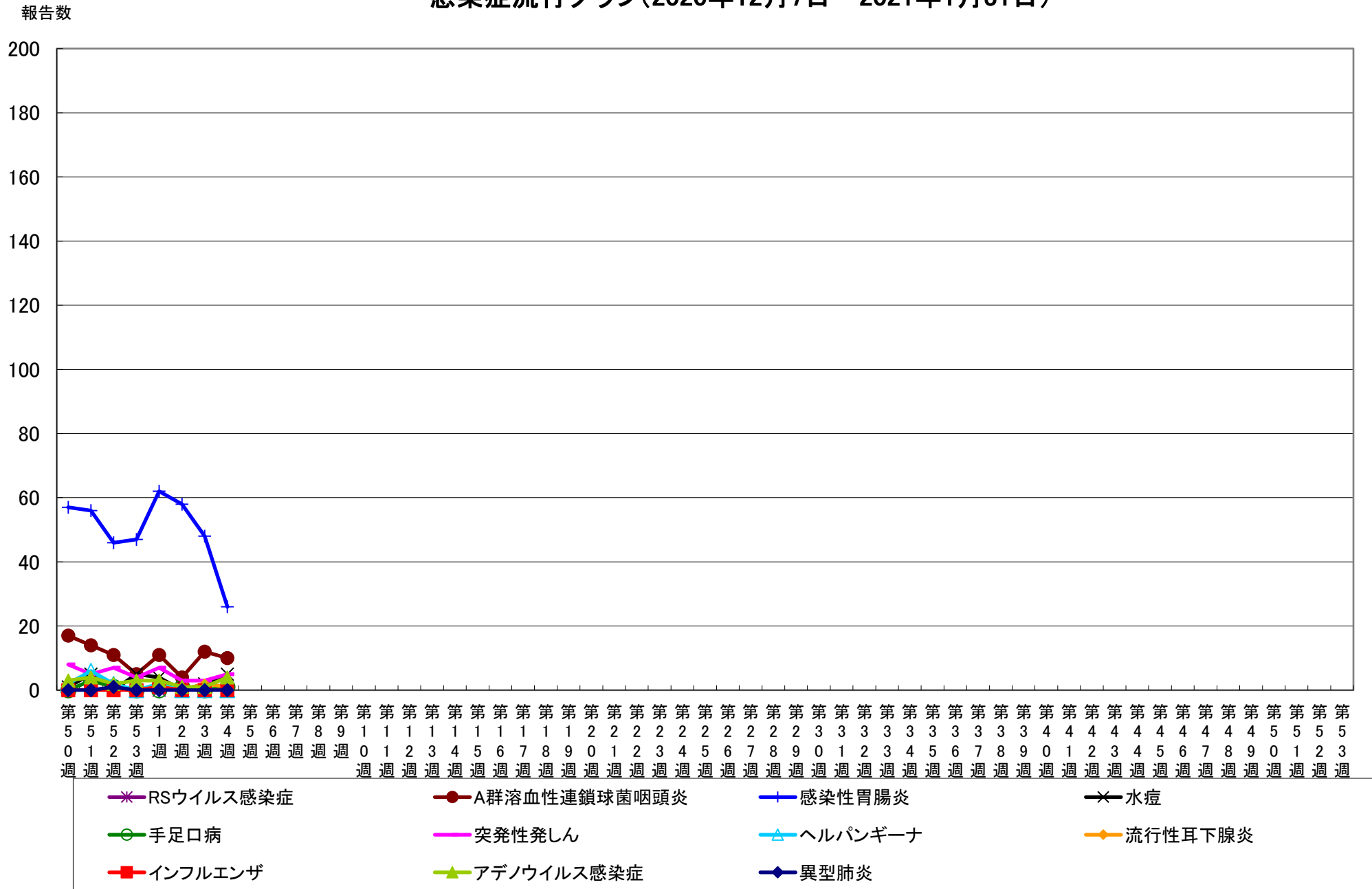
その他
-----

報告数

# 感染症流行グラフ(過去5週: 2020年12月28日~2021年1月31日)



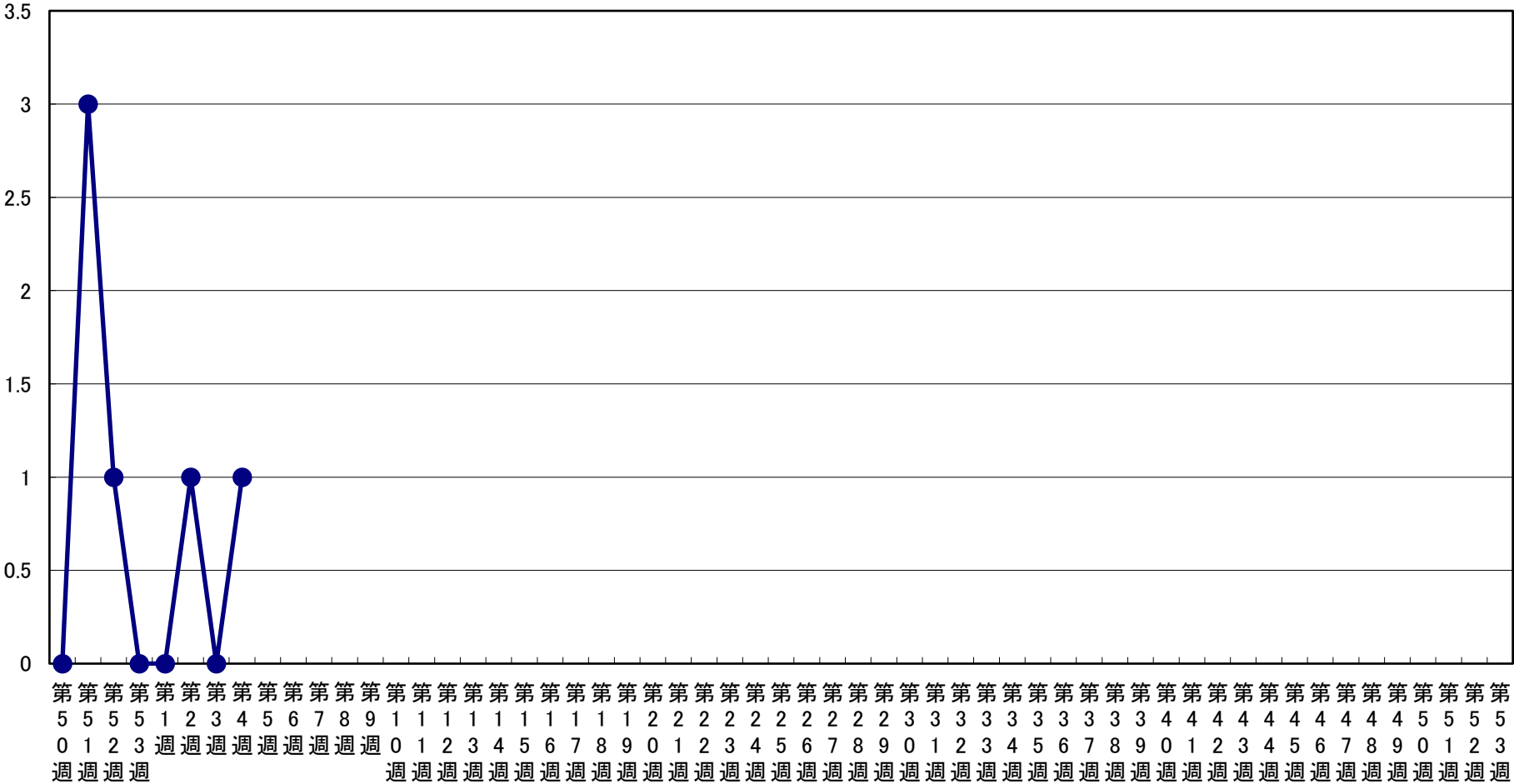
# 感染症流行グラフ(2020年12月7日～2021年1月31日)



※2006年度の合計報告数が200例以上の感染症をグラフにしています(RSウイルス感染症、インフルエンザは記載)。

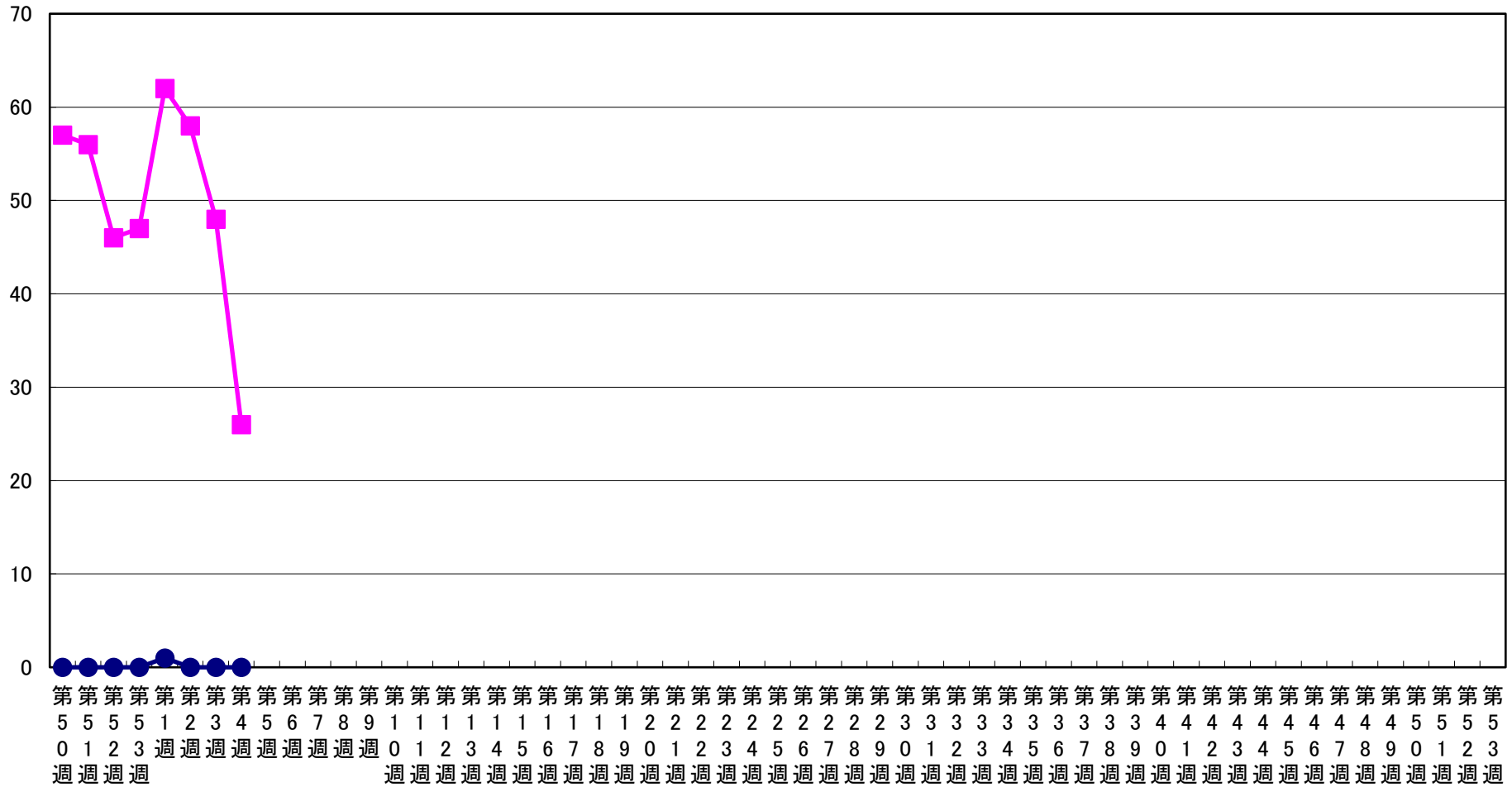
# 手足口病 流行狀況

報告数



# インフルエンザ・感染性胃腸炎 流行状況

報告数



● インフルエンザ      ■ 感染性胃腸炎