

倉敷小児感染症サーベイランス

疾患名	病院(施設平均)				病院平均
	倉敷地区	児島地区	玉島地区	水島地区	
RSウイルス感染症					
咽頭結膜熱					
A群溶血性連鎖球菌咽頭炎		1.0			0.1
感染性胃腸炎	5.7				2.1
水痘					
手足口病					
伝染性紅斑					
突発性発しん	0.7				0.3
百日咳					
風しん					
ヘルパンギーナ					
麻疹					
流行性耳下腺炎					
インフルエンザ					
アデノウイルス感染症					
異型肺炎					
無菌性髄膜炎					
計	6.3	1.0			2.5

疾患名	開業医(施設平均)				開業医平均
	倉敷地区	児島地区	玉島地区	水島地区	
RSウイルス感染症					
咽頭結膜熱		1.0			0.2
A群溶血性連鎖球菌咽頭炎		1.5			0.2
感染性胃腸炎	4.0	7.5	0.3	3.0	3.6
水痘					
手足口病					
伝染性紅斑					
突発性発しん	0.1			3.0	0.3
百日咳					
風しん					
ヘルパンギーナ					
麻疹					
流行性耳下腺炎		0.5			0.1
インフルエンザ					
アデノウイルス感染症	0.1				0.1
異型肺炎					
無菌性髄膜炎					
計	4.3	10.5	0.3	6.0	4.5

期間: 2021年 2月 8日 ~ 2021年 2月 14日 (第6週)

疾患名	地域合計(施設平均)				倉敷市平均
	倉敷地区	児島地区	玉島地区	水島地区	
RSウイルス感染症					
咽頭結膜熱		0.5			0.1
A群溶血性連鎖球菌咽頭炎		1.0			0.2
感染性胃腸炎	4.5	3.8	0.3	0.8	3.0
水痘					
手足口病					
伝染性紅斑					
突発性発しん	0.3			0.8	0.3
百日咳					
風しん					
ヘルパンギーナ					
麻疹					
流行性耳下腺炎		0.3			0.0
インフルエンザ					
アデノウイルス感染症	0.1				0.0
異型肺炎					
無菌性髄膜炎					
計	4.9	5.5	0.3	1.5	3.7

疾患名	前週比較(施設平均)				倉敷市平均
	倉敷地区	児島地区	玉島地区	水島地区	
RSウイルス感染症			-0.3		-0.0
咽頭結膜熱	-0.1				-0.0
A群溶血性連鎖球菌咽頭炎	-0.8	0.3	-0.3		-0.4
感染性胃腸炎	-1.4	1.0	0.3	-0.5	-0.5
水痘	0.1	-0.3		0.3	0.0
手足口病	-0.6		0.3		-0.2
伝染性紅斑	0.1				0.0
突発性発しん	-0.4	-0.5	-0.3	0.3	-0.3
百日咳					
風しん					
ヘルパンギーナ	0.3	-0.3			0.1
麻疹					
流行性耳下腺炎		-0.5			-0.1
インフルエンザ					
アデノウイルス感染症	-0.1			0.3	
異型肺炎	0.1				0.0
無菌性髄膜炎					
計	-2.8	-0.3	-0.3	0.3	-1.4

# 流行施設名等

調査期間 2021年 2月 8日 ~ 2021年 2月 14日

(第6週)

	病名	流行施設名等
1	RSウイルス感染症	
2	咽頭結膜熱	
3	A群溶血性連鎖球菌咽頭炎	琴浦西認定こども園(1)、倉敷みわ保(1)
4	感染性胃腸炎	下の町乳児保(1)、竜王保(1)、琴浦西認定こども園(1)、すみれ保(1)、かがやき保(1)、pppひまわり(1)、玉原認定こども園(1)、玉島南小(1)、自宅(1)、1福保(1)、連東小(1)、スマイル保(1)、竹中幼(1)、帯江小(1)、美和保(1)、倉西小(1)、昭和保(1)、たけなか幼(1)、ひまわり乳児保(1)、万寿東小(1)、ひまわり保(1)、万寿小(1)、西小(1)
5	水痘	
6	手足口病	
7	伝染性紅斑	
8	突発性発しん	自宅(1)、弘恵保(1)、浦田保(1)、不明(1)
9	百日咳	
10	風しん	
11	ヘルパンギーナ	
12	麻疹	
13	流行性耳下腺炎	
14	インフルエンザ	
15	アデノウイルス感染症	もみじ保(1)
16	異型肺炎	
17	無菌性髄膜炎	

## 【備考】

i) アデノウイルス迅速法陽性 1例

ii) インフルエンザ型A型 例

iii) インフルエンザ型B型 例

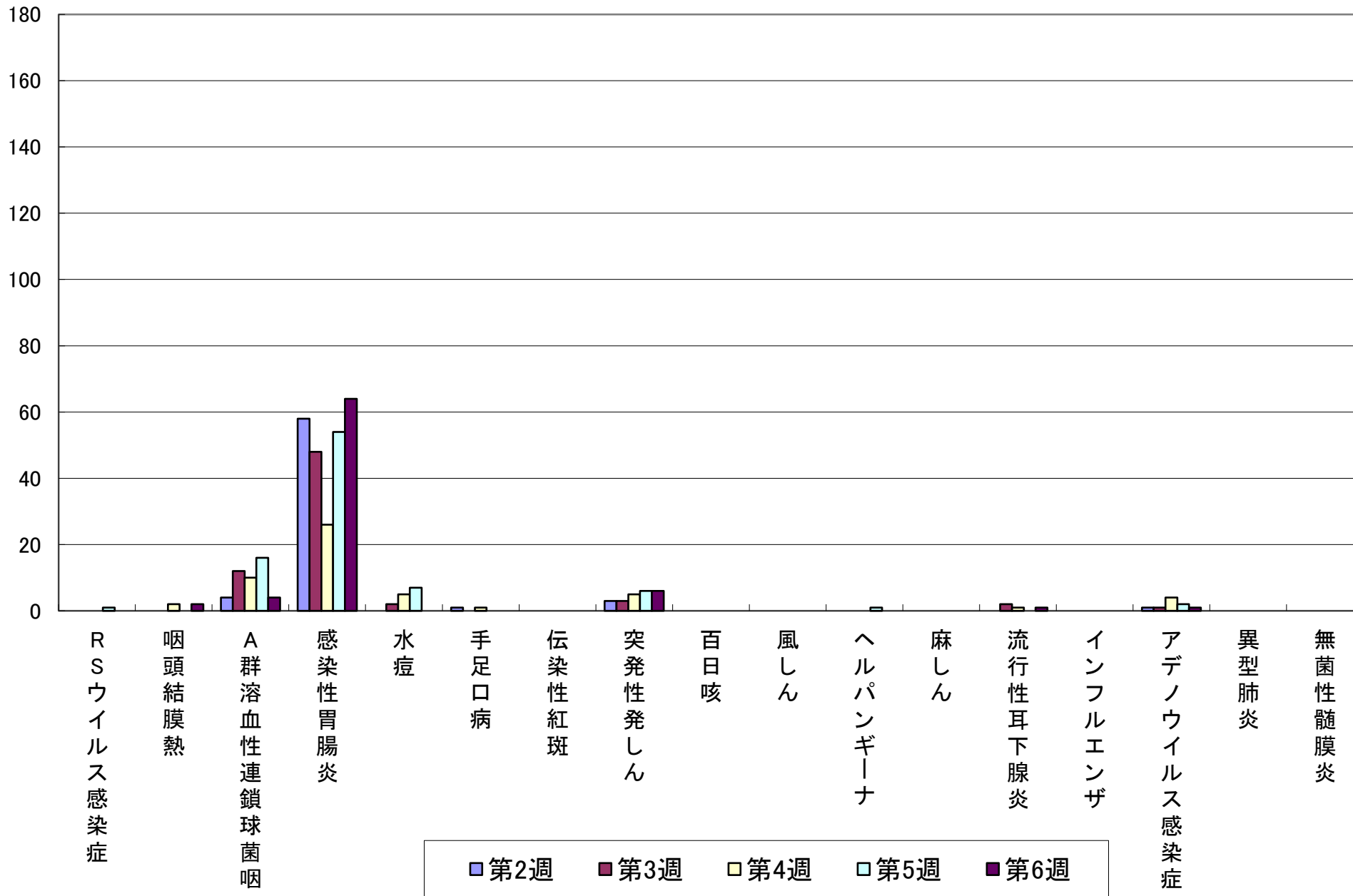
iv) インフルエンザ型不明 例

iii) 感染性胃腸炎(起炎菌) キャンピロバクター(1)

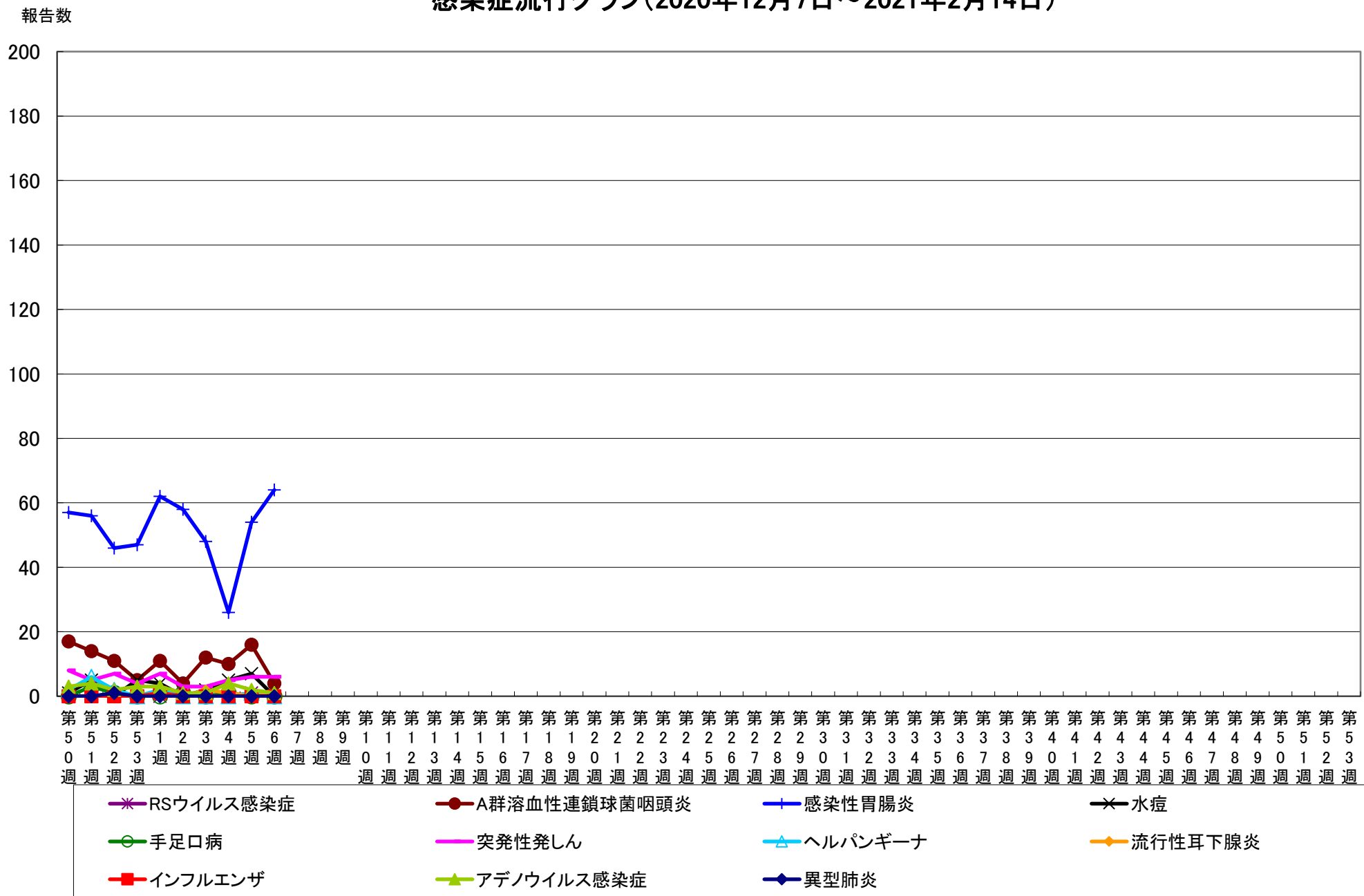
その他

報告数

# 感染症流行グラフ(過去5週: 2021年1月4日~2021年2月14日)



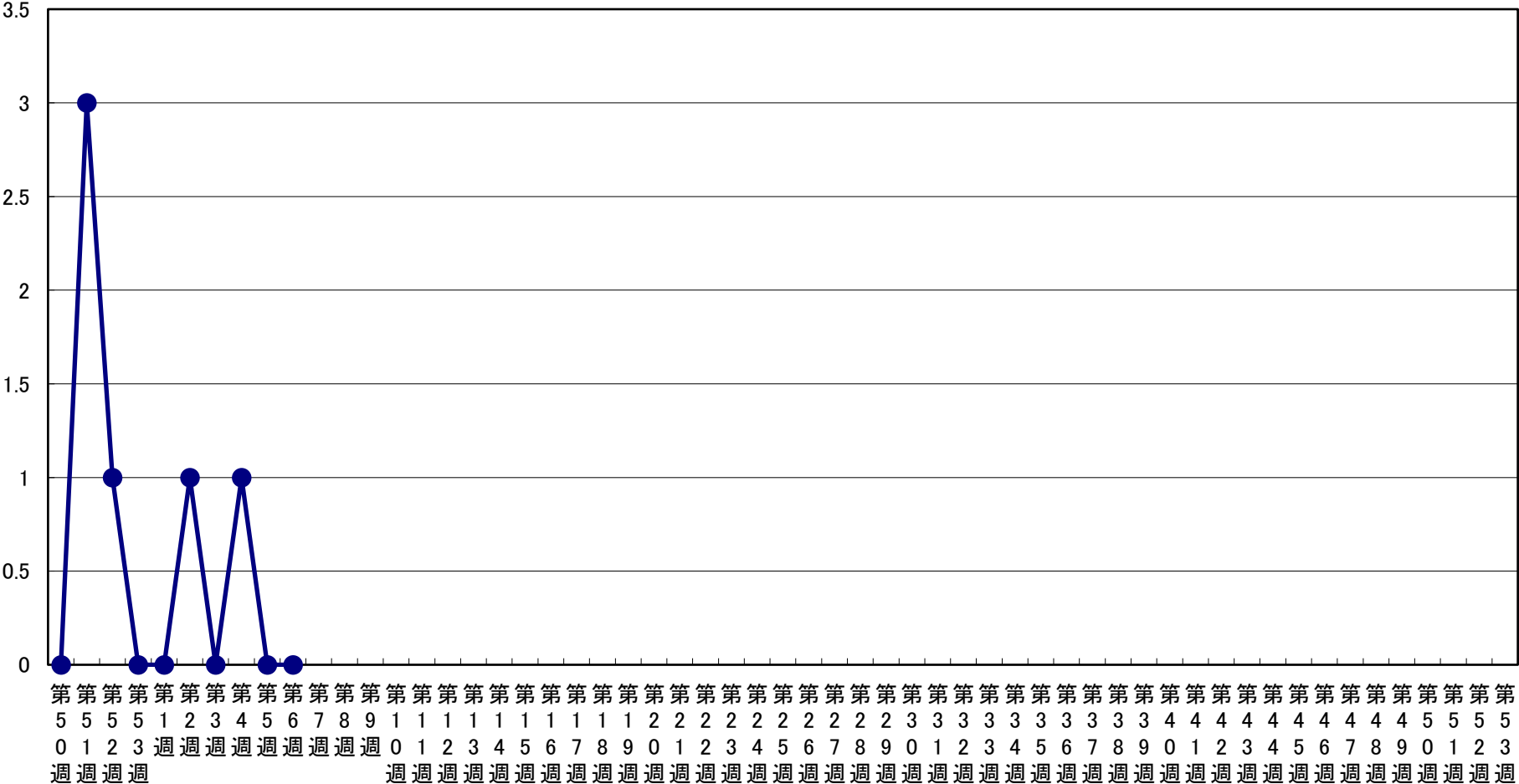
# 感染症流行グラフ(2020年12月7日～2021年2月14日)



※2006年度の合計報告数が200例以上の感染症をグラフにしています(RSウイルス感染症、インフルエンザは記載)。

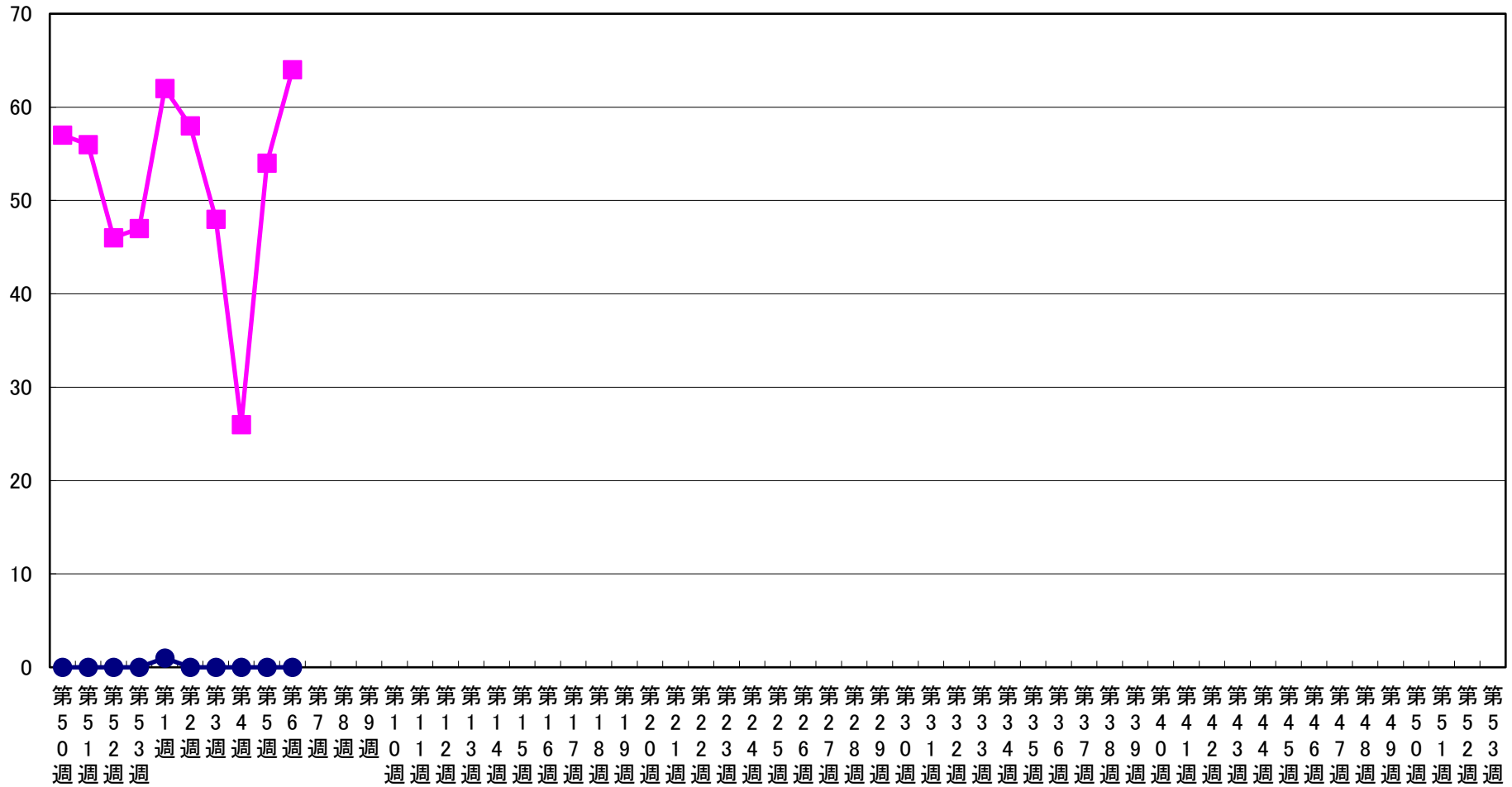
# 手足口病 流行狀況

報告数



# インフルエンザ・感染性胃腸炎 流行状況

報告数



● インフルエンザ      ■ 感染性胃腸炎