

倉敷小児感染症サーベイランス

期間: 2021年 2月 22日 ~ 2021年 2月 28日 (第8週)

病院(施設平均)					
疾患名	倉敷地区	児島地区	玉島地区	水島地区	病院平均
RSウイルス感染症					
咽頭結膜熱					
A群溶血性連鎖球菌咽頭炎	0.3				0.1
感染性胃腸炎	8.7				3.3
水痘		1.0			0.1
手足口病	0.3				0.1
伝染性紅斑					
突発性発しん	0.7				0.3
百日咳					
風しん					
ヘルパンギーナ					
麻疹					
流行性耳下腺炎					
インフルエンザ					
アデノウイルス感染症					
異型肺炎					
無菌性髄膜炎					
計	10.0	1.0			3.9

地域合計(施設平均)					
疾患名	倉敷地区	児島地区	玉島地区	水島地区	倉敷市平均
RSウイルス感染症					
咽頭結膜熱		0.3			0.0
A群溶血性連鎖球菌咽頭炎	0.6	0.3			0.3
感染性胃腸炎	5.3	3.5	0.3	4.0	4.0
水痘	0.1	0.3			0.1
手足口病	0.1				0.0
伝染性紅斑					
突発性発しん	1.0	0.8		0.5	0.7
百日咳					
風しん					
ヘルパンギーナ					
麻疹					
流行性耳下腺炎					
インフルエンザ					
アデノウイルス感染症	0.2				0.1
異型肺炎					
無菌性髄膜炎					
計	7.3	5.0	0.3	4.5	5.3

開業医(施設平均)					
疾患名	倉敷地区	児島地区	玉島地区	水島地区	開業医平均
RSウイルス感染症					
咽頭結膜熱		0.5			0.1
A群溶血性連鎖球菌咽頭炎	0.7	0.5			0.5
感染性胃腸炎	3.9	7.0	0.3	16.0	4.5
水痘	0.1				0.1
手足口病					
伝染性紅斑					
突発性発しん	1.1	1.5		2.0	1.0
百日咳					
風しん					
ヘルパンギーナ					
麻疹					
流行性耳下腺炎					
インフルエンザ					
アデノウイルス感染症	0.3				0.2
異型肺炎					
無菌性髄膜炎					
計	6.1	9.5	0.3	18.0	6.2

前週比較(施設平均)					
疾患名	倉敷地区	児島地区	玉島地区	水島地区	倉敷市平均
RSウイルス感染症			-0.3		-0.0
咽頭結膜熱	-0.1				-0.0
A群溶血性連鎖球菌咽頭炎	-0.8	0.3	-0.3		-0.4
感染性胃腸炎	-1.4	1.0	0.3	-0.5	-0.5
水痘	0.1	-0.3		0.3	0.0
手足口病	-0.6		0.3		-0.2
伝染性紅斑	0.1				0.0
突発性発しん	-0.4	-0.5	-0.3	0.3	-0.3
百日咳					
風しん					
ヘルパンギーナ	0.3	-0.3			0.1
麻疹					
流行性耳下腺炎		-0.5			-0.1
インフルエンザ					
アデノウイルス感染症	-0.1			0.3	
異型肺炎	0.1				0.0
無菌性髄膜炎					
計	-2.8	-0.3	-0.3	0.3	-1.4

流行施設名等

調査期間 2021年 2月 22日 ~ 2021年 2月 28日

(第8週)

	病名	流行施設名等
1	RSウイルス感染症	
2	咽頭結膜熱	
3	A群溶血性連鎖球菌咽頭炎	老松小(2) 老松保(1) よしうら保(1) 万寿東(1)
4	感染性胃腸炎	こざくら保(1) ポポラ保(1) 船穂小(1) 片島保(1) みさき保(1) 玉島南小(1) 赤崎幼(1) 若杉保(1) 緑が丘小(1) 柳井田認定こども園(1) 琴浦西小(1) 自宅(1) 小崎ら保(1) 神亀小(1) 1福小(1) 4福小(1) 豊洲小(1) 西小(1) こざくら保(1) 万寿小(1) わかみや保(1) 帯江保(1) しらゆり幼(1)
5	水痘	連島東保(1) 柳田こども園(1)
6	手足口病	
7	伝染性紅斑	
8	突発性発しん	連島保(1) 小ざくら保(1) 自宅(1)
9	百日咳	
10	風しん	
11	ヘルパンギーナ	
12	麻しん	
13	流行性耳下腺炎	
14	インフルエンザ	
15	アデノウイルス感染症	かめやま保(1)
16	異型肺炎	
17	無菌性髄膜炎	

【備考】

i) アデノウイルス迅速法陽性 1例

ii) インフルエンザ型A型 例

iii) インフルエンザ型B型 例

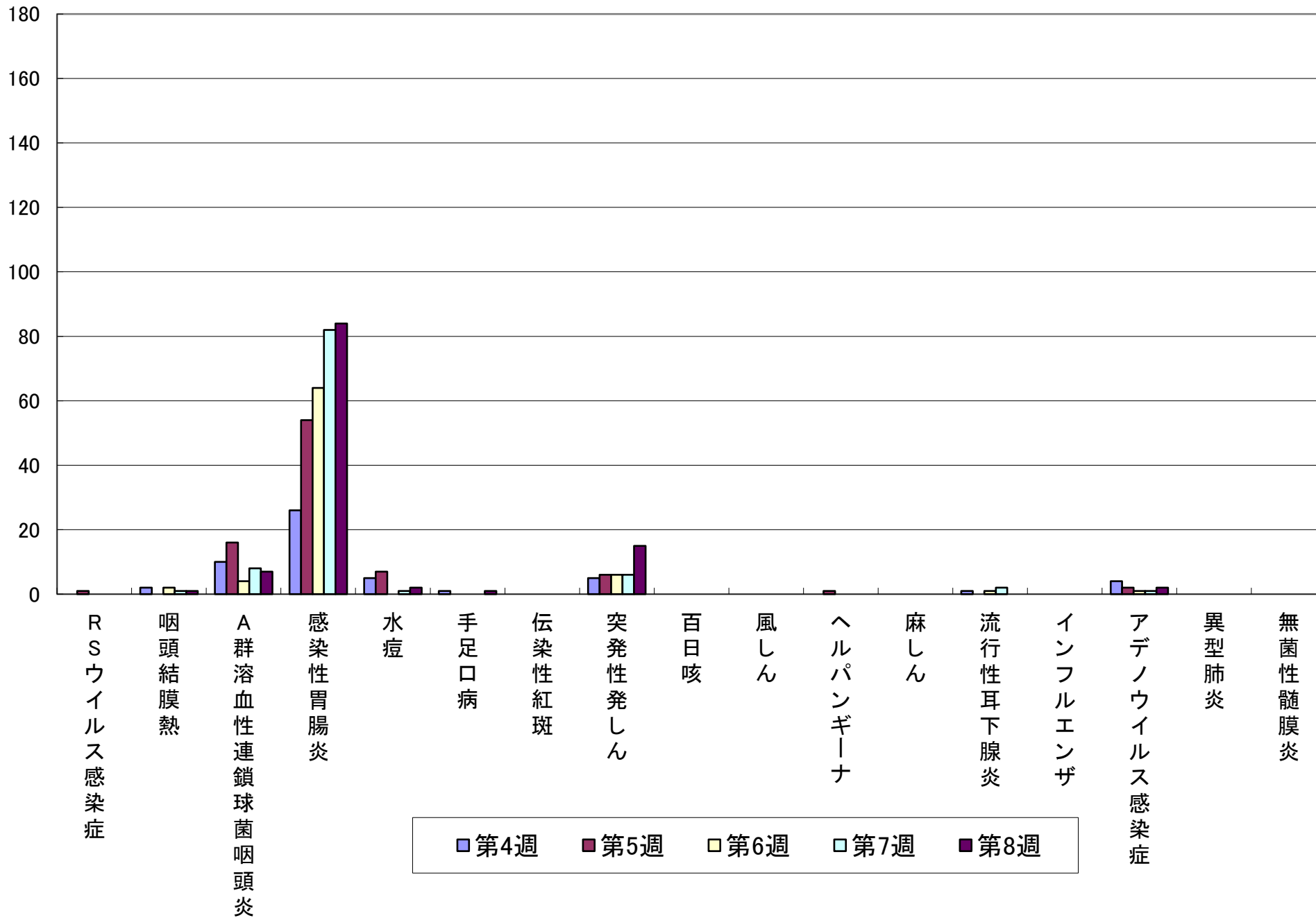
iv) インフルエンザ型不明 例

iii) 感染性胃腸炎(起炎菌) 2例 キャンピロバクター 葦高小 慈愛幼

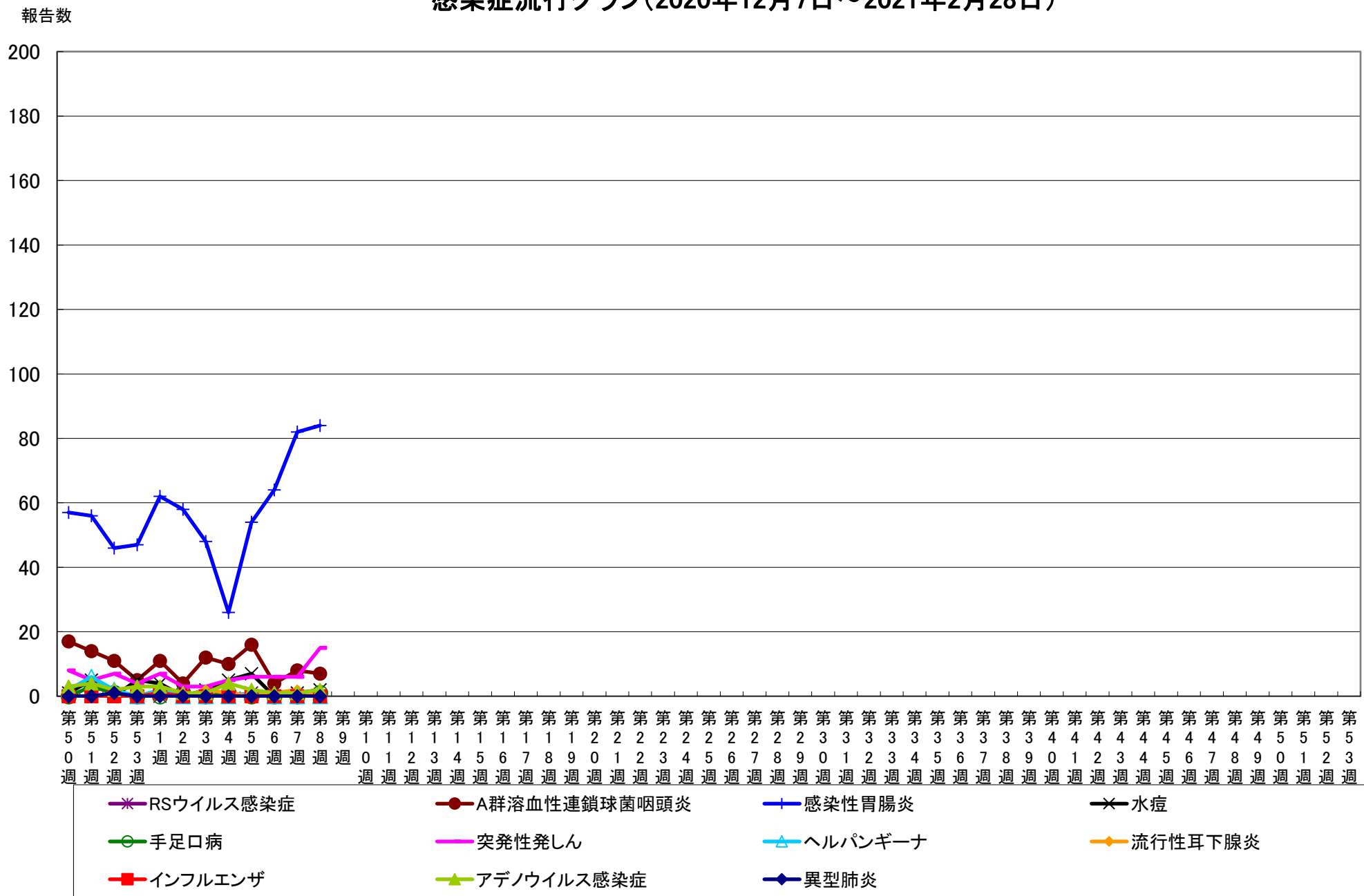
その他 ヘルペス性歯肉口内炎 1人 EBウイルス感染症 1人 庄保

報告数

感染症流行グラフ(過去5週: 2021年1月18日~2021年2月28日)



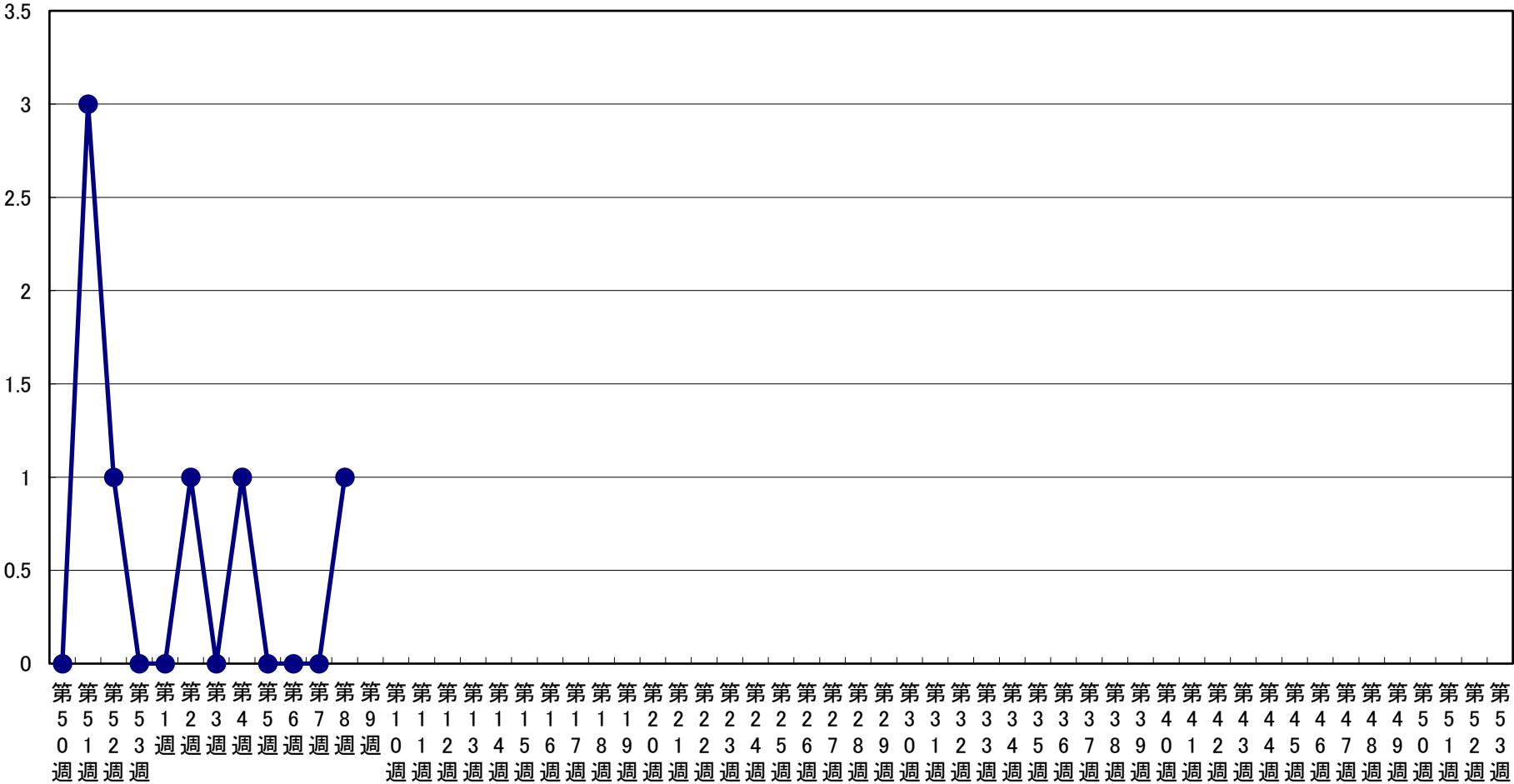
感染症流行グラフ(2020年12月7日～2021年2月28日)



※2006年度の合計報告数が200例以上の感染症をグラフにしています(RSウイルス感染症、インフルエンザは記載)。

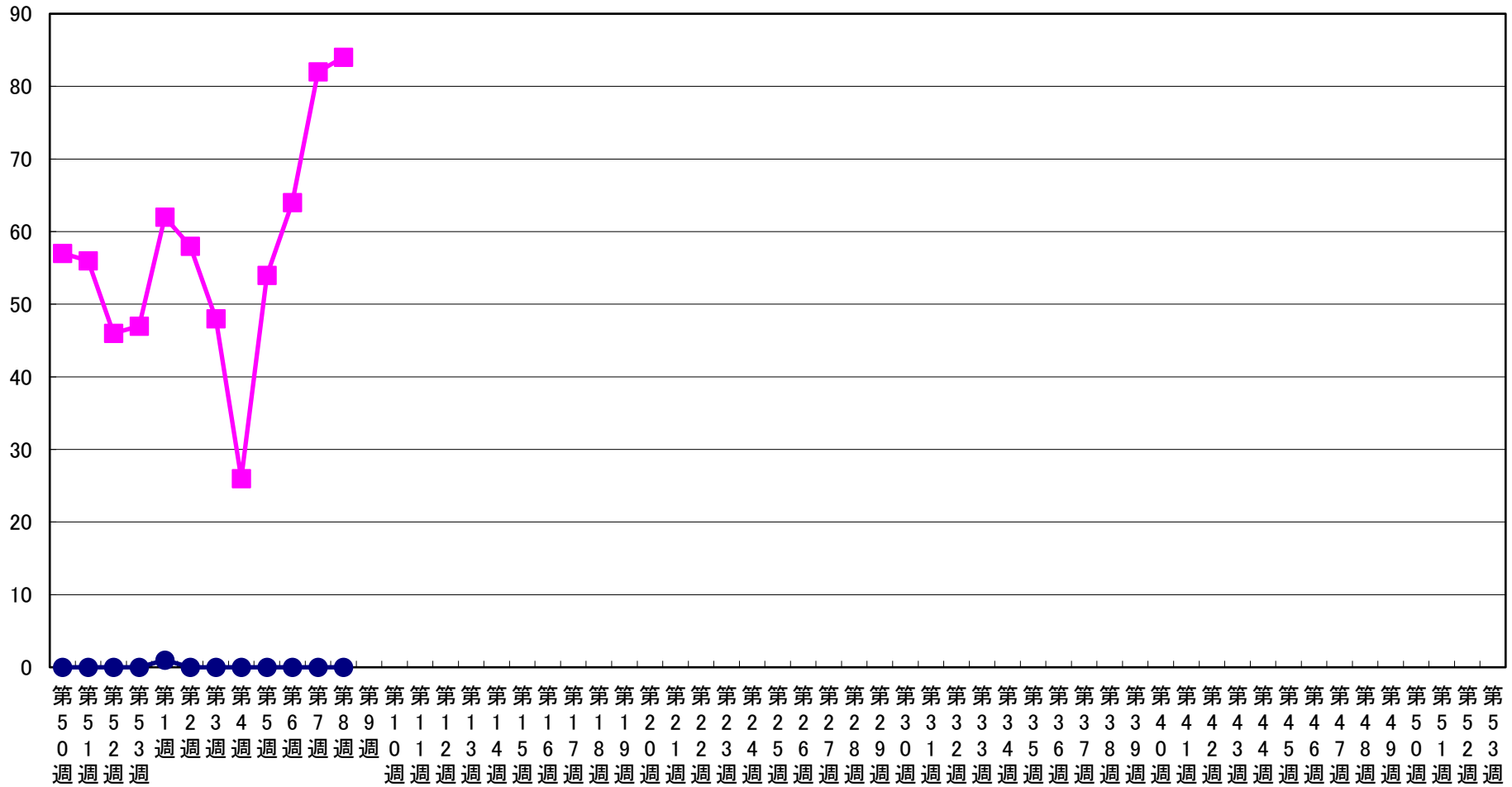
手足口病 流行狀況

報告数



インフルエンザ・感染性胃腸炎 流行状況

報告数



● インフルエンザ ■ 感染性胃腸炎