

倉敷小児感染症サーベイランス

疾患名	病院(施設平均)				病院平均
	倉敷地区	児島地区	玉島地区	水島地区	
RSウイルス感染症					
咽頭結膜熱					
A群溶血性連鎖球菌咽頭炎	0.3				0.1
感染性胃腸炎	7.0				2.6
水痘					
手足口病	0.3				0.1
伝染性紅斑					
突発性発しん	0.3				0.1
百日咳					
風しん					
ヘルパンギーナ					
麻疹					
流行性耳下腺炎					
インフルエンザ					
アデノウイルス感染症					
異型肺炎					
無菌性髄膜炎					
計	8.0				3.0

疾患名	開業医(施設平均)				開業医平均
	倉敷地区	児島地区	玉島地区	水島地区	
RSウイルス感染症					
咽頭結膜熱					
A群溶血性連鎖球菌咽頭炎	0.3	0.5			0.2
感染性胃腸炎	6.4	5.5		15.0	5.5
水痘	0.1	0.5			0.2
手足口病					
伝染性紅斑					
突発性発しん	0.3	0.5		2.0	0.4
百日咳					
風しん					
ヘルパンギーナ	0.1				0.1
麻疹					
流行性耳下腺炎					
インフルエンザ					
アデノウイルス感染症	0.4				0.2
異型肺炎					
無菌性髄膜炎					
計	7.7	7.0		17.0	6.5

期間: 2021年 3月 8日 ~ 2021年 3月 14日 (第10週)

疾患名	地域合計(施設平均)				倉敷市平均
	倉敷地区	児島地区	玉島地区	水島地区	
RSウイルス感染症					
咽頭結膜熱					
A群溶血性連鎖球菌咽頭炎	0.3	0.3			0.2
感染性胃腸炎	6.6	2.8		3.8	4.4
水痘	0.1	0.3			0.1
手足口病	0.1				0.0
伝染性紅斑					
突発性発しん	0.3	0.3		0.5	0.3
百日咳					
風しん					
ヘルパンギーナ	0.1				0.0
麻疹					
流行性耳下腺炎					
インフルエンザ					
アデノウイルス感染症	0.3				0.1
異型肺炎					
無菌性髄膜炎					
計	7.8	3.5		4.3	5.2

疾患名	前週比較(施設平均)				倉敷市平均
	倉敷地区	児島地区	玉島地区	水島地区	
RSウイルス感染症					
咽頭結膜熱		-0.5			-0.1
A群溶血性連鎖球菌咽頭炎	0.1	-0.5		-0.5	-0.1
感染性胃腸炎	1.2	-0.3		-1.0	0.3
水痘		0.3			0.0
手足口病	0.1				0.0
伝染性紅斑					
突発性発しん		-0.3		0.3	
百日咳					
風しん					
ヘルパンギーナ	0.1			-0.3	
麻疹					
流行性耳下腺炎		-0.3			-0.0
インフルエンザ					
アデノウイルス感染症	0.2				0.1
異型肺炎					
無菌性髄膜炎					
計	1.7	-1.5		-1.5	0.2

流行施設名等

調査期間 2021年 3月 8日 ~ 2021年 3月 14日

(第10週)

	病名	流行施設名等
1	RSウイルス感染症	
2	咽頭結膜熱	
3	A群溶血性連鎖球菌咽頭炎	三宝認定こども園(1)、豊州保(ゆり)(1)、若竹保(1)、よしうら保(1)
4	感染性胃腸炎	同心幼(1)、昭和保(1)、スマイル保(1)、田の口保(1)、琴浦西認定こども園(1)、茶屋保(2)、奈良佐保(1)、児島小(1)、郷内幼(1)、柳田認定こども園(1)、みちる保(1)、三宝認定こども園(1)、自宅(3)、くらしき作陽大学附内幼(1)、小ざくら保(4)、庄なかよし小規模保(1)、帯江小(1)、連南小(1)、連東小(1)、4福小(1)、中庄小(1)、水島小(1)、親和保(2)、就実高(1)、2福幼(1)、のぞみ保(1)、かなりや保(1)、小谷カナリア第二保(1)、KMCスマイル保(1)、ニシナポストメイト保(1)、みらい保(1)、万寿東小(2)、多津美中(1)
5	水痘	倉敷支援学校(1)、老松保(1)
6	手足口病	
7	伝染性紅斑	
8	突発性発しん	小谷カナリア第二保(1)、みらい保(1)、笹沖保(1)、自宅(1)
9	百日咳	
10	風しん	
11	ヘルパンギーナ	帯江保(1)
12	麻疹	
13	流行性耳下腺炎	
14	インフルエンザ	
15	アデノウイルス感染症	みどり保(1)、ファミレウタ保(1)、みどり保(1)
16	異型肺炎	
17	無菌性髄膜炎	

【備考】

i) アデノウイルス迅速法陽性 3例

ii) インフルエンザ型A型 例

iii) インフルエンザ型B型 例

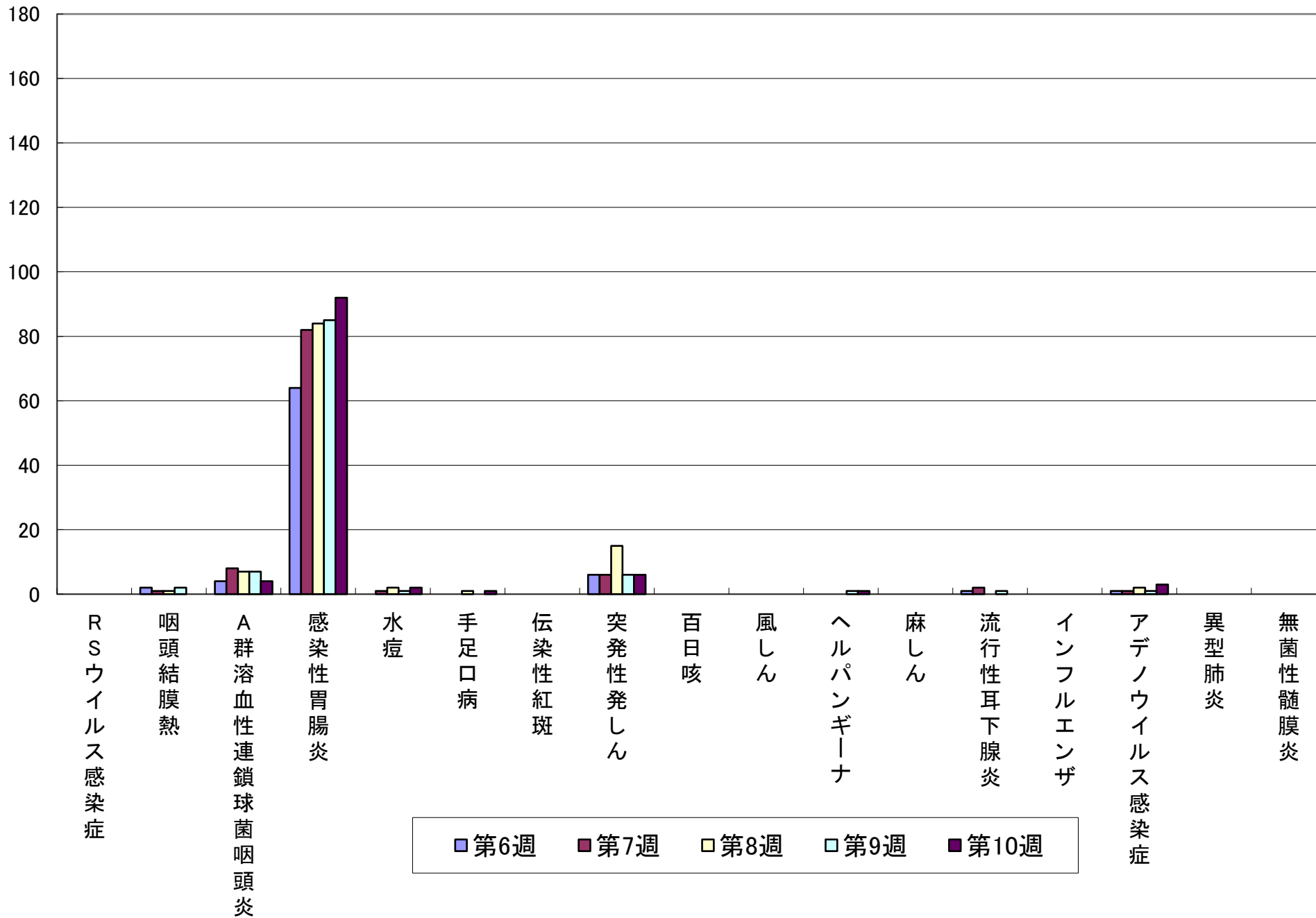
iv) インフルエンザ型不明 例

iii) 感染性胃腸炎(起炎菌) スマイル保(ノロウイルス感染症) 2例

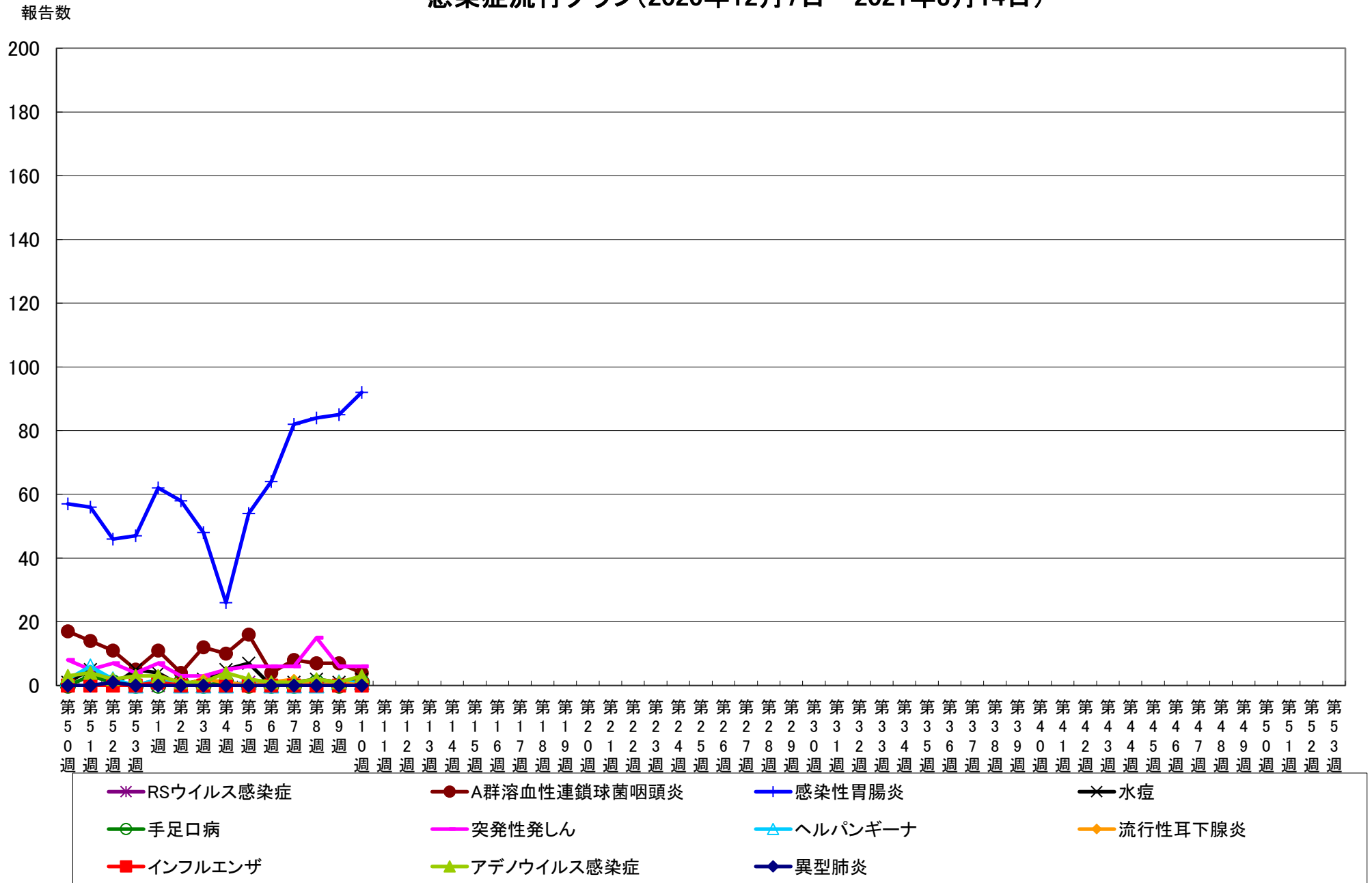
その他

報告数

感染症流行グラフ(過去5週: 2021年2月8日~2021年3月14日)



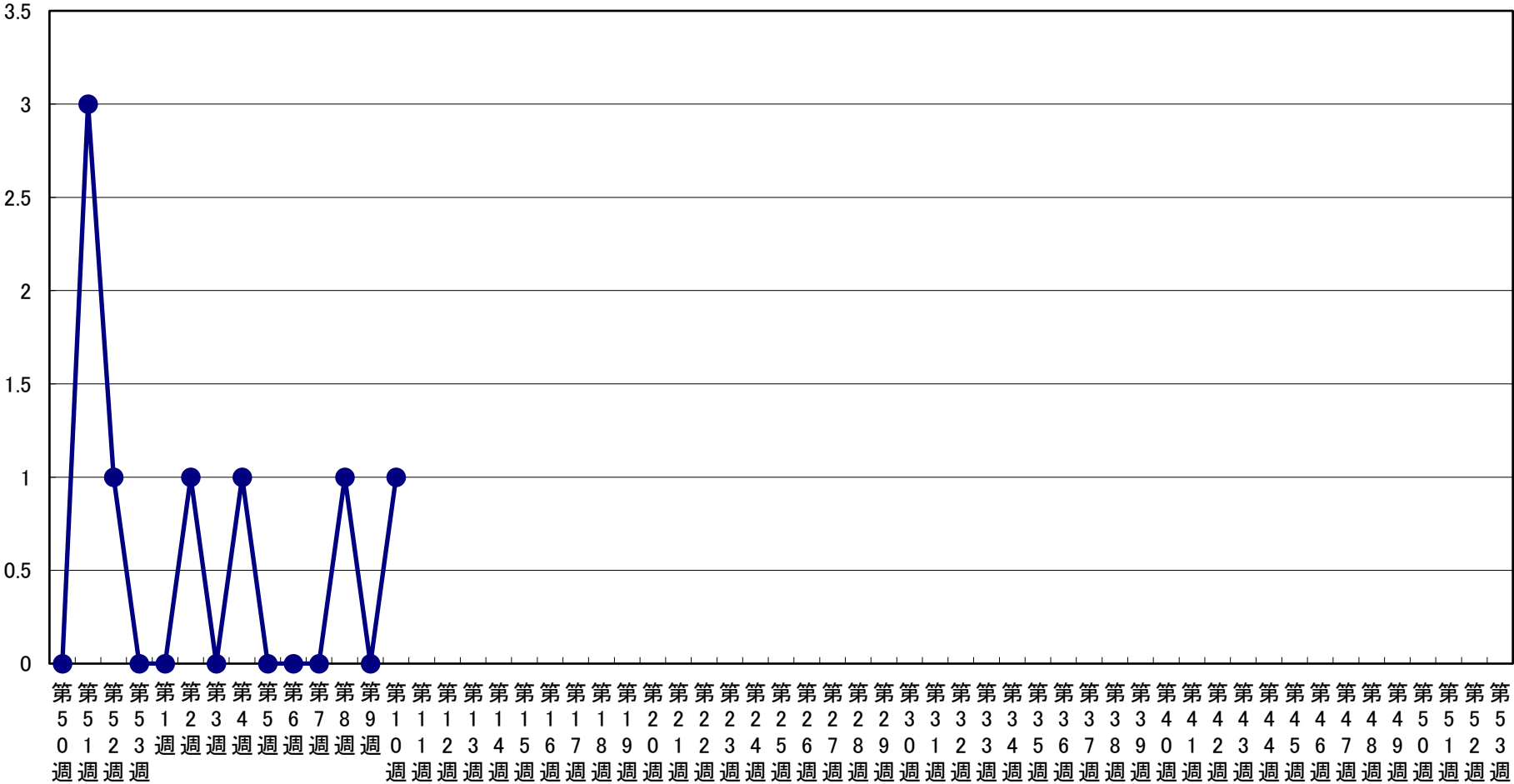
感染症流行グラフ(2020年12月7日～2021年3月14日)



※2006年度の合計報告数が200例以上の感染症をグラフにしています(RSウイルス感染症、インフルエンザは記載)。

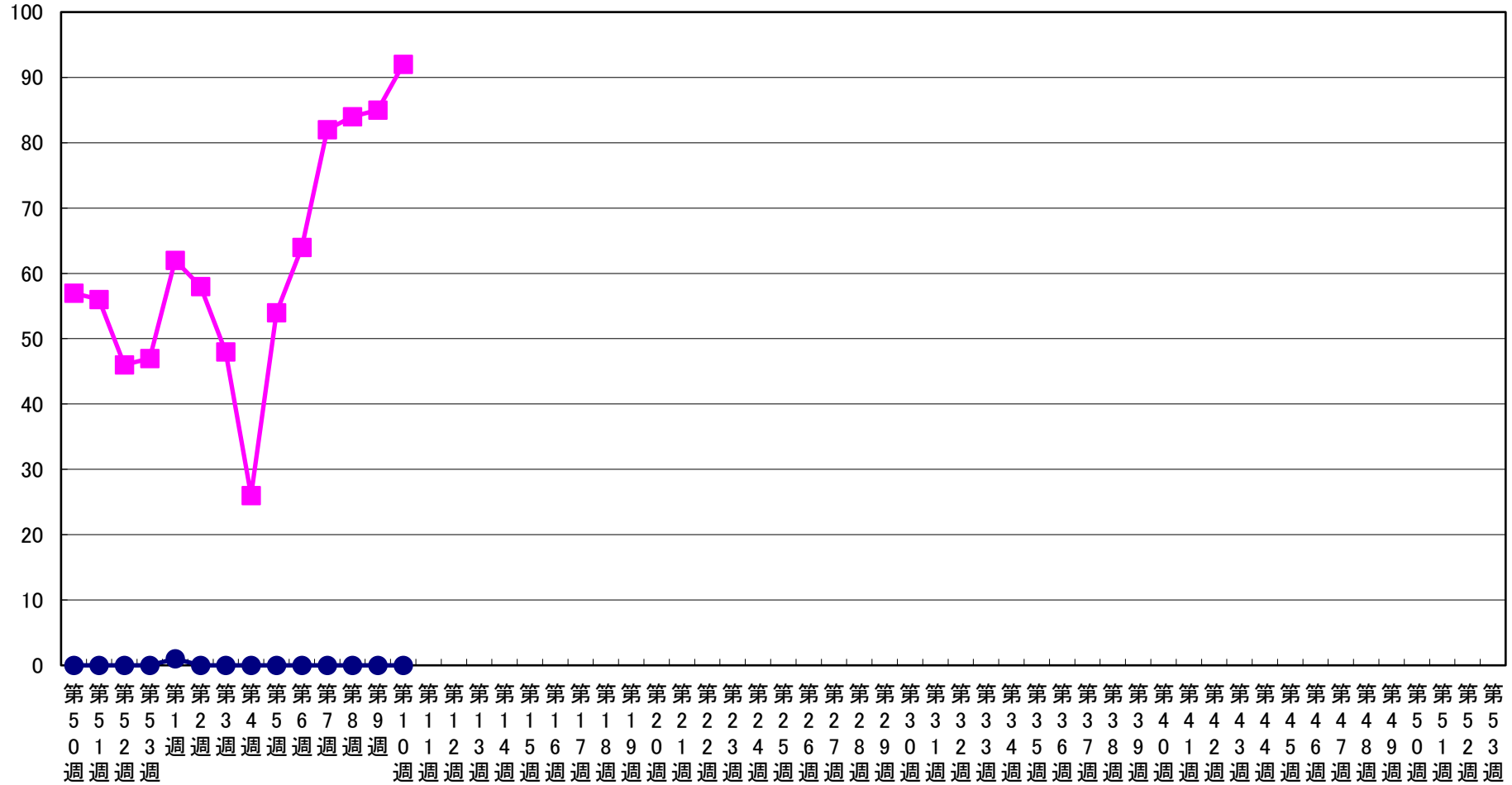
手足口病 流行狀況

報告数



インフルエンザ・感染性胃腸炎 流行状況

報告数



● インフルエンザ ■ 感染性胃腸炎