

倉敷小児感染症サーベイランス

期間: 2021年 4月 12日 ~ 2021年 4月 18日 (第15週)

病院(施設平均)					
疾患名	倉敷地区	児島地区	玉島地区	水島地区	病院平均
RSウイルス感染症				0.7	0.3
咽頭結膜熱					
A群溶血性連鎖球菌咽頭炎				1.0	0.4
感染性胃腸炎	17.3			2.0	7.3
水痘					
手足口病					
伝染性紅斑					
突発性発しん	0.3			0.7	0.4
百日咳					
風しん					
ヘルパンギーナ					
麻疹					
流行性耳下腺炎					
インフルエンザ					
アデノウイルス感染症		1.0			0.1
異型肺炎					
無菌性髄膜炎					
計	17.7	1.0		4.3	8.4

開業医(施設平均)					
疾患名	倉敷地区	児島地区	玉島地区	水島地区	開業医平均
RSウイルス感染症					
咽頭結膜熱		1.0			0.2
A群溶血性連鎖球菌咽頭炎	0.3	2.0			0.5
感染性胃腸炎	12.6	13.0	0.7	23.0	10.7
水痘					
手足口病					
伝染性紅斑					
突発性発しん	0.7	1.0	0.3		0.6
百日咳					
風しん					
ヘルパンギーナ					
麻疹					
流行性耳下腺炎					
インフルエンザ					
アデノウイルス感染症	0.3				0.2
異型肺炎					
無菌性髄膜炎					
計	13.9	17.0	1.0	23.0	12.1

地域合計(施設平均)					
疾患名	倉敷地区	児島地区	玉島地区	水島地区	倉敷市平均
RSウイルス感染症				0.5	0.1
咽頭結膜熱		0.5			0.1
A群溶血性連鎖球菌咽頭炎	0.2	1.0		0.8	0.4
感染性胃腸炎	14.0	6.5	0.7	7.3	9.4
水痘					
手足口病					
伝染性紅斑					
突発性発しん	0.6	0.5	0.3	0.5	0.5
百日咳					
風しん					
ヘルパンギーナ					
麻疹					
流行性耳下腺炎					
インフルエンザ					
アデノウイルス感染症	0.2	0.3			0.1
異型肺炎					
無菌性髄膜炎					
計	15.0	8.8	1.0	9.0	10.7

前週比較(施設平均)					
疾患名	倉敷地区	児島地区	玉島地区	水島地区	倉敷市平均
RSウイルス感染症				0.5	0.1
咽頭結膜熱		0.5			0.1
A群溶血性連鎖球菌咽頭炎	0.2	0.3		0.5	0.2
感染性胃腸炎	2.4	3.8	0.7	1.8	2.3
水痘					
手足口病					
伝染性紅斑					
突発性発しん	0.2	0.5	0.3		0.2
百日咳					
風しん					
ヘルパンギーナ					
麻疹					
流行性耳下腺炎					
インフルエンザ					
アデノウイルス感染症	0.2	0.3			0.1
異型肺炎					
無菌性髄膜炎					
計	3.0	5.3	1.0	2.8	3.1

# 流行施設名等

調査期間 2021年 4月 12日 ~ 2021年 4月 18日

(第15週)

	病名	流行施設名等
1	RSウイルス感染症	弘恵保(1)ひろえ保(1)
2	咽頭結膜熱	
3	A群溶血性連鎖球菌咽頭炎	長尾小(1)大高幼(1)中山保(1)竜王保(1)児島小(1)琴浦南小(1)倉敷東小(1)御国幼(1)小ざくら保(1)
4	感染性胃腸炎	同心幼(1)小谷かなりや保(1)旭丘小(1)ひまわり乳児保(2)片島保(1)老松幼(1)西阿知小(1)連島北保(1)中庄小(1)真備小(1)のぞみ保(3)大高小(1)葦高保(1)遍照保(1)第3福田保(1)新田保(3)若竹保(1)上成保(1)玉島南小(2)遍照小規模保(1)まこと幼(1)小ざくら保(1)旭ヶ丘幼(1)連南小(1)自宅(7)かがやき保(3)連東小(1)清心保(1)めばえ保(3)弘江保(3)2福保(1)慈愛幼(1)中山保(1)竜王保(1)児島小(1)琴浦西小(1)弘恵保(3)味野中(1)しおかぜ認定こども園(1)清音小(1)井尻野幼(2)庄保(1)みどり保(1)三和保(2)老松保(1)万寿小(1)早島保(1)そら保(1)あし高幼(1)すぎの子保第1(1)遍照連島小規模(1)みちる小規模保(1)ドルフィンキッズ保(1)中島小(1)万寿東幼(1)一福小(2)
5	水痘	
6	手足口病	
7	伝染性紅斑	
8	突発性発しん	黒崎保(1)自宅(2)連島東保(1)昭和保(1)小谷かなりや保第2保(1)
9	百日咳	
10	風しん	
11	ヘルパンギーナ	
12	麻しん	
13	流行性耳下腺炎	
14	インフルエンザ	
15	アデノウイルス感染症	片島保(1)若竹保(1)小ざくら保(1)
16	異型肺炎	
17	無菌性髄膜炎	

## 【備考】

i)アデノウイルス迅速法陽性 2例

ii)インフルエンザ型A型 例

iii)インフルエンザ型B型 例

iv)インフルエンザ型不明 例

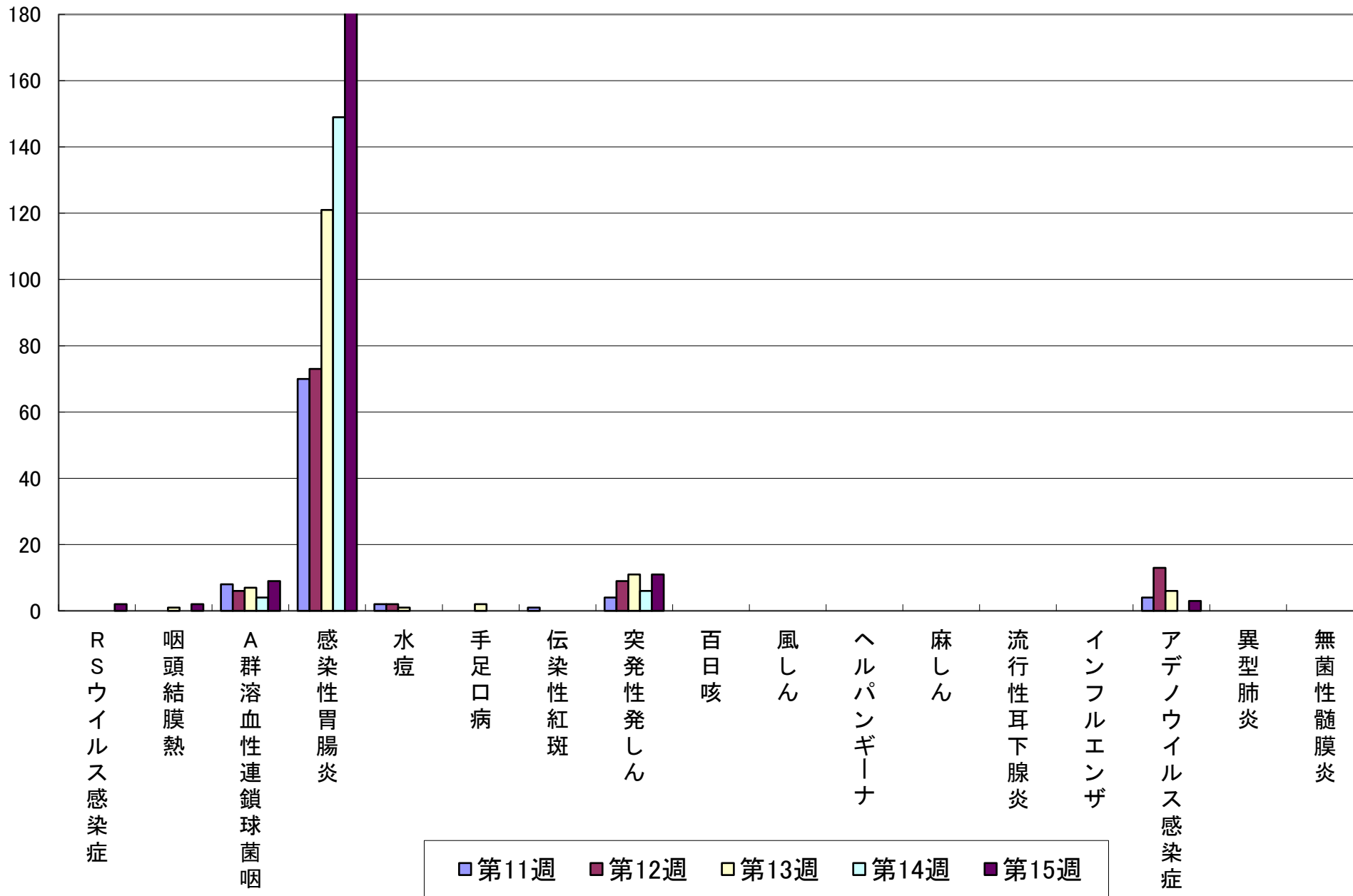
## iii)感染性胃腸炎(起炎菌)…Campylobacter 1 ウイルス性 ノロウイルス

「ノロウイルス感染症;ソラ保育園吉岡(1)ドルフィンキッズ保育園(1)かがやき認定こども園(1)片島保育園(1)キッズコート(2)上成保育園(1)小谷カナリヤ保育園(1)」

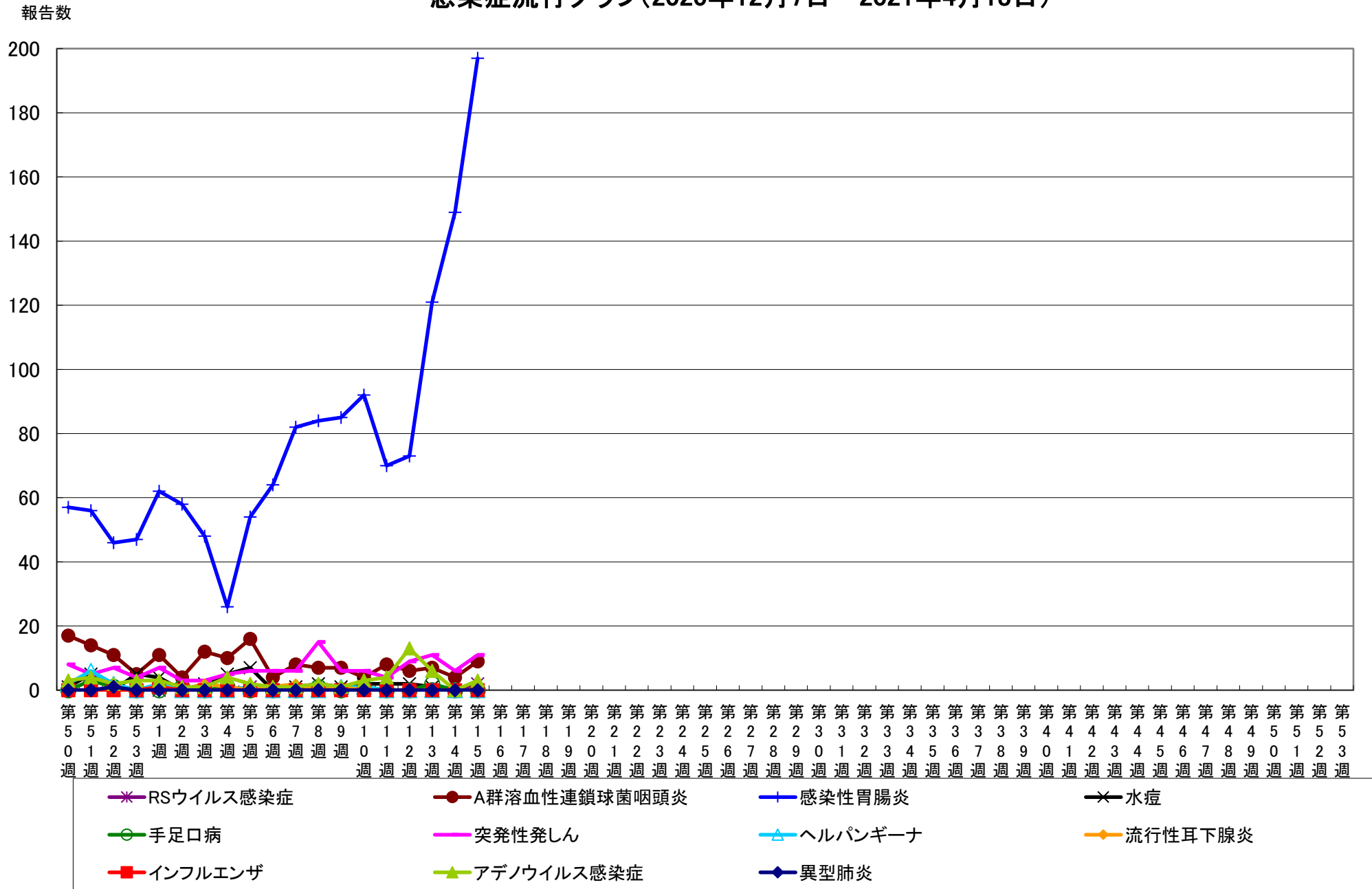
その他 ノロウイルス2例 ノロ迅速陽性…4人(弘恵保2人、のぞみ保、かがやき保) ノロ 上成保(1)

報告数

# 感染症流行グラフ(過去5週: 2021年3月15日~2021年4月18日)



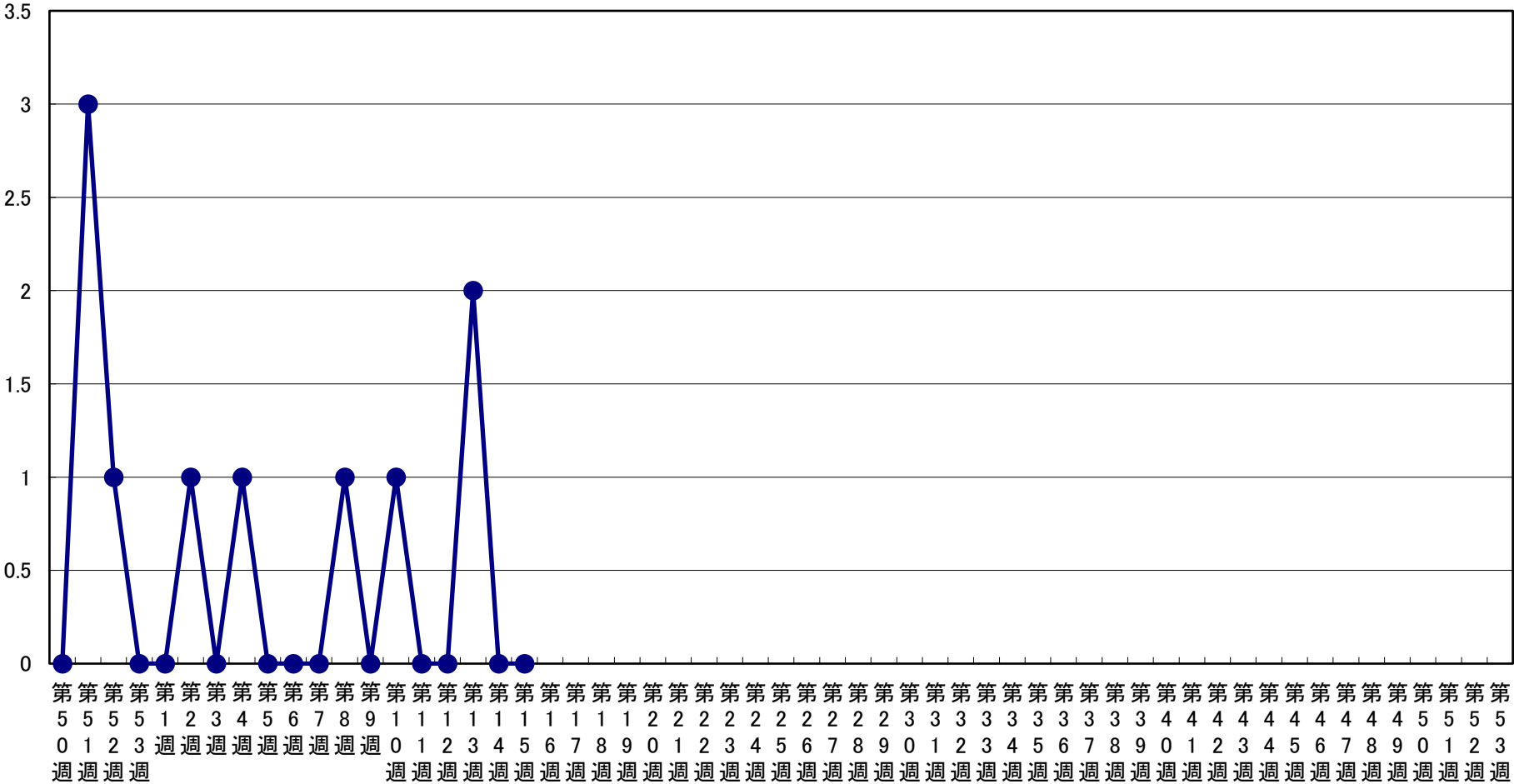
# 感染症流行グラフ(2020年12月7日～2021年4月18日)



※2006年度の合計報告数が200例以上の感染症をグラフにしています(RSウイルス感染症、インフルエンザは記載)。

# 手足口病 流行狀況

報告数



# インフルエンザ・感染性胃腸炎 流行状況

報告数

