

倉敷小児感染症サーベイランス

疾患名	病院(施設平均)				病院平均
	倉敷地区	児島地区	玉島地区	水島地区	
RSウイルス感染症	1.0			0.3	0.5
咽頭結膜熱					
A群溶血性連鎖球菌咽頭炎	1.3			0.3	0.6
感染性胃腸炎	33.3			1.0	12.9
水痘					
手足口病					
伝染性紅斑					
突発性発しん	0.7			0.3	0.4
百日咳					
風しん					
ヘルパンギーナ					
麻しん					
流行性耳下腺炎					
インフルエンザ					
アデノウイルス感染症					
異型肺炎					
無菌性髄膜炎					
計	36.3			2.0	14.4

疾患名	開業医(施設平均)				開業医平均
	倉敷地区	児島地区	玉島地区	水島地区	
RSウイルス感染症	0.1			1.0	0.2
咽頭結膜熱					
A群溶血性連鎖球菌咽頭炎	0.1	0.5			0.2
感染性胃腸炎	20.7	16.5	0.7	53.0	17.9
水痘	0.1				0.1
手足口病					
伝染性紅斑					
突発性発しん	1.0	1.0	0.3		0.8
百日咳					
風しん					
ヘルパンギーナ					
麻しん					
流行性耳下腺炎	0.1				0.1
インフルエンザ					
アデノウイルス感染症					
異型肺炎					
無菌性髄膜炎					
計	22.3	18.0	1.0	54.0	19.2

期間: 2021年 4月 19日 ~ 2021年 4月 25日 (第16週)

疾患名	地域合計(施設平均)				倉敷市平均
	倉敷地区	児島地区	玉島地区	水島地区	
RSウイルス感染症	0.4			0.5	0.3
咽頭結膜熱					
A群溶血性連鎖球菌咽頭炎	0.5	0.3		0.3	0.3
感染性胃腸炎	24.5	8.3	0.7	14.0	16.0
水痘	0.1				0.0
手足口病					
伝染性紅斑					
突発性発しん	0.9	0.5	0.3	0.3	0.6
百日咳					
風しん					
ヘルパンギーナ					
麻しん					
流行性耳下腺炎	0.1				0.0
インフルエンザ					
アデノウイルス感染症					
異型肺炎					
無菌性髄膜炎					
計	26.5	9.0	1.0	15.0	17.3

疾患名	前週比較(施設平均)				倉敷市平均
	倉敷地区	児島地区	玉島地区	水島地区	
RSウイルス感染症	0.4				0.2
咽頭結膜熱		-0.5			-0.1
A群溶血性連鎖球菌咽頭炎	0.3	-0.8		-0.5	-0.1
感染性胃腸炎	10.5	1.8		6.8	6.6
水痘	0.1				0.0
手足口病					
伝染性紅斑					
突発性発しん	0.3			-0.3	0.1
百日咳					
風しん					
ヘルパンギーナ					
麻しん					
流行性耳下腺炎	0.1				0.0
インフルエンザ					
アデノウイルス感染症	-0.2	-0.3			-0.1
異型肺炎					
無菌性髄膜炎					
計	11.5	0.3		6.0	6.7

流行施設名等

調査期間 2021年 4月 19日 ~ 2021年 4月 25日

(第16週)

	病名	流行施設名等
1	RSウイルス感染症	小ざくら保(1)、弘恵保(2)、庄なかよし小規模保(1)
2	咽頭結膜熱	
3	A群溶血性連鎖球菌咽頭炎	かがやき保(1)、琴浦南小(1)、あさひ幼(1)、倉敷西小(2)、よしうら保(1)、東小(1)
4	感染性胃腸炎	小谷かなりや保(3)、みさき保(1)、第5福田保(1)、南小(2)、葦高保(2)、大高小(3)、南中(1)、清心保(1)、中島保(1)、中島小(1)、浦田保(15)、老松小(1)、美和保(1)、葦高小(1)、新田保(9)、鳥の子保(3)、大内保(1)、広江保(1)、遍照保(1)、船穂保(2)、昭和保(2)、奈良佐幼(1)、かなりあ保(1)、小谷かなりや第2保(2)、連島保(1)、西小(1)、連島東保(1)、キッズコートくらしき(1)、めばえ保(4)、小ざくら保(9)、弘恵保(7)、自宅(3)、4福小(3)、慈愛幼(1)、ソラ保(2)、のぞみ保(3)、玉島保(1)、上成保(1)、ゆりかご保(2)、郷内小(1)、昭和保(1)、連南小(2) 第二まこと幼(1)、新田保(1)、カナリヤ保(1)、まこと幼(3)、1福小(1)、ファミレウタ(1)、笹沖保(1)、若杉保(2)、中山保(1)、三宝認定こども園(1)、琴浦西小(1)、荘内小(1)、かがやき認定こども園(1)、灘崎小(1)、下の町乳児保(1)、小ざくら乳児保(1)、上の町保(1)、琴浦西認定こども園(1)、かざくら保(2)、たから小規模保(1)、万寿小(1)、万寿東(1)、早島保(1)、すぎの子保(1)、早島小(1)、ひまわり保(1)、かめやま保(1)、帯江保(1)、三和保(1)、中庄駅前小規模保(1)、豊州小(1)
5	水痘	倉敷南小(1)
6	手足口病	
7	伝染性紅斑	
8	突発性発しん	小谷カナリヤ保(1)、鳥の子保(1)、笹沖保(1)、自宅保(1)、龍昌保(1)
9	百日咳	
10	風しん	
11	ヘルパンギーナ	
12	麻しん	
13	流行性耳下腺炎	万寿東小(1)
14	インフルエンザ	
15	アデノウイルス感染症	
16	異型肺炎	
17	無菌性髄膜炎	

【備考】

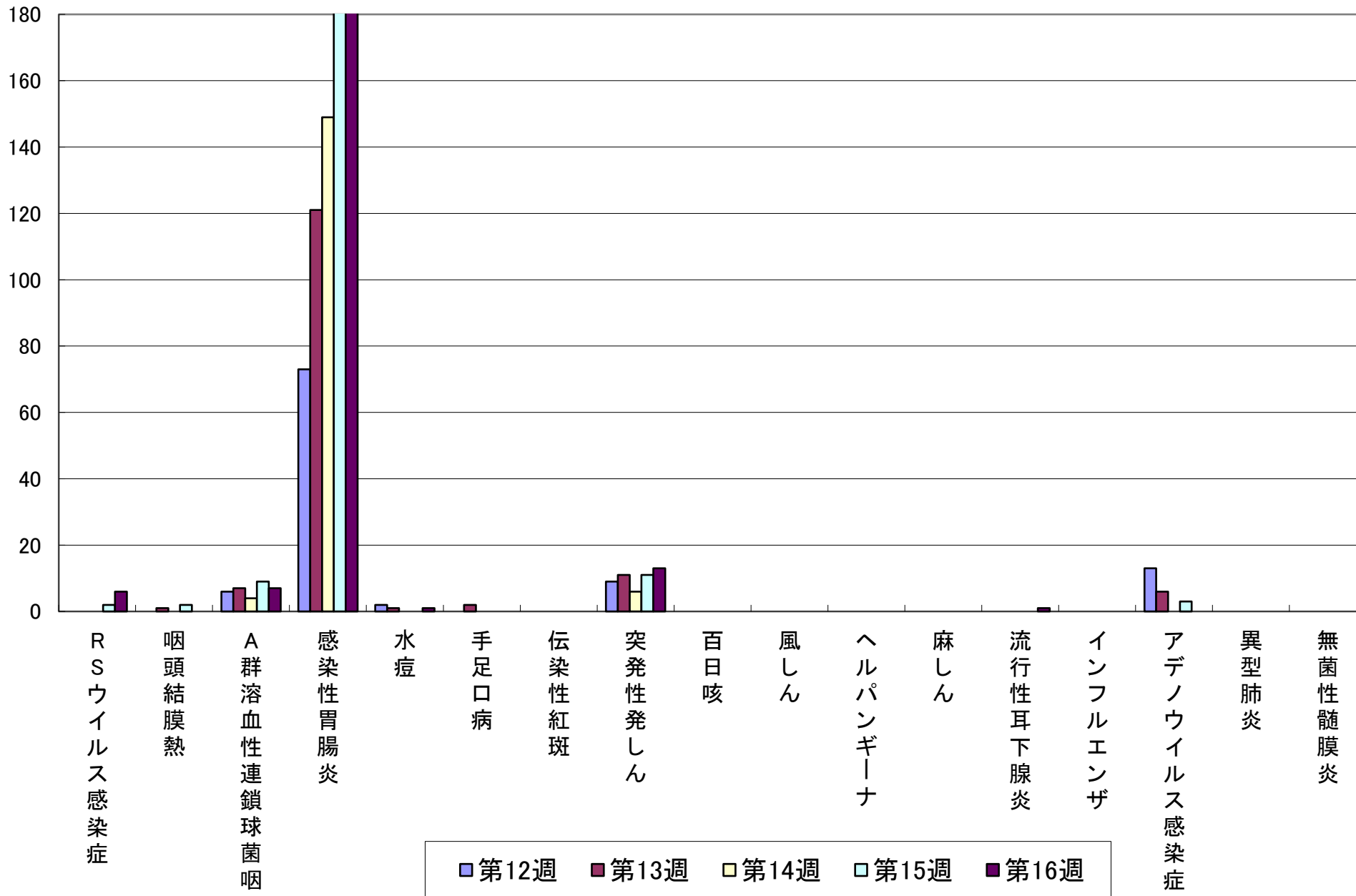
- i) アデノウイルス迅速法陽性 例
- ii) インフルエンザ型A型 例
- iii) インフルエンザ型B型 例
- iv) インフルエンザ型不明 例

iii) 感染性胃腸炎(起炎菌) キャンピロバクター 西阿知小(1)

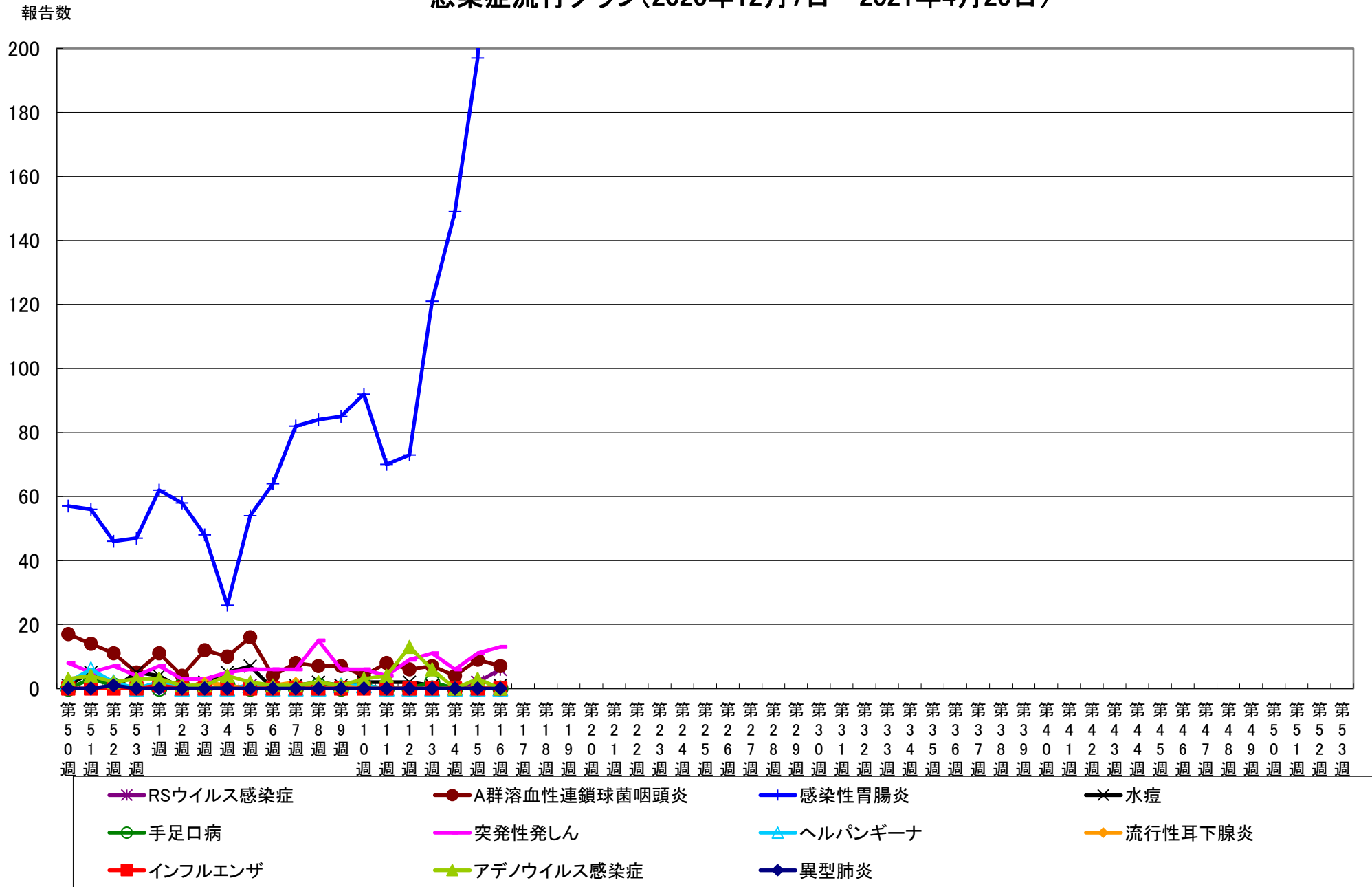
その他 ノロ迅速陽性 小ざくら保(2)、若杉保(1)
ノロウイルス感染症; (3) 上成保(1)、ファミレウタ保(1)、片島保(1)、船穂保(2)、遍照小規模保(1)、連島保(1)

報告数

感染症流行グラフ(過去5週: 2021年3月22日~2021年4月25日)



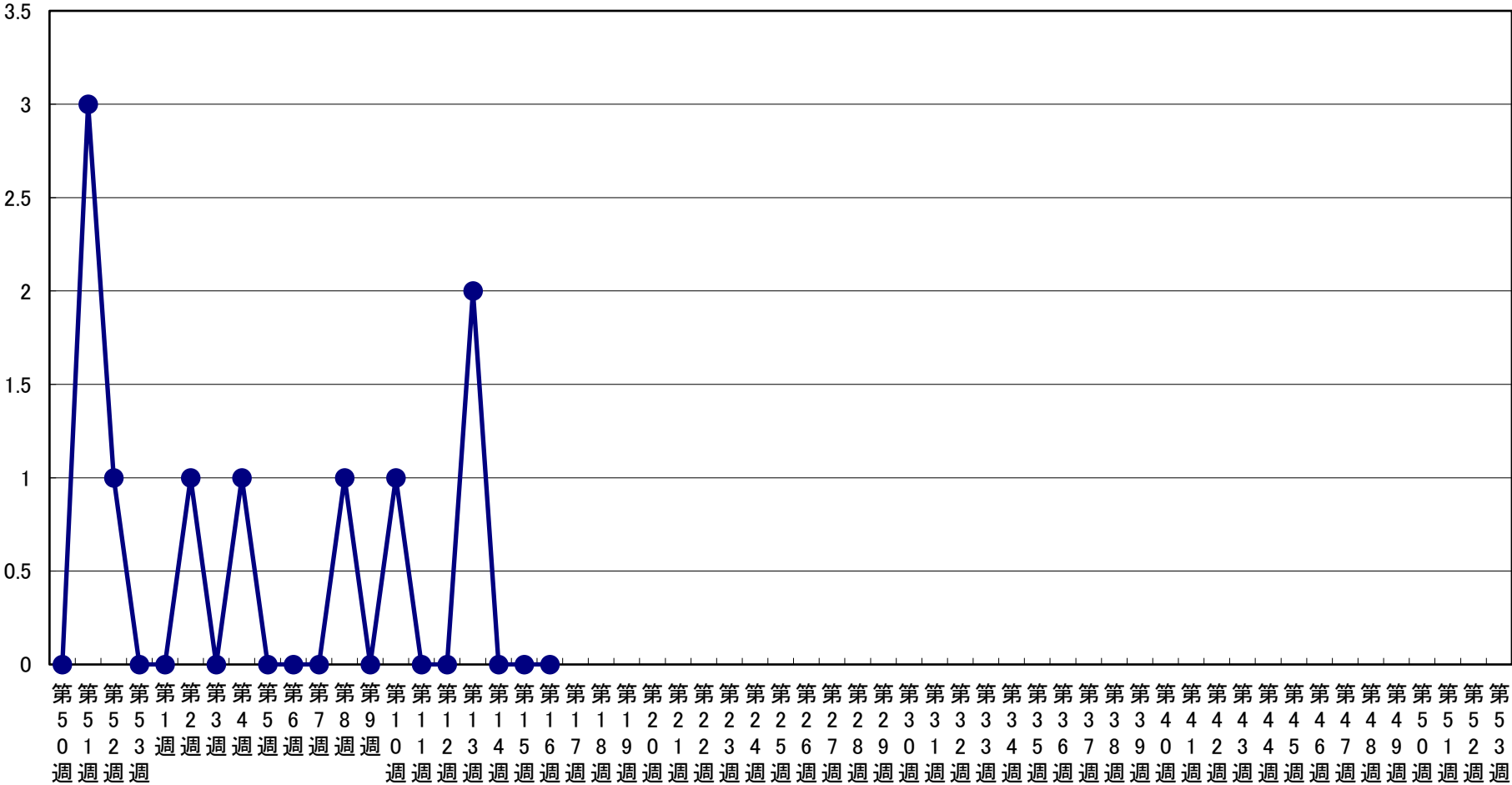
感染症流行グラフ(2020年12月7日～2021年4月25日)



※2006年度の合計報告数が200例以上の感染症をグラフにしています(RSウイルス感染症、インフルエンザは記載)。

手足口病 流行狀況

報告数



インフルエンザ・感染性胃腸炎 流行状況

報告数

