

倉敷小児感染症サーベイランス

期間: 2021年 4月 26日 ~ 2021年 5月 2日 (第17週)

病院(施設平均)					
疾患名	倉敷地区	児島地区	玉島地区	水島地区	病院平均
RSウイルス感染症	0.7				0.3
咽頭結膜熱					
A群溶血性連鎖球菌咽頭炎				0.3	0.1
感染性胃腸炎	8.7			1.0	3.6
水痘					
手足口病					
伝染性紅斑					
突発性発しん				0.3	0.1
百日咳					
風しん					
ヘルパンギーナ					
麻疹					
流行性耳下腺炎					
インフルエンザ					
アデノウイルス感染症	0.3				0.1
異型肺炎					
無菌性髄膜炎					
計	9.7			1.7	4.3

地域合計(施設平均)					
疾患名	倉敷地区	児島地区	玉島地区	水島地区	倉敷市平均
RSウイルス感染症	0.4			0.8	0.3
咽頭結膜熱		0.3			0.0
A群溶血性連鎖球菌咽頭炎	0.1			0.3	0.1
感染性胃腸炎	16.1	11.5	1.0	7.3	11.4
水痘	0.3				0.1
手足口病					
伝染性紅斑					
突発性発しん	0.3	0.5		1.0	0.4
百日咳					
風しん					
ヘルパンギーナ					
麻疹					
流行性耳下腺炎					
インフルエンザ					
アデノウイルス感染症	0.8				0.4
異型肺炎					
無菌性髄膜炎					
計	18.0	12.3	1.0	9.3	12.8

開業医(施設平均)					
疾患名	倉敷地区	児島地区	玉島地区	水島地区	開業医平均
RSウイルス感染症	0.3			3.0	0.4
咽頭結膜熱		0.5			0.1
A群溶血性連鎖球菌咽頭炎	0.1				0.1
感染性胃腸炎	19.3	23.0	1.0	26.0	16.2
水痘	0.4				0.2
手足口病					
伝染性紅斑					
突発性発しん	0.4	1.0		3.0	0.6
百日咳					
風しん					
ヘルパンギーナ					
麻疹					
流行性耳下腺炎					
インフルエンザ					
アデノウイルス感染症	1.0				0.5
異型肺炎					
無菌性髄膜炎					
計	21.6	24.5	1.0	32.0	18.1

前週比較(施設平均)					
疾患名	倉敷地区	児島地区	玉島地区	水島地区	倉敷市平均
RSウイルス感染症				0.3	0.0
咽頭結膜熱		0.3			0.0
A群溶血性連鎖球菌咽頭炎	-0.4	-0.3			-0.2
感染性胃腸炎	-8.4	3.3	0.3	-6.8	-4.6
水痘	0.2				0.1
手足口病					
伝染性紅斑					
突発性発しん	-0.6		-0.3	0.8	-0.2
百日咳					
風しん					
ヘルパンギーナ					
麻疹					
流行性耳下腺炎	-0.1				-0.0
インフルエンザ					
アデノウイルス感染症	0.8				0.4
異型肺炎					
無菌性髄膜炎					
計	-8.5	3.3	0.0	-5.8	-4.5

流行施設名等

調査期間 2021年 4月 26日 ~ 2021年 5月 2日

(第17週)

	病名	流行施設名等
1	RSウイルス感染症	小ざくら保(1)、自宅(2)、みさき保(1)、庄保(1)、庄なかよし小規模保(1)
2	咽頭結膜熱	
3	A群溶血性連鎖球菌咽頭炎	万寿小(1)、連島南小(1)
4	感染性胃腸炎	小ざくら保(3)、小ざくら小規模保(2)、めばえ保(3)、自宅(5)、カナリヤ保(1)、小谷カナリア保(1)、連東小(1)、瀬崎保(2)、灘崎小(1)、倉敷南小(1)、帯江小規模保(2)、帯江保(1)、浦田保(1)、託児所くまさん(1)、ピオピオ広場託児所(1)、のぞみ保(1)、慈愛幼(3)、かなりや第二保(1)、小谷かなりや第2保(4)、西浦小(1)、みさき保(2)、5福認定こども園(1)、小谷かなりや保(2)、葦高保(2)、広江保(1)、連島南小(1)、まこと幼(2)、連島東保(3)、ひまわり保(2)、鳥の子保(3)、大高幼(2)、大高小(1)、中洲認定こども園(1)、中庄小(2)、南小(1)、東小(1)、笹沖保(4)、粒江小(1)、こぼと保(1)、老松保(4)、老松小(1)、昭和保(3)、葦高幼(1)、連島保(1)、片島保(1)、若竹保(4)、海星幼(1)、羽島保(1)、若杉保(1)、琴浦西認定こども園(1)、琴浦西小(1)、下の町乳児保(1)、上の町保(1)、天城保(1)、稗田保(1)、紅陽台ちどり保(1)、柳田認定こども園(1)、緑が丘小(1)、琴浦中(1)、竜王保(1)、かめやま保(1)、三和保(1)、新田保(1)、庄認定こども園(1)、早島幼(1)、早島小(1)、豊州小(1)、万寿東幼(1)、万寿東小(1)、あしたか保(1)、葦高小(2)、たけのこすくすく保(1)、美和保(1)、旭丘小(1)、中島保(2)、羽島保(1)、かがやき認定保(1)、不明(1)、船穂保(1)、たから保(1)、第2敬愛(1)
5	水痘	大高小(1)、西小(1)、新田中(1)
6	手足口病	
7	伝染性紅斑	
8	突発性発しん	自宅(2)、弘恵保(1)、みさき保(1)、乳児親和保(1)、片島保(1)、あおば保(1)
9	百日咳	
10	風しん	
11	ヘルパンギーナ	
12	麻しん	
13	流行性耳下腺炎	
14	インフルエンザ	
15	アデノウイルス感染症	鴨方西小(1)、小谷カナリヤ保(1)、こざくら保(1)、中島小(1)、片島保(3)、自宅(1)
16	異型肺炎	
17	無菌性髄膜炎	

【備考】

- i) アデノウイルス迅速法陽性 5例
- ii) インフルエンザ型A型 例
- iii) インフルエンザ型B型 例
- iv) インフルエンザ型不明 例

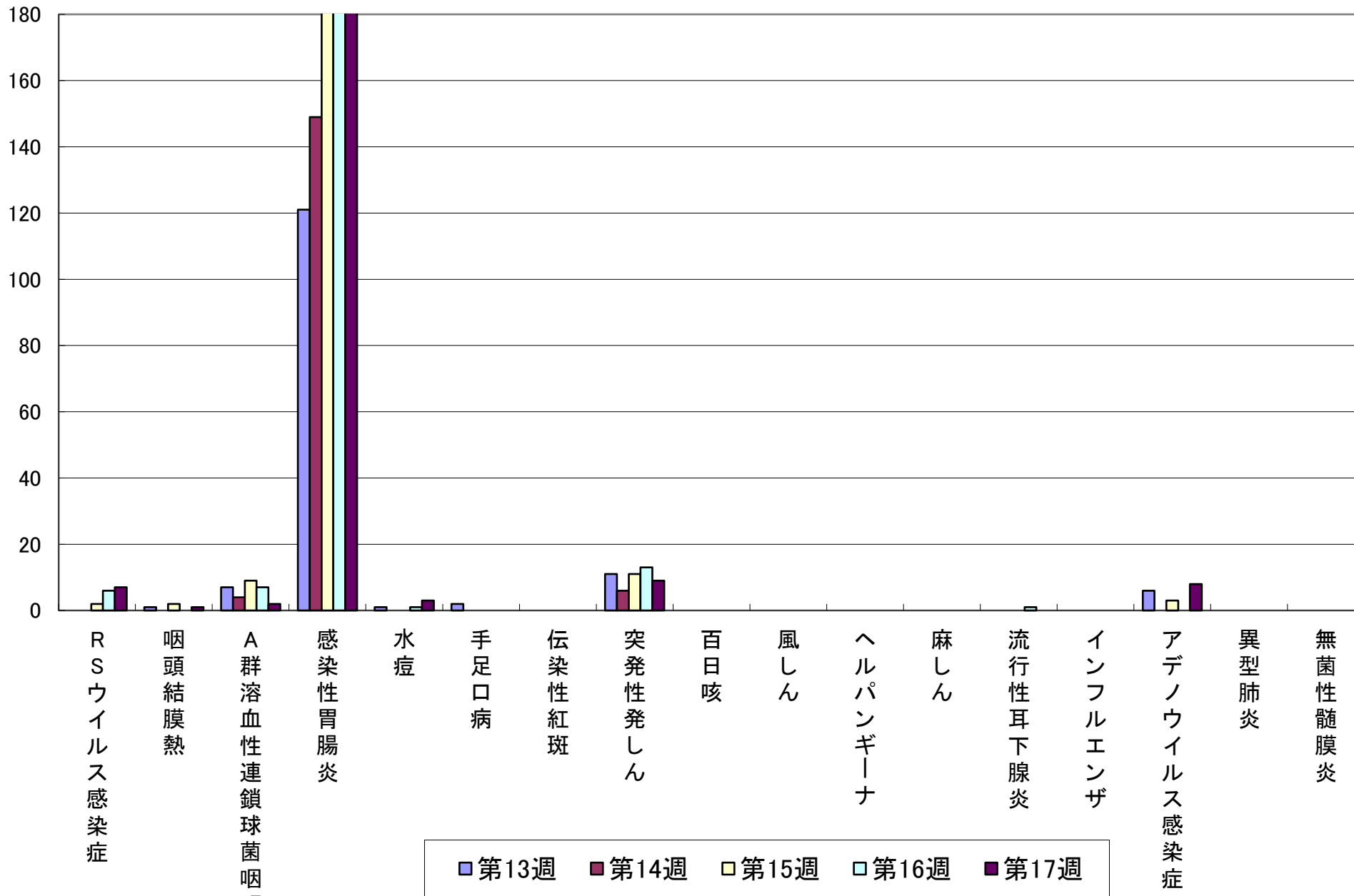
iii) 感染性胃腸炎(起炎菌)

ノロウイルス感染症 3例 遍照小規模連島東保(1)、笹沖保(1)、西阿知幼(1)、タウレウタ保(1)、かがやき保(1)
 キャンピロバクター 2例 老松小(1)、中洲認定こども園(1)

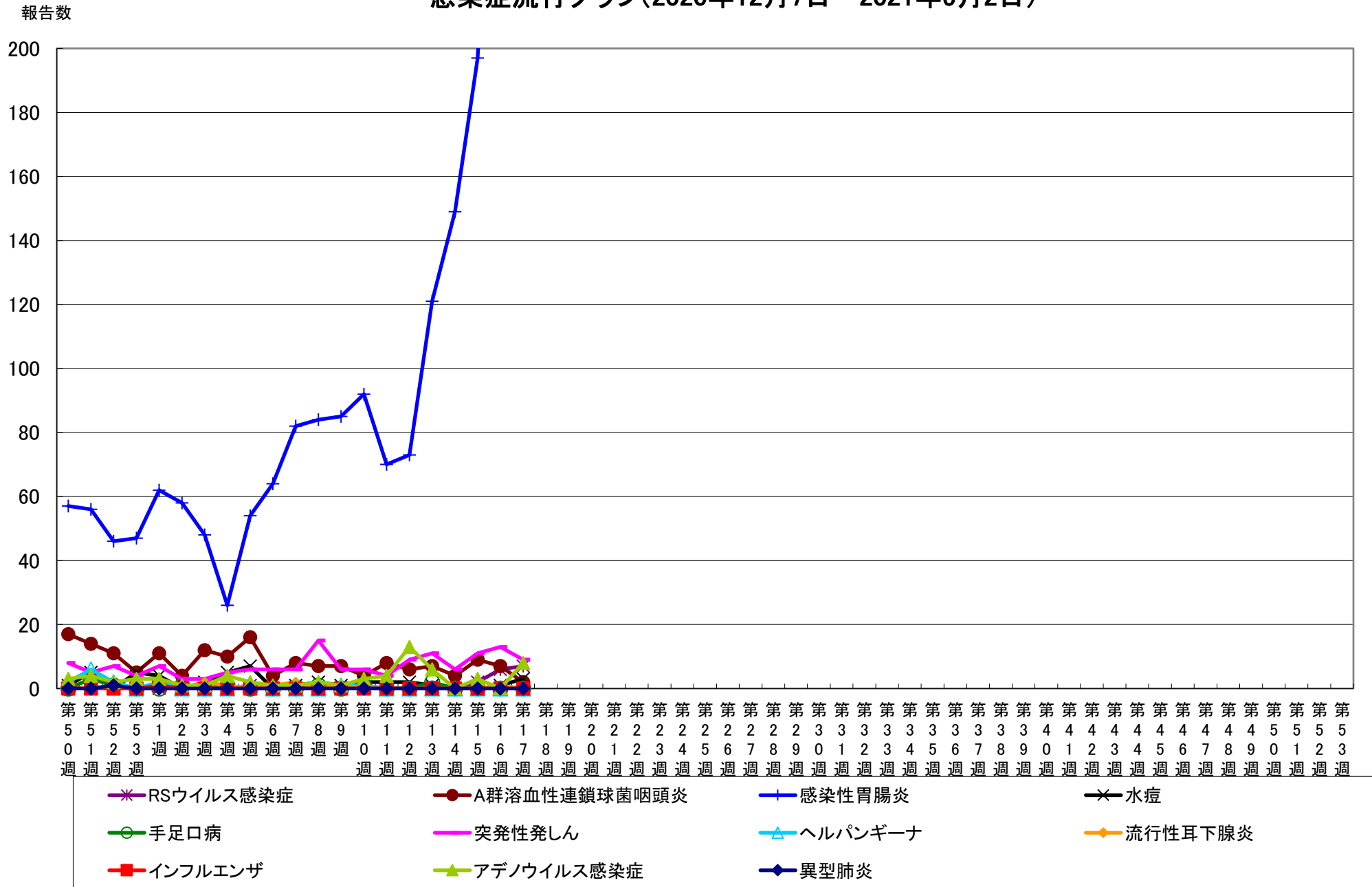
その他 ヘルペス歯肉口内炎:ルンビニ保(1)
 ノロ迅速陽性 3例 あしたか保(1)、船穂保(1)、自宅(1)

報告数

感染症流行グラフ(過去5週: 2021年3月29日~2021年5月2日)



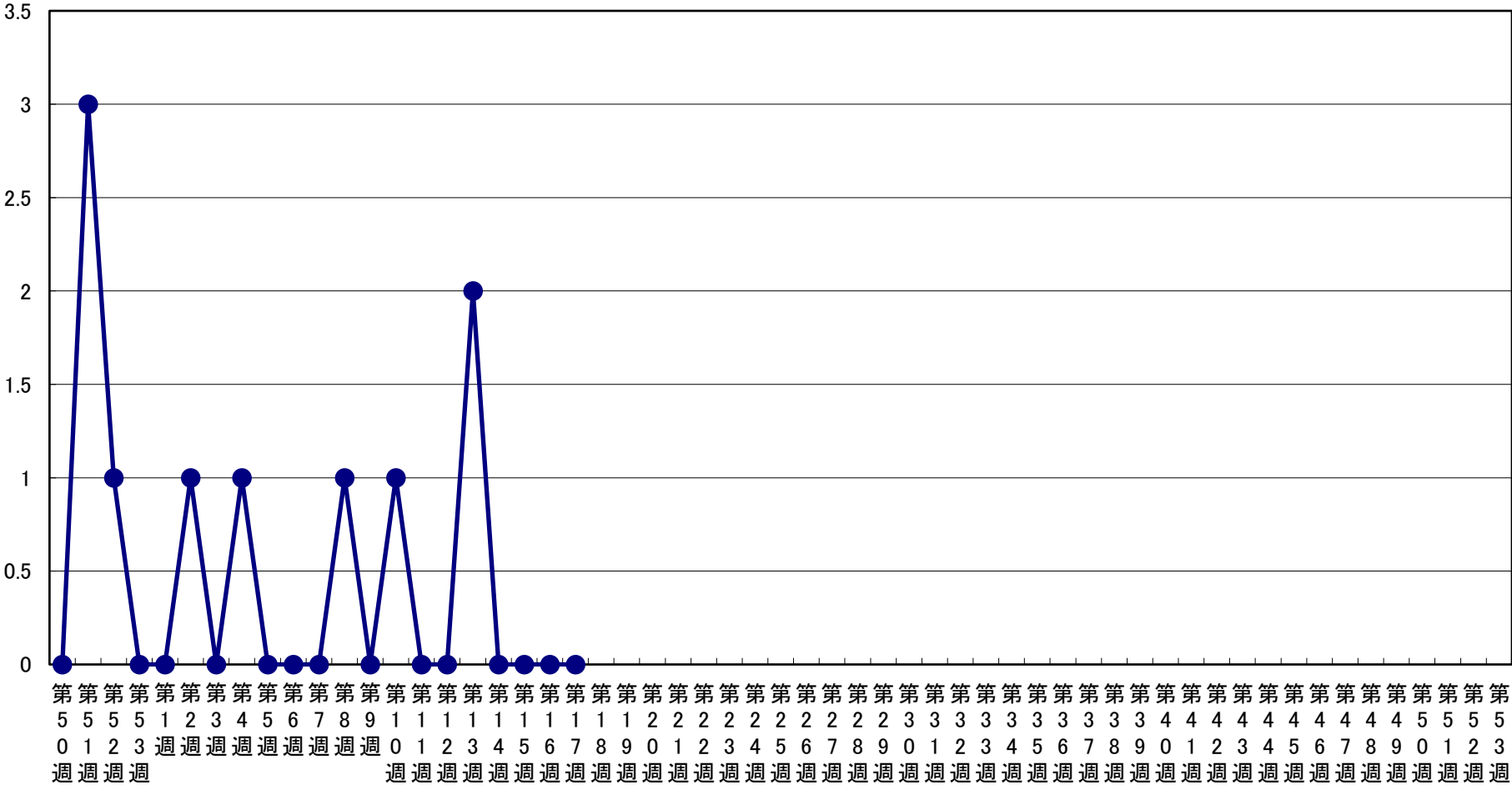
感染症流行グラフ(2020年12月7日～2021年5月2日)



※2006年度の合計報告数が200例以上の感染症をグラフにしています(RSウイルス感染症、インフルエンザは記載)。

手足口病 流行狀況

報告数



インフルエンザ・感染性胃腸炎 流行状況

報告数

