

倉敷小児感染症サーベイランス

期間: 2021年 5月 10日 ~ 2021年 5月 16日 (第19週)

病院(施設平均)					
疾患名	倉敷地区	児島地区	玉島地区	水島地区	病院平均
RSウイルス感染症	0.3				0.1
咽頭結膜熱					
A群溶血性連鎖球菌咽頭炎					
感染性胃腸炎	11.3			0.3	4.4
水痘					
手足口病					
伝染性紅斑					
突発性発しん				0.3	0.1
百日咳					
風しん					
ヘルパンギーナ					
麻疹					
流行性耳下腺炎					
インフルエンザ					
アデノウイルス感染症		2.0			0.3
異型肺炎					
無菌性髄膜炎					
計	11.7	2.0		0.7	4.9

開業医(施設平均)					
疾患名	倉敷地区	児島地区	玉島地区	水島地区	開業医平均
RSウイルス感染症	1.7			2.0	1.1
咽頭結膜熱		1.0			0.2
A群溶血性連鎖球菌咽頭炎	0.1			1.0	0.2
感染性胃腸炎	12.7	6.5	2.7	15.0	9.6
水痘					
手足口病	0.1				0.1
伝染性紅斑	0.1				0.1
突発性発しん	0.7	1.5	0.3	1.0	0.8
百日咳					
風しん					
ヘルパンギーナ	0.3				0.2
麻疹					
流行性耳下腺炎					
インフルエンザ					
アデノウイルス感染症	0.7				0.4
異型肺炎					
無菌性髄膜炎					
計	16.6	9.0	3.0	19.0	12.5

地域合計(施設平均)					
疾患名	倉敷地区	児島地区	玉島地区	水島地区	倉敷市平均
RSウイルス感染症	1.3			0.5	0.7
咽頭結膜熱		0.5			0.1
A群溶血性連鎖球菌咽頭炎	0.1			0.3	0.1
感染性胃腸炎	12.3	3.3	2.7	4.0	7.6
水痘					
手足口病	0.1				0.0
伝染性紅斑	0.1				0.0
突発性発しん	0.5	0.8	0.3	0.5	0.5
百日咳					
風しん					
ヘルパンギーナ	0.2				0.1
麻疹					
流行性耳下腺炎					
インフルエンザ					
アデノウイルス感染症	0.5	0.5			0.3
異型肺炎					
無菌性髄膜炎					
計	15.1	5.0	3.0	5.3	9.6

前週比較(施設平均)					
疾患名	倉敷地区	児島地区	玉島地区	水島地区	倉敷市平均
RSウイルス感染症	1.1			0.3	0.6
咽頭結膜熱		0.3			0.0
A群溶血性連鎖球菌咽頭炎	-0.4			0.3	-0.1
感染性胃腸炎	3.2	0.8	2.3	2.3	2.4
水痘	-0.1				-0.0
手足口病	0.1				0.0
伝染性紅斑	0.1				0.0
突発性発しん	0.2	0.3			0.1
百日咳					
風しん					
ヘルパンギーナ	0.2				0.1
麻疹					
流行性耳下腺炎				-0.3	-0.0
インフルエンザ					
アデノウイルス感染症	-0.1	0.3			
異型肺炎					
無菌性髄膜炎					
計	4.3	1.5	2.3	2.5	3.1

流行施設名等

調査期間 2021年 5月 10日 ~ 2021年 5月 16日

(第19週)

	病名	流行施設名等
1	RSウイルス感染症	かがやき認定こども園(2)、こざくら保(1)、ゆりかご保(1)、水島保(4)、真備カナリヤ保(1)、第二まこと幼(2) 小谷カナリヤ保(1)、自宅(1)、親和保(1)
2	咽頭結膜熱	
3	A群溶血性連鎖球菌咽頭炎	大高小(1)、連東小(1)
4	感染性胃腸炎	三宝認定こども園(1)、柳田認定こども園(1)、緑が丘小(1)、みちる保(2)、のぞみ保(1)、新田保(2) 小ざくら第2保(1)、若竹の園保(4)、たから小規模保(1)、第2まこと幼(1)、万寿小(1)、ニシポストメイト保(1) 第2福田小(1)、中島小(1)、こざくら保(3)、あさひ乳児センター(1)、八幡保(5)、ゆりかご保(1)、大高小(1) 小谷かなりや保(2)、天城小(1)、中洲小(1)、美和保(1)、粒江小(1)、勇崎幼(1)、玉島南小(1) 1福保(2)、ポストメイト保浦田(1)、浦田保(1)、福田中(1)、2福小(1)、3福小(1)、西浦小(1) まこと幼(1)、親和保(1)、倉敷東幼(1)、5福認定こども園(2)、わかみや保、第二まこと幼(1)、大高保(1) 三和保(1)、若松保(1)、杉の子第2保(1)、豊洲保(1)、新田保(1)、万寿東小(2)、あさひ幼(2) 中庄小(1)、若竹保(1)、あしたか小(1)、竹中幼(1)、西小(1)、菅生小(1)、倉敷東中(1)、倉敷東小(1) 粒江小(1)、同心幼(1)
5	水痘	
6	手足口病	片島保(1)
7	伝染性紅斑	倉敷東幼(1)
8	突発性発しん	帯江保(1)、若竹の園(1)、清心保(1)、上成保(1)、めばえ保(1)
9	百日咳	
10	風しん	
11	ヘルパンギーナ	早島保(1)
12	麻しん	
13	流行性耳下腺炎	
14	インフルエンザ	
15	アデノウイルス感染症	小谷カナリヤ保(1)、みさき保(1)、ひまわり保(1)、川崎こども園(1)、しおかぜ保(1)、竜王保(1)
16	異型肺炎	
17	無菌性髄膜炎	

【備考】

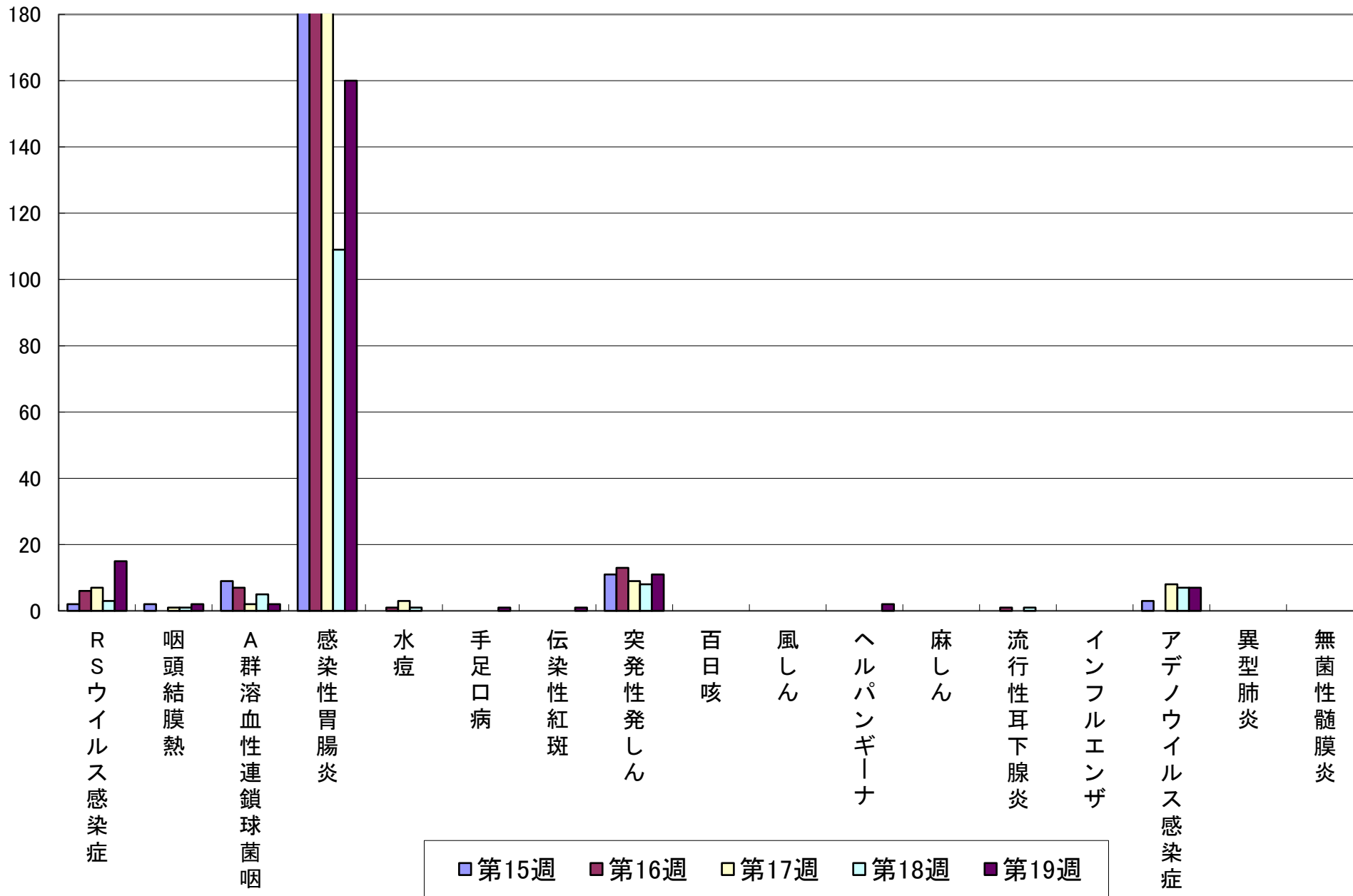
- i) アデノウイルス迅速法陽性 5例
- ii) インフルエンザ型A型 例
- iii) インフルエンザ型B型 例
- iv) インフルエンザ型不明 例

iii) 感染性胃腸炎(起炎菌)「ノロウイルス感染症;八万保(1)連島北保(2)」
O-145 エルシニア めばえ小規模保(1)

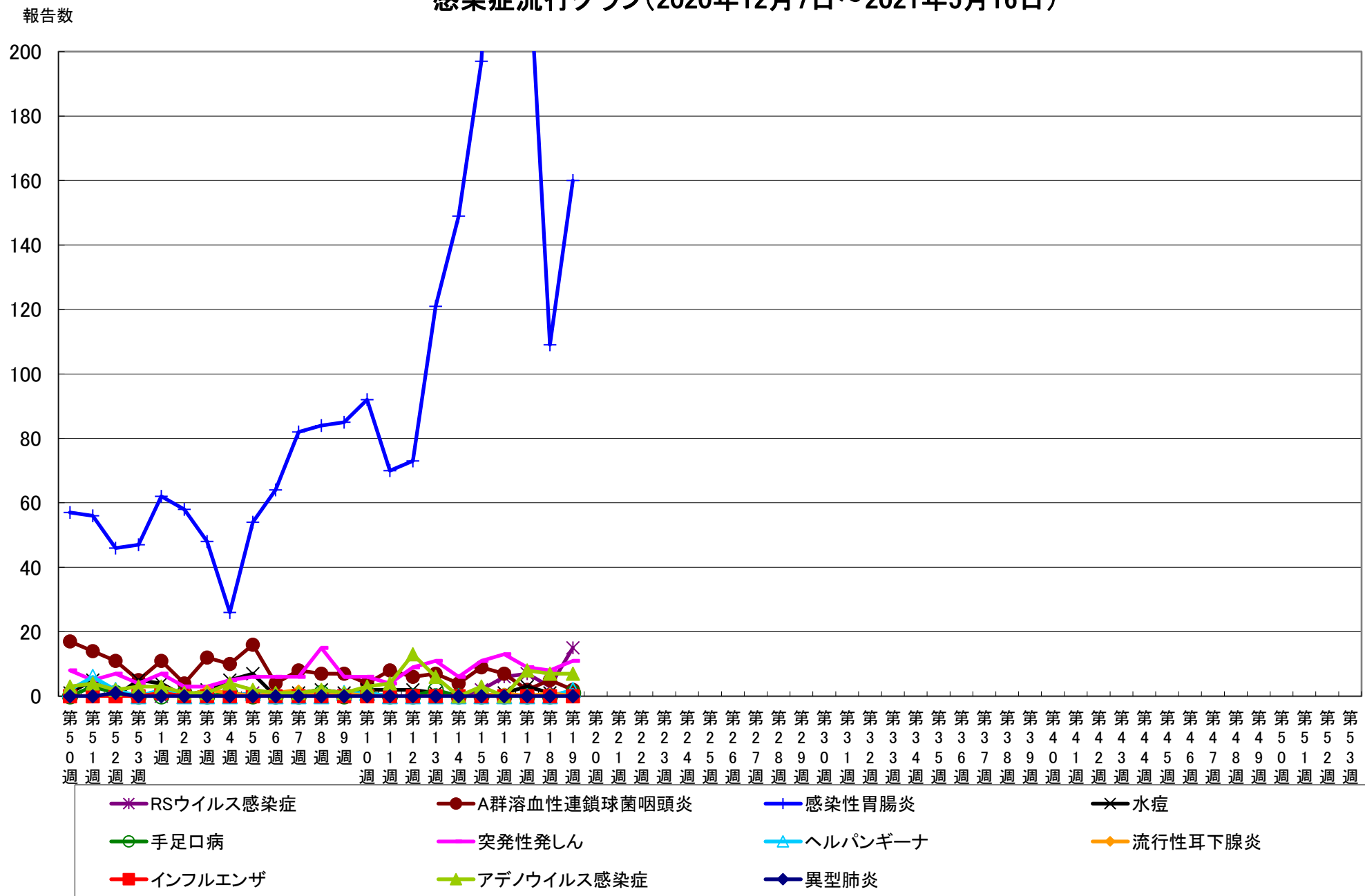
その他

報告数

感染症流行グラフ(過去5週: 2021年4月12日~2021年5月16日)



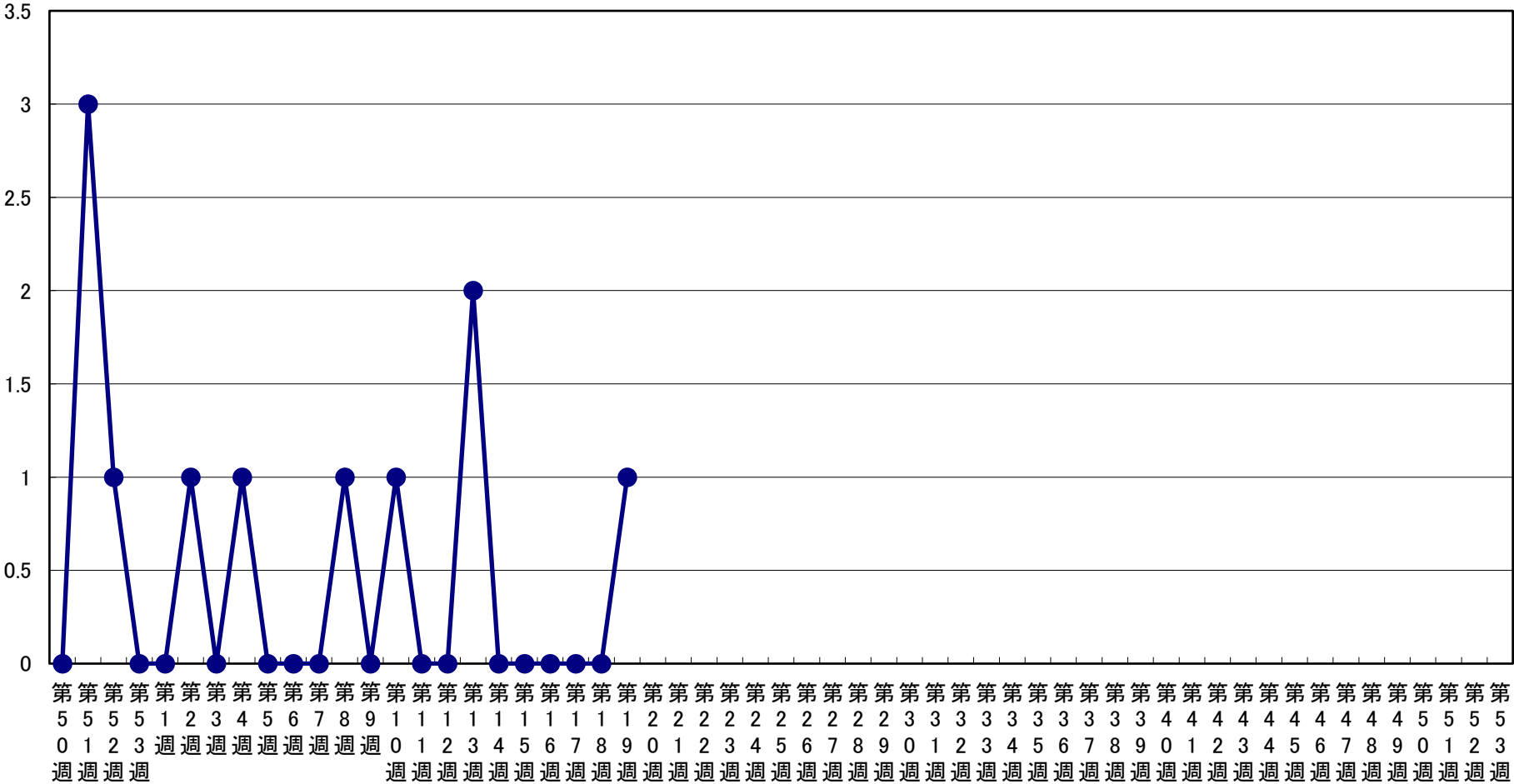
感染症流行グラフ(2020年12月7日～2021年5月16日)



※2006年度の合計報告数が200例以上の感染症をグラフにしています(RSウイルス感染症、インフルエンザは記載)。

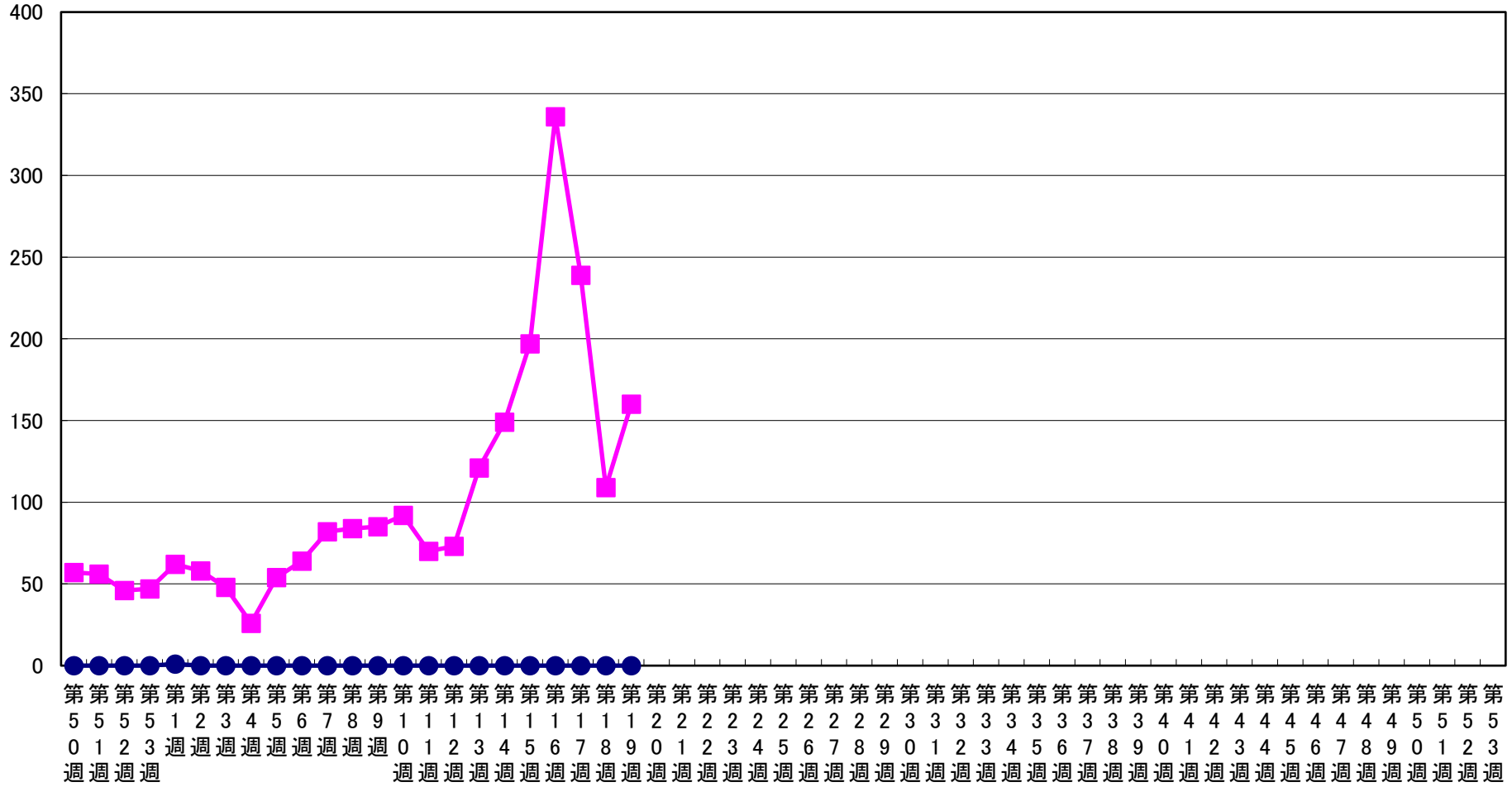
手足口病 流行狀況

報告数



インフルエンザ・感染性胃腸炎 流行状況

報告数



● インフルエンザ ■ 感染性胃腸炎