

倉敷小児感染症サーベイランス

病院(施設平均)					
疾患名	倉敷地区	児島地区	玉島地区	水島地区	病院平均
RSウイルス感染症	1.0			0.7	0.6
咽頭結膜熱					
A群溶血性連鎖球菌咽頭炎	0.3			0.7	0.4
感染性胃腸炎	5.3				2.0
水痘	0.3				0.1
手足口病					
伝染性紅斑					
突発性発しん					
百日咳					
風しん					
ヘルパンギーナ	0.3				0.1
麻疹					
流行性耳下腺炎				0.3	0.1
インフルエンザ					
アデノウイルス感染症	0.7				0.3
異型肺炎					
無菌性髄膜炎					
計	8.0			1.7	3.6

開業医(施設平均)					
疾患名	倉敷地区	児島地区	玉島地区	水島地区	開業医平均
RSウイルス感染症	4.4	0.5	0.3	3.0	2.8
咽頭結膜熱					
A群溶血性連鎖球菌咽頭炎	1.3	1.0			0.8
感染性胃腸炎	5.1	3.5	1.7	7.0	4.2
水痘		0.5			0.1
手足口病	0.4				0.2
伝染性紅斑				1.0	0.1
突発性発しん	0.7	2.0		2.0	0.8
百日咳					
風しん					
ヘルパンギーナ					
麻疹					
流行性耳下腺炎					
インフルエンザ					
アデノウイルス感染症	0.7				0.4
異型肺炎					
無菌性髄膜炎					
計	12.7	7.5	2.0	13.0	9.5

期間: 2021年 5月 17日 ~ 2021年 5月 23日 (第20週)

地域合計(施設平均)					
疾患名	倉敷地区	児島地区	玉島地区	水島地区	倉敷市平均
RSウイルス感染症	3.4	0.3	0.3	1.3	2.0
咽頭結膜熱					
A群溶血性連鎖球菌咽頭炎	1.0	0.5		0.5	0.7
感染性胃腸炎	5.2	1.8	1.7	1.8	3.4
水痘	0.1	0.3			0.1
手足口病	0.3				0.1
伝染性紅斑				0.3	0.0
突発性発しん	0.5	1.0		0.5	0.5
百日咳					
風しん					
ヘルパンギーナ	0.1				0.0
麻疹					
流行性耳下腺炎				0.3	0.0
インフルエンザ					
アデノウイルス感染症	0.7				0.3
異型肺炎					
無菌性髄膜炎					
計	11.3	3.8	2.0	4.5	7.2

前週比較(施設平均)					
疾患名	倉敷地区	児島地区	玉島地区	水島地区	倉敷市平均
RSウイルス感染症	2.1	0.3	0.3	0.8	1.2
咽頭結膜熱		-0.5			-0.1
A群溶血性連鎖球菌咽頭炎	0.9	0.5		0.3	0.6
感染性胃腸炎	-7.1	-1.5	-1.0	-2.3	-4.2
水痘	0.1	0.3			0.1
手足口病	0.2				0.1
伝染性紅斑	-0.1			0.3	
突発性発しん		0.3	-0.3		
百日咳					
風しん					
ヘルパンギーナ	-0.1				-0.0
麻疹					
流行性耳下腺炎				0.3	0.0
インフルエンザ					
アデノウイルス感染症	0.2	-0.5			
異型肺炎					
無菌性髄膜炎					
計	-3.8	-1.3	-1.0	-0.8	-2.3

流行施設名等

調査期間 2021年 5月 17日 ~ 2021年 5月 23日

(第20週)

	病名	流行施設名等
1	RSウイルス感染症	いずみ乙島保(3)みらい保(2)連島北保(1)水島保(4)めばえ保(1)そら保(1)めばえ第2小規模保(2)かいせい幼(1)連島東保(1)ドルフィンメイトこども園(2)第二まこと幼(2)清和保(1)小谷カナリヤ保(1)片島保(1)のぞみ保(1)小ざくら保(1)ゆりかご保(3)クムレ支援センター(1)こざくら乳児保(1)
2	咽頭結膜熱	
3	A群溶血性連鎖球菌咽頭炎	老松保(1)穂井田認定こども園(1)中庄小(1)ひまわり保(1)中島保(1)あし高小(1)羽島保(1)かがやき保(1)おくだ幼(1)
4	感染性胃腸炎	八幡保(2)瀬崎保(1)黒崎保(1)玉島南小(1)あさひ幼(1)帯江小(1)自宅(2)青葉保(1)第2まこと幼(1)1福保(1)中洲認定こども園(1)倉敷幼(1)ひまわり保(1)東小(1)万寿東小(1)中洲保(1)西田保(1)小谷かなりや保(1)片島保(1)西浦小(1)笹沖保(1)こざくら乳児保(1)連島北保(1)鳥の子保(1)船穂保(1)赤崎小(1)児島小(1)福田南中(1)みちる保(1)倉敷東小(1)天城保(1)
5	水痘	
6	手足口病	連島東保(1)みどり保(1)連島保(1)
7	伝染性紅斑	連南小(1)
8	突発性発しん	第2カナリヤ保(1)第二まこと幼(1)浦田保(1)めばえ保(1)新田保(1)上の町保(1)琴浦西認定こども園(1)
9	百日咳	
10	風しん	
11	ヘルパンギーナ	
12	麻しん	
13	流行性耳下腺炎	一福小(1)
14	インフルエンザ	
15	アデノウイルス感染症	小谷カナリヤ保(2)ドルフィンキッズ保(1)なださき認定こども園(1)老松保(1)東雲保(1)若竹の園(1)
16	異型肺炎	
17	無菌性髄膜炎	

【備考】

i) アデノウイルス迅速検査法陽性 3 例

ii) インフルエンザ型A型 例

iii) インフルエンザ型B型 例

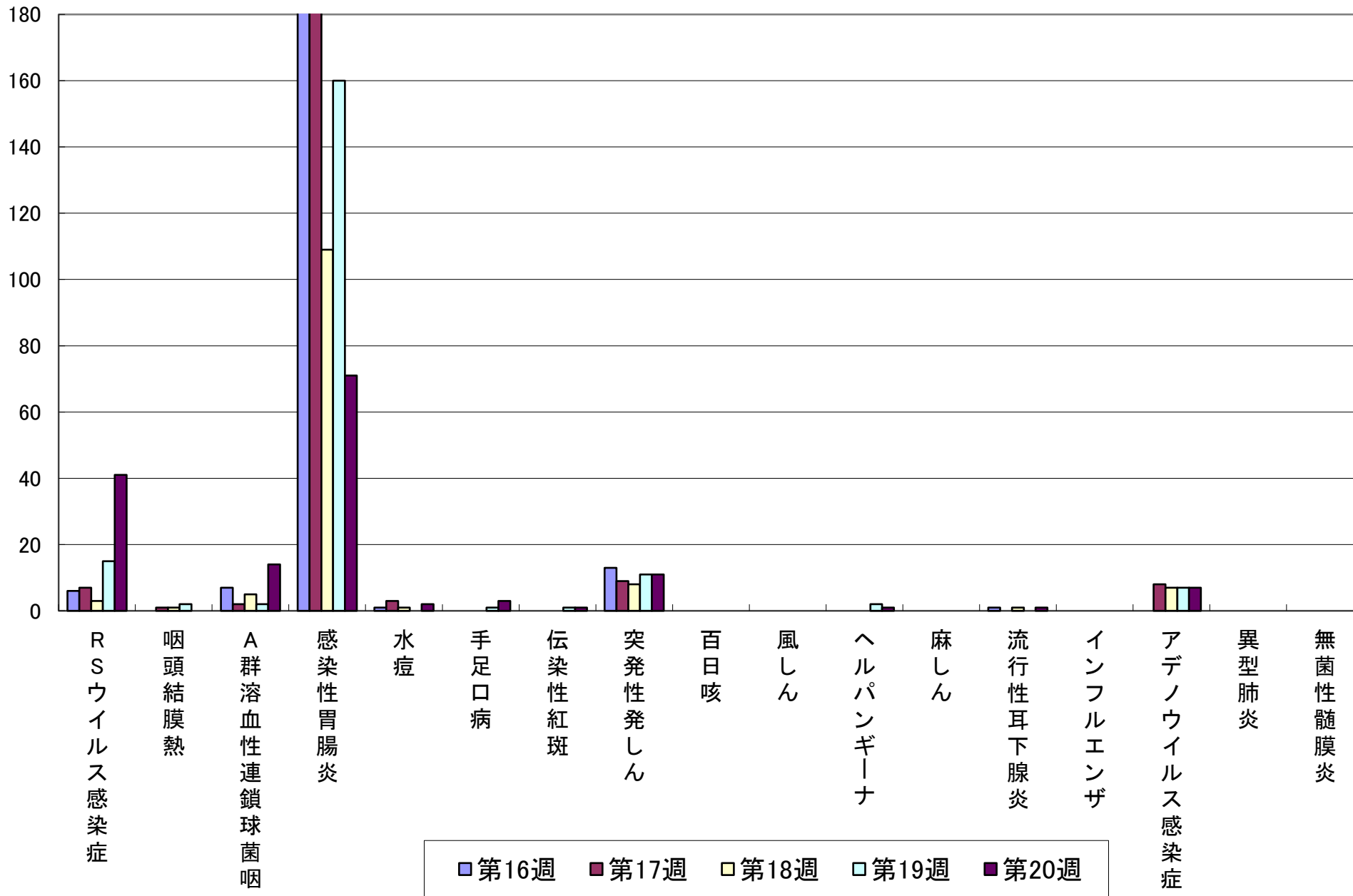
iv) インフルエンザ型不明 例

iii) 感染性胃腸炎(起炎菌) サルモネラ感染症(1) ノロウイルス感染症(1)
O-145 エルシニア めばえ小規模保

その他

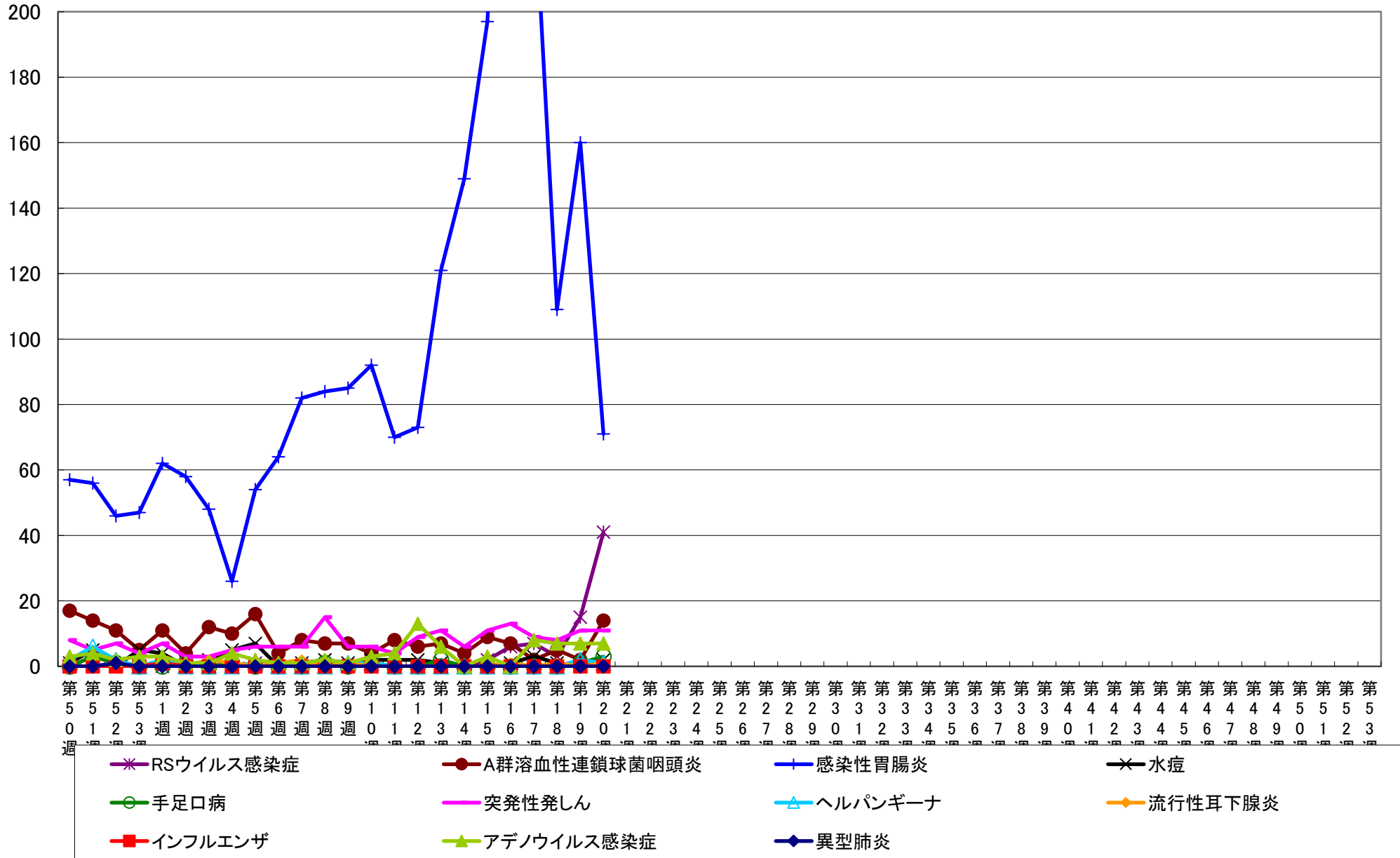
報告数

感染症流行グラフ(過去5週: 2021年4月19日~2021年5月23日)



感染症流行グラフ(2020年12月7日～2021年5月23日)

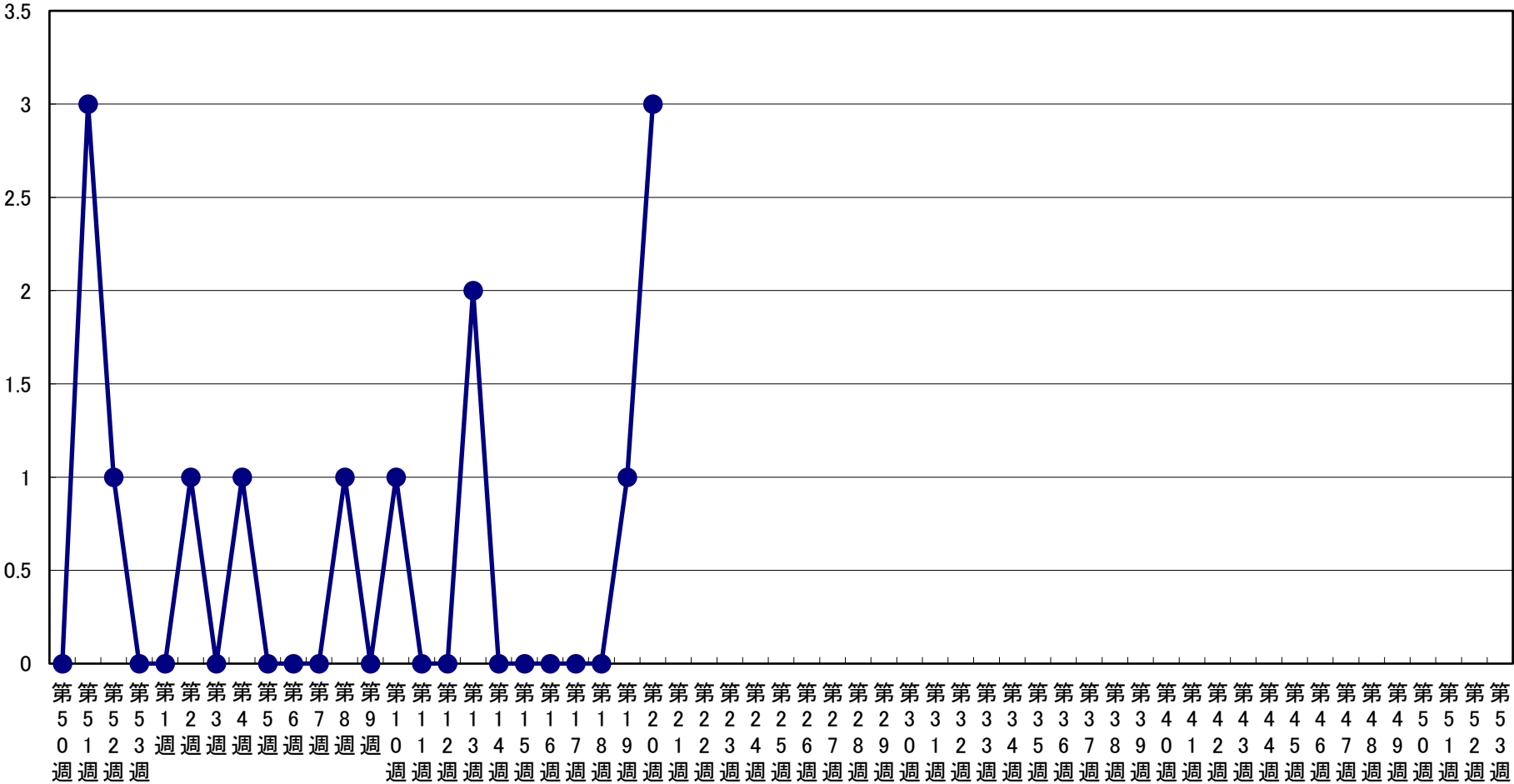
報告数



※2006年度の合計報告数が200例以上の感染症をグラフにしています(RSウイルス感染症、インフルエンザは記載)。

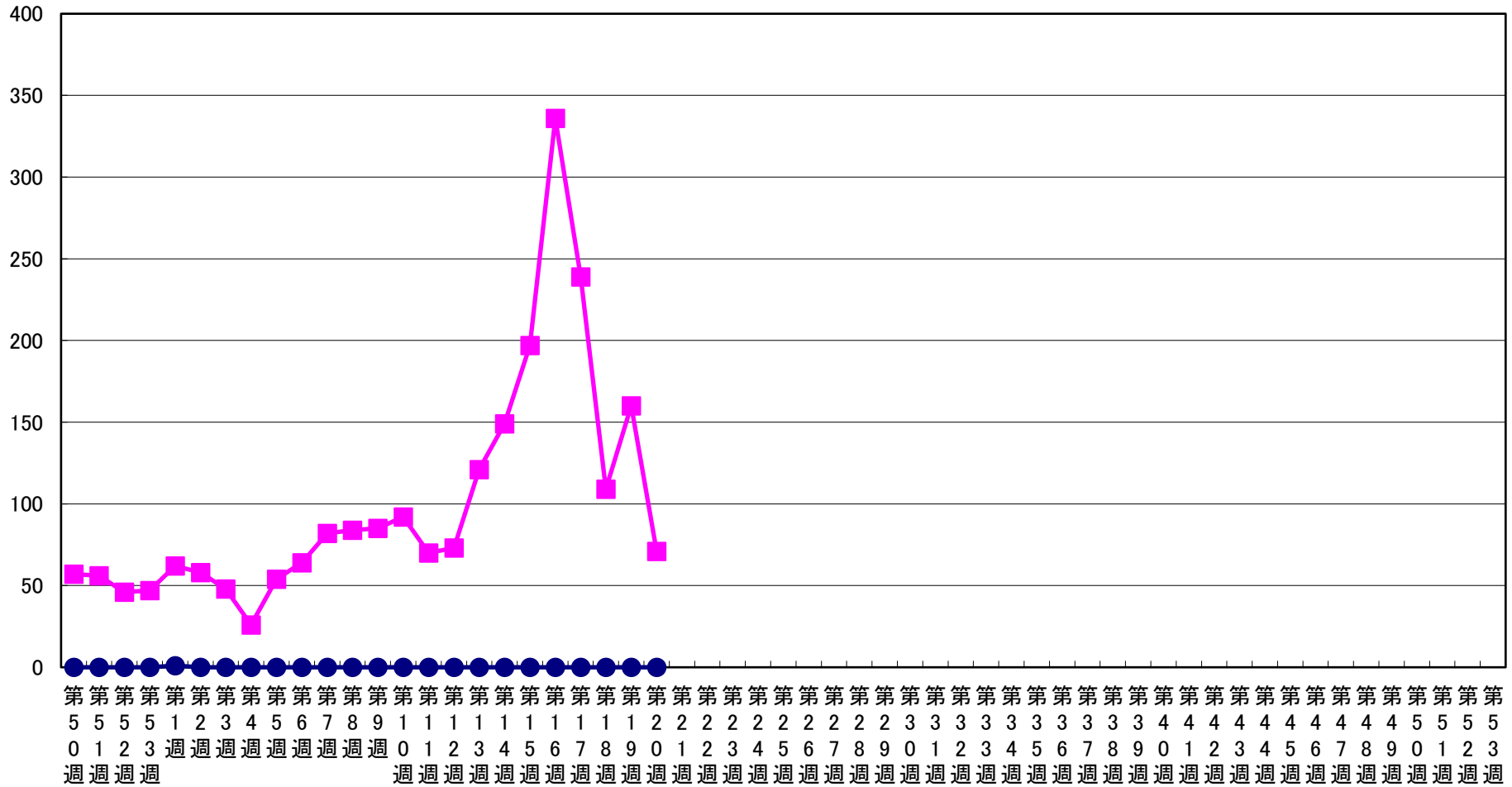
手足口病 流行狀況

報告数



インフルエンザ・感染性胃腸炎 流行状況

報告数



● インフルエンザ ■ 感染性胃腸炎