

倉敷小児感染症サーベイランス

病院(施設平均)					
疾患名	倉敷地区	児島地区	玉島地区	水島地区	病院平均
RSウイルス感染症	2.0			2.0	1.5
咽頭結膜熱					
A群溶血性連鎖球菌咽頭炎				0.3	0.1
感染性胃腸炎	4.7				1.8
水痘	0.3				0.1
手足口病	2.3			0.3	1.0
伝染性紅斑					
突発性発しん	0.3				0.1
百日咳					
風しん					
ヘルパンギーナ				0.3	0.1
麻疹					
流行性耳下腺炎	0.3				0.1
インフルエンザ					
アデノウイルス感染症					
異型肺炎					
無菌性髄膜炎					
計	10.0			3.0	4.9

開業医(施設平均)					
疾患名	倉敷地区	児島地区	玉島地区	水島地区	開業医平均
RSウイルス感染症	6.4	0.5		15.0	4.7
咽頭結膜熱		0.5			0.1
A群溶血性連鎖球菌咽頭炎	0.4				0.2
感染性胃腸炎	4.4	3.5	0.7	5.0	3.5
水痘					
手足口病	0.1				0.1
伝染性紅斑					
突発性発しん	0.4	0.5		1.0	0.4
百日咳					
風しん					
ヘルパンギーナ					
麻疹					
流行性耳下腺炎					
インフルエンザ					
アデノウイルス感染症	0.7				0.4
異型肺炎					
無菌性髄膜炎					
計	12.6	5.0	0.7	21.0	9.3

期間: 2021年 5月 23日 ~ 2021年 5月 30日 (第21週)

地域合計(施設平均)					
疾患名	倉敷地区	児島地区	玉島地区	水島地区	倉敷市平均
RSウイルス感染症	5.1	0.3		5.3	3.5
咽頭結膜熱		0.3			0.0
A群溶血性連鎖球菌咽頭炎	0.3			0.3	0.2
感染性胃腸炎	4.5	1.8	0.7	1.3	2.8
水痘	0.1				0.0
手足口病	0.8			0.3	0.4
伝染性紅斑					
突発性発しん	0.4	0.3		0.3	0.3
百日咳					
風しん					
ヘルパンギーナ				0.3	0.0
麻疹					
流行性耳下腺炎	0.1				0.0
インフルエンザ					
アデノウイルス感染症	0.5				0.2
異型肺炎					
無菌性髄膜炎					
計	11.8	2.5	0.7	7.5	7.6

前週比較(施設平均)					
疾患名	倉敷地区	児島地区	玉島地区	水島地区	倉敷市平均
RSウイルス感染症	1.7		-0.3	4.0	1.5
咽頭結膜熱		0.3			0.0
A群溶血性連鎖球菌咽頭炎	-0.7	-0.5		-0.3	-0.5
感染性胃腸炎	-0.7		-1.0	-0.5	-0.6
水痘		-0.3			-0.0
手足口病	0.5			0.3	0.3
伝染性紅斑				-0.3	-0.0
突発性発しん	-0.1	-0.8		-0.3	-0.2
百日咳					
風しん					
ヘルパンギーナ	-0.1			0.3	
麻疹					
流行性耳下腺炎	0.1			-0.3	
インフルエンザ					
アデノウイルス感染症	-0.2				-0.1
異型肺炎					
無菌性髄膜炎					
計	0.5	-1.3	-1.3	3.0	0.4

流行施設名等

調査期間 2021年 5月 24日 ~ 2021年 5月 30日

(第21週)

	病名	流行施設名等
1	RSウイルス感染症	ゆりかご保(3)かがやき保(1)かなりや保(3)小ざくら保(2)穂井田認定子ども園(1)ソラ小規模保(1)宝保(2)若竹の園(1)小谷カナリヤ保(4)みどり保(2)こざくら乳児保(4)ぶどうのたね保(1)そら保(2)水島保(1)西阿知小(1)みらい保(3)ちどり保(1)早島保(1)東幼(1)庄認定子ども園(1)自宅(2)乙島子ども園(1)ルンビニ保(1)
2	咽頭結膜熱	
3	A群溶血性連鎖球菌咽頭炎	西阿知小(1)菅生小(1)朝鮮学校(1)
4	感染性胃腸炎	大高幼(1)新田保(1)若竹の園保(1)葦高幼(1)連島南小(1)老松小(1)スマイル保(1)大高小(1)まこと幼(1)八幡保(2)豊洲保(1)ひまわり乳児保(1)菅生小(1)老松保(1)庄保(1)倉敷工業高校(1)赤崎保(1)若杉保(1)児島小(1)琴浦西認定子ども園(1)自宅(1)親和保(1)小ざくら保(1)さくらんぼ小規模保(1)早島保(1)中島保(1)ひまわり保(1)万寿小(1)まぎび支援学校(1)
5	水痘	
6	手足口病	老松保(1)一福保(1)
7	伝染性紅斑	
8	突発性発しん	小谷カナリヤ保(1)大内保(1)かがやき保(1)清心保(1)
9	百日咳	
10	風しん	
11	ヘルパンギーナ	ドルフィンメイト子ども園(1)
12	麻しん	
13	流行性耳下腺炎	
14	インフルエンザ	
15	アデノウイルス感染症	清心保(2)中島保(1)ドルフィンメイト子ども園(1)しらゆり幼(1)
16	異型肺炎	
17	無菌性髄膜炎	

【備考】

i)アデノウイルス迅速検査法陽性 4 例 1例 便中アデノ(中島保育園)

ii)インフルエンザ型A型 例

iii)インフルエンザ型B型 例

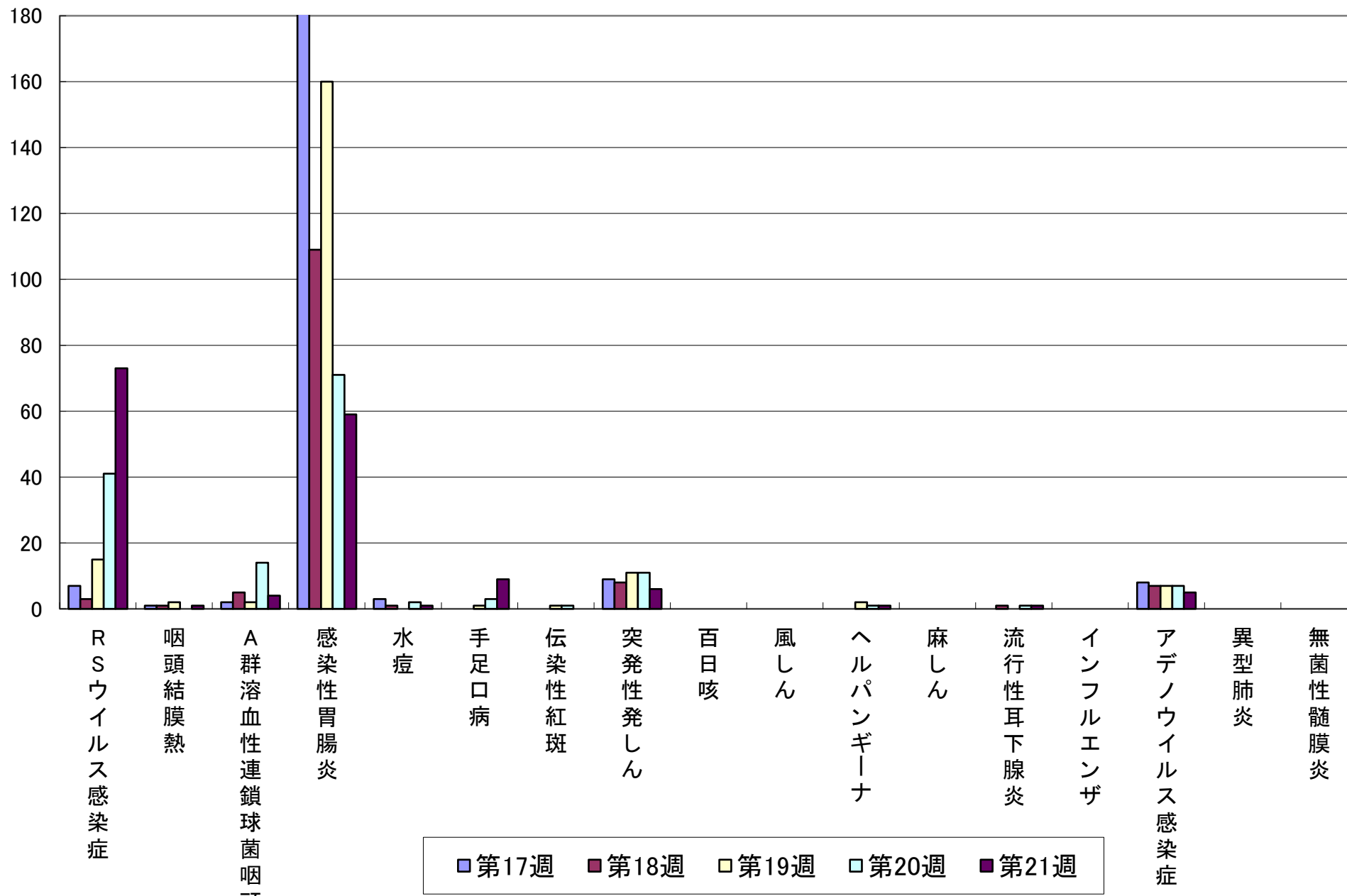
iv)インフルエンザ型不明 例

iii)感染性胃腸炎(起炎菌) サルモネラ感染症(1) Escherihia oli 2+

その他

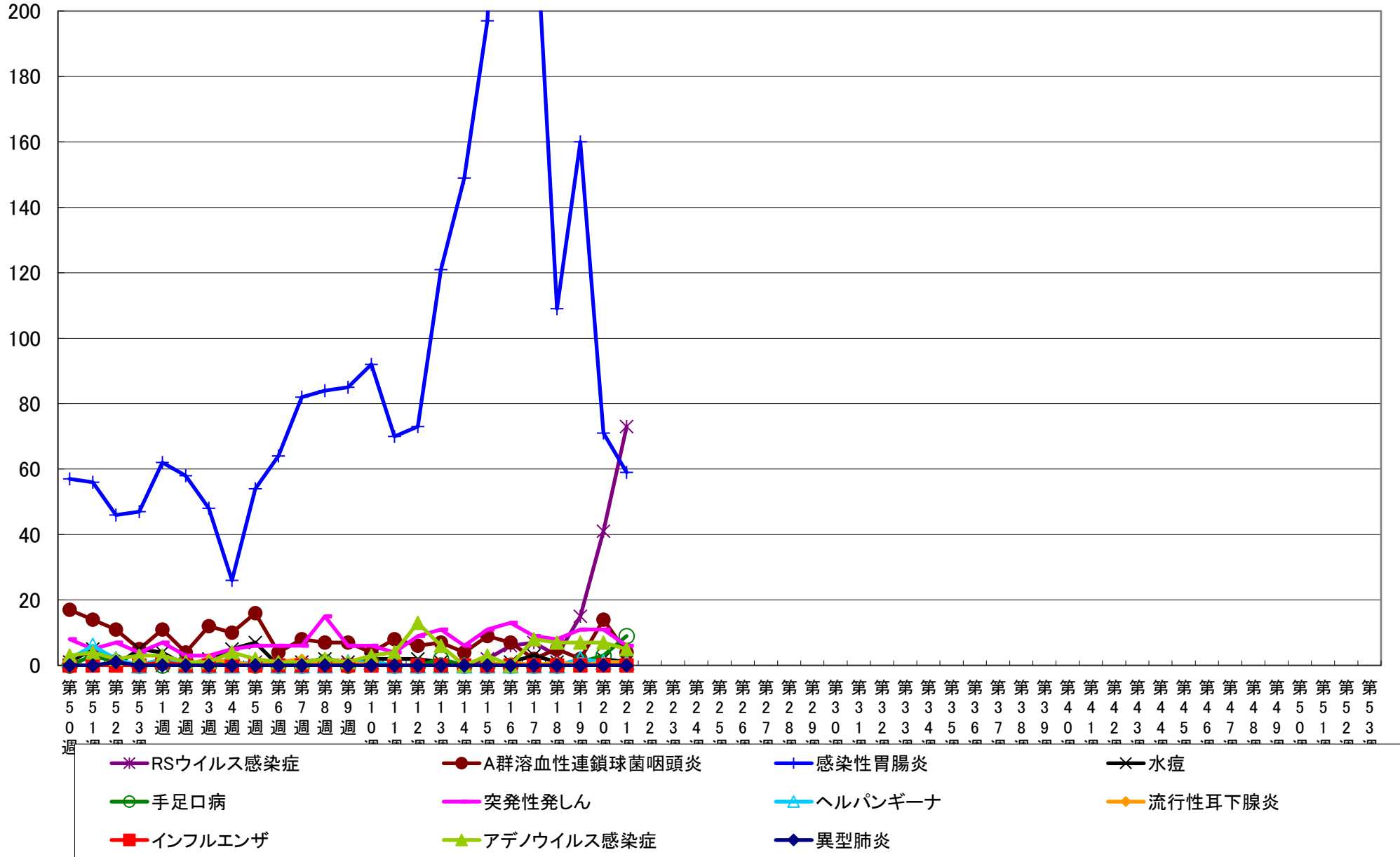
報告数

感染症流行グラフ(過去5週: 2021年4月26日~2021年5月30日)



感染症流行グラフ(2020年12月7日～2021年5月30日)

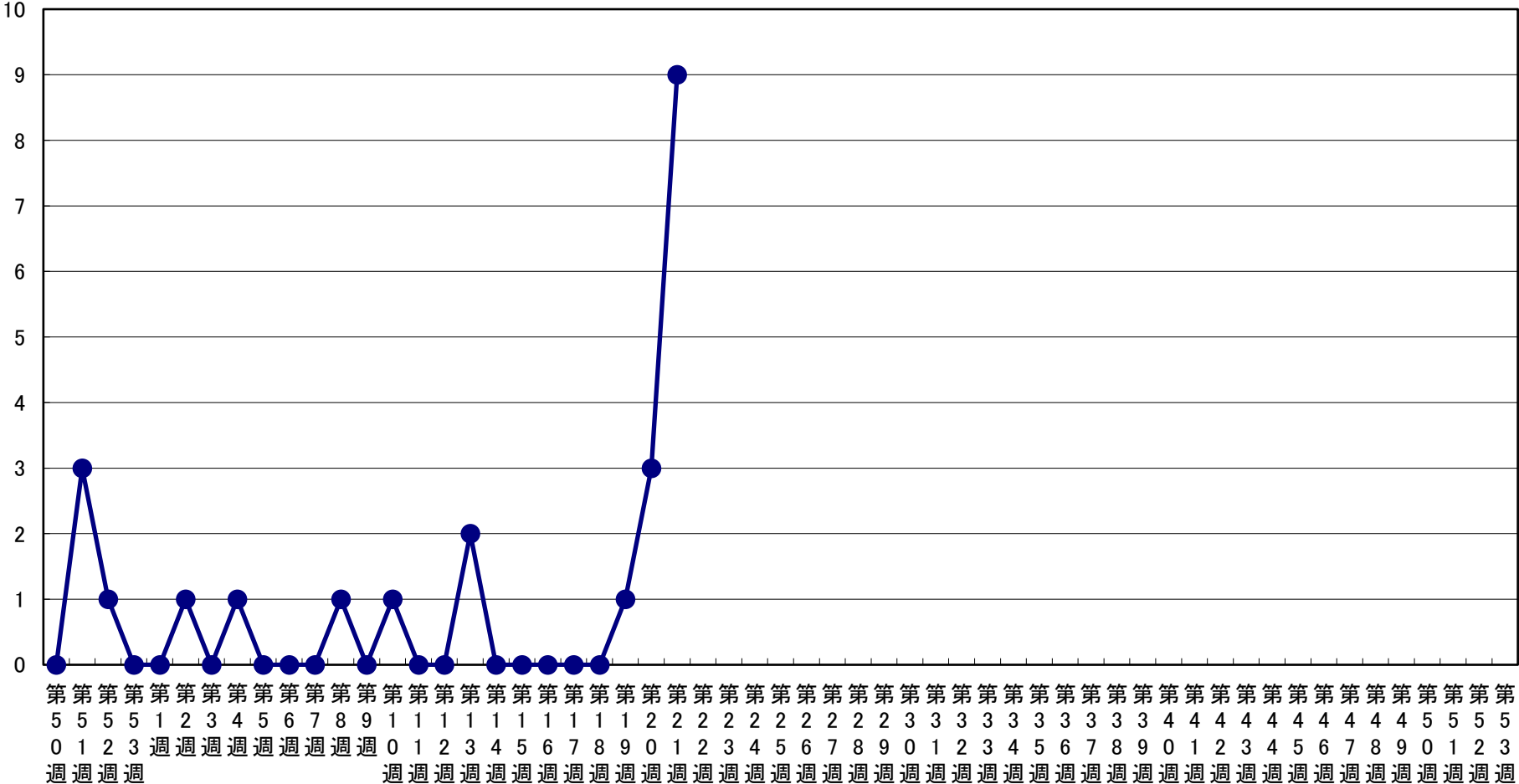
報告数



※2006年度の合計報告数が200例以上の感染症をグラフにしています(RSウイルス感染症、インフルエンザは記載)。

手足口病 流行状況

報告数



インフルエンザ・感染性胃腸炎 流行状況

報告数

