

倉敷小児感染症サーベイランス

期間: 2021年 5月 31日 ~ 2021年 6月 6日 (第22週)

病院(施設平均)					
疾患名	倉敷地区	児島地区	玉島地区	水島地区	病院平均
RSウイルス感染症	3.0			0.3	1.3
咽頭結膜熱					
A群溶血性連鎖球菌咽頭炎		1.0			0.1
感染性胃腸炎	5.7				2.1
水痘		1.0			0.1
手足口病	0.3				0.1
伝染性紅斑					
突発性発しん					
百日咳					
風しん					
ヘルパンギーナ	1.0				0.4
麻疹					
流行性耳下腺炎				0.7	0.3
インフルエンザ	1.0				0.4
アデノウイルス感染症		1.0			0.1
異型肺炎					
無菌性髄膜炎					
計	11.0	3.0		1.0	4.9

開業医(施設平均)					
疾患名	倉敷地区	児島地区	玉島地区	水島地区	開業医平均
RSウイルス感染症	7.6			9.0	4.8
咽頭結膜熱	0.1	0.5		1.0	0.2
A群溶血性連鎖球菌咽頭炎	0.3	1.5			0.4
感染性胃腸炎	1.7	4.0	0.7	9.0	2.4
水痘		0.5			0.1
手足口病					
伝染性紅斑		0.5			0.1
突発性発しん	0.6	0.5	0.3	2.0	0.6
百日咳					
風しん					
ヘルパンギーナ					
麻疹					
流行性耳下腺炎	0.1				0.1
インフルエンザ					
アデノウイルス感染症	0.3				0.2
異型肺炎	0.1				0.1
無菌性髄膜炎					
計	10.9	7.5	1.0	21.0	8.8

地域合計(施設平均)					
疾患名	倉敷地区	児島地区	玉島地区	水島地区	倉敷市平均
RSウイルス感染症	6.2			2.5	3.4
咽頭結膜熱	0.1	0.3		0.3	0.1
A群溶血性連鎖球菌咽頭炎	0.2	1.0			0.3
感染性胃腸炎	2.9	2.0	0.7	2.3	2.3
水痘		0.5			0.1
手足口病	0.1				0.0
伝染性紅斑		0.3			0.0
突発性発しん	0.4	0.3	0.3	0.5	0.4
百日咳					
風しん					
ヘルパンギーナ	0.3				0.1
麻疹					
流行性耳下腺炎	0.1			0.5	0.1
インフルエンザ	0.3				0.1
アデノウイルス感染症	0.2	0.3			0.1
異型肺炎	0.1				0.0
無菌性髄膜炎					
計	10.9	4.5	1.0	6.0	7.3

前週比較(施設平均)					
疾患名	倉敷地区	児島地区	玉島地区	水島地区	倉敷市平均
RSウイルス感染症	1.1	-0.3		-2.8	-0.0
咽頭結膜熱	0.1			0.3	0.1
A群溶血性連鎖球菌咽頭炎	-0.1	1.0		-0.3	0.1
感染性胃腸炎	-1.6	0.3		1.0	-0.5
水痘	-0.1	0.5			0.0
手足口病	-0.7			-0.3	-0.4
伝染性紅斑		0.3			0.0
突発性発しん			0.3	0.3	0.1
百日咳					
風しん					
ヘルパンギーナ	0.3			-0.3	0.1
麻疹					
流行性耳下腺炎				0.5	0.1
インフルエンザ	0.3				0.1
アデノウイルス感染症	-0.3	0.3			-0.1
異型肺炎	0.1				0.0
無菌性髄膜炎					
計	-0.9	2.0	0.3	-1.5	-0.3

流行施設名等

調査期間 2021年 5月 31日 ~ 2021年 6月 6日 (第22週)

	病名	流行施設名等
1	RSウイルス感染症	かんだ保(1)、みどり保(5)、かなりや保(4)、小谷カナリヤ保(12)、親和保(1)、みらい保(1)、ゆりかご保(3)、マリア幼(1)、新田保(1)、玉島幼(1)、第一福田幼(1)、清心保(1)、西阿知幼(1)、ソラ保吉岡(1)、若竹の園保(1)、みさき保(1)、さくらんぼ小規模保(1)、小ざくら乳児保(7)、こざくら小規模保(1)、自宅(2)、すまいる保(1)
2	咽頭結膜熱	一福保(2)、広江保(1)
3	A群溶血性連鎖球菌咽頭炎	おくに幼(1)、杉の子保(1)、中山保(1)
4	感染性胃腸炎	昭和保(1)、三和保(1)、スマイル保(1)、ゆりかご保(1)、pppひまわり(1)、郷内小(1)、児島小(1)、琴浦西認定こども園(1)、緑が丘小(1)、第一中学校(1)、葦高小(1)、広江保(1)、沙美保(1)、黒崎保(1)、自宅(2)、ひまわり保(1)、あさひ幼(1)、新田保(1)、連島小規模保(1)、親和保(1)、5福認定こども園(1)、めばえ保(1)、大高幼(1)
5	水痘	琴浦なか保(1)
6	手足口病	
7	伝染性紅斑	
8	突発性発しん	三和保(1)、片島保(2)、かがやき保(1)、自宅(1)
9	百日咳	
10	風しん	
11	ヘルパンギーナ	
12	麻しん	
13	流行性耳下腺炎	中島小(1)、第2まこと幼(1)、朝鮮学校(1)
14	インフルエンザ	
15	アデノウイルス感染症	三宝保(1)、みどり保(1)、ニチキッズ(1)
16	異型肺炎	西阿知小(1)
17	無菌性髄膜炎	

【備考】

i) アデノウイルス迅速検査法陽性 3例 便中アデノ(中島保)(1)

ii) インフルエンザ型A型 例

iii) インフルエンザ型B型 例

iv) インフルエンザ型不明 例

iii) 感染性胃腸炎(起炎菌) サルモネラ感染症(1)

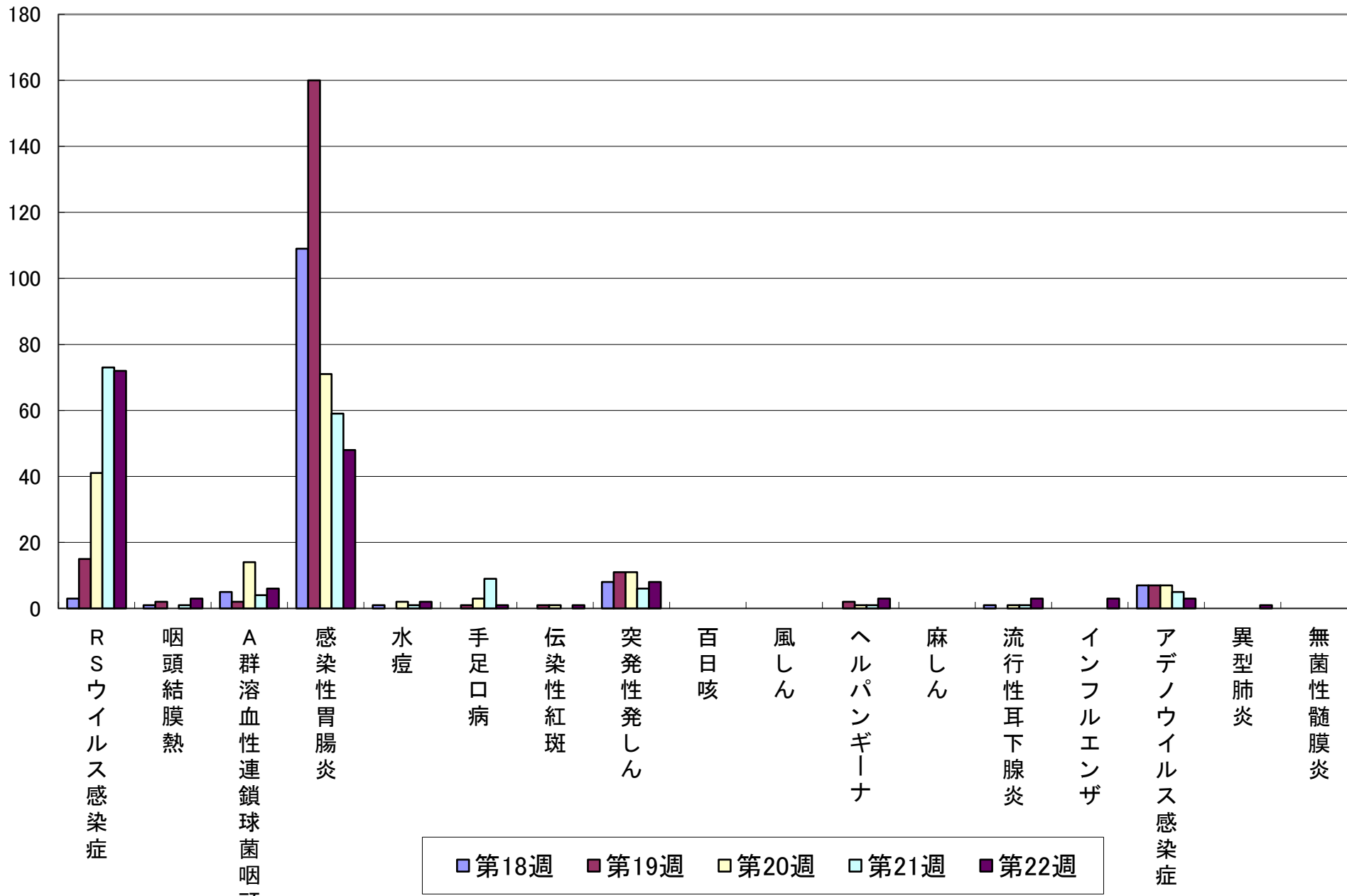
キャンピロバクター-2+ 大高小(1)

Escheerichia coli 2+, Klebsiella sp 2+ 浦田保(1)

その他 MCLS 笹沖保(1)

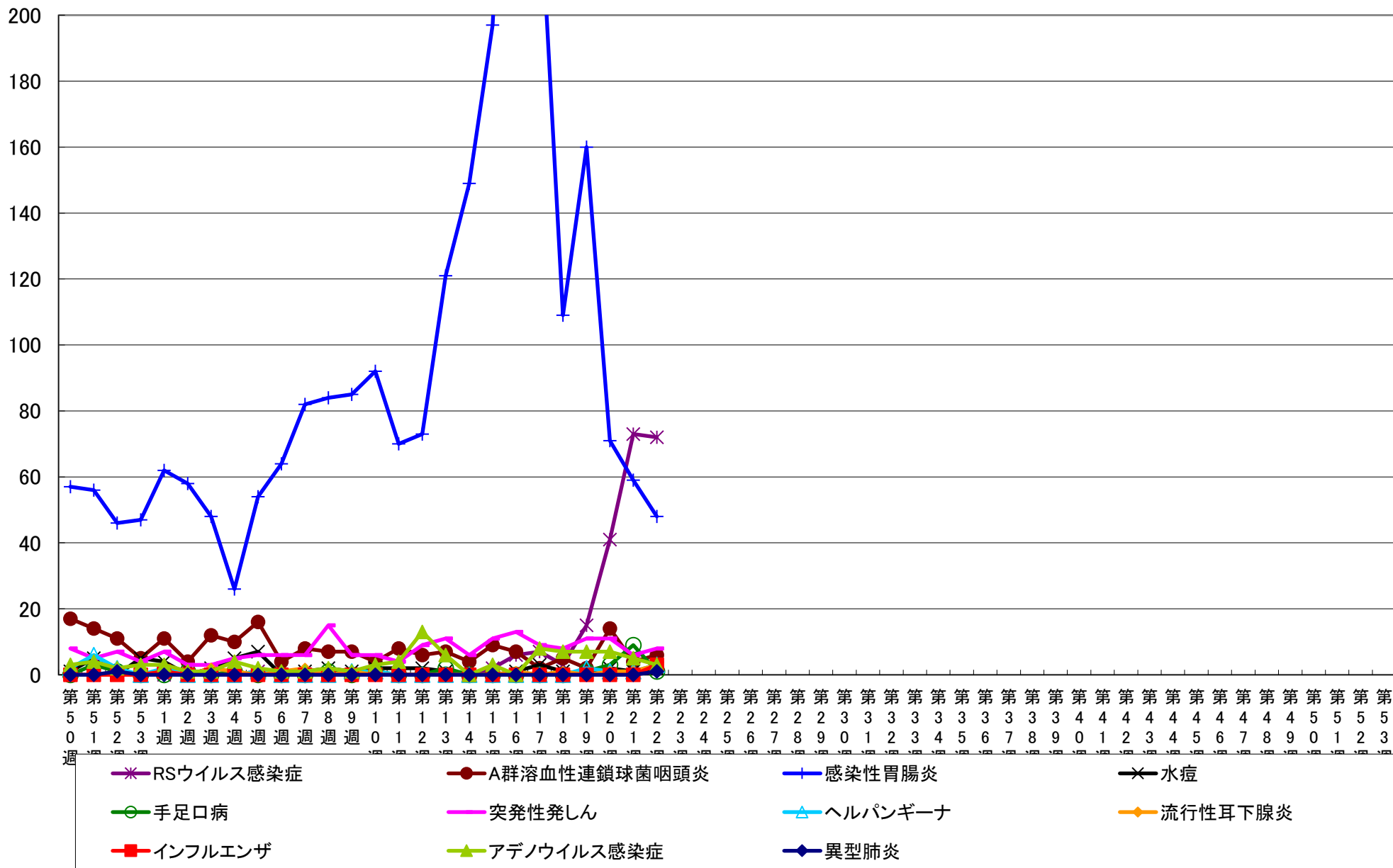
報告数

感染症流行グラフ(過去5週: 2021年5月3日~2021年6月6日)



感染症流行グラフ(2020年12月7日～2021年6月6日)

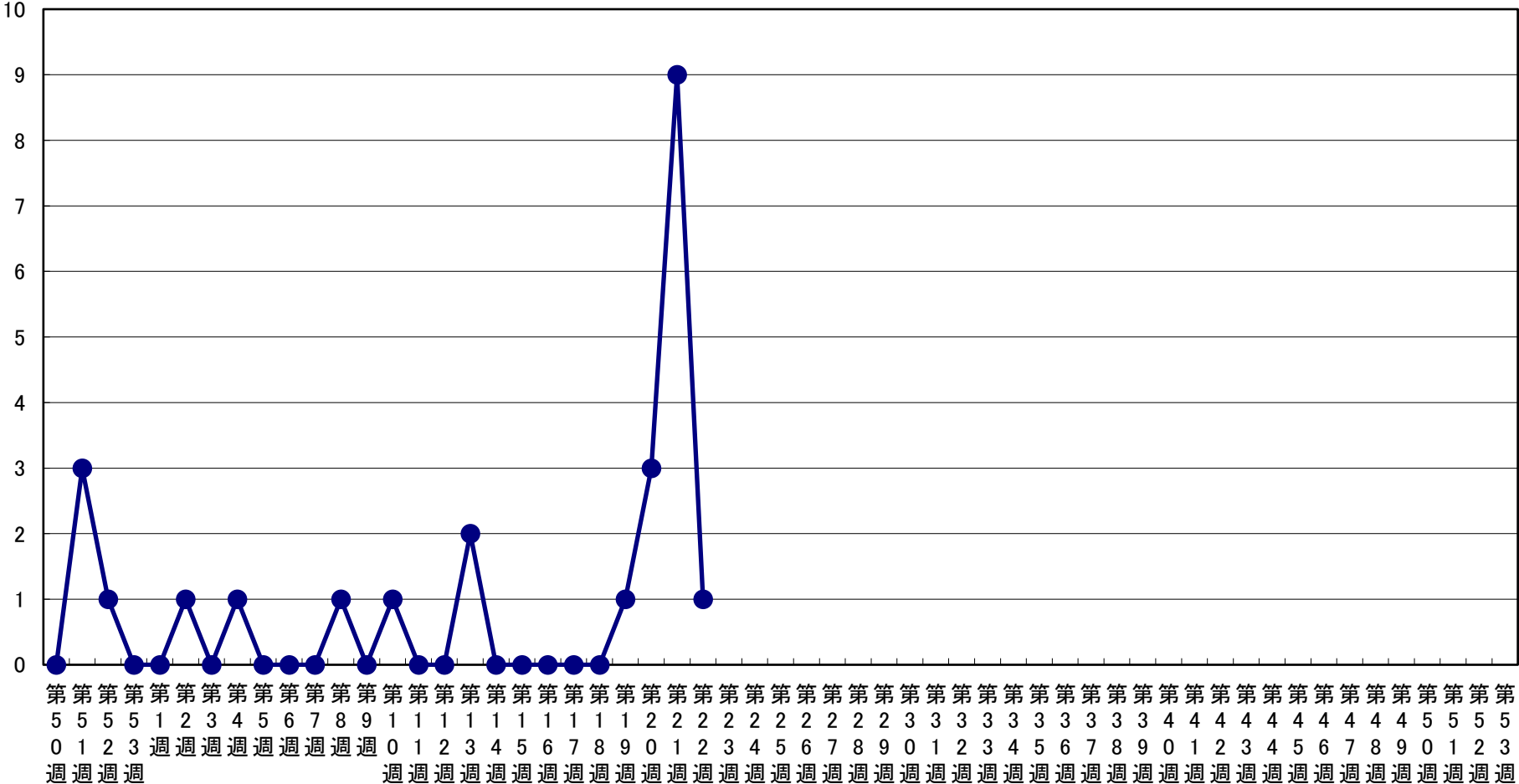
報告数



※2006年度の合計報告数が200例以上の感染症をグラフにしています(RSウイルス感染症、インフルエンザは記載)。

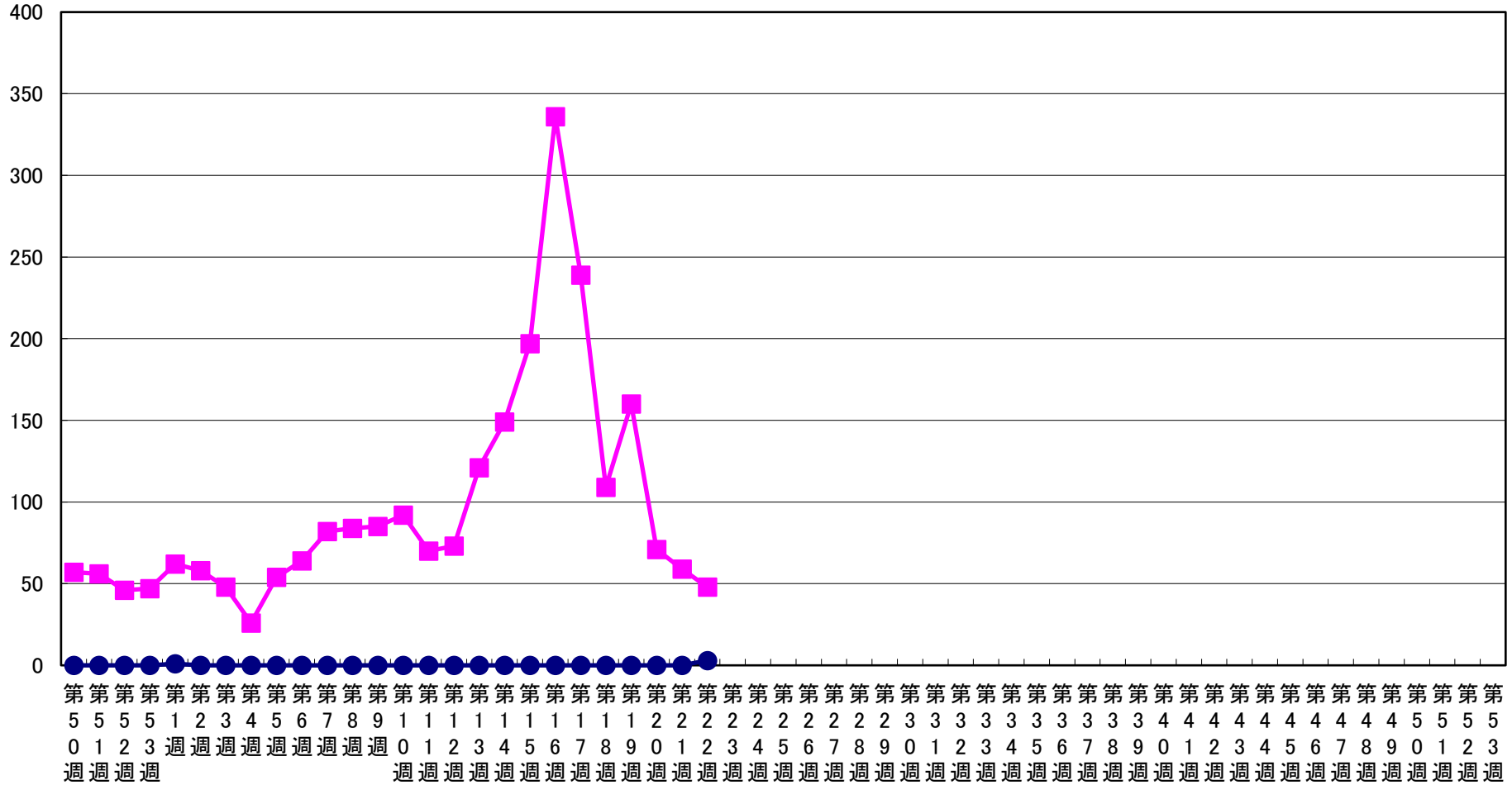
手足口病 流行状況

報告数



インフルエンザ・感染性胃腸炎 流行状況

報告数



● インフルエンザ ■ 感染性胃腸炎