

倉敷小児感染症サーベイランス

病院(施設平均)					
疾患名	倉敷地区	児島地区	玉島地区	水島地区	病院平均
RSウイルス感染症	2.7	3.0		1.7	2.0
咽頭結膜熱					
A群溶血性連鎖球菌咽頭炎					
感染性胃腸炎	1.7				0.6
水痘					
手足口病	0.3				0.1
伝染性紅斑					
突発性発しん	0.3				0.1
百日咳					
風しん					
ヘルパンギーナ	0.7	1.0		1.3	0.9
麻疹					
流行性耳下腺炎				0.3	0.1
インフルエンザ					
アデノウイルス感染症					
異型肺炎					
無菌性髄膜炎					
計	5.7	4.0		3.3	3.9

開業医(施設平均)					
疾患名	倉敷地区	児島地区	玉島地区	水島地区	開業医平均
RSウイルス感染症	7.1	0.5	0.3	4.0	4.3
咽頭結膜熱					
A群溶血性連鎖球菌咽頭炎	0.1	1.0			0.2
感染性胃腸炎	1.6	2.0	0.3	6.0	1.7
水痘					
手足口病	0.1				0.1
伝染性紅斑					
突発性発しん	0.7	1.5			0.6
百日咳					
風しん					
ヘルパンギーナ	0.1			1.0	0.2
麻疹					
流行性耳下腺炎		0.5			0.1
インフルエンザ					
アデノウイルス感染症					
異型肺炎					
無菌性髄膜炎					
計	9.9	5.5	0.7	11.0	7.2

期間: 2021年 6月 14日 ~ 2021年 6月 20日 (第24週)

地域合計(施設平均)					
疾患名	倉敷地区	児島地区	玉島地区	水島地区	倉敷市平均
RSウイルス感染症	5.8	1.0	0.3	2.3	3.4
咽頭結膜熱					
A群溶血性連鎖球菌咽頭炎	0.1	0.5			0.1
感染性胃腸炎	1.6	1.0	0.3	1.5	1.3
水痘					
手足口病	0.2				0.1
伝染性紅斑					
突発性発しん	0.6	0.8			0.4
百日咳					
風しん					
ヘルパンギーナ	0.3	0.3		1.3	0.4
麻疹					
流行性耳下腺炎		0.3		0.3	0.1
インフルエンザ					
アデノウイルス感染症					
異型肺炎					
無菌性髄膜炎					
計	8.6	3.8	0.7	5.3	5.9

前週比較(施設平均)					
疾患名	倉敷地区	児島地区	玉島地区	水島地区	倉敷市平均
RSウイルス感染症	1.9	1.0	0.3	1.0	1.3
咽頭結膜熱	-0.1	-0.5		-0.3	-0.2
A群溶血性連鎖球菌咽頭炎	-0.7	0.3		-0.5	-0.4
感染性胃腸炎	-1.1	-0.5	-0.7	-0.8	-0.9
水痘	-0.2				-0.1
手足口病	0.1				0.0
伝染性紅斑					
突発性発しん	-0.2	-0.5		-0.5	-0.3
百日咳					
風しん					
ヘルパンギーナ		0.3		1.0	0.2
麻疹					
流行性耳下腺炎	-0.1			0.3	
インフルエンザ					
アデノウイルス感染症	-0.4	-0.3		-0.3	-0.3
異型肺炎					
無菌性髄膜炎					
計	-0.8	-0.3	-0.3		-0.5

# 流行施設名等

調査期間 2021年 6月 14日 ~ 2021年 6月 20日

(第24週)

	病名	流行施設名等
1	RSウイルス感染症	あさひ幼(2)、ソラ保育園吉岡(1)、清和保(2)、中州保(7)、小谷カナリヤ保(1)、ほっ歩保(2)、みどり保(1)、泉乙島保(1)、清心保(2)、第二まこと幼(3)、笹沖保(3)、のぞみ保(1)、柏島保(1)、自宅(4)、倉敷マチナカ保(4)、親和保(1)、かがやき保(1)、若竹の園(2)、みどり幼(1)、ニナホストメイト保(1)、杉の子第1保(1)、玉島保(1)、茶屋町保(1)、ちゃや保(1)、早島幼(1)、かんだ保(1)、中山保(2)、宇野保(1)、三和保(1)
2	咽頭結膜熱	
3	A群溶血性連鎖球菌咽頭炎	荘内小(1)、緑が丘小(1)、小谷カナリヤ第二保(1)
4	感染性胃腸炎	緑が丘小(1)、若杉保(1)、天城保(1)、天城高(1)、神亀小(1)、4福小(1)、慈愛幼(1)、連南小(1)、小ざくら保(1)、自宅(1)、大高小(1)、東小(1)、帯江小(1)、中州保(1)、作陽子ども園(1)
5	水痘	
6	手足口病	中州小(1)
7	伝染性紅斑	
8	突発性発しん	吉浦保(1)、稗田保(1)、中洲保、広恵保(1)、笹沖保(1)
9	百日咳	
10	風しん	
11	ヘルパンギーナ	弘恵保(3)、かがやき保(1)、ドルフィンメイトこども園(1)、自宅(1)、赤崎保(1)
12	麻しん	
13	流行性耳下腺炎	のぞみ保(1)、あさひ幼(1)
14	インフルエンザ	
15	アデノウイルス感染症	
16	異型肺炎	
17	無菌性髄膜炎	

## 【備考】

i) アデノウイルス迅速検査法陽性 1例

ii) インフルエンザ型A型 例

iii) インフルエンザ型B型 例

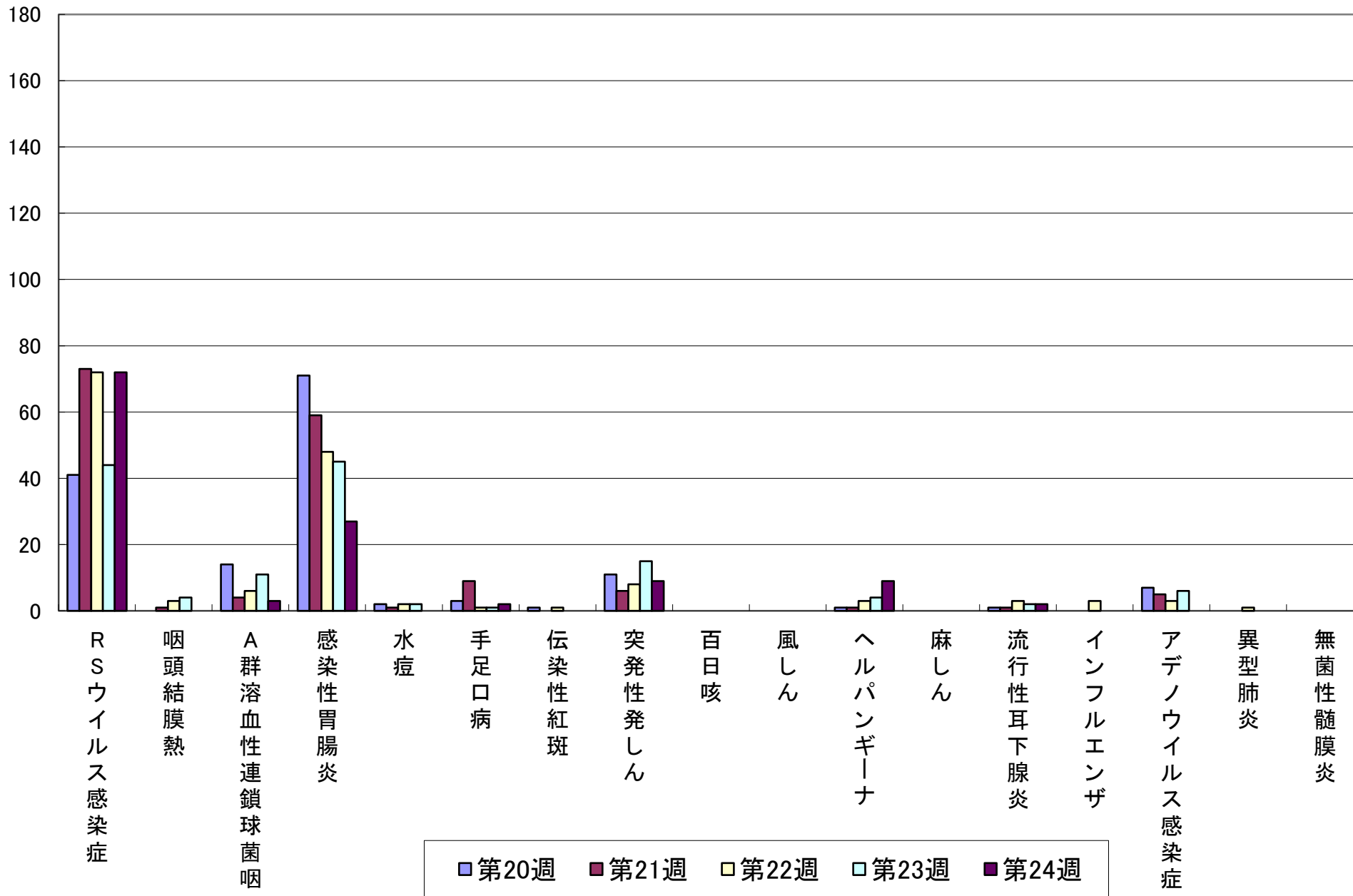
iv) インフルエンザ型不明 例

iii) 感染性胃腸炎(起炎菌) キャンピロバクター(1)

その他
-----

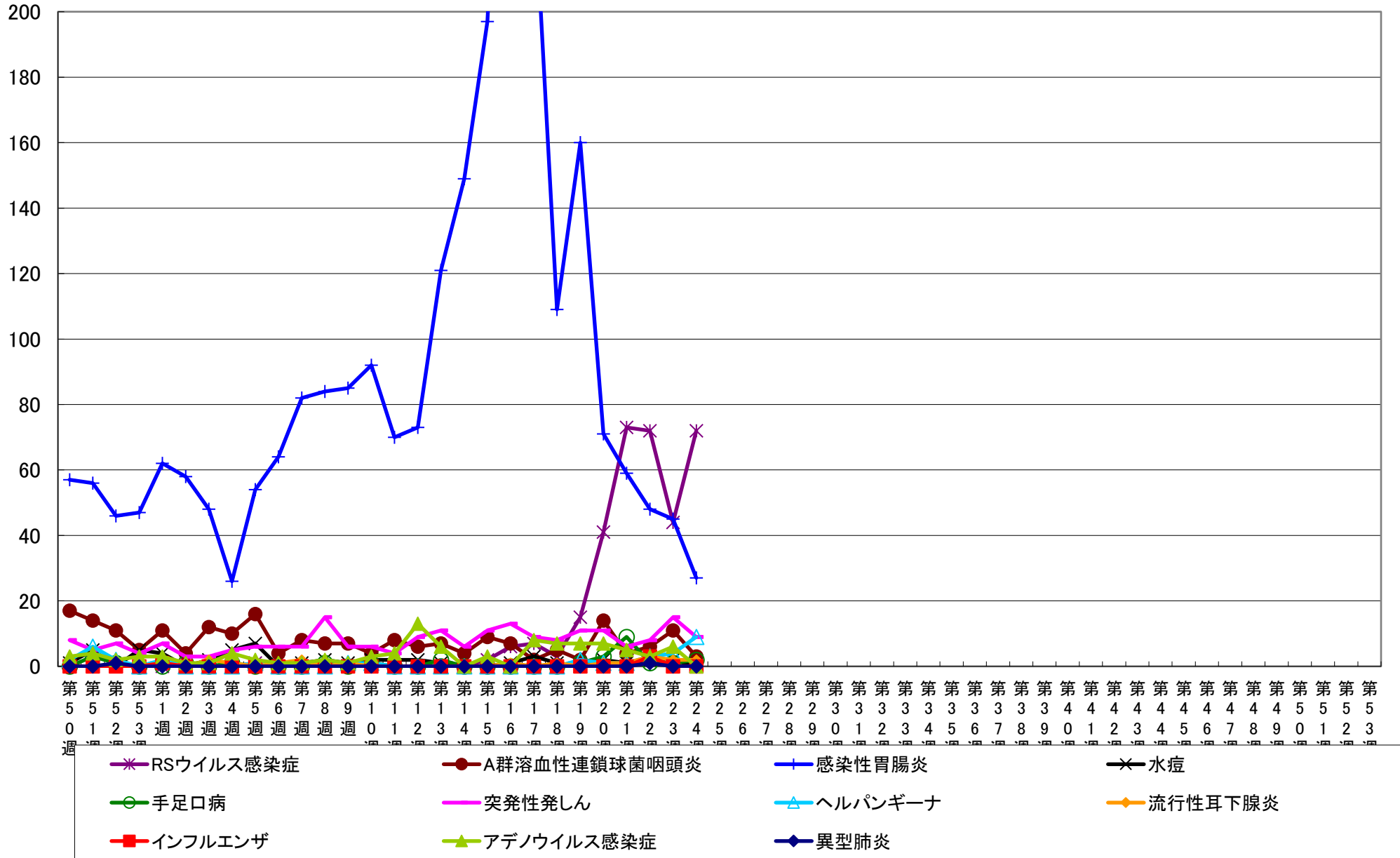
報告数

# 感染症流行グラフ(過去5週: 2021年5月17日~2021年6月20日)



# 感染症流行グラフ(2020年12月7日～2021年6月20日)

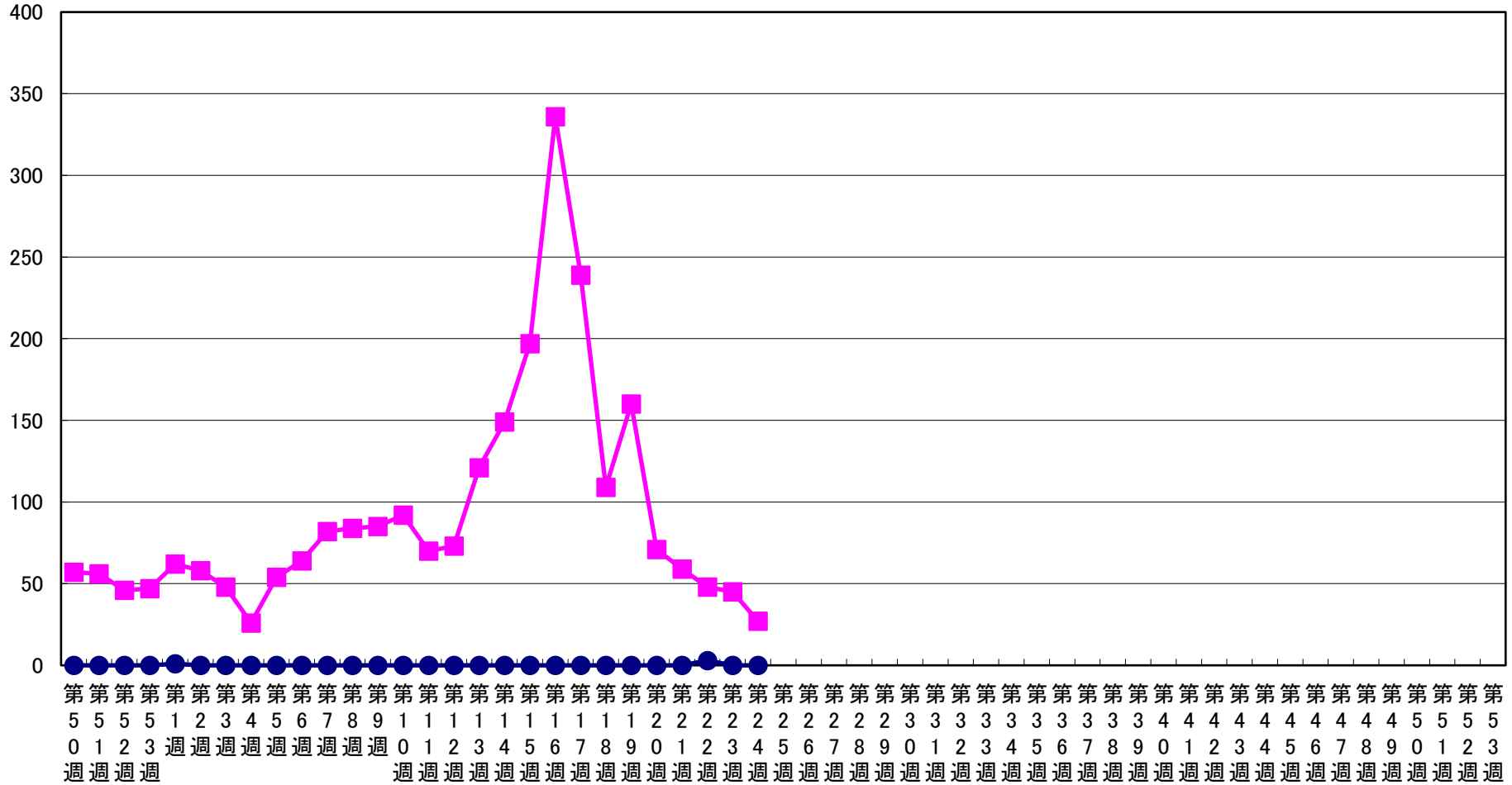
報告数



※2006年度の合計報告数が200例以上の感染症をグラフにしています(RSウイルス感染症、インフルエンザは記載)。

# インフルエンザ・感染性胃腸炎 流行状況

報告数



● インフルエンザ      ■ 感染性胃腸炎