

倉敷小児感染症サーベイランス

期間: 2019年 7月15日 ~ 2019年 7月21日 (第28週)

病院(施設平均)					
疾患名	倉敷地区	児島地区	玉島地区	水島地区	病院平均
RSウイルス感染症				0.7	0.3
咽頭結膜熱				0.3	0.1
A群溶血性連鎖球菌咽頭炎				2.7	1.0
感染性胃腸炎	11.7			0.7	4.6
水痘	1.0				0.4
手足口病	10.0			2.0	4.5
伝染性紅斑					
突発性発しん					
百日咳					
風しん					
ヘルパンギーナ	5.7			1.0	2.5
麻疹					
流行性耳下腺炎					
インフルエンザ					
アデノウイルス感染症				0.3	0.1
異型肺炎					
無菌性髄膜炎					
計	28.3			7.7	13.5

地域合計(施設平均)					
疾患名	倉敷地区	児島地区	玉島地区	水島地区	倉敷市平均
RSウイルス感染症				0.5	0.1
咽頭結膜熱	0.1			0.5	0.1
A群溶血性連鎖球菌咽頭炎	0.7		0.7	2.3	0.9
感染性胃腸炎	5.5	3.0	1.0	2.0	3.6
水痘	0.6			0.3	0.3
手足口病	8.8	6.0	3.3	6.3	6.7
伝染性紅斑	0.3				0.1
突発性発しん	0.5		0.7		0.3
百日咳					
風しん					
ヘルパンギーナ	1.7	1.0		1.0	1.1
麻疹					
流行性耳下腺炎	0.1				0.0
インフルエンザ					
アデノウイルス感染症	0.1			0.5	0.1
異型肺炎					
無菌性髄膜炎					
計	18.4	10.0	5.7	13.3	13.5

開業医(施設平均)					
疾患名	倉敷地区	児島地区	玉島地区	水島地区	開業医平均
RSウイルス感染症					
咽頭結膜熱	0.1			1.0	0.2
A群溶血性連鎖球菌咽頭炎	1.0		0.7	1.0	0.8
感染性胃腸炎	2.9	4.5	1.0	6.0	2.9
水痘	0.4			1.0	0.3
手足口病	8.3	9.0	3.3	19.0	8.1
伝染性紅斑	0.4				0.2
突発性発しん	0.7		0.7		0.5
百日咳					
風しん					
ヘルパンギーナ		1.5		1.0	0.3
麻疹					
流行性耳下腺炎	0.1				0.1
インフルエンザ					
アデノウイルス感染症	0.1			1.0	0.2
異型肺炎					
無菌性髄膜炎					
計	14.1	15.0	5.7	30.0	13.5

前週比較(施設平均)					
疾患名	倉敷地区	児島地区	玉島地区	水島地区	倉敷市平均
RSウイルス感染症				0.5	0.1
咽頭結膜熱	0.1			-0.5	-0.0
A群溶血性連鎖球菌咽頭炎	-0.3		0.3	-0.5	-0.2
感染性胃腸炎	-0.9	0.7	-0.3	-0.5	-0.5
水痘	0.5				0.2
手足口病	1.0	-7.7		-3.5	-1.3
伝染性紅斑	0.3	-0.3			0.1
突発性発しん	0.4	-0.7	0.3	-0.5	0.0
百日咳				-0.5	-0.1
風しん					
ヘルパンギーナ	0.6		-0.3	-0.8	0.1
麻疹					
流行性耳下腺炎	0.1			-0.3	
インフルエンザ	-0.1				-0.0
アデノウイルス感染症	-0.2			-1.0	-0.3
異型肺炎	-0.1				-0.0
無菌性髄膜炎					
計	1.4	-8.0	0.0	-7.5	-1.9

流行施設名等

調査期間 2019年 7月15日 ~ 2019年 7月 21日

(第29週)

	病名	流行施設名等
1	RSウイルス感染症	自宅(1)、小ざくら保(1)
2	咽頭結膜熱	天城保(1)、水島保(1)、小ざくら保(1)
3	A群溶血性連鎖球菌咽頭炎	大高小(2)、さんぼるて児童発達支援センター(1)、自宅(1)、のぞみ保(1)、連島南小(1)、二福小(1)、連島保(1)、郷内小(1)、四福小(1)、帯江小(1)、茶屋町小(1)、同心幼(1)、杉の子第二(1)、中庄小(1)
4	感染性胃腸炎	ロタウイルス(みどり保育園1)、みどり保(1)、小谷カナリヤ保(1)、水島保(1)、倉敷幼(1)、下の町乳児保(1)、竜王保(1)、琴浦西小(1)、赤崎小(1)、弘恵保(2)、小ざくら保(1)、連北保(1)、親和保(1)、連南小(1)、帯江小(1)、東小(1)、御国幼(1)、万寿幼(1)、ポポラ保(1)、老松小(1)、同心幼(1)、万寿小(1)、ノロウイルス(1)
5	水痘	大高幼稚園(1)、倉敷南小(2)、船穂小(1)、乙島小(1)
6	手足口病	清心保育園(1)、旭丘小学校(1)、老松保育園(1)、宝保育園(1)、中島幼稚園(1)、連島小規模保育園(1)、倉敷第一中学校(1)、スイートキッズ保育園(1)、たんぼぼ保(1)、奈良佐保幼(1)、あさひ幼(1)、くまさん託児室(1)、大高小(1)、万寿幼(1)、万寿小(1)、水島保(1)、聖和保(1)、小ざくら保(13)、第二まこと幼(1)、連島保(1)、めばえ保(1)、早鳥幼(3)、和井田保(1)、中山保(1)、稗田保(1)、龍昌保(1)、一福保(2)、まこと幼(2)、ESG倉敷こども園(3)、上成保(1)、マリア幼(1)、川崎こども園(1)、豊洲保(1)、茶屋町西幼(1)、昭和保(1)、茶屋町東幼(1)、西田保(1)、みのり幼(1)、自宅(5)、
7	伝染性紅斑	片島保育園(2)、西阿知小学校(1)
8	突発性発しん	ポポラ保育園(1)
9	百日咳	
10	風しん	
11	ヘルパンギーナ	のぞみ保(1)、自宅(2)、かがやき保(1)、稗田保(1)、児島小(1)
12	麻しん	
13	流行性耳下腺炎	大高小(1)
14	インフルエンザ	
15	アデノウイルス感染症	小ざくら保(2):流行性角結膜炎、ひまわり保(1)
16	異型肺炎	
17	無菌性髄膜炎	

【備考】

i)アデノウイルス迅速法陽性 4例

ii)インフルエンザ型A型 例

iii)インフルエンザ型B型 例

iv)インフルエンザ型不明 例

iii)感染性胃腸炎(起炎菌)

その他

ロタ(1)

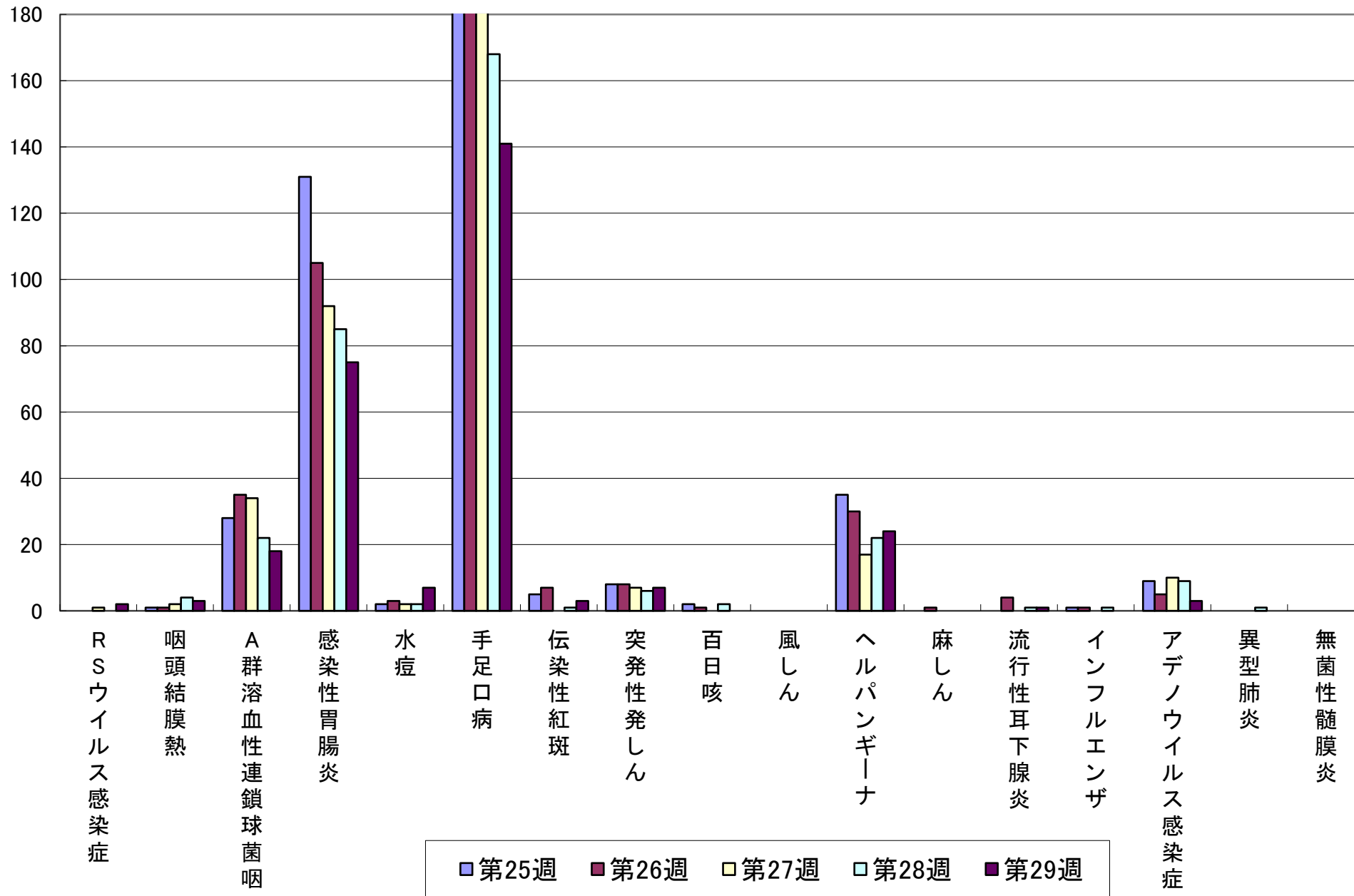
マイコプラズマ(9):小ざくら保(1)、不明(8)

4病の内 6ヶ月男児 病原大腸菌 O126による。感染経路不明。VT1・2共に陰性

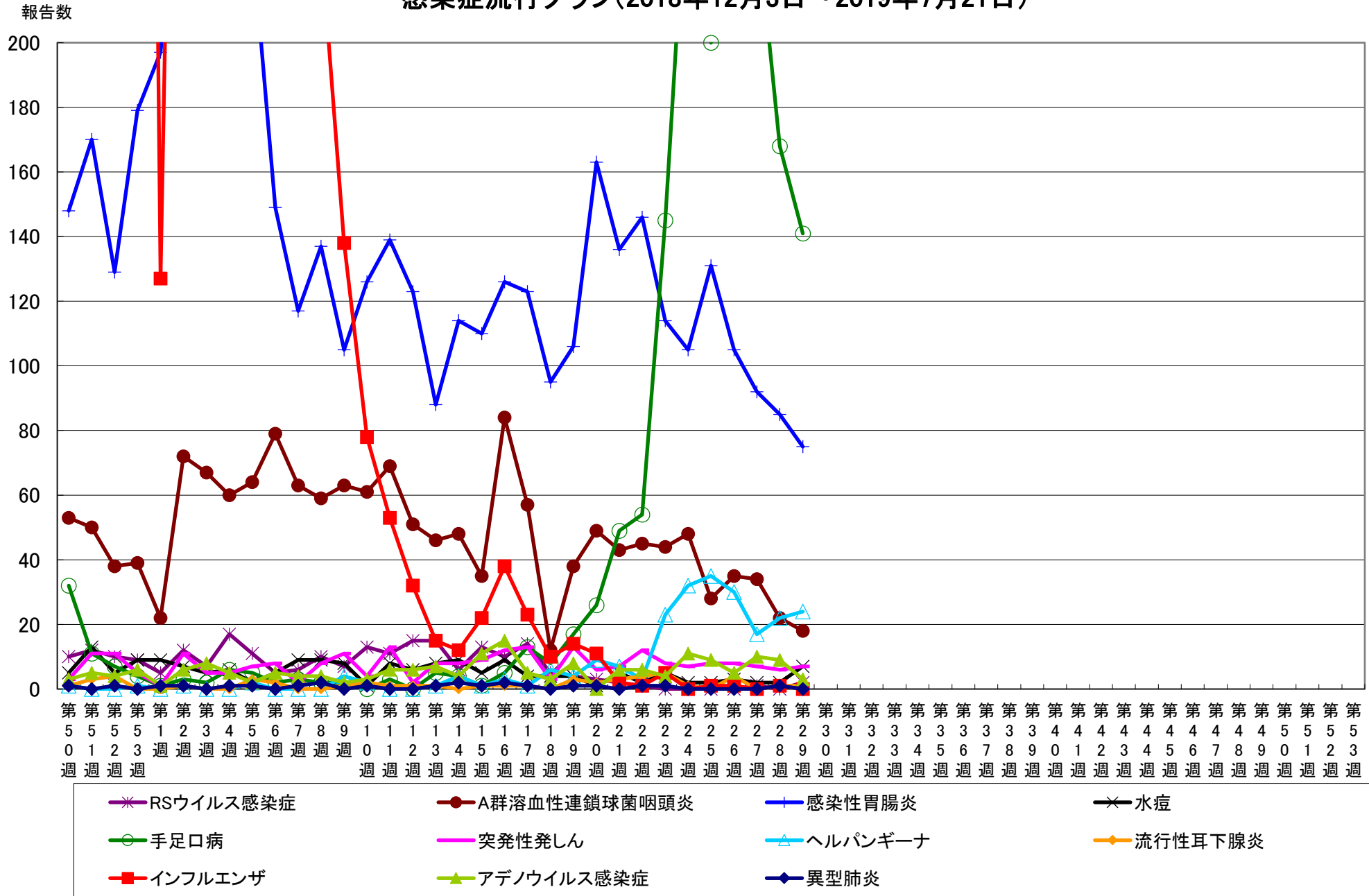
ノロウイルス性胃腸炎(1):乳児親和保

報告数

感染症流行グラフ(過去5週: 2019年 6月 17日 ~2019年 7月 21日)



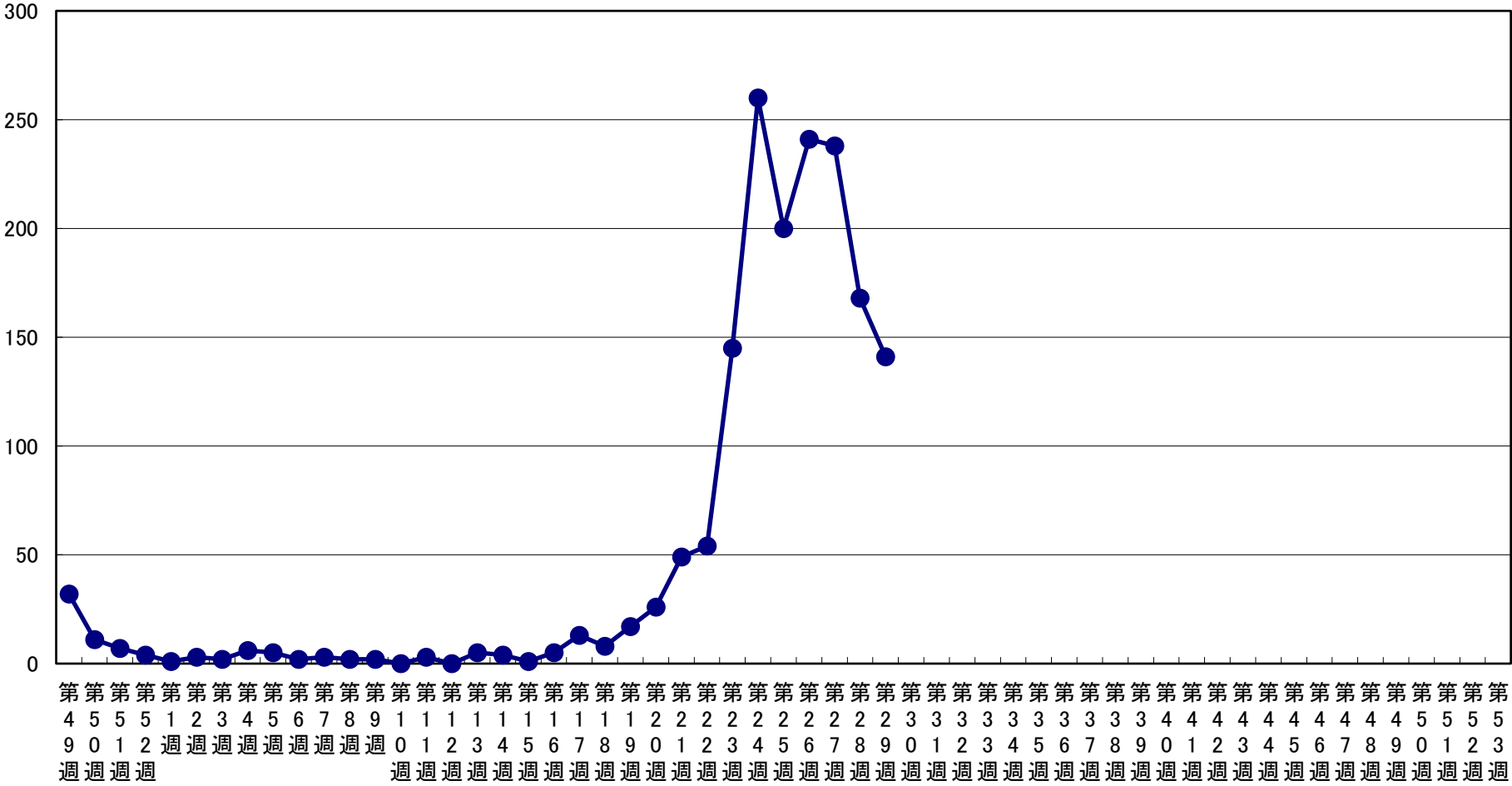
感染症流行グラフ(2018年12月3日～2019年7月21日)



※2006年度の合計報告数が200例以上の感染症をグラフにしています(RSウイルス感染症、インフルエンザは記載)。

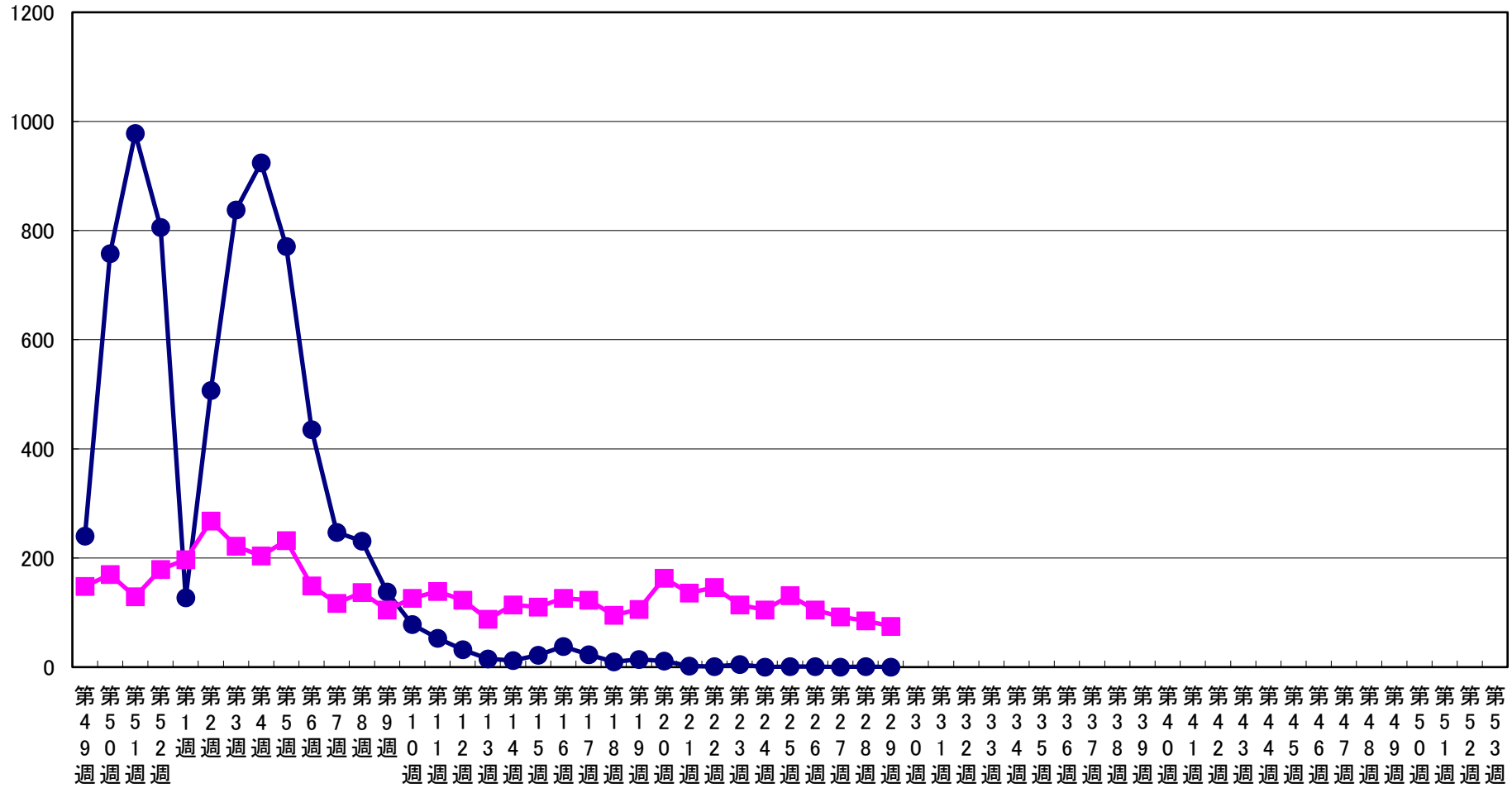
手足口病 流行状況

報告数



インフルエンザ・感染性胃腸炎 流行状況

報告数



● インフルエンザ ■ 感染性胃腸炎