

倉敷小児感染症サーベイランス

期間: 2019年 10月 7日 ~ 2019年 10月 13日 (第41週)

疾患名	病院(施設平均)				病院平均
	倉敷地区	児島地区	玉島地区	水島地区	
RSウイルス感染症	1.0	1.0		0.7	0.8
咽頭結膜熱	0.7			0.3	0.4
A群溶血性連鎖球菌咽頭炎		1.0		3.0	1.3
感染性胃腸炎	7.7				2.9
水痘	1.0				0.4
手足口病	1.7	4.0		1.7	1.8
伝染性紅斑					
突発性発しん				0.7	0.3
百日咳					
風しん					
ヘルパンギーナ					
麻しん					
流行性耳下腺炎					
インフルエンザ	1.7				0.6
アデノウイルス感染症					
異型肺炎				0.3	0.1
無菌性髄膜炎					
計	13.7	3.0		6.7	8.4

疾患名	地域合計(施設平均)				倉敷市平均
	倉敷地区	児島地区	玉島地区	水島地区	
RSウイルス感染症	1.6	0.3		0.5	0.9
咽頭結膜熱	0.2			0.3	0.1
A群溶血性連鎖球菌咽頭炎	0.6	1.3	0.3	2.5	1.0
感染性胃腸炎	3.6	1.3	0.3	2.3	2.4
水痘	0.3				0.1
手足口病	1.6	3.3	0.7	1.8	1.7
伝染性紅斑	0.2				0.1
突発性発しん	0.1	0.7		0.5	0.2
百日咳					
風しん					
ヘルパンギーナ	0.1				0.0
麻しん					
流行性耳下腺炎					
インフルエンザ	1.3				0.6
アデノウイルス感染症	0.2				0.1
異型肺炎	0.1			0.3	0.1
無菌性髄膜炎					
計	9.9	7.0	1.3	8.0	7.4

疾患名	開業医(施設平均)				開業医平均
	倉敷地区	児島地区	玉島地区	水島地区	
RSウイルス感染症	1.9				1.0
咽頭結膜熱					
A群溶血性連鎖球菌咽頭炎	0.9	1.5	0.3	1.0	0.8
感染性胃腸炎	1.9	2.0	0.3	9.0	2.1
水痘					
手足口病	1.6	3.0	0.7	2.0	1.6
伝染性紅斑	0.3				0.2
突発性発しん	0.1	1.0			0.2
百日咳					
風しん					
ヘルパンギーナ	0.1				0.1
麻しん					
流行性耳下腺炎					
インフルエンザ	1.1				0.6
アデノウイルス感染症	0.3				0.2
異型肺炎	0.1				0.1
無菌性髄膜炎					
計	8.3	7.5	1.3	12.0	6.8

疾患名	前週比較(施設平均)				倉敷市平均
	倉敷地区	児島地区	玉島地区	水島地区	
RSウイルス感染症	-2.6	-1.0	-1.7	-0.8	-1.8
咽頭結膜熱	0.2				0.1
A群溶血性連鎖球菌咽頭炎	0.2	1.0		1.5	0.5
感染性胃腸炎	-2.3	1.3	-4.3	0.5	-1.4
水痘	0.2			-0.3	0.0
手足口病	-1.3	-2.3	0.7	-0.5	-1.0
伝染性紅斑	0.2	-0.3			0.0
突発性発しん	-0.1			0.5	0.0
百日咳					
風しん					
ヘルパンギーナ				-1.0	-0.2
麻しん					
流行性耳下腺炎					
インフルエンザ	0.4			-0.5	0.1
アデノウイルス感染症	-0.4			-0.3	-0.2
異型肺炎	0.1			0.3	0.1
無菌性髄膜炎					
計	-5.4	-1.3	-5.3	-0.5	-3.6

# 流行施設名等

調査期間 2019年 10月 14日 ~ 2019年 10月 20日 (第 42 週)

	病名	流行施設名等
1	RSウイルス感染症	まだ(1)、西田保(1)、まこと幼(1)、あおぞら保(1)、乙島いずみ保(1)、くすのき保(1)、こざくら保(2)、茶屋町保(1)、ひまわり保(1)、海星幼(1)、連島東保(1)、こゆめ保(1)、聖和保(1)
2	咽頭結膜熱	二福幼(1)
3	A群溶血性連鎖球菌咽頭炎	あさひ幼(1)、広江保(1)、大高小(2)、葦高小(2)、新田中(1)、あおぞら保(1)、片島保(1)、連島保(1)、西阿知小(1)、一福小(3)、2福小(3)、琴浦南小(1)
4	感染性胃腸炎	自宅(2)、あさひ幼(1)、黒崎保(1)、紅陽台ちどり保(1)、しおかぜ認定こども園(1)、東雲保(1)、ひまわり乳児園(1)、大高小(1)、帯江小(1)、庄小(1)、早島小(1)、親和保(3)、1福小(2)、3福保、4福小、2福小(2)
5	水痘	長尾小(1)
6	手足口病	中州認定こども園(1)、まこと幼(1)、大内保(2)、小ざくら保(3)、琴浦中保(1)、とりの子保(1)、中島保(1)、中島幼(1)、西浦小(1)、かがやき保(3)、黒崎保(1)、小谷カナリヤ保(1)、三宝保(1)、羽島保(1)、ひまわり保(1)、本荘保(1)、浅口八幡こども園(1)、児島小(1)
7	伝染性紅斑	若竹の園(1)
8	突発性発しん	自宅(1)、片島保(1)、弘恵保(1)、和井田保(1)
9	百日咳	
10	風しん	
11	ヘルパンギーナ	中島保(1)
12	麻しん	
13	流行性耳下腺炎	
14	インフルエンザ	葦高幼(2)、浦田保(1)、老松保(1)、葦高小(1)
15	アデノウイルス感染症	同心幼(1)、羽島保(1)
16	異型肺炎	中州認定こども園(1)、マイコプラズマ感染症)、二福小(1)
17	無菌性髄膜炎	

## 【備考】

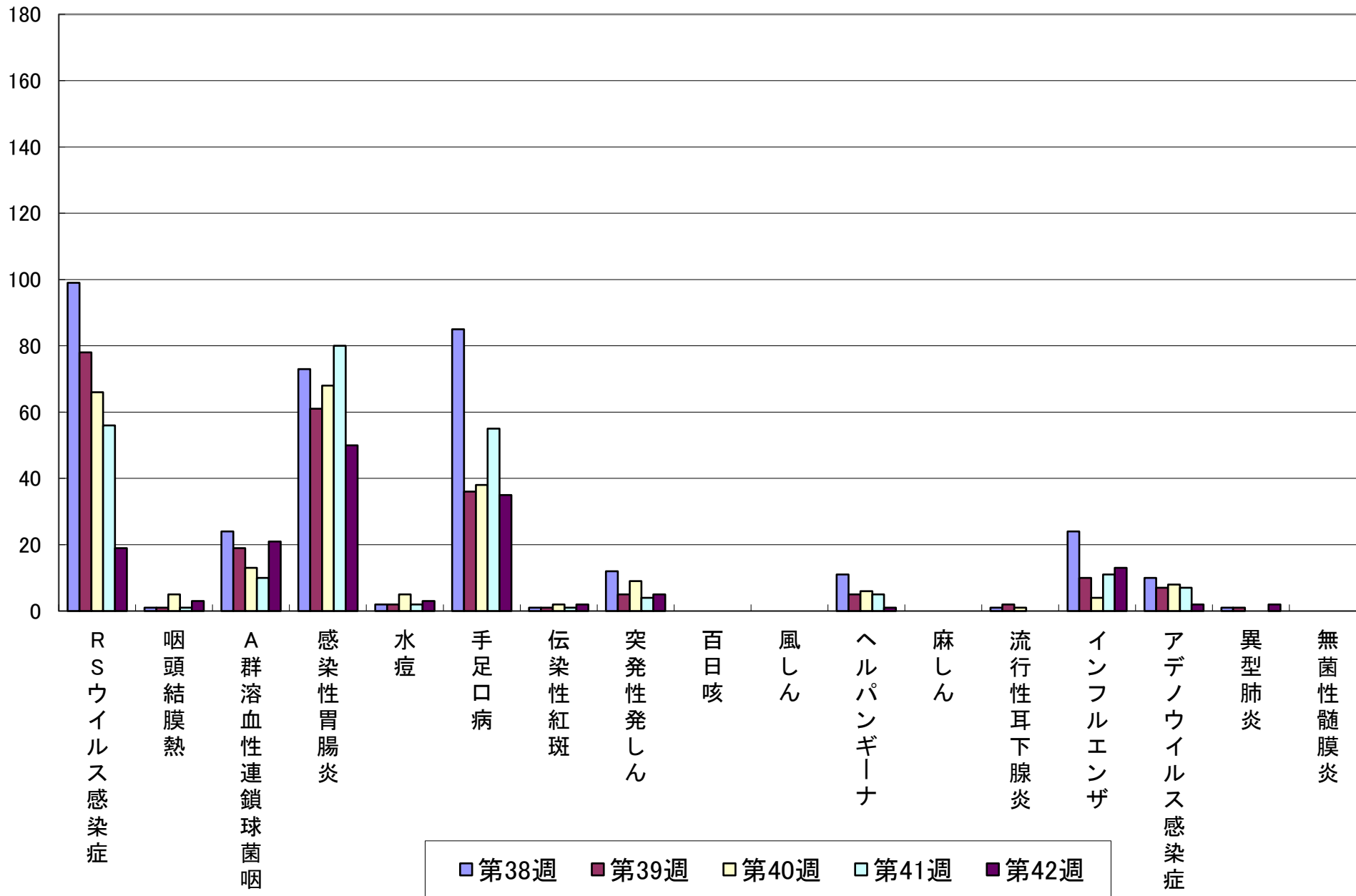
- i) アデノウイルス迅速法陽性 2例 同心幼(1)、羽島保(1)
- ii) インフルエンザ型A型 7例 葦高幼(2)、浦田保(1)、老松保(1)、葦高小(1)
- iii) インフルエンザ型B型 1例
- iv) インフルエンザ型不明 例

## iii) 感染性胃腸炎(起炎菌)

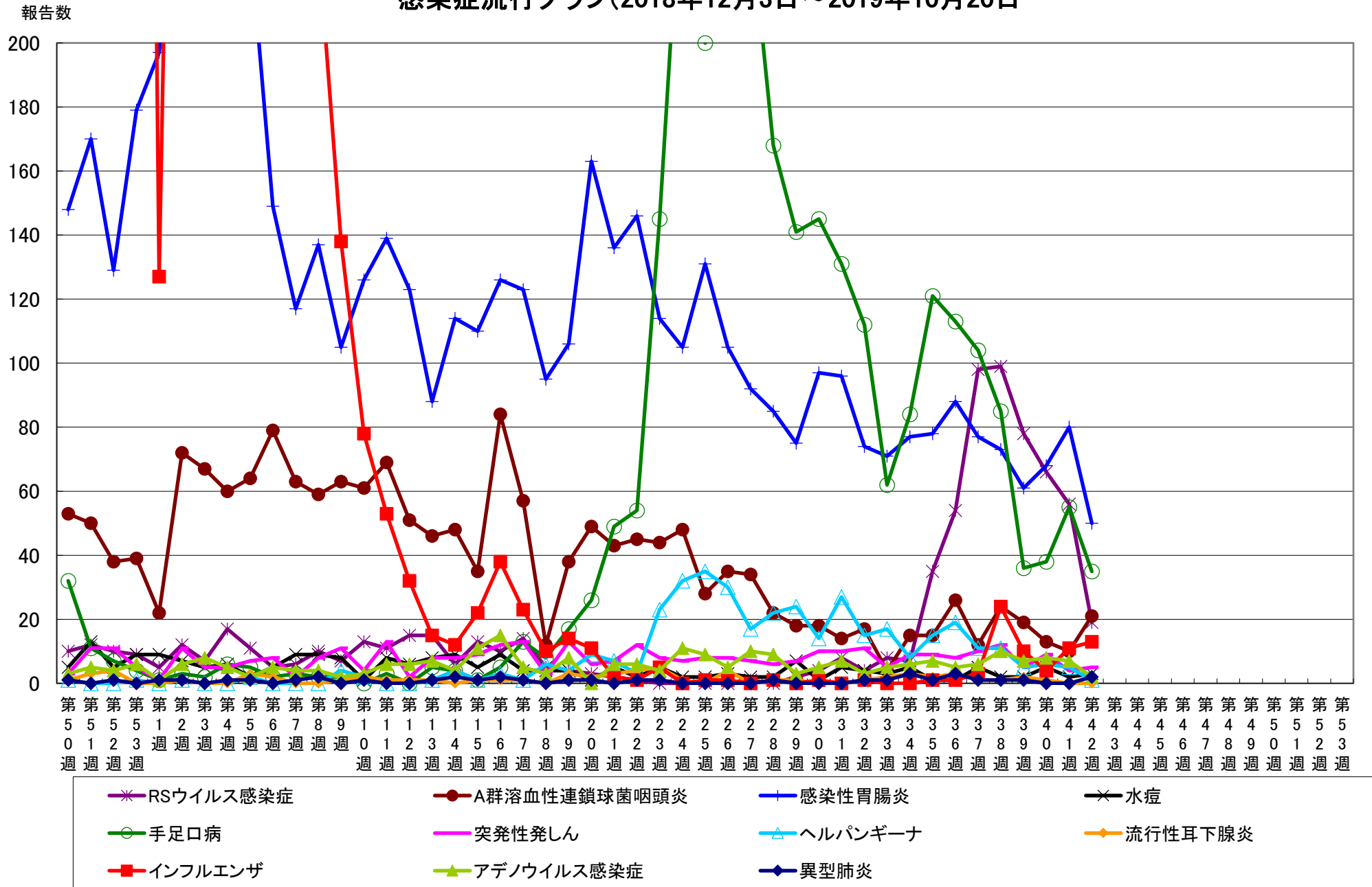
その他	ヘルペス歯肉口内炎(1) マイコプラズマ迅速(4) わいわい保、小ざくら保、まこと幼
-----	---

報告数

# 感染症流行グラフ(過去5週: 2019年 9月16日 ~2019年 10月20日)



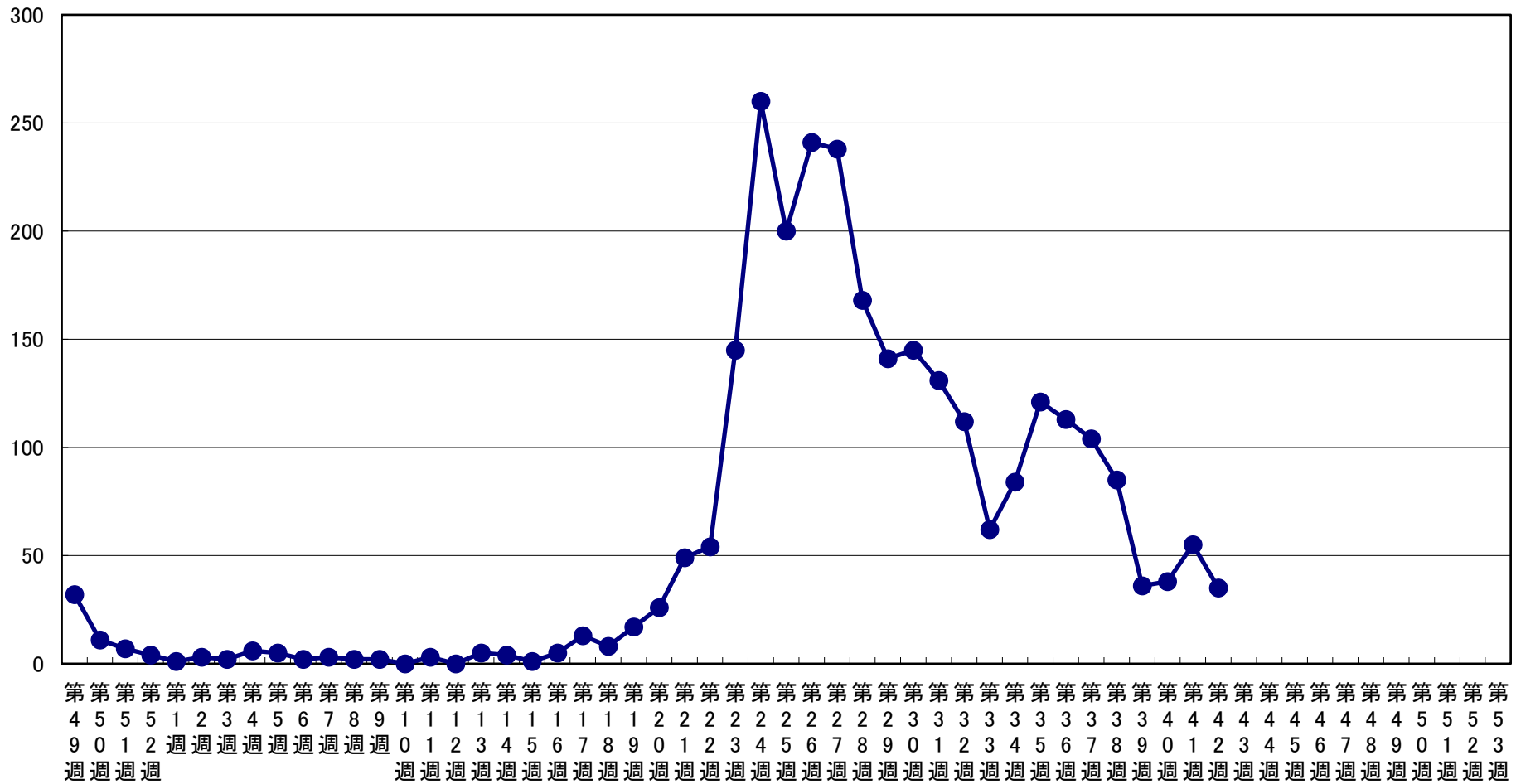
# 感染症流行グラフ(2018年12月3日～2019年10月20日)



※2006年度の合計報告数が200例以上の感染症をグラフにしています(RSウイルス感染症、インフルエンザは記載)。

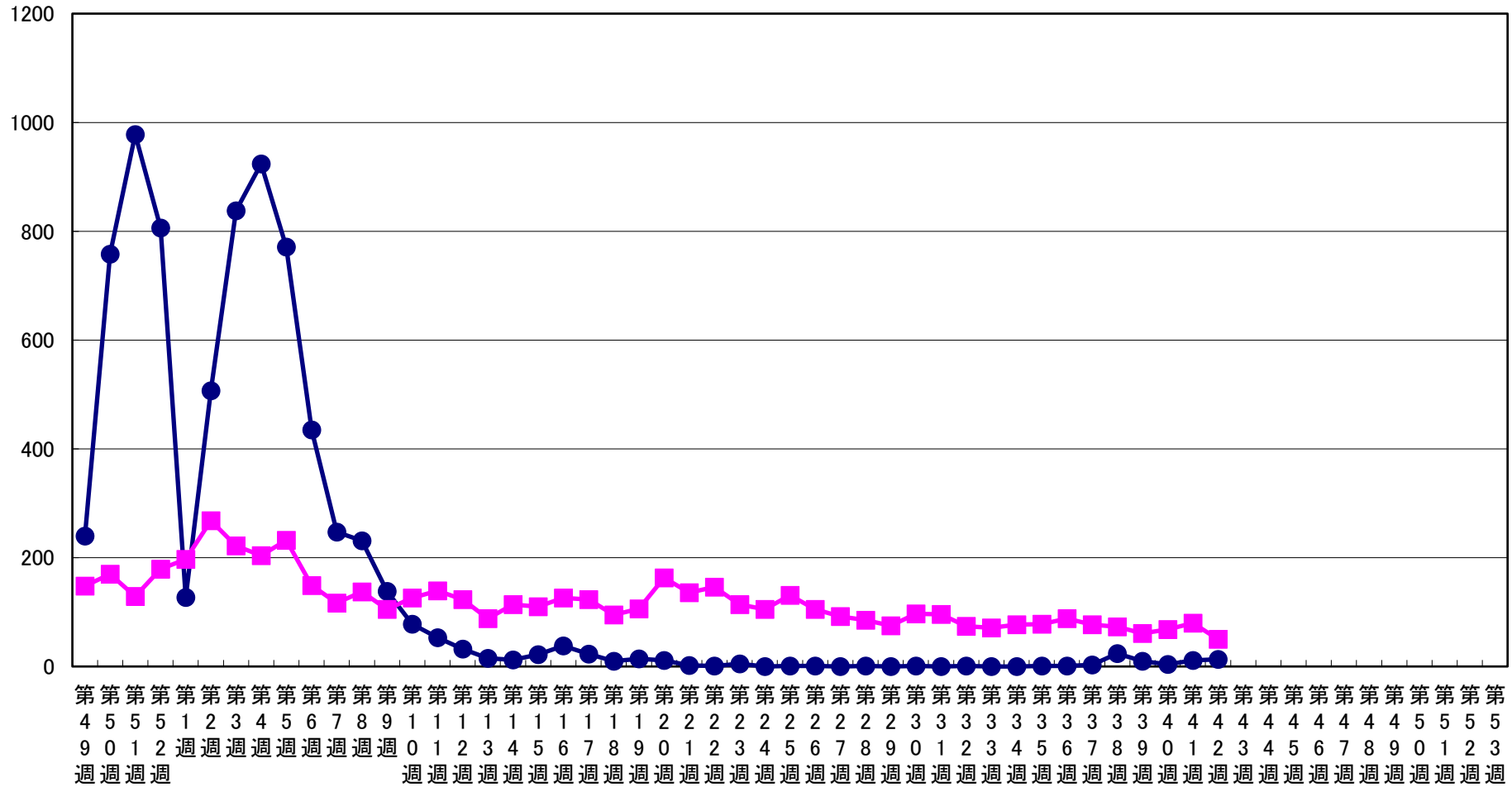
# 手足口病 流行状況

報告数



# インフルエンザ・感染性胃腸炎 流行状況

報告数



● インフルエンザ      ■ 感染性胃腸炎