

倉敷小児感染症サーベイランス

病院(施設平均)					
疾患名	倉敷地区	児島地区	玉島地区	水島地区	病院平均
RSウイルス感染症	2.3			1.3	1.4
咽頭結膜熱				0.7	0.3
A群溶血性連鎖球菌咽頭炎				3.3	1.3
感染性胃腸炎	7.7				2.9
水痘	0.3				0.1
手足口病	0.3				0.1
伝染性紅斑					
突発性発しん					
百日咳					
風しん					
ヘルパンギーナ				0.3	0.1
麻疹					
流行性耳下腺炎					
インフルエンザ	0.7				0.3
アデノウイルス感染症					
異型肺炎					
無菌性髄膜炎					
計	11.3			5.7	6.4

開業医(施設平均)					
疾患名	倉敷地区	児島地区	玉島地区	水島地区	開業医平均
RSウイルス感染症	1.1				0.6
咽頭結膜熱					
A群溶血性連鎖球菌咽頭炎	1.3	1.0	2.0		1.3
感染性胃腸炎	4.3	3.0	4.7	4.0	4.2
水痘	0.3		1.0		0.4
手足口病		1.0		1.0	0.2
伝染性紅斑	0.3				0.2
突発性発しん	0.9	1.0			0.6
百日咳					
風しん					
ヘルパンギーナ					
麻疹					
流行性耳下腺炎					
インフルエンザ					
アデノウイルス感染症	0.3	0.5			0.2
異型肺炎					
無菌性髄膜炎					
計	8.4	6.5	7.7	5.0	7.7

期間: 2019年 11月4日 ~ 2019年 11月10日 (第45週)

地域合計(施設平均)					
疾患名	倉敷地区	児島地区	玉島地区	水島地区	倉敷市平均
RSウイルス感染症	1.5			1.0	0.9
咽頭結膜熱				0.5	0.1
A群溶血性連鎖球菌咽頭炎	0.9	0.7	2.0	2.5	1.3
感染性胃腸炎	5.3	2.0	4.7	1.0	3.7
水痘	0.3		1.0		0.3
手足口病	0.1	0.7		0.3	0.2
伝染性紅斑	0.2				0.1
突発性発しん	0.6	0.7			0.4
百日咳					
風しん					
ヘルパンギーナ				0.3	0.0
麻疹					
流行性耳下腺炎					
インフルエンザ	0.2				0.1
アデノウイルス感染症	0.2	0.3			0.1
異型肺炎					
無菌性髄膜炎					
計	9.3	4.3	7.7	5.5	7.2

前週比較(施設平均)					
疾患名	倉敷地区	児島地区	玉島地区	水島地区	倉敷市平均
RSウイルス感染症	0.1	-0.3		0.5	0.1
咽頭結膜熱	-0.1			0.5	0.0
A群溶血性連鎖球菌咽頭炎	-0.7	-0.3	-0.7	0.3	-0.4
感染性胃腸炎	-0.6		3.0	-1.0	-0.0
水痘	0.1		1.0	-0.3	0.1
手足口病	-0.3			0.3	-0.1
伝染性紅斑	-0.1	-0.3			-0.1
突発性発しん	0.1		-0.3	-0.3	-0.0
百日咳					
風しん					
ヘルパンギーナ	-0.1				-0.0
麻疹					
流行性耳下腺炎	-0.2			-0.3	-0.1
インフルエンザ	0.2				0.1
アデノウイルス感染症	-0.3	0.3		-0.5	-0.2
異型肺炎	-0.1				-0.0
無菌性髄膜炎					
計	-2.0	-0.7	3.0	-0.8	-0.8

流行施設名等

調査期間 2019年 11月 4日 ~ 2019年 11月 10日

(第 45 週)

	病名	流行施設名等
1	RSウイルス感染症	玉島児童発達支援センター(1)、竜王保育園(1)、倉敷幼(1)、弘恵保(1)、自宅(1)
2	咽頭結膜熱	水島保(1)、連島南小(1)
3	A群溶血性連鎖球菌咽頭炎	柳井原小学校(1)、マリア幼稚園(1)、倉敷東小学校(1)、中庄小(3-D)、こぞくら(2)、葦高幼(1)、葦高小(1)、倉敷南小(1)、琴浦西小(1)、児島小(1)、連島南小(2)、第五福田保(1)、三福小(1)、連島小(1)、不明(1)、五福小(1)
4	感染性胃腸炎	神亀小(1)、杉の子(2)、美和保(1)、清心幼(1)、川崎こども園(1)、菅生小(1)、西阿知幼(1)、学芸館(1)、清秀中(1)、御国幼(1)、奈良佐保幼(1)、かんだ保(1)、本荘小(1)、本荘保(1)、郷内小(1)、長尾小(1)、連島東保(1)、親和保(1)、羽島保(1)、のぞみ保(1)、自宅(1)、万寿小(1)、船穂幼(1)、青陵高(1)、若葉保(1)
5	水痘	ホストメイト(1)、万寿小(1)
6	手足口病	みさき保(1)
7	伝染性紅斑	片島保育園(1)、まきびの里保育園(1)、片島保(1)、倉敷南小(1)
8	突発性発しん	遍照連島小規模保育園(1)、浦田保育園(1)、大内保育園(1)、川崎こども園(1)、弘西こども園(1)
9	百日咳	
10	風しん	
11	ヘルパンギーナ	自宅(1)
12	麻疹	
13	流行性耳下腺炎	
14	インフルエンザ	
15	アデノウイルス感染症	流行性角結膜炎(大内保育園1)、弘西こども園(1)
16	異型肺炎	
17	無菌性髄膜炎	

【備考】

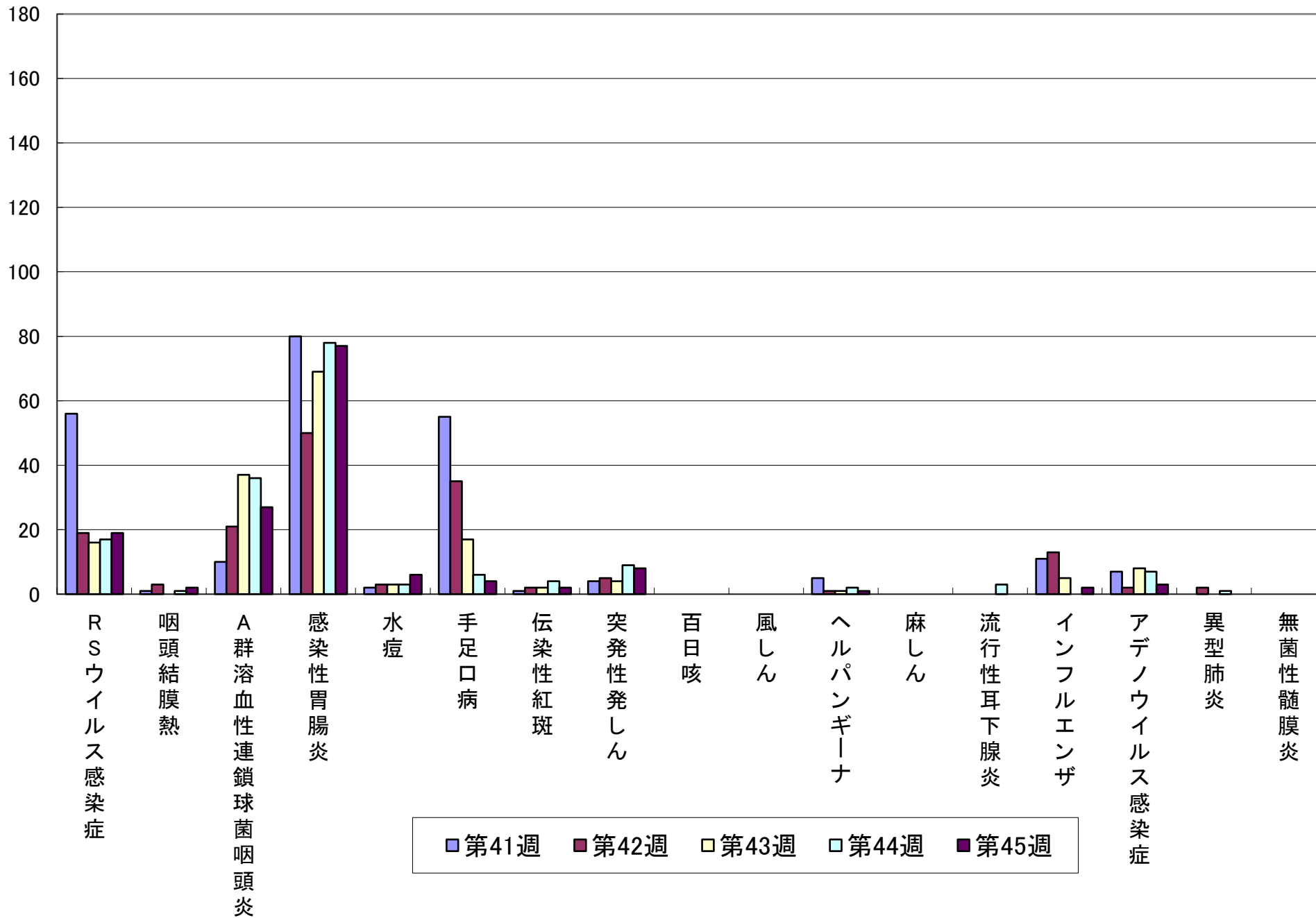
- i) アデノウイルス迅速法陽性 1例
- ii) インフルエンザ型A型 例
- iii) インフルエンザ型B型 例
- iv) インフルエンザ型不明 例

iii) 感染性胃腸炎(起炎菌)

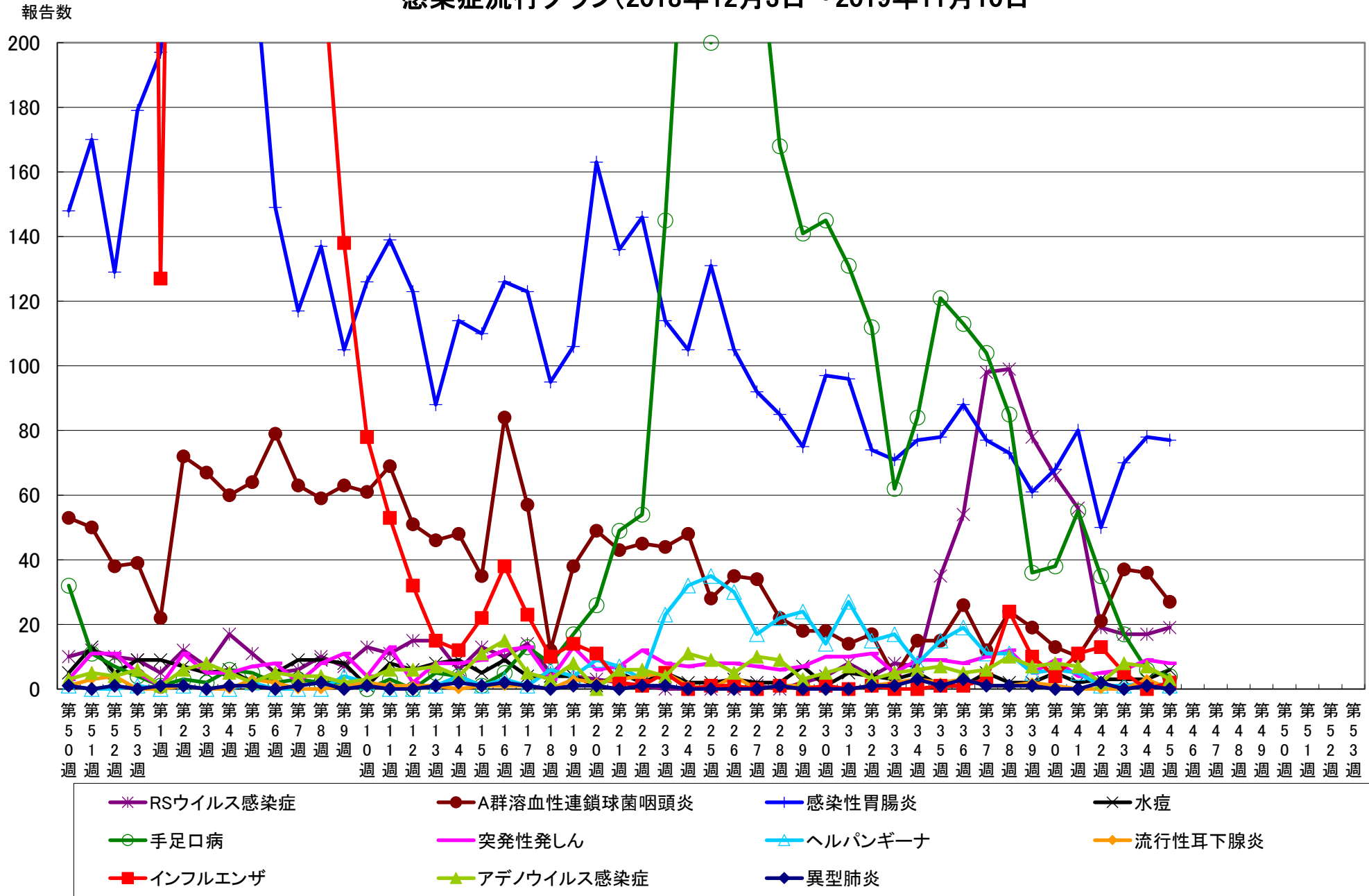
その他 Campylobacter 2名 病原性大腸菌 1名
マイコプラズマ迅速 … 6名 富田保、ゆりかご保、水島保、自宅、親和保

報告数

感染症流行グラフ(過去5週: 2019年 10月 7日 ~2019年 11月10日)



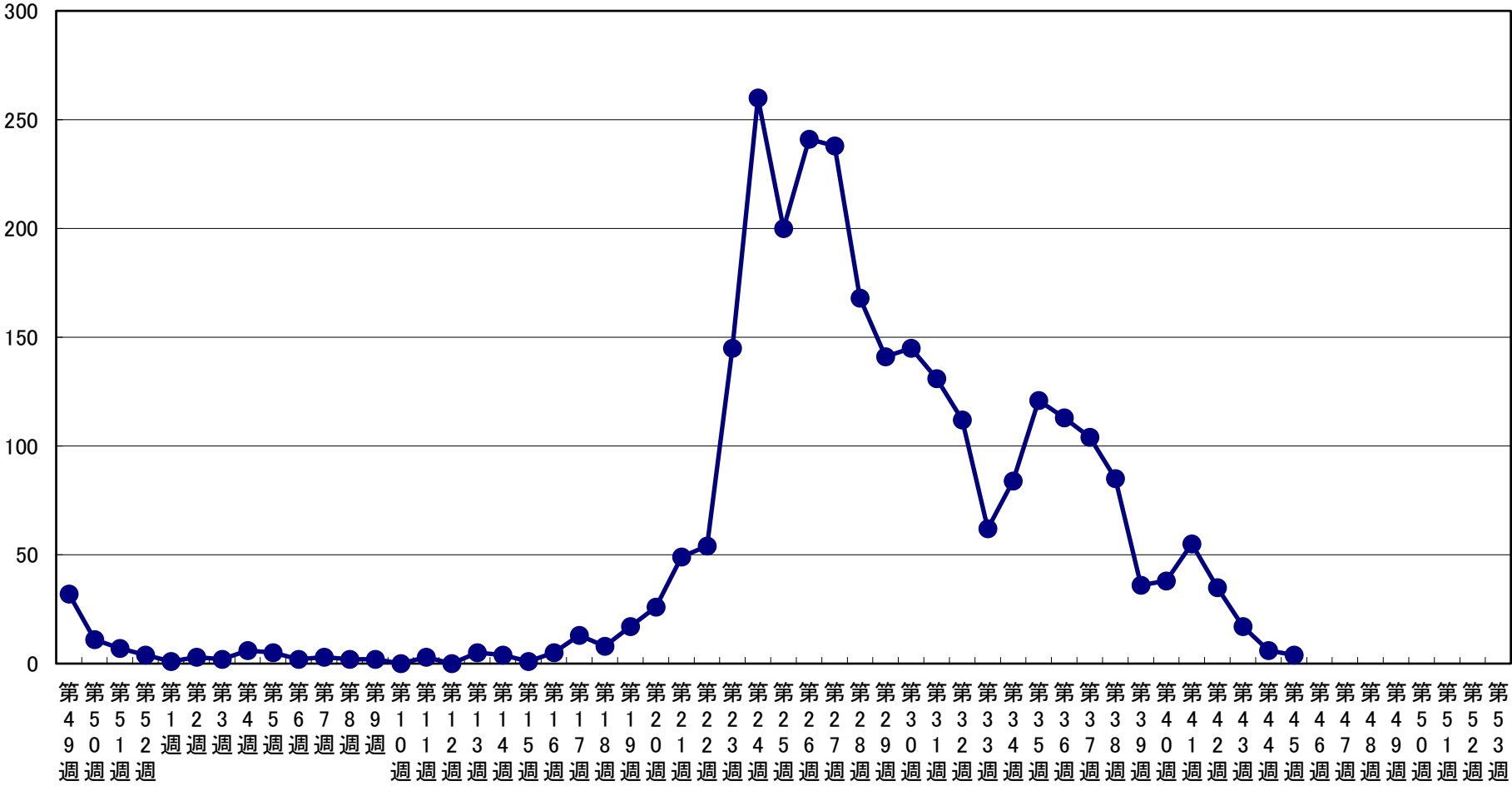
感染症流行グラフ(2018年12月3日～2019年11月10日)



※2006年度の合計報告数が200例以上の感染症をグラフにしています(RSウイルス感染症、インフルエンザは記載)。

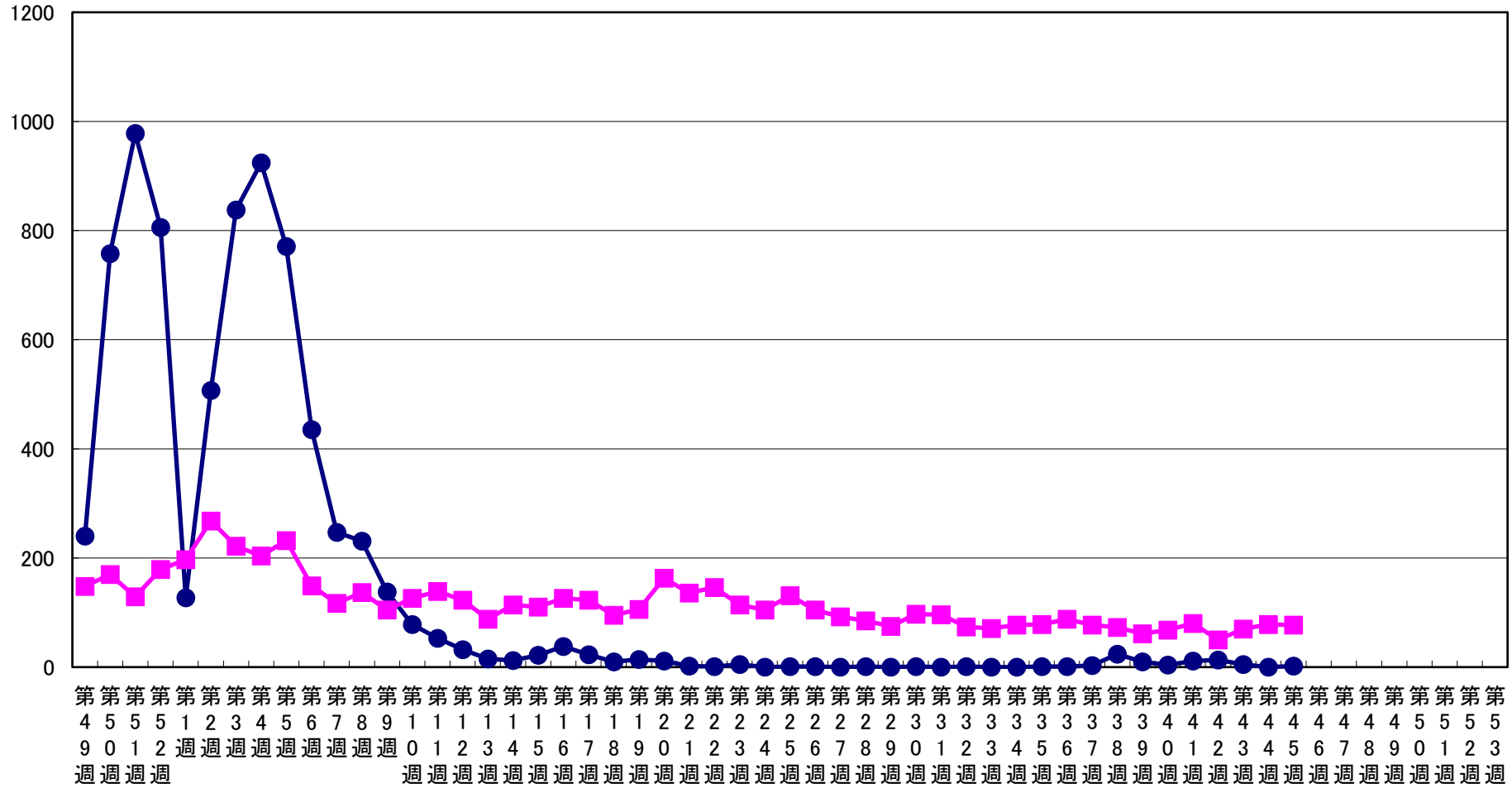
手足口病 流行狀況

報告数



インフルエンザ・感染性胃腸炎 流行状況

報告数



● インフルエンザ ■ 感染性胃腸炎