

倉敷小児感染症サーベイランス

期間: 2019年 11月11日 ~ 2019年 11月 17日 (第 46週)

病院(施設平均)					
疾患名	倉敷地区	児島地区	玉島地区	水島地区	病院平均
RSウイルス感染症	1.0				0.4
咽頭結膜熱	0.7				0.3
A群溶血性連鎖球菌咽頭炎		4.0		2.3	1.4
感染性胃腸炎	5.0				1.9
水痘	0.3				0.1
手足口病	0.3	1.0			0.3
伝染性紅斑				0.3	0.1
突発性発しん	0.3				0.1
百日咳					
風しん					
ヘルパンギーナ				0.3	0.1
麻疹					
流行性耳下腺炎					
インフルエンザ	0.7				0.3
アデノウイルス感染症				0.7	0.3
異型肺炎					
無菌性髄膜炎					
計	8.3	2.5		3.7	5.1

開業医(施設平均)					
疾患名	倉敷地区	児島地区	玉島地区	水島地区	開業医平均
RSウイルス感染症	1.3	1.0	1.0	1.0	1.2
咽頭結膜熱				1.0	0.1
A群溶血性連鎖球菌咽頭炎	1.7	3.0	1.3		1.7
感染性胃腸炎	4.7	6.0	1.3	5.0	4.2
水痘	0.4		0.3		0.3
手足口病	0.1	0.5			0.2
伝染性紅斑	0.1				0.1
突発性発しん	0.3	1.0		1.0	0.4
百日咳					
風しん					
ヘルパンギーナ	0.1				0.1
麻疹					
流行性耳下腺炎	0.3				0.2
インフルエンザ				2.0	0.2
アデノウイルス感染症	0.1	0.5	1.0		0.4
異型肺炎	0.1				0.1
無菌性髄膜炎					
計	9.4	12.0	5.0	10.0	8.8

地域合計(施設平均)					
疾患名	倉敷地区	児島地区	玉島地区	水島地区	倉敷市平均
RSウイルス感染症	1.2	0.7	1.0	0.3	0.9
咽頭結膜熱	0.2			0.3	0.1
A群溶血性連鎖球菌咽頭炎	1.2	3.3	1.3	1.8	1.6
感染性胃腸炎	4.8	4.0	1.3	1.3	3.3
水痘	0.4		0.3		0.2
手足口病	0.2	0.7			0.2
伝染性紅斑	0.1			0.3	0.1
突発性発しん	0.3	0.7		0.3	0.3
百日咳					
風しん					
ヘルパンギーナ	0.1			0.3	0.1
麻疹					
流行性耳下腺炎	0.2				0.1
インフルエンザ	0.2			0.5	0.2
アデノウイルス感染症	0.1	0.3	1.0	0.5	0.3
異型肺炎	0.1				0.0
無菌性髄膜炎					
計	9.1	9.7	5.0	5.3	7.4

前週比較(施設平均)					
疾患名	倉敷地区	児島地区	玉島地区	水島地区	倉敷市平均
RSウイルス感染症	-0.3	0.7	1.0	-0.8	-0.0
咽頭結膜熱	0.2			-0.3	0.0
A群溶血性連鎖球菌咽頭炎	0.3	2.7	-0.7	-0.8	0.3
感染性胃腸炎	-0.5	2.0	-3.3	0.3	-0.4
水痘	0.1		-0.7		-0.0
手足口病	0.1			-0.3	
伝染性紅斑	-0.1			0.3	
突発性発しん	-0.3			0.3	-0.1
百日咳					
風しん					
ヘルパンギーナ	0.1				0.0
麻疹					
流行性耳下腺炎	0.2				0.1
インフルエンザ				0.5	0.1
アデノウイルス感染症	-0.1		1.0	0.5	0.2
異型肺炎	0.1				0.0
無菌性髄膜炎					
計	-0.2	5.3	-2.7	-0.3	0.2

流行施設名等

調査期間 2019年 11月 11日 ~ 2019年 11月 17日 (第 46 週)

	病名	流行施設名等
1	RSウイルス感染症	遍照保(2)、片島保(1)、ESG倉敷こども園(1)、連島北保(1)、遍照保(1)、自宅(1)、羽島保(1) 龍昌保(1)
2	咽頭結膜熱	親和保(1)
3	A群溶血性連鎖球菌 咽頭炎	三福小(1)、一福小(4)、片島保(1)、葦高幼(1)、同心幼(1)、大高小(2)、倉敷南小(1)、西浦小(1) 笹沖保(1)、万寿小(1)、赤崎保(1)、赤崎小(1)、児島小(1)さみ保(1)、五福小(1)、一福小(1) あさひ幼(1)
4	感染性胃腸炎	スマイル保(1)、中島保(1)、琴西認定こども園(1)、琴南小(1)、緑ヶ丘小(1)、赤崎小(1)、若杉保(1) 連島保(1)、八幡保(1)、連東小(1)、かがやき保(1)、5福小(1)、連南小(1)、自宅(1)、中洲こども園(1) 帯江小(1)、北中(1)、ファミレウタ保(1)、中洲認定こども園(1)、稗田幼(1)、奈良佐保幼(1)羽島保(1) 竹中幼(1)若竹の園(1)
5	水痘	老松保(1)、長尾小(1)、東中(1)
6	手足口病	しおかぜ保(1)、自宅(1)
7	伝染性紅斑	竹中幼(1)、乙島東小(1)
8	突発性発しん	カナリア第二保(1)、自宅(1)、ひまわり乳児保(1)
9	百日咳	
10	風しん	
11	ヘルパンギーナ	鳥の子保(1)、家庭保育(1)
12	麻疹	
13	流行性耳下腺炎	第二福田幼(1)、連島南小(1)
14	インフルエンザ	自宅(1)、神亀小(1)
15	アデノウイルス感染症	同心幼(1)、弘西こども園(1)、水島保(1)、さいふく小(1)
16	異型肺炎	
17	無菌性髄膜炎	

【備考】

i) アデノウイルス迅速法陽性 4例 まきび保(1)

ii) インフルエンザ型A型 2例

iii) インフルエンザ型B型 1例

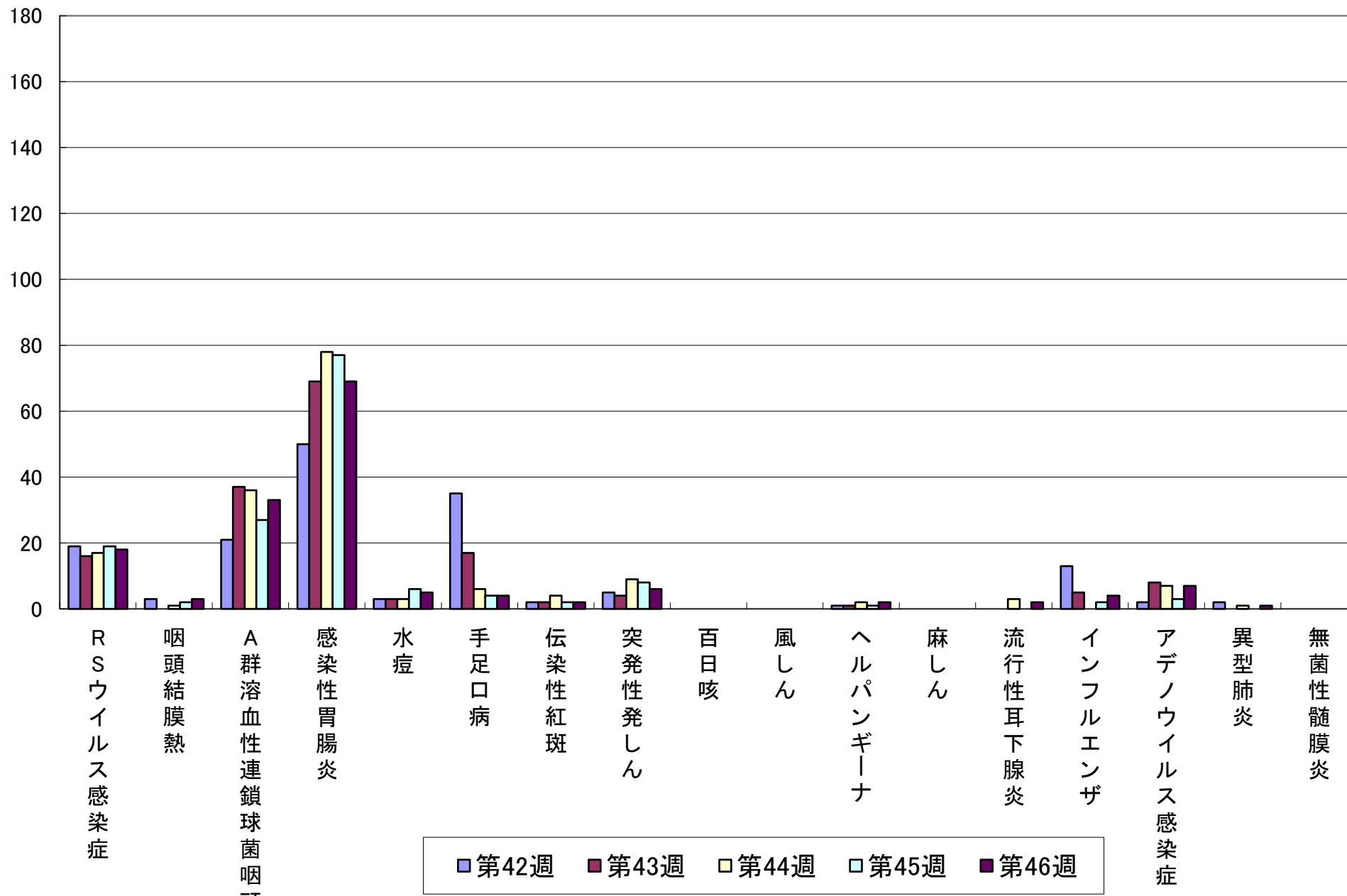
iv) インフルエンザ型不明 例

iii) 感染性胃腸炎(起炎菌)

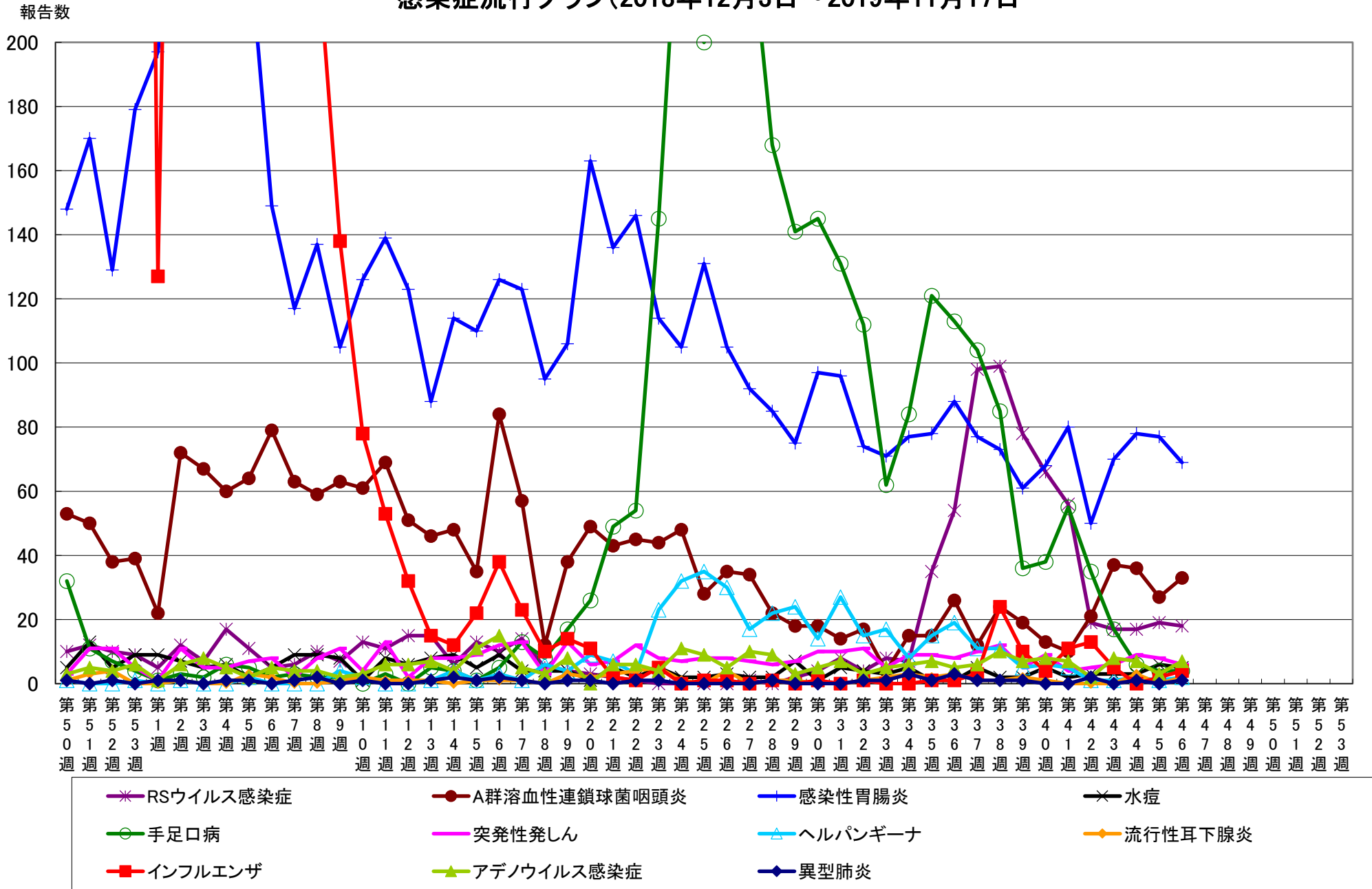
その他 マイコプラズマ感染症(1)
 大腸菌 026 1人 (ペロキシンVT1陽性) 三和保育園
 エリシニア 1人 杉の子保育園
 マイコプラズマ迅速 … 5人 かがやき保2、聖和保、上成保、小ざくら保

報告数

感染症流行グラフ(過去5週: 2019年 10月 14日 ~2019年 11月17日)



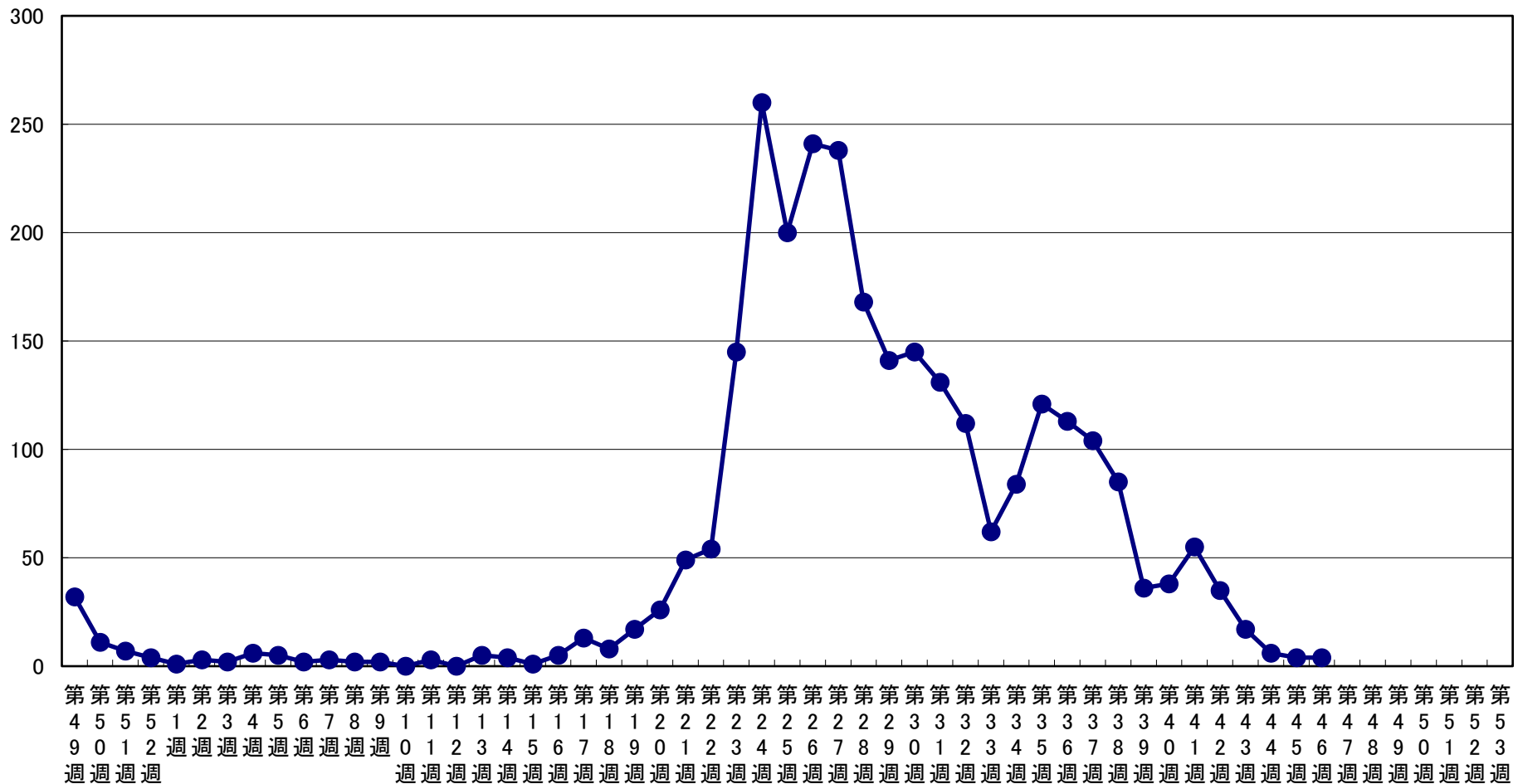
感染症流行グラフ(2018年12月3日～2019年11月17日)



※2006年度の合計報告数が200例以上の感染症をグラフにしています(RSウイルス感染症、インフルエンザは記載)。

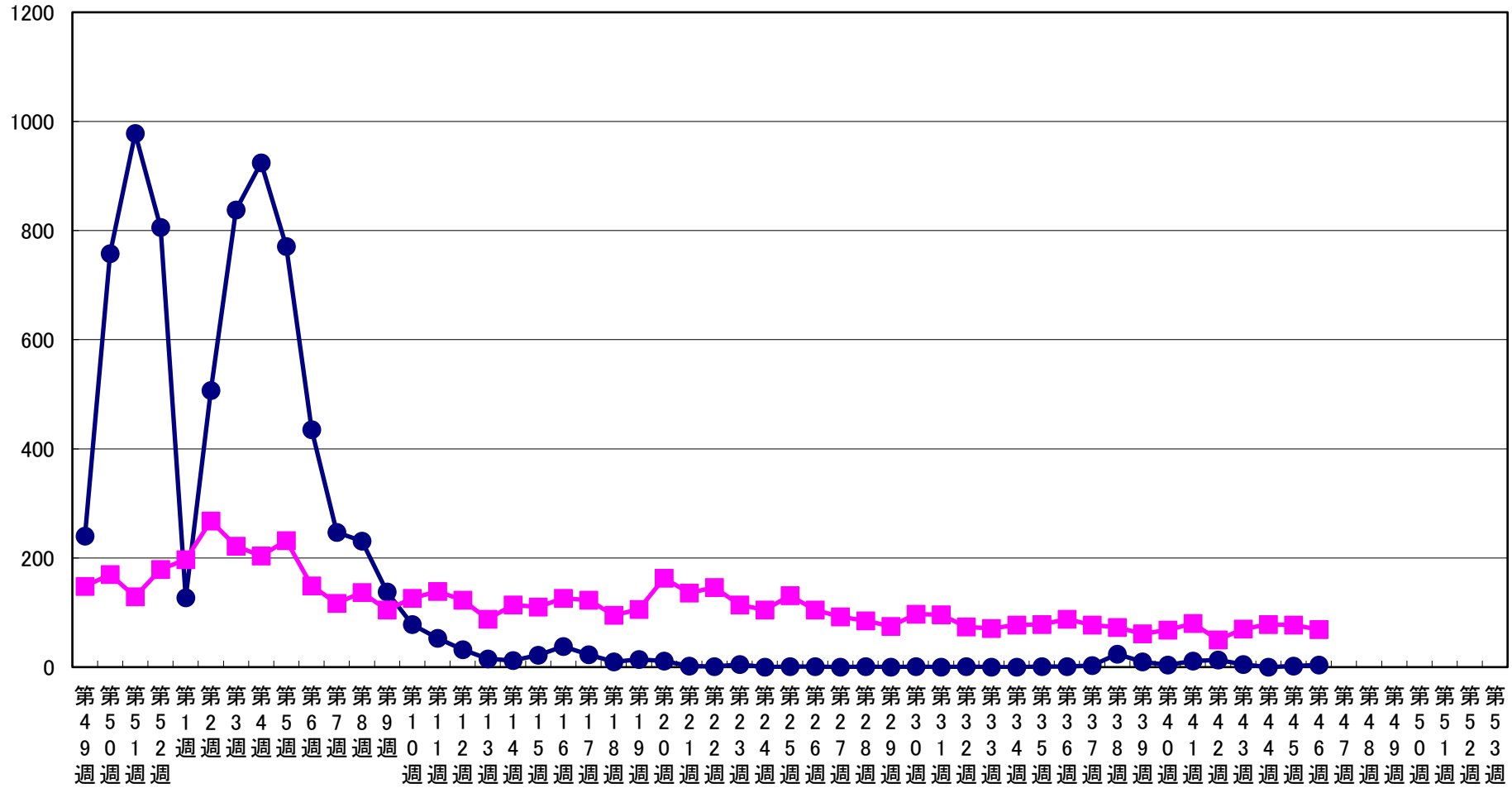
手足口病 流行狀況

報告数



インフルエンザ・感染性胃腸炎 流行状況

報告数



● インフルエンザ ■ 感染性胃腸炎