

倉敷小児感染症サーベイランス

期間: 2019年 11月18日 ~ 2019年 11月 24日 (第 47週)

病院(施設平均)					
疾患名	倉敷地区	児島地区	玉島地区	水島地区	病院平均
RSウイルス感染症				0.3	0.1
咽頭結膜熱				0.3	0.1
A群溶血性連鎖球菌咽頭炎	1.0	1.0		1.7	1.1
感染性胃腸炎	9.7				3.6
水痘		1.0		0.3	0.3
手足口病					
伝染性紅斑					
突発性発しん	0.7				0.3
百日咳					
風しん					
ヘルパンギーナ		1.0		0.3	0.3
麻疹					
流行性耳下腺炎					
インフルエンザ	3.7			2.0	2.1
アデノウイルス感染症	0.3			0.7	0.4
異型肺炎	0.3				0.1
無菌性髄膜炎					
計	15.7	1.5		5.7	8.4

開業医(施設平均)					
疾患名	倉敷地区	児島地区	玉島地区	水島地区	開業医平均
RSウイルス感染症	0.9				0.5
咽頭結膜熱				1.0	0.1
A群溶血性連鎖球菌咽頭炎	2.4	2.5	0.3		1.8
感染性胃腸炎	4.3	4.5	0.7	4.0	3.5
水痘	0.1			1.0	0.2
手足口病		0.5			0.1
伝染性紅斑	0.1				0.1
突発性発しん	0.1	0.5	1.0	1.0	0.5
百日咳					
風しん					
ヘルパンギーナ					
麻疹					
流行性耳下腺炎	0.1				0.1
インフルエンザ	0.6			1.0	0.4
アデノウイルス感染症	0.6	0.5			0.4
異型肺炎					
無菌性髄膜炎					
計	9.3	8.5	2.0	8.0	7.4

地域合計(施設平均)					
疾患名	倉敷地区	児島地区	玉島地区	水島地区	倉敷市平均
RSウイルス感染症	0.6			0.3	0.3
咽頭結膜熱				0.5	0.1
A群溶血性連鎖球菌咽頭炎	2.0	2.0	0.3	1.3	1.5
感染性胃腸炎	5.9	3.0	0.7	1.0	3.5
水痘	0.1	0.3		0.5	0.2
手足口病		0.3			0.0
伝染性紅斑	0.1				0.0
突発性発しん	0.3	0.3	1.0	0.3	0.4
百日咳					
風しん					
ヘルパンギーナ		0.3		0.3	0.1
麻疹					
流行性耳下腺炎	0.1				0.0
インフルエンザ	1.5			1.8	1.0
アデノウイルス感染症	0.5	0.3		0.5	0.4
異型肺炎	0.1				0.0
無菌性髄膜炎					
計	11.2	6.7	2.0	6.3	7.8

前週比較(施設平均)					
疾患名	倉敷地区	児島地区	玉島地区	水島地区	倉敷市平均
RSウイルス感染症	-0.6	-0.7	-1.0		-0.5
咽頭結膜熱	-0.2			0.3	-0.0
A群溶血性連鎖球菌咽頭炎	0.8	-1.3	-1.0	-0.5	-0.0
感染性胃腸炎	1.1	-1.0	-0.7	-0.3	0.2
水痘	-0.3	0.3	-0.3	0.5	-0.0
手足口病	-0.2	-0.3			-0.1
伝染性紅斑				-0.3	-0.0
突発性発しん		-0.3	1.0		0.1
百日咳					
風しん					
ヘルパンギーナ	-0.1	0.3			
麻疹					
流行性耳下腺炎	-0.1				-0.0
インフルエンザ	1.3			1.3	0.9
アデノウイルス感染症	0.4		-1.0		0.0
異型肺炎					
無菌性髄膜炎					
計	2.1	-3.0	-3.0	1.0	0.3

流行施設名等

調査期間 2019年 11月 18日 ~ 2019年 11月 24日 (第 47 週)

	病名	流行施設名等
1	RSウイルス感染症	ひろえ保(1)、遍照保(1)、連島北保(1)、龍昌保(1)
2	咽頭結膜熱	親和保(1)、老松保(1)
3	A群溶血性連鎖球菌咽頭炎	慈愛幼(1)、大高小(1)、連島東小(1)、第2まこと幼(1)、笹沖保(4)、連島南小(1)、連島保(1) 上の町保(1)、小谷カナリア第2保(1)、福山英数学館小(1)、浦田保(1)、笹沖保(2)、大高小(1) 長尾小(1)、倉敷作陽子ども園(1)、不明(1)、岡山第一藤田小(1)、きよね認定こども園(1) 四福小(1)、まこと幼(1)
4	感染性胃腸炎	中庄小(1)、琴西認定こども園(1)、琴東小(1)、樋ヶ原ちどり保(1)、東小(1)、若竹の園(1) 竹中幼(1)、中洲保(1)、御国幼(1)、水島朝鮮学校幼(1)しらゆり幼(1)、菅生小(1)、羽島保(1) ひろえ保(1)、若竹保(1)、第2まこと幼(1)、まこと幼(1)、慈愛幼(1)、笹沖保(1)、万寿小(1) 豊洲小(1)
5	水痘	ひろえ保(1)、県外の小学校(1)、万寿小(1)、本荘小(1)
6	手足口病	しおかぜ認定こども園(1)
7	伝染性紅斑	清心保(1)
8	突発性発しん	小ざくら保(1)、不明(1)
9	百日咳	
10	風しん	
11	ヘルパンギーナ	赤崎保(1)、親和保(1)
12	麻しん	
13	流行性耳下腺炎	連島南小(1)
14	インフルエンザ	じあい幼(1)、中庄小(1)、神亀小(5)、大高小(1)、不明(1)、粒江小(1)、
15	アデノウイルス感染症	船穂小(1)、弘西こども園(1)、同心幼(2)、はやおき保(1)、真備カナリア保(1)、一福小(1) のぞみ保(1)
16	異型肺炎	不明(1)
17	無菌性髄膜炎	

【備考】

i) アデノウイルス迅速法陽性 例

ii) インフルエンザ型A型 11例 中庄小(2)、粒江小(1)、大高小(1)、不明(1)

iii) インフルエンザ型B型 1例

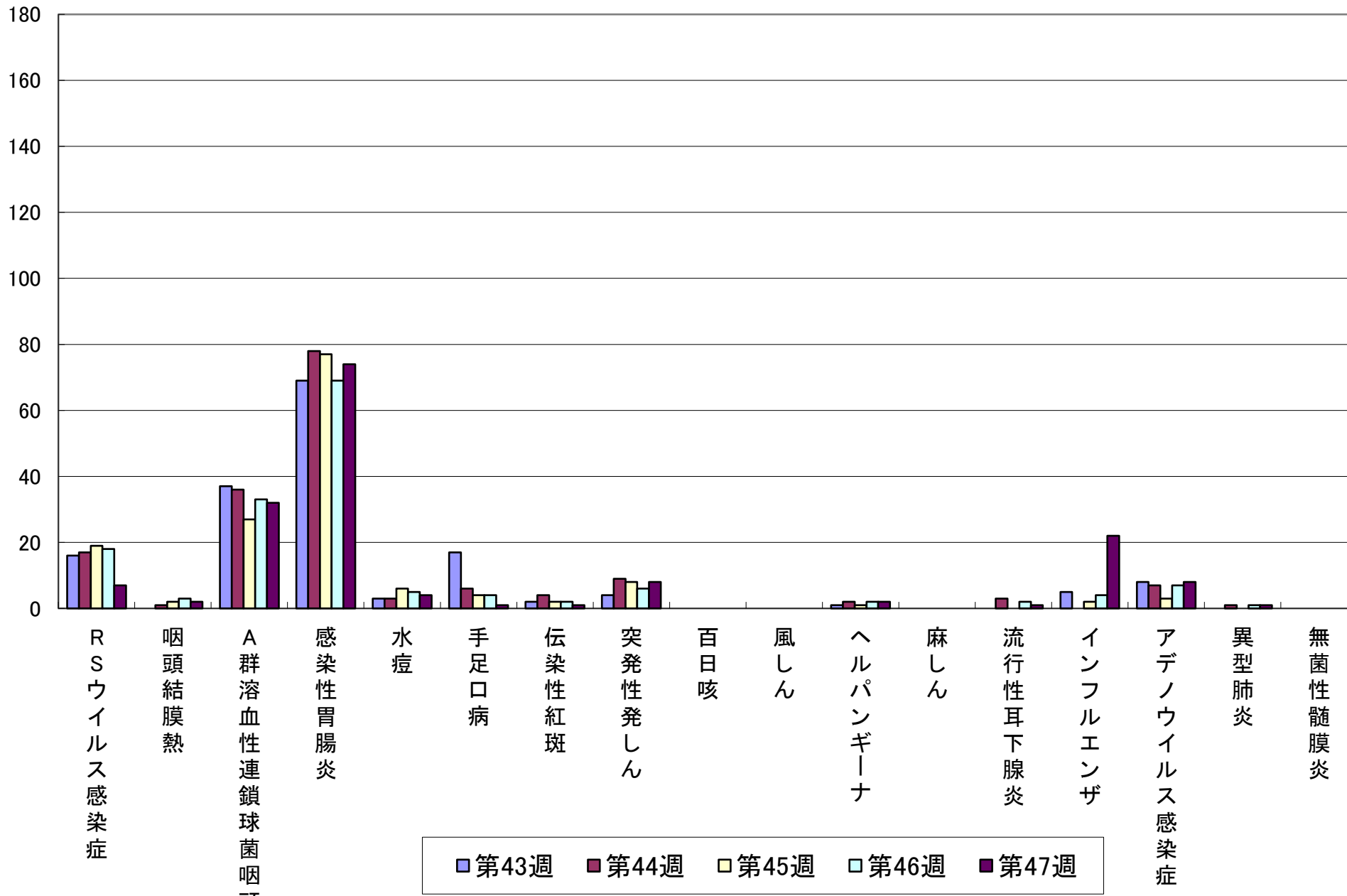
iv) インフルエンザ型不明 1例

iii) 感染性胃腸炎(起炎菌) 086a(1)

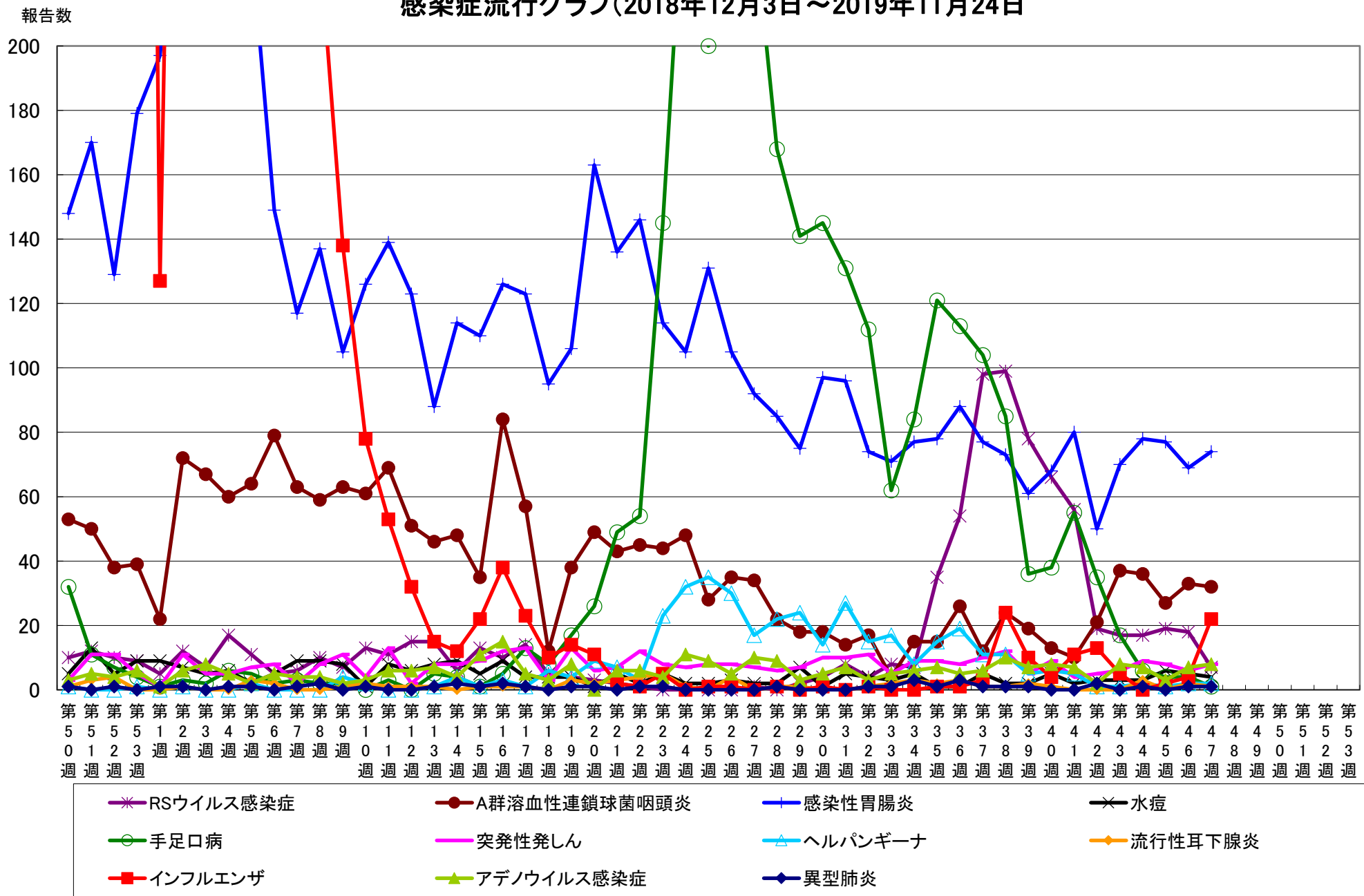
その他 マイコプラズマ迅速 … 8人 自宅2、水島小、連島北保、のぞみ保、せざき保、連島東保、さみ保

報告数

感染症流行グラフ(過去5週: 2019年 10月 21日 ~2019年 11月24日)



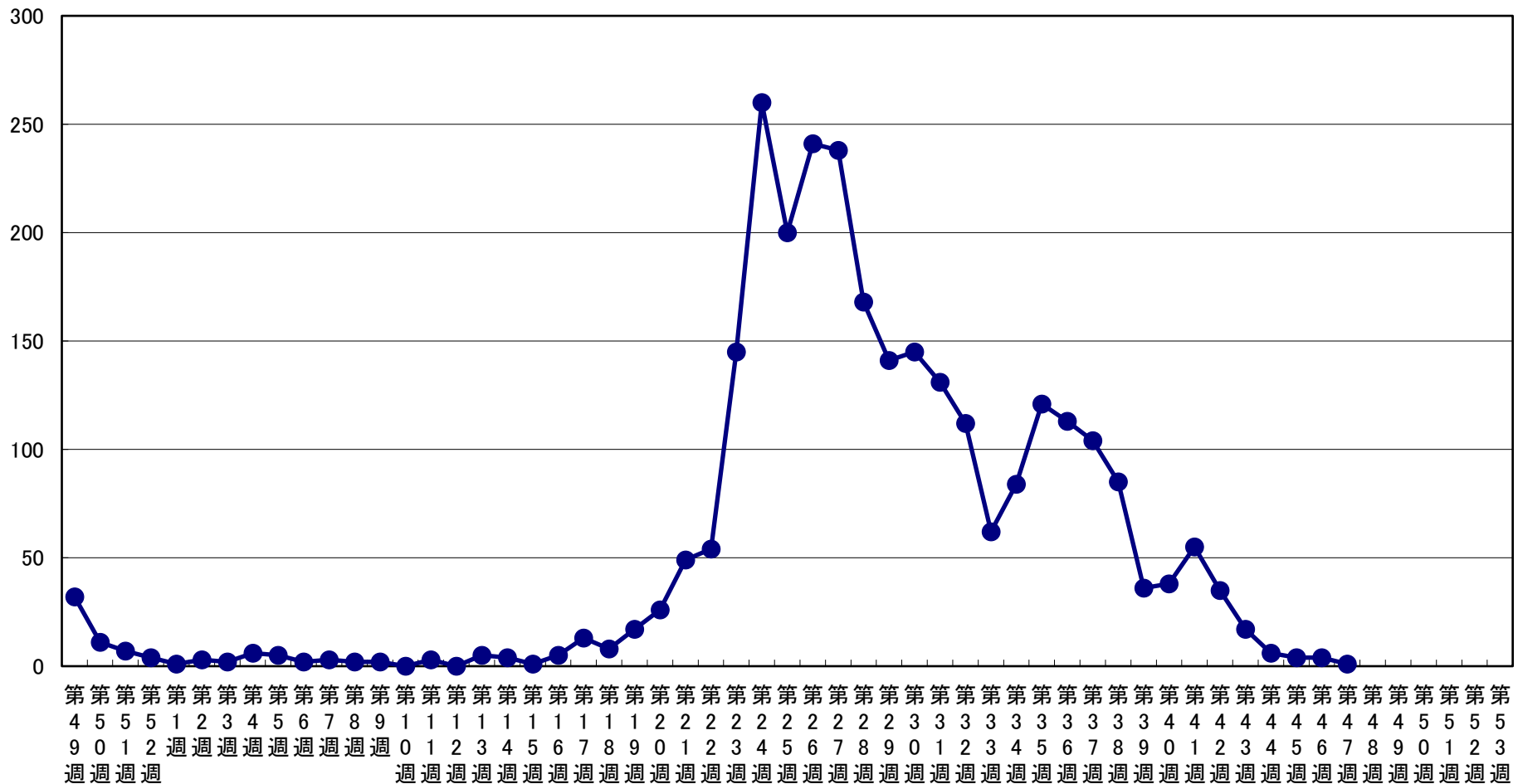
感染症流行グラフ(2018年12月3日～2019年11月24日)



※2006年度の合計報告数が200例以上の感染症をグラフにしています(RSウイルス感染症、インフルエンザは記載)。

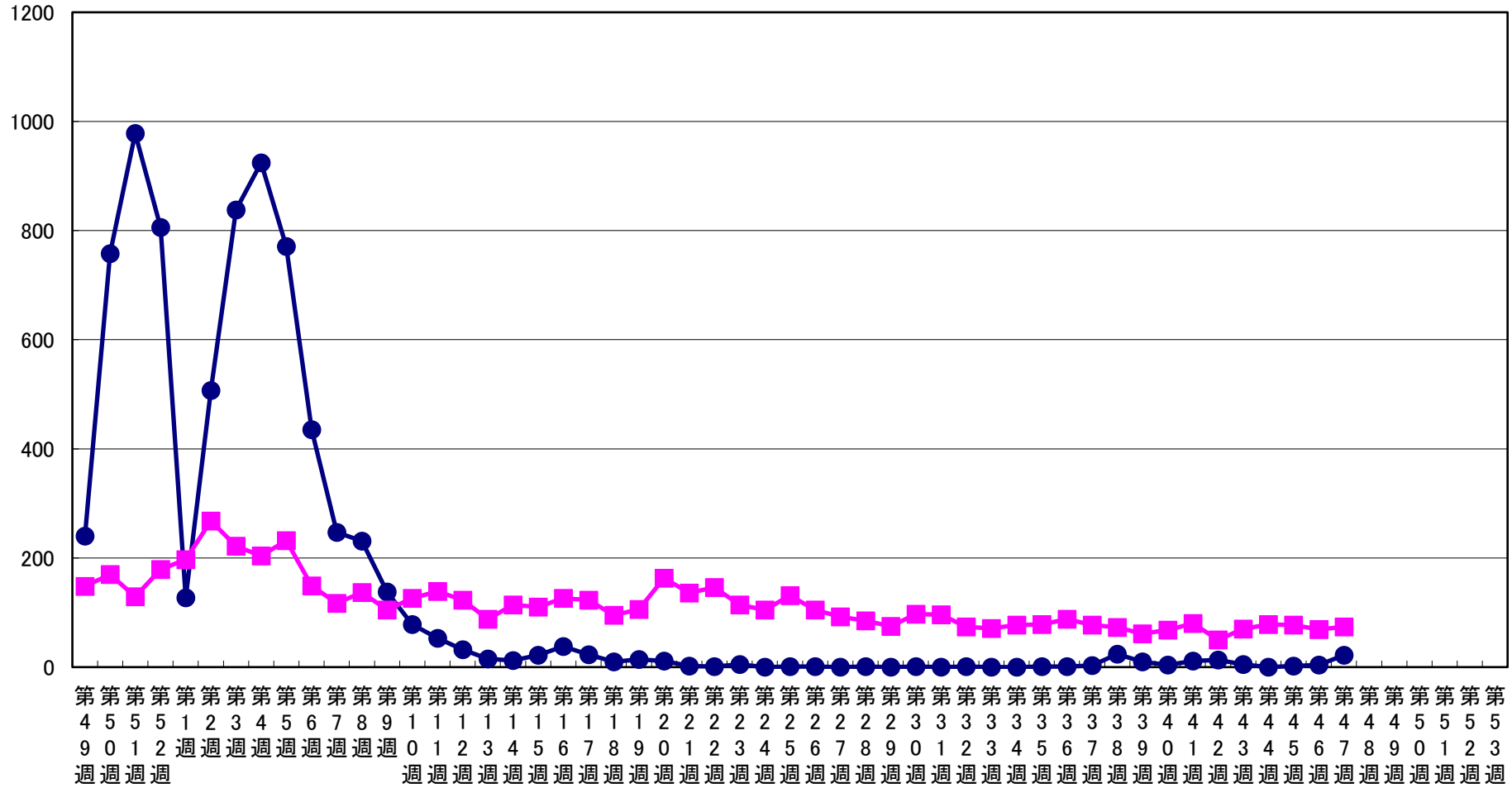
手足口病 流行狀況

報告数



インフルエンザ・感染性胃腸炎 流行状況

報告数



● インフルエンザ ■ 感染性胃腸炎