

倉敷小児感染症サーベイランス

期間: 2020年 1月 13日 ~ 2020年 1月 19日 (第3週)

病院(施設平均)					
疾患名	倉敷地区	児島地区	玉島地区	水島地区	病院平均
RSウイルス感染症	0.3				0.1
咽頭結膜熱	0.3			1.0	0.5
A群溶血性連鎖球菌咽頭炎				2.7	1.0
感染性胃腸炎	15.0				5.6
水痘					
手足口病					
伝染性紅斑		1.0			0.1
突発性発しん	0.7				0.3
百日咳					
風しん					
ヘルパンギーナ					
麻疹					
流行性耳下腺炎					
インフルエンザ	38.3	16.0		18.0	23.1
アデノウイルス感染症		3.0		0.7	0.6
異型肺炎					
無菌性髄膜炎					
計	54.7	20.0		22.3	31.4

開業医(施設平均)					
疾患名	倉敷地区	児島地区	玉島地区	水島地区	開業医平均
RSウイルス感染症					
咽頭結膜熱			0.3		0.1
A群溶血性連鎖球菌咽頭炎	2.3	5.0	2.3		2.5
感染性胃腸炎	5.7	5.5	2.3		4.5
水痘					
手足口病					
伝染性紅斑	0.7		0.3		0.5
突発性発しん	0.4	1.5	0.3		0.5
百日咳					
風しん					
ヘルパンギーナ					
麻疹					
流行性耳下腺炎	0.1				0.1
インフルエンザ	22.7	18.0	6.7		16.5
アデノウイルス感染症	1.0		0.3		0.6
異型肺炎					
無菌性髄膜炎					
計	33.0	30.0	12.7		25.3

地域合計(施設平均)					
疾患名	倉敷地区	児島地区	玉島地区	水島地区	倉敷市平均
RSウイルス感染症	0.1				0.0
咽頭結膜熱	0.1		0.3	0.8	0.2
A群溶血性連鎖球菌咽頭炎	1.6	2.5	2.3	2.0	2.0
感染性胃腸炎	8.5	2.8	2.3		4.9
水痘					
手足口病					
伝染性紅斑	0.5	0.3	0.3		0.3
突発性発しん	0.5	0.8	0.3		0.4
百日咳					
風しん					
ヘルパンギーナ					
麻疹					
流行性耳下腺炎	0.1				0.0
インフルエンザ	27.4	13.0	6.7	13.5	19.0
アデノウイルス感染症	0.7	0.8	0.3	0.5	0.6
異型肺炎					
無菌性髄膜炎					
計	39.5	20.0	12.7	16.8	27.6

前週比較(施設平均)					
疾患名	倉敷地区	児島地区	玉島地区	水島地区	倉敷市平均
RSウイルス感染症	-0.3		-0.7	-0.5	-0.3
咽頭結膜熱		-0.5	0.3	0.3	
A群溶血性連鎖球菌咽頭炎	0.3	1.0	-0.3	0.8	0.4
感染性胃腸炎	-1.5		-6.3	-1.3	-1.9
水痘	-0.3	-0.5	-1.3	-0.3	-0.5
手足口病					
伝染性紅斑	-0.2	0.3	0.3		
突発性発しん	-0.1	0.5	0.3	-0.5	
百日咳	-0.1				-0.0
風しん					
ヘルパンギーナ					
麻疹					
流行性耳下腺炎	0.1				0.0
インフルエンザ	5.3	-8.8	-13.3	-10.0	-3.0
アデノウイルス感染症	0.1	-0.5			-0.0
異型肺炎					
無菌性髄膜炎					
計	3.3	-8.5	-21.0	-11.5	-5.2

# 流行施設名等

調査期間 2020年 1月 13日 ~ 2020年 1月 19日 (第3週)

	病名	流行施設名等
1	RSウイルス感染症	
2	咽頭結膜熱	小谷かなりや保(1)
3	A群溶血性連鎖球菌咽頭炎	昭和保(1)、こゆめ保(1)、大内保育園万寿分園(1)、新田保(1)、乙島東こども園(1)、乙島小(1) 八幡保(1)、弘恵保(1)、みらい保(1)、竹中幼(1)、大内保(1)、中島保(1)、御国幼(1)、中州小(1) 中島小(1)、水島保(1)、神亀小(1)、一福小(1)、ルンビニ保(1)、連島南小(1)、一福小(1) まこと幼(1)、三福小(1)、美和保(1)、笹沖保(1)
4	感染性胃腸炎	中島小(1)、鳥の子保(1)、旭丘小(1)、西田保(2)、栢島小(1)、玉島南小(3)、船穂保(1)、羽島保(1) 茶屋町小(1)、かめやま保(1)、東雲保(1)、わかみや保(1)、ぼっぼ保(1)、ひばり保(1)、西浦小(1) スイートキッズクラブ保(1)、万寿小(1)、中庄小(1)、万寿幼(1)、倉東小(1)、老松小(1)、倉西小(1)
5	水痘	
6	手足口病	
7	伝染性紅斑	みらい保(1)、万寿小(1)、清心保(1)、竹中幼(2)、赤崎小(1)
8	突発性発しん	八幡乳児保(1)、ひまわり乳保(1)、龍昌保(1)、清心保(1)、玉島病院託児所(1)
9	百日咳	
10	風しん	
11	ヘルパンギーナ	
12	麻疹	
13	流行性耳下腺炎	帯江小(1)
14	インフルエンザ	西阿知小(1)、第二まこと幼(1)、わかば保(1)、船穂幼(1)、帯江小(1)、中島小学校(2)、第四福田幼(1)、葦高小(1)、東中(1)、大高幼(1) 聖和保(1)、中洲こども園(1)、御国幼(1)、中庄小(1)、老松幼(1)、みのり幼(1)、小谷かなりや保(3)、長尾小(1)、あさひ幼(1)、中島保(2) 遍照保(1)、黒崎中(1)、長尾小(2)、乙島小(1)、ひまわり保(1)、豊洲保(4)、弘恵保(1)、帯江保(1)、せいな第2保(1)、かんだ保(1) 若宮保(1)、御国幼(1)、万寿幼(1)、寿東幼(1)、しらゆり幼(1)、大高幼(1)、中洲認定こども園(1)、万寿東小(1)、帯江小(1)、東小(1) 庄小(1)、西小(1)、中島小(1)、豊洲小(1)、早鳥支援学校(1)、北中(1)、自宅(4)、JFEそらいろ保(1)、五福保(2)、水島保(2)、栢島保(1) 中州保(1)、四福小(1)、連島中(1)、福田南中(1)、連島南小(1)、聖和保(1)、金光中(1)、ESG倉敷こども園(1)、一福小(1)、マリア幼(1) たから保(1)、自宅(1)、二福小(1)、あさひ幼(2)、ひろえ保(2)、福田中(1)、本荘保(1)、五福小(1)、小ざくら保(2)、五福幼(1)、親和保(1) 三福小(2)、笹沖保(1)、緑丘小(1)、黒崎中(1)、四福小(1)、五福保(1)、倉敷南中(1)、連島中(1)、聖和保(1)、広大福山中(1)、一福小(4) 葦高小(1)、のぞみ保(2)、ゆりかご保(1)、倉東小(1)、倉敷学園(1)、万寿幼(1)、青陵高(1)、御国幼(1)、よしうら保(1)、万寿東小(1) 万寿東幼(1)、倉西小(1)、倉東小(1)、万寿小(1)、倉東中(1)、菅生小(1)、若葉保(1)、早鳥支援学校(1)、下津井西小(1)、赤崎小(5) 赤崎幼(1)、上の町幼(1)、琴浦南小(1)、琴浦東小(1)、琴浦中(1)、緑ヶ丘小(1)、三宝保(1)、琴浦西小(3)
15	アデノウイルス感染症	黒崎保(1)、昭和保(1)、ぼっぼ保(1)、奈良佐保幼(1)、水島保(1)、龍昌保(1)、下の町乳児保(1) 柳田保(1)、上の町保(1)
16	異型肺炎	
17	無菌性髄膜炎	

## 【備考】

i) アデノウイルス迅速法陽性 8 例

ii) インフルエンザ型A型 196例 西阿知小(1)、第二まこと幼(1)、船穂幼(1)、帯江小(1)、中島小(2)、第四福田幼(1)、葦高小(1)  
東中(1)、大高幼(1)、聖和保(1)、中洲こども園(1)、御国幼(1)、中庄小(1)、老松幼(1)、みのり幼(1)、小谷かなりや保(2)、長尾小(1)  
中洲認定保(1)、連島東保(1)、よしうら保(1)、みどり保(1)、小谷かなりや保(1)、みどり保(1)、遍照保(1)、御国幼(3)、老松幼(2)  
竹中幼(1)、中島小(5)、葦高小(3)、大高小(2)、老松小(1)、西阿知小(1)、岡山中(1)、多津美中(1)、不明(1)

iii) インフルエンザ型B型 16例 長尾小(1)、茶屋町小(1)、大高幼(1)、大高小(1)、中島小(1)、西中(1)、天城高(1)

iv) インフルエンザ型不明 5例 わかば保(1)、中島小(1)

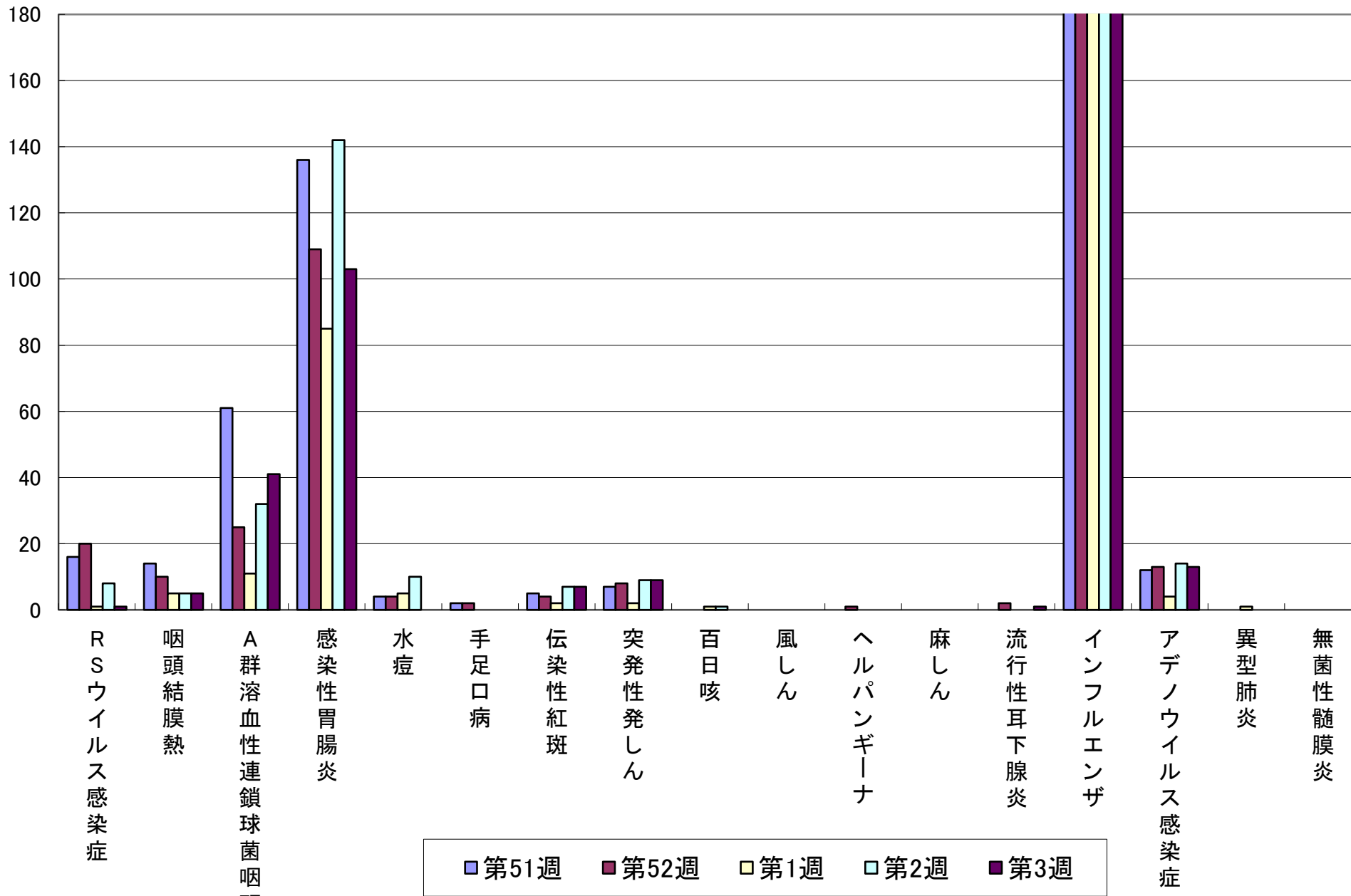
## iii) 感染性胃腸炎(起炎菌) ノロウイルス2名

## その他

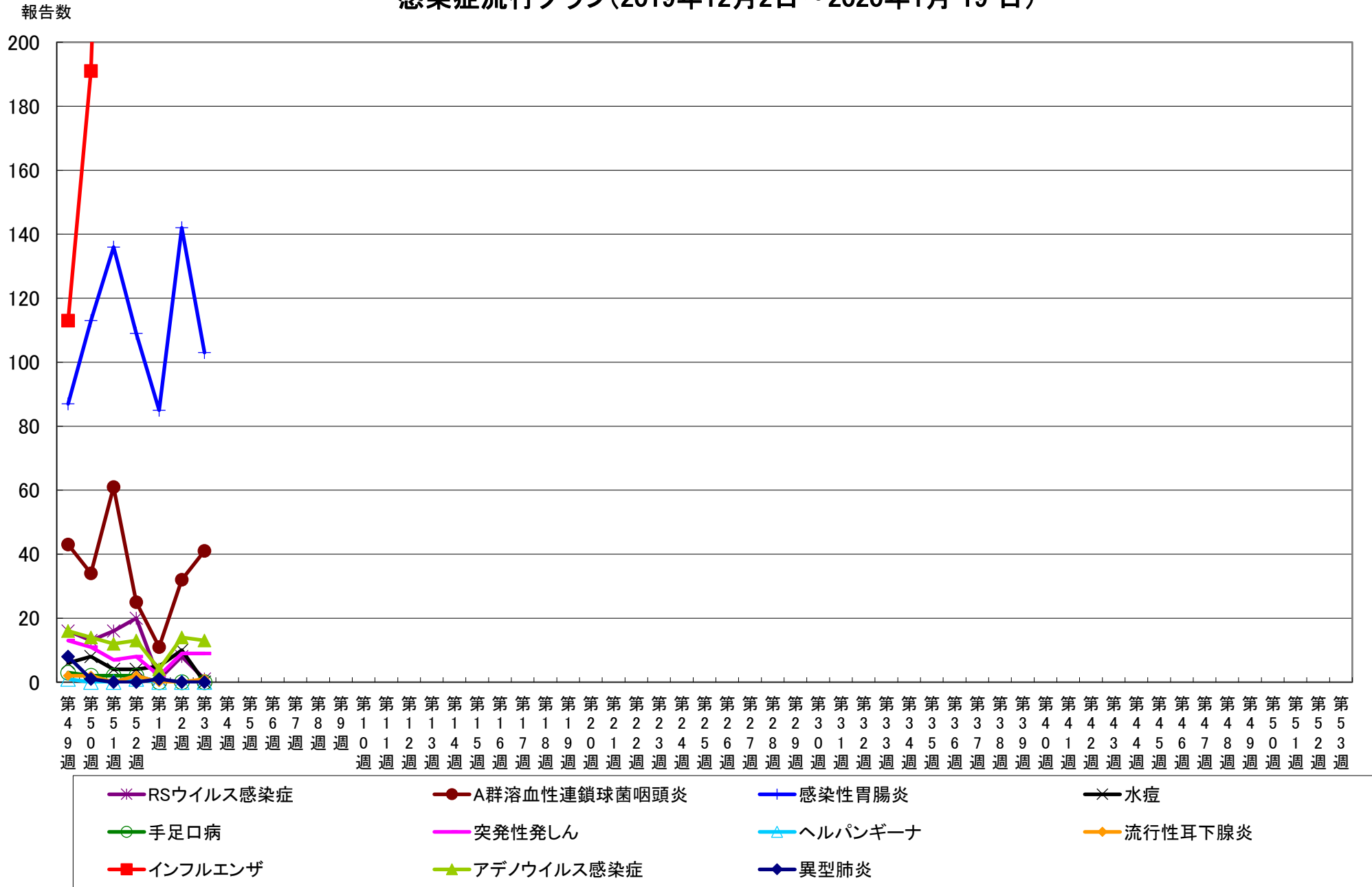
--

報告数

# 感染症流行グラフ(過去5週: 2019年 12月 16日~2020年 1月 19日)



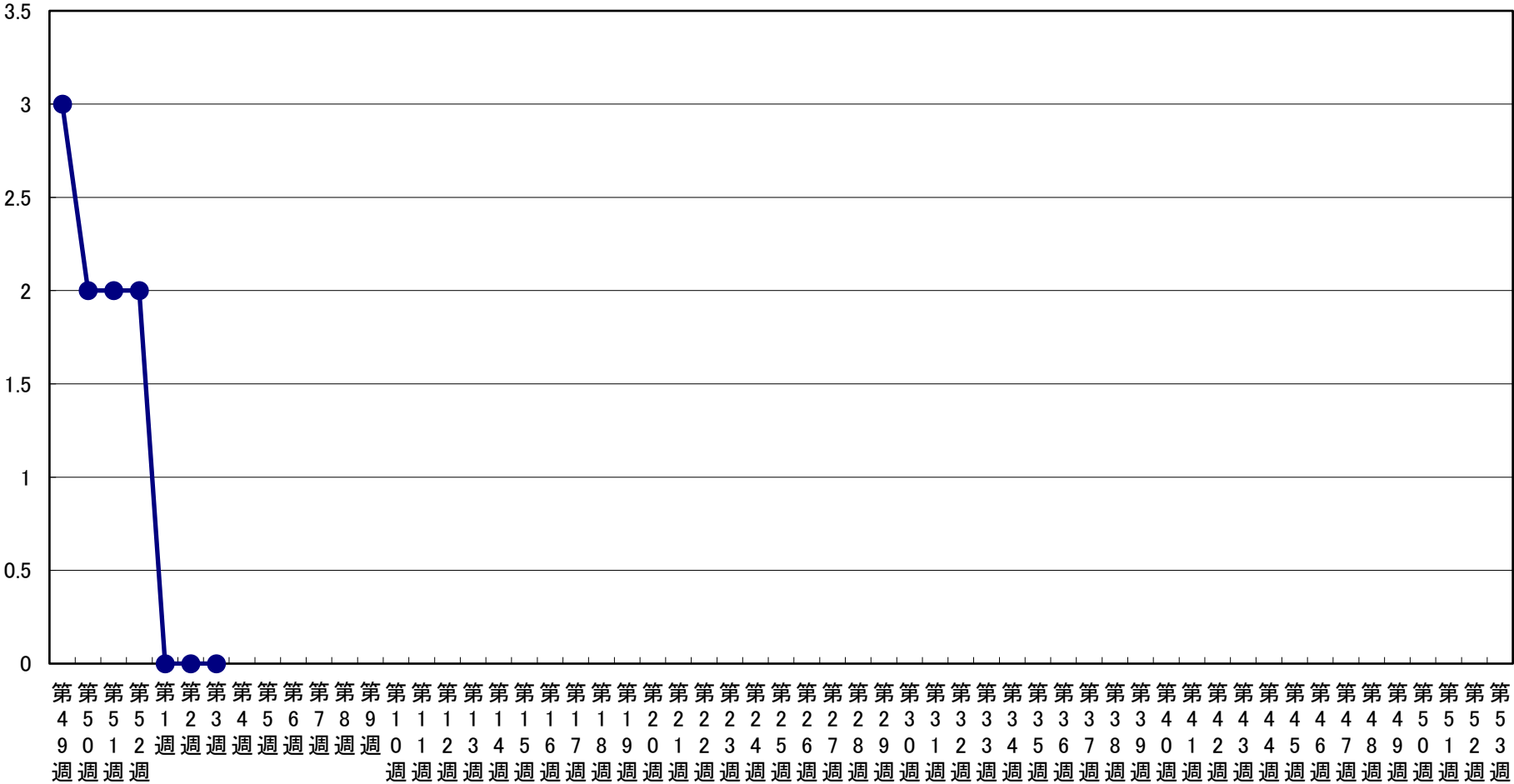
# 感染症流行グラフ(2019年12月2日～2020年1月19日)



※2006年度の合計報告数が200例以上の感染症をグラフにしています(RSウイルス感染症、インフルエンザは記載)。

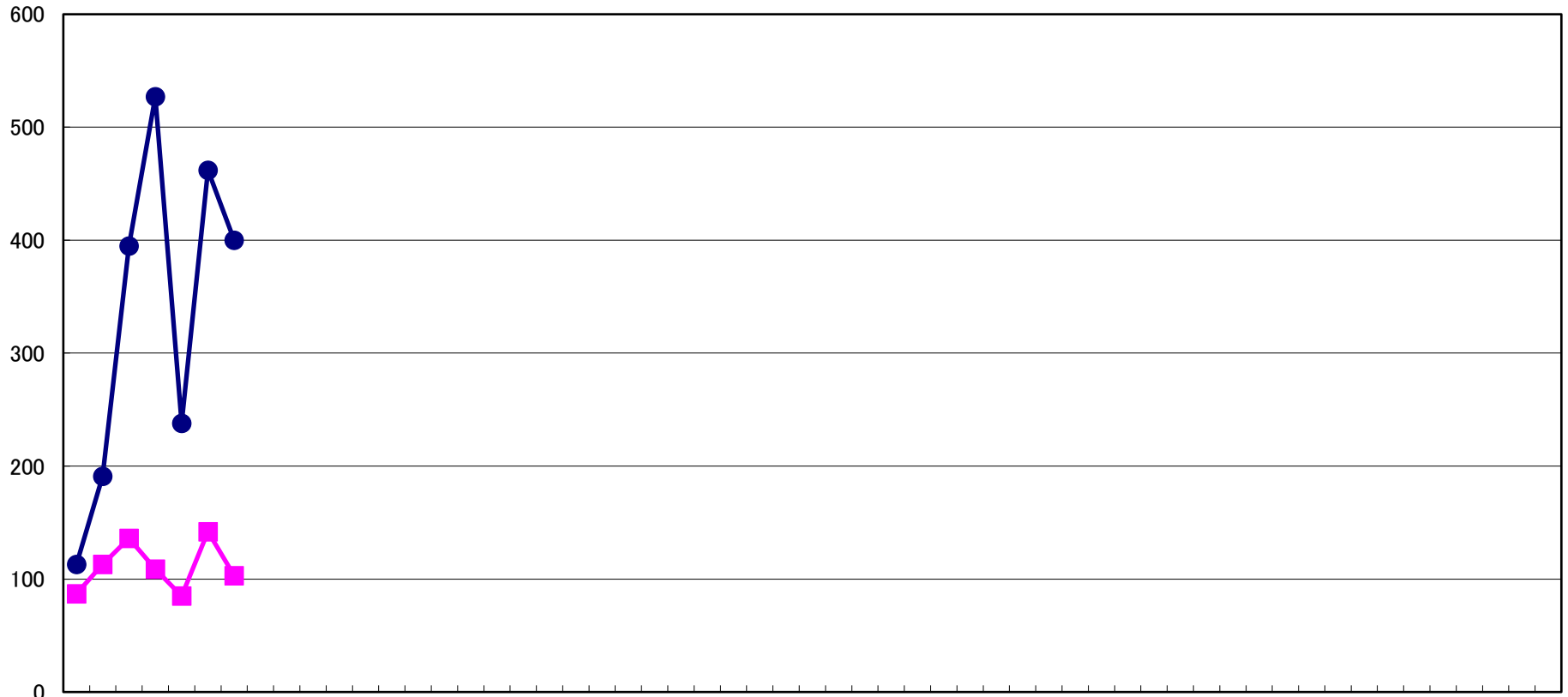
# 手足口病 流行状況

報告数



# インフルエンザ・感染性胃腸炎 流行状況

報告数



第4週 第5週 第6週 第7週 第8週 第9週 第10週 第11週 第12週 第13週 第14週 第15週 第16週 第17週 第18週 第19週 第20週 第21週 第22週 第23週 第24週 第25週 第26週 第27週 第28週 第29週 第30週 第31週 第32週 第33週 第34週 第35週 第36週 第37週 第38週 第39週 第40週 今年 第1週 第2週 第3週

● インフルエンザ      ■ 感染性胃腸炎