

倉敷小児感染症サーベイランス

疾患名	病院(施設平均)				
	倉敷地区	児島地区	玉島地区	水島地区	病院平均
RSウイルス感染症					
咽頭結膜熱					
A群溶血性連鎖球菌咽頭炎		1.0		3.3	1.4
感染性胃腸炎	11.7				4.4
水痘					
手足口病					
伝染性紅斑	0.3	1.0		0.7	0.5
突発性発しん					
百日咳					
風しん					
ヘルパンギーナ					
麻疹					
流行性耳下腺炎					
インフルエンザ	16.7	28.0		22.0	18.0
アデノウイルス感染症		1.0		1.3	0.6
異型肺炎					
無菌性髄膜炎					
計	28.7	31.0		27.3	24.9

疾患名	開業医(施設平均)				
	倉敷地区	児島地区	玉島地区	水島地区	開業医平均
RSウイルス感染症	0.1				0.1
咽頭結膜熱		1.5	0.3		0.3
A群溶血性連鎖球菌咽頭炎	2.9	2.5	2.0		2.4
感染性胃腸炎	6.0	14.0	5.0		6.5
水痘			0.3		0.1
手足口病		0.5			0.1
伝染性紅斑	0.1	0.5			0.2
突発性発しん	0.1				0.1
百日咳					
風しん					
ヘルパンギーナ					
麻疹					
流行性耳下腺炎					
インフルエンザ	26.0	25.0	7.0		19.5
アデノウイルス感染症	1.7				0.9
異型肺炎					
無菌性髄膜炎					
計	37.0	44.0	14.7		30.1

期間: 2020年 1月27日 ~ 2020年 2月2日 (第5週)

疾患名	地域合計(施設平均)				
	倉敷地区	児島地区	玉島地区	水島地区	倉敷市平均
RSウイルス感染症	0.1				0.0
咽頭結膜熱		0.8	0.3		0.2
A群溶血性連鎖球菌咽頭炎	2.0	1.5	2.0	2.5	2.0
感染性胃腸炎	7.7	7.0	5.0		5.7
水痘			0.3		0.0
手足口病		0.3			0.0
伝染性紅斑	0.2	0.5		0.5	0.3
突発性発しん	0.1				0.0
百日咳					
風しん					
ヘルパンギーナ					
麻疹					
流行性耳下腺炎					
インフルエンザ	23.2	19.5	7.0	16.5	18.9
アデノウイルス感染症	1.2	0.3		1.0	0.8
異型肺炎					
無菌性髄膜炎					
計	34.5	29.8	14.7	20.5	28.1

疾患名	前週比較(施設平均)				
	倉敷地区	児島地区	玉島地区	水島地区	倉敷市平均
RSウイルス感染症	-0.3	-0.3		-1.3	-0.4
咽頭結膜熱	-0.1	-0.5	0.3		-0.1
A群溶血性連鎖球菌咽頭炎		0.3		-2.0	-0.3
感染性胃腸炎	-3.3	5.3	2.7	-0.5	-0.3
水痘	-0.1		0.3	-0.5	-0.1
手足口病	-0.1	0.3			
伝染性紅斑		0.3		0.3	0.1
突発性発しん	-0.3	-0.5			-0.2
百日咳					
風しん					
ヘルパンギーナ					
麻疹					
流行性耳下腺炎					
インフルエンザ	0.9	-3.3	-1.0	-8.3	-1.9
アデノウイルス感染症	0.1			0.8	0.2
異型肺炎					
無菌性髄膜炎					
計	-3.2	1.5	2.3	-11.5	-3.1

流行施設名等

調査期間 2020年 1月 27日 ~ 2020年 2月 2日

(第5週)

	病名	流行施設名等
1	RSウイルス感染症	
2	咽頭結膜熱	
3	A群溶血性連鎖球菌咽頭炎	あさひ幼(1)、龍昌保(1)、中庄小(1)、わんぱくパーク(1)、片島保(1)、あさひ幼(1)、大高小(3)、倉敷西(1)、中庄(1)、美和保(1)、赤崎小(1)、第2福田小(1)、第3福田保(1)、ゆりかご保(1)、第1福田小(1)、勇崎幼(1)、連島小(1)、八幡保(1)、天城小(1)、水島保(2)、あさひ幼(1)、連島東小(1)、慈愛幼(1)、竜王保(1)、
4	感染性胃腸炎	大高小(2)、自宅(2)、玉島南小(2)、新田保(1)、八幡保(1)、児島中(1)、琴浦西認定こども園(1)、琴浦東小(1)、万寿東小(1)、中庄小(1)、小谷カナリヤ保(1)、中山保(1)、倉敷東中(1)、八幡乳児保(1)、若竹の園保(1)、琴浦南小(1)、上の町保(1)、連島南小(1)、和井田保(1)、黒崎保(1)、勇崎幼(1)、中庄幼(1)、みさき保(1)、川崎こども園(1)、琴浦中保(1)、琴浦中(1)、清音保(1)、天城高(1)、三宝認定こども園(1)、万寿東(1)
5	水痘	
6	手足口病	樋ヶ原ちどり保(1)、
7	伝染性紅斑	赤崎小(1)、八幡保(1)、まこと幼(1)、
8	突発性発しん	
9	百日咳	
10	風しん	
11	ヘルパンギーナ	
12	麻しん	
13	流行性耳下腺炎	
14	インフルエンザ	不明(80)、中島小(25)、第1福田小(10)、大高小(10)、倉敷南小(10)、西阿知小(10)、あさひ幼(8)、のぞみ保(6)、第4福田小(5)、マリア幼(5)、神亀小(5)、三和保(5)、南小(5)、新田保(5)、自宅(4)、味野小(4)、老松小(4)、かがやき保(3)、第3福田小(3)、本荘小(3)、茶屋町小(3)、八幡保(3)、倉敷南中(3)、暹照保(3)、笹沖保(2)、児島中(2)、琴浦西認定こども園(2)、琴浦東小(2)、児島小(2)、緑ヶ丘小(2)、味野幼(2)、朝日塾小(2)、万寿東小(2)、大高幼(2)、長尾小(2)、第2まこと幼(2)、中庄小(2)、旭丘小(2)、帯江小(2)、小谷カナリヤ保(2)、杉の子保(2)、中島保(2)、同心理学園同心幼(2)、よしうら保(2)、赤崎小(1)、福田中(1)、赤崎保(1)、福田南中(1)、竜王保(1)、弘恵保(1)、小川幼(1)、中山保(1)、赤崎幼(1)、第5福田小(1)、本荘保(1)、倉敷東中(1)、郷内中(1)、粒江小(1)、御国幼(1)、就実中(1)、連島保(1)、親和保(1)、柳田認定こども園(1)、連島東小(1)、しおかぜ保(1)、旭丘幼(1)、美和保(1)、水島工業高校(1)、竜南保(1)、岡山白陵中(1)、宇野中(1)、真備かなりや第二小規模保育園(1)、第3福田保(1)、足立小(1)、ポポラー保育園(1)、万寿小(1)、八幡乳児保(1)、第2福田小(1)、豊洲保(1)、東中(1)、早島小(1)、玉島保(1)、庄小(1)、天城小(1)、西阿知幼(1)、北中(1)、若竹の園保(1)、奈良佐保短期大学付属倉敷幼(1)、新田中(1)、東陽中(1)、柏島小(1)、みどり保(1)、竹中幼(1)、中島幼(1)、多津美中(1)、倉敷北中(1)、
15	アデノウイルス感染症	杉の子第2(1)、富田保(1)、かめやま保(1)、中央高(1)、浦田保(2)、杉の子保(1)、自宅(1)、小ざくら乳児保(3)、ゆりかご保(1)、旭ヶ丘幼(1)
16	異型肺炎	
17	無菌性髄膜炎	

【備考】

i) アデノウイルス迅速法陽性 3 例

ii) インフルエンザ型A型 216 例 中島小(25)、西阿知小(10)、倉敷南小(8)、新田保(5)、大高小(4)、老松小(4)、暹照保(3)、あさひ幼(2)、小谷カナリヤ保(2)、杉の子保(2)、中島保(2)、南小(2)、同心理学園同心幼(2)、八幡保(2)、よしうら保(2)、のぞみ保(1)、第2まこと幼(1)、第1福田小(1)、神亀小(1)、茶屋町小(1)、万寿小(1)、八幡乳児保(1)、中庄小(1)、第2福田小(1)、豊洲保(1)、帯江小(1)、東中(1)、早島小(1)、玉島保(1)、庄小(1)、天城小(1)、西阿知幼(1)、北中(1)、若竹の園保(1)、旭丘小(1)、奈良佐保短期大学付属倉敷幼(1)、新田中(1)、東陽中(1)、柏島小(1)、みどり保(1)、竹中幼(1)、中島幼(1)、多津美中(1)、倉敷南中(1)、倉敷北中(1)、

iii) インフルエンザ型B型 49 例 大高小(4)、三和保(4)、南小(3)、倉敷南中(2)、倉敷南小(1)、帯江小(1)、万寿東小(1)、大高幼(1)、ポポラー保育園(1)、長尾小(1)、マリア幼(1)、

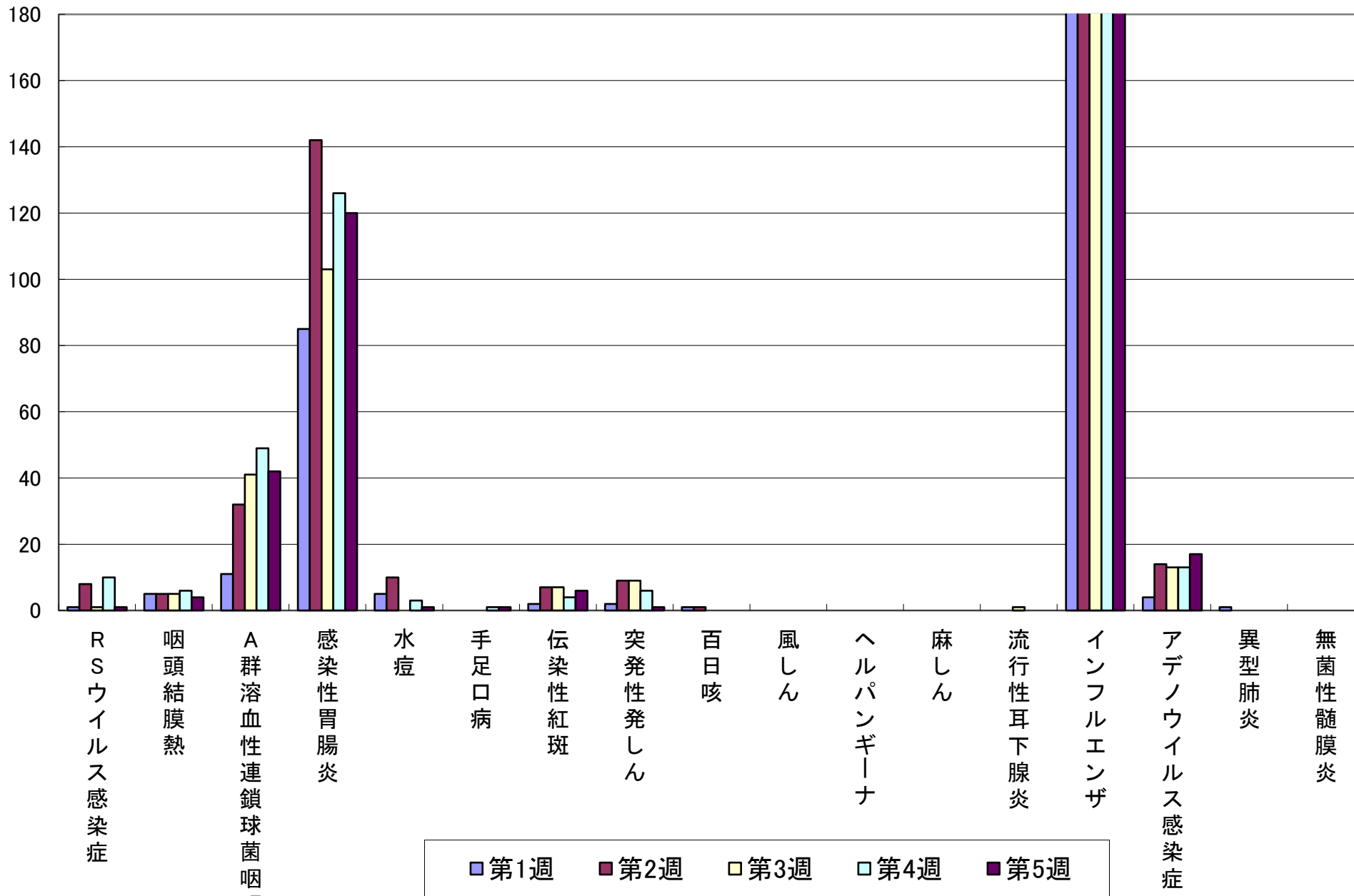
iv) インフルエンザ型不明 49 例 第1福田小(9)、あさひ幼(6)、のぞみ保(5)、第4福田小(5)、マリア幼(4)、神亀小(4)、自宅(4)、味野小(4)、かがやき保(3)、第3福田小(3)、本荘小(3)、大高小(2)、茶屋町小(2)、笹沖保(2)、児島中(2)、琴浦西認定こども園(2)、琴浦東小(2)、児島小(2)、緑ヶ丘小(2)、味野幼(2)、朝日塾小(2)、三和保(1)、倉敷南小(1)、万寿東小(1)、大高幼(1)、長尾小(1)、八幡保(1)、第2まこと幼(1)、中庄小(1)、旭丘小(1)、赤崎小(1)、福田中(1)、赤崎保(1)、福田南中(1)、竜王保(1)、弘恵保(1)、小川幼(1)、中山保(1)、赤崎幼(1)、第5福田小(1)、本荘保(1)、倉敷東中(1)、郷内中(1)、粒江小(1)、御国幼(1)、就実中(1)、連島保(1)、親和保(1)、柳田認定こども園(1)、連島東小(1)、しおかぜ保(1)、旭丘幼(1)、美和保(1)、水島工業高校(1)、竜南保(1)、岡山白陵中(1)、宇野中(1)、真備かなりや第二小規模保育園(1)、第3福田保(1)、足立小(1)、

iii) 感染性胃腸炎(起炎菌) ノロウイルス4人

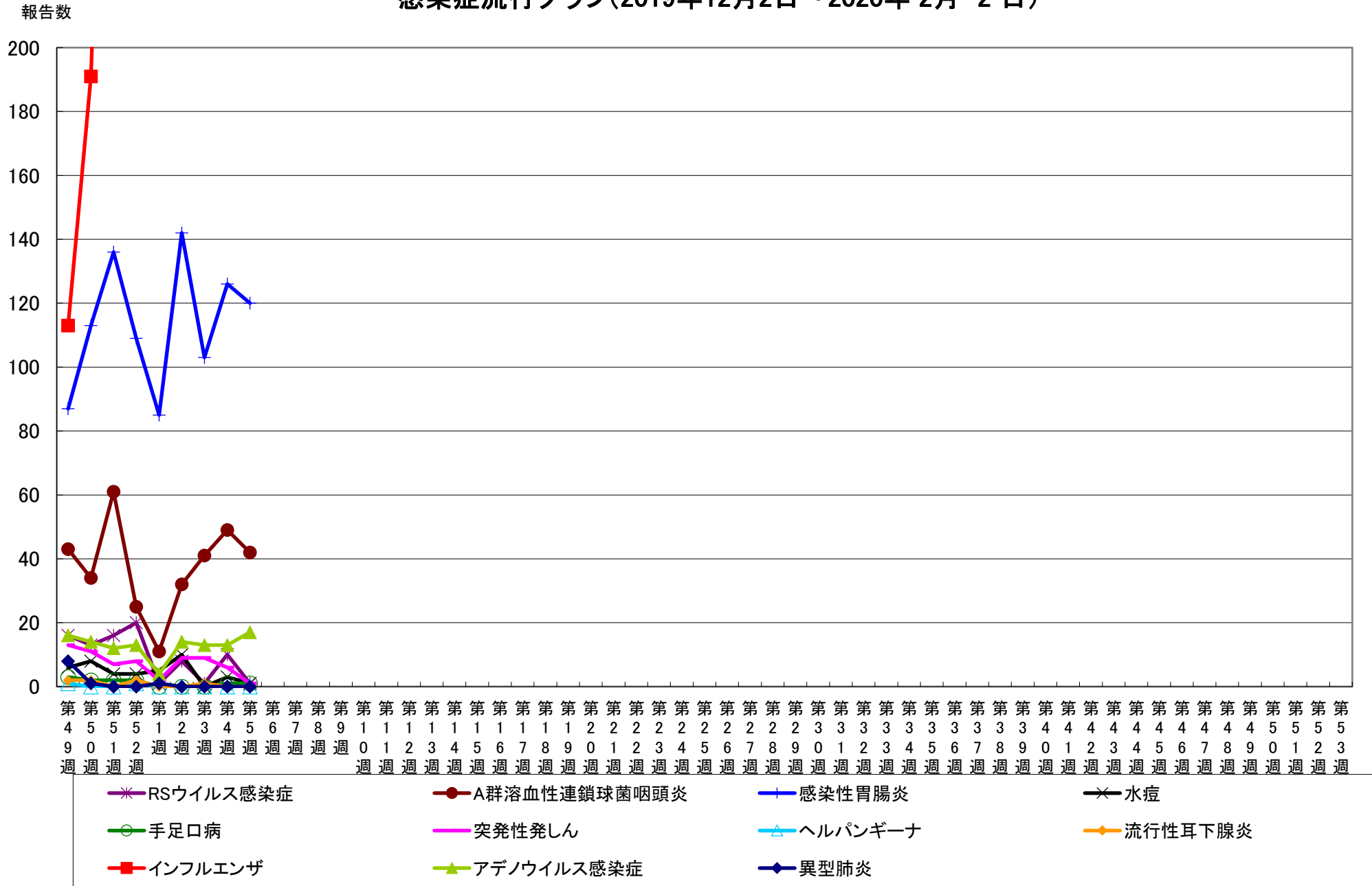
その他 ヒトメタニューモウイルス感染症 片島保(7)、暹照保(2)、みらい保(1)、浦田保(1)、昭和保(1)、鳥の子保(1)、大高幼(1)、大内保(1)、
マイコプラズマ…3人 かがやき保、あさひ幼

報告数

感染症流行グラフ(過去5週: 2019年 12月 30 日~2020年 2月 2 日)



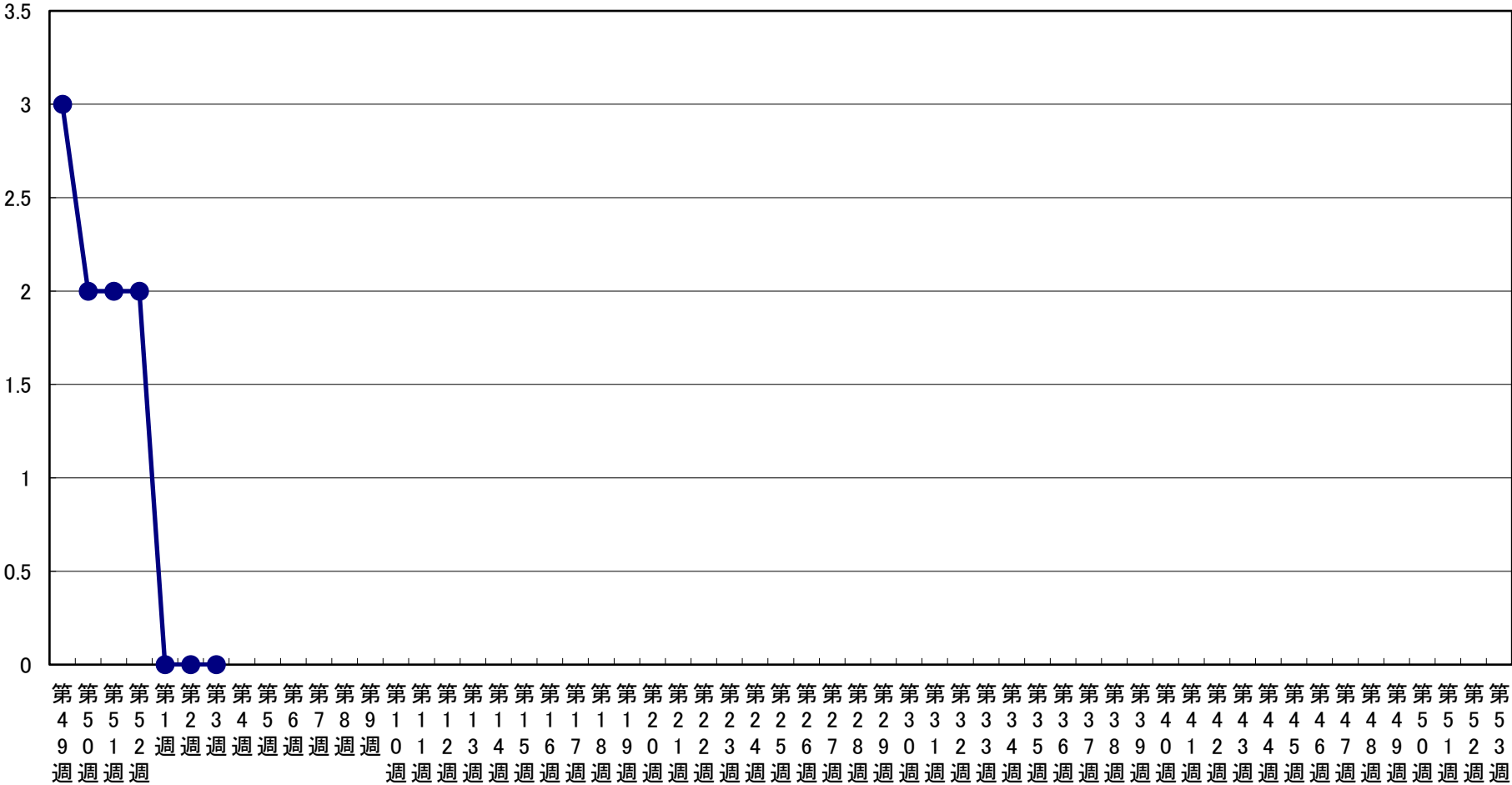
感染症流行グラフ(2019年12月2日～2020年 2月 2日)



※2006年度の合計報告数が200例以上の感染症をグラフにしています(RSウイルス感染症、インフルエンザは記載)。

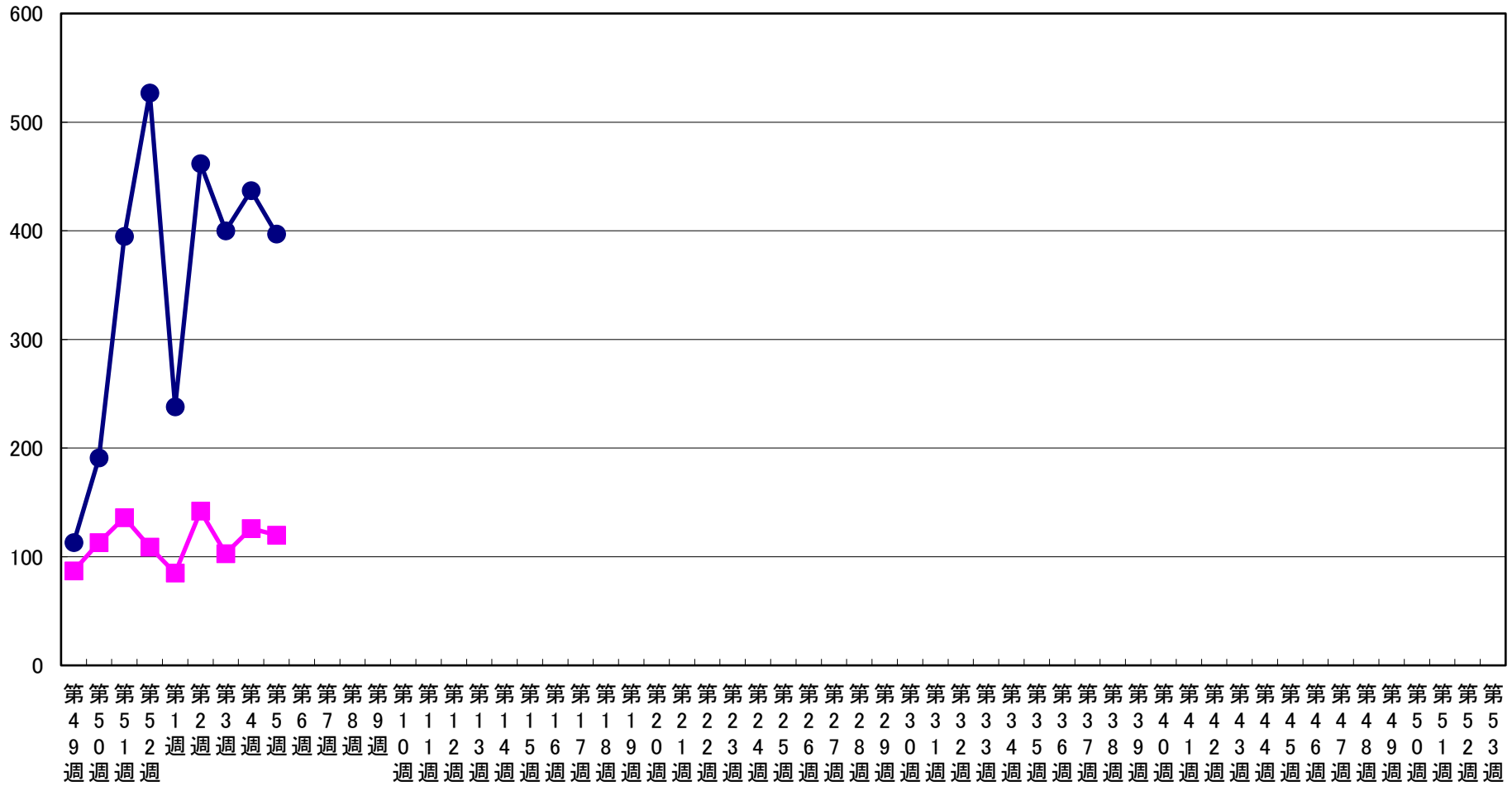
手足口病 流行狀況

報告数



インフルエンザ・感染性胃腸炎 流行状況

報告数



● インフルエンザ ■ 感染性胃腸炎