

倉敷小児感染症サーベイランス

期間: 2020年 2月24日 ~ 2020年 3月1日 (第9週)

病院(施設平均)					
疾患名	倉敷地区	児島地区	玉島地区	水島地区	病院平均
RSウイルス感染症					
咽頭結膜熱	0.3				0.1
A群溶血性連鎖球菌咽頭炎	0.7			1.0	0.6
感染性胃腸炎	7.3	1.0			2.9
水痘					
手足口病					
伝染性紅斑	0.3				0.1
突発性発しん		1.0			0.1
百日咳					
風しん					
ヘルパンギーナ					
麻しん					
流行性耳下腺炎					
インフルエンザ	11.7	3.0		7.7	7.6
アデノウイルス感染症				0.3	0.1
異型肺炎					
無菌性髄膜炎					
計	20.3	5.0		9.0	11.6

開業医(施設平均)					
疾患名	倉敷地区	児島地区	玉島地区	水島地区	開業医平均
RSウイルス感染症	0.1	0.5			0.2
咽頭結膜熱	0.3	2.5			0.5
A群溶血性連鎖球菌咽頭炎	0.9	2.5	2.0		1.3
感染性胃腸炎	6.7	9.5	2.0	8.0	6.2
水痘				1.0	0.1
手足口病					
伝染性紅斑	0.6	2.0		1.0	0.7
突発性発しん	0.6			1.0	0.4
百日咳					
風しん					
ヘルパンギーナ					
麻しん					
流行性耳下腺炎		0.5			0.1
インフルエンザ	5.4	7.0	1.3	3.0	4.5
アデノウイルス感染症	1.4				0.8
異型肺炎					
無菌性髄膜炎					
計	16.0	24.5	5.3	14.0	14.7

地域合計(施設平均)					
疾患名	倉敷地区	児島地区	玉島地区	水島地区	倉敷市平均
RSウイルス感染症	0.1	0.3			0.1
咽頭結膜熱	0.3	1.3			0.4
A群溶血性連鎖球菌咽頭炎	0.8	1.3	2.0	0.8	1.0
感染性胃腸炎	6.9	5.0	2.0	2.0	4.9
水痘				0.3	0.0
手足口病					
伝染性紅斑	0.5	1.0		0.3	0.5
突発性発しん	0.4	0.3		0.3	0.3
百日咳					
風しん					
ヘルパンギーナ					
麻しん					
流行性耳下腺炎		0.3			0.0
インフルエンザ	7.3	4.3	1.3	6.5	5.7
アデノウイルス感染症	1.0			0.3	0.5
異型肺炎					
無菌性髄膜炎					
計	17.3	13.5	5.3	10.3	13.5

前週比較(施設平均)					
疾患名	倉敷地区	児島地区	玉島地区	水島地区	倉敷市平均
RSウイルス感染症	-0.8	0.3		-0.3	-0.4
咽頭結膜熱	0.1	0.5		-0.3	0.1
A群溶血性連鎖球菌咽頭炎	-0.7	-1.0	1.3	-2.0	-0.7
感染性胃腸炎	-1.0	0.8	1.3	-1.5	-0.4
水痘	-0.2	-0.3		0.3	-0.1
手足口病		-0.3		-0.3	-0.1
伝染性紅斑	0.4	0.8		0.3	0.4
突発性発しん	-0.1	-0.5		0.3	-0.1
百日咳	-0.1				-0.0
風しん					
ヘルパンギーナ					
麻しん					
流行性耳下腺炎		0.3		-0.3	
インフルエンザ	1.1	-0.3	-1.7	-6.5	-1.0
アデノウイルス感染症	-0.3	-0.3		-0.3	-0.2
異型肺炎					
無菌性髄膜炎					
計	-1.6		1.0	-10.5	-2.6

# 流行施設名等

調査期間 2020年 2月 24日 ~ 2020年 3月 1日

(第9週)

	病名	流行施設名等
1	RSウイルス感染症	
2	咽頭結膜熱	かなりや保(1)、小谷カナリア保(1)
3	A群溶血性連鎖球菌咽頭炎	水島保育園(1)、中島小学校(1)、新田保(1)、笹沖保(1)、めばえ保(1)、中洲小(1)、杉の子第一(1)、あさひ幼(1)、上の町保(1)、スイートキッズクラブ(1)、ひろえ保(1)
4	感染性胃腸炎	倉敷南小(1)、中洲保(1)、清心保(1)、大高小(4)、四福小(1)、二福小(1)、かがやき保(1)、彦崎保(1)、八幡乳児保(1)、船穂保(1)、黒崎保(1)、帯江保(1)、天城小(2)、みらい保(1)、ひまわり保(1)、万寿東小(1)、みのり幼(1)、竹中幼(1)、自宅(4)、慈愛幼(1)、連東保(1)、郷内小(1)、琴浦南小(1)、田の口保(1)、児島小(1)、若杉保(1)、琴浦西小(1)、倉敷幼(1)、ノロウイルス(2)、しおかぜ保(1)、御国幼(1)、倉敷東幼(1)、ポストメイト保(1)
5	水痘	西浦小(1)
6	手足口病	
7	伝染性紅斑	中島保育園(1)、かなりや保(1)、紅陽台ちどり保(1)、神亀小(1)
8	突発性発しん	連島東保育園(1)、片島保育園(2)、浦田保(1)、自宅(1)
9	百日咳	
10	風しん	
11	ヘルパンギーナ	
12	麻疹	
13	流行性耳下腺炎	田の口保(1)
14	インフルエンザ	清心保(1)、帯江小(1)、かがやき保(2)、同心幼(1)、大高小(1)、小ざくら保(1)、赤崎小(1)、わかば保(1)、茶屋町幼(1)、自宅(1)、不明(2)、味野小(1)、岡山市立曾根小(1)、赤崎小(1)
15	アデノウイルス感染症	みどり保育園(1)、清心保育園(2)、まこと幼(1)、大高幼(1)、小鳥ヶ丘(1)、東雲保(1)、ゆりかご保(1)、茶屋町小(1)、しらゆり幼(1)、中庄小(1)、川大(1)
16	異型肺炎	
17	無菌性髄膜炎	

## 【備考】

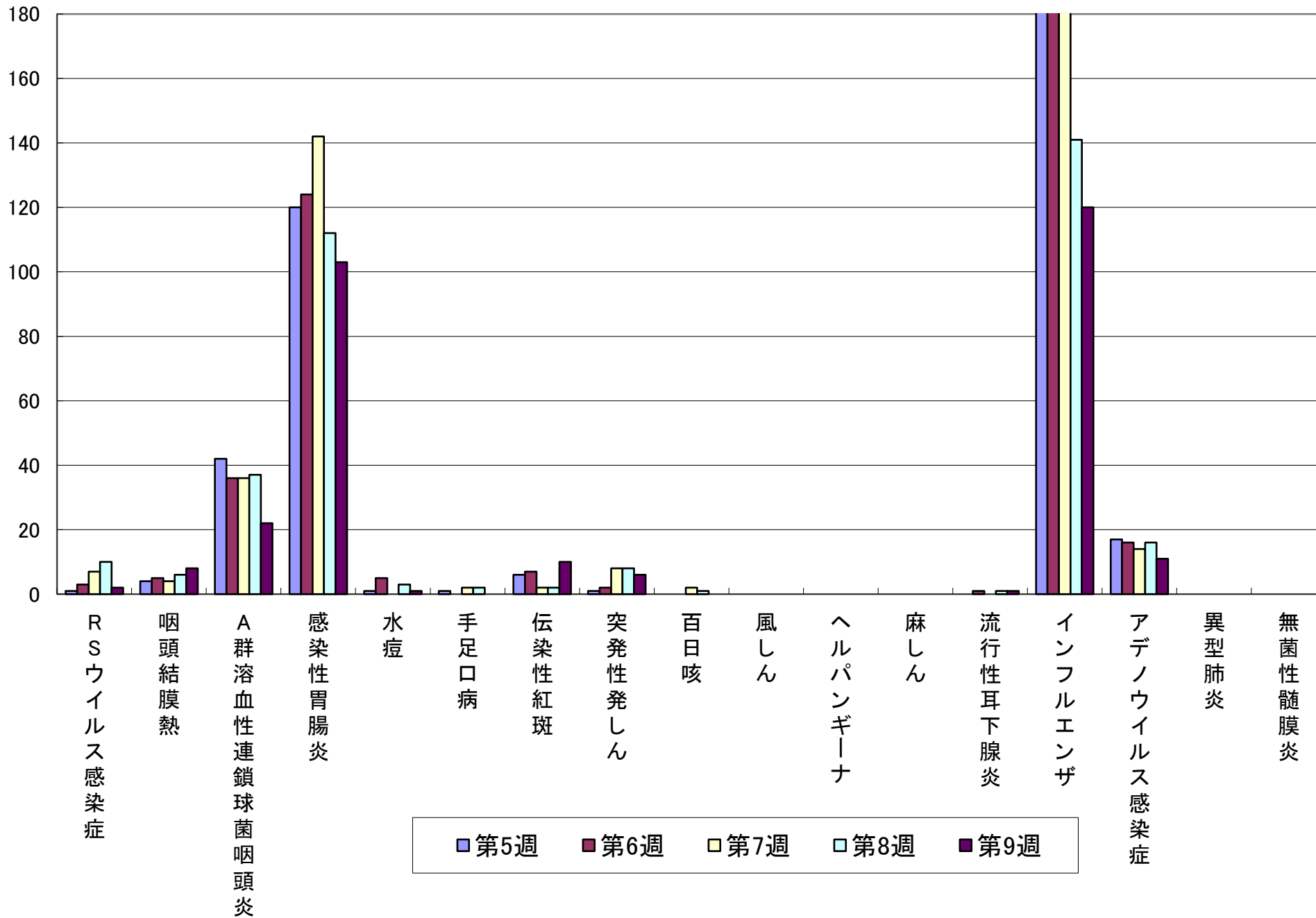
- i) アデノウイルス迅速法陽性 15 例 かなりや保(1)、大高幼(1)
- ii) インフルエンザ型A型 26 例 大高幼(7)、清心保(4)、乳児親和保(1)、大高小(3)、羽島保(1)
- iii) インフルエンザ型B型 51 例 第二まこと幼(1)、同心幼(2)、帯江小(1)、かがやき保(5)、竹中幼(1)、茶屋町小(1)、長尾小(1)、学芸館高(1)、その他(1)、粒江小(1)、吉備小(1)、小ざくら保(1)、二福小(2)、第二まこと幼(1)、金光学園中(1)、あしたか小(1)、四福小(2)、あさひ幼(1)、水島小(1)、ときや小(1)、福田中(1)、五福小(1)、よしうら保(2)、一福小(2)
- iv) インフルエンザ型不明 1 例

## iii) 感染性胃腸炎(起炎菌) 1 例 086a

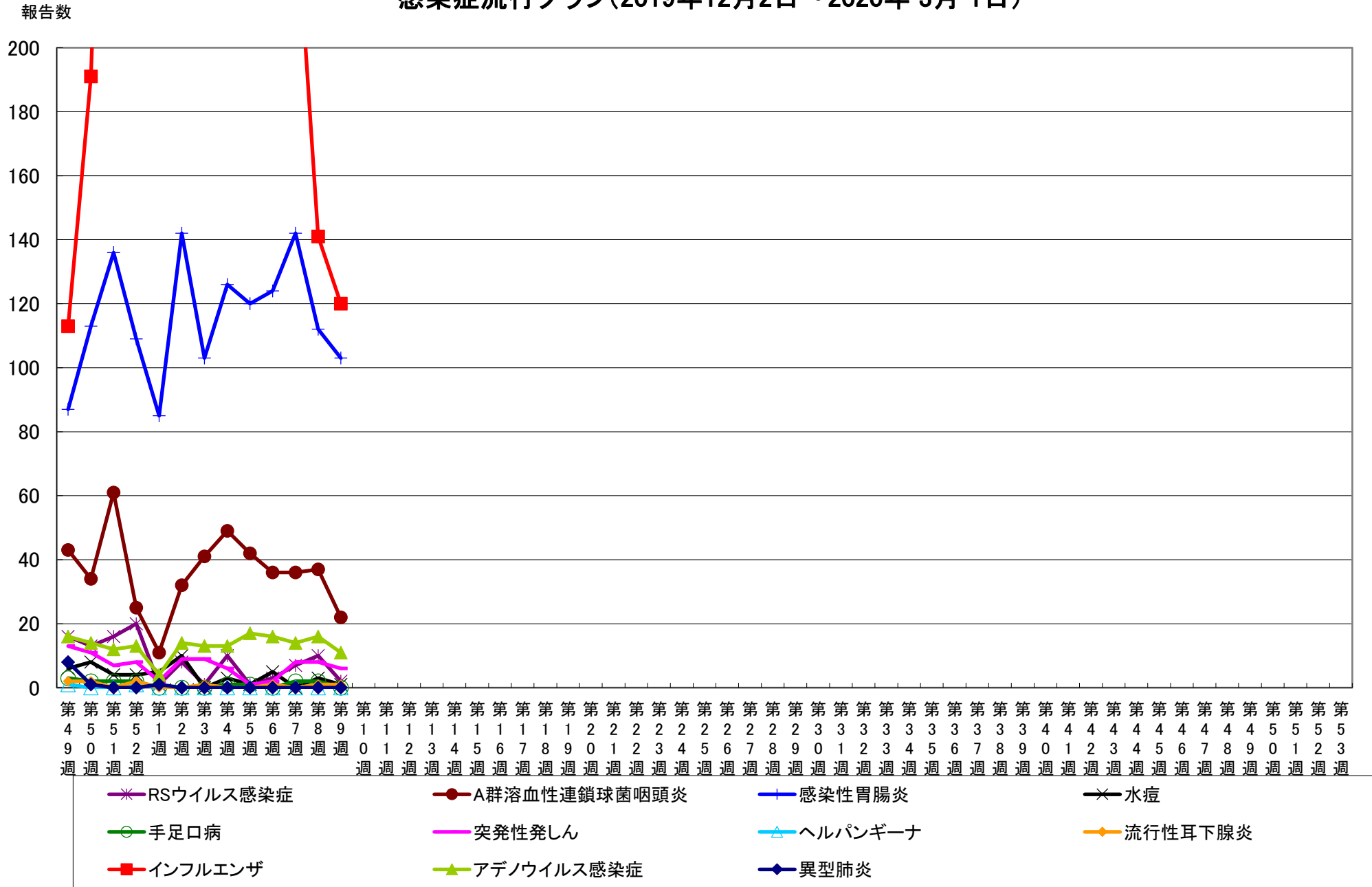
その他 ヒトメタニューモウイルス感染症 41例: 清心保育園(1)、ファミレウタ保育園(1)、新田保育園(1)、中洲保育園(2)、よしうら保育園(1)、ESG倉敷こども園(1)、三和保育園(1)、老松保育園(4)、慈愛幼(2)、大高幼(1)、その他(4)、羽島保(1)、杉の子第二保(1)、若竹の園(1)、大内保(1)、ひまわり乳児保(1)、早島保(1)、ファミラレタ保(1)、しらゆり幼(1)、早島幼(1)

報告数

# 感染症流行グラフ(過去5週: 2020年 1月 27日~2020年 3月1日)



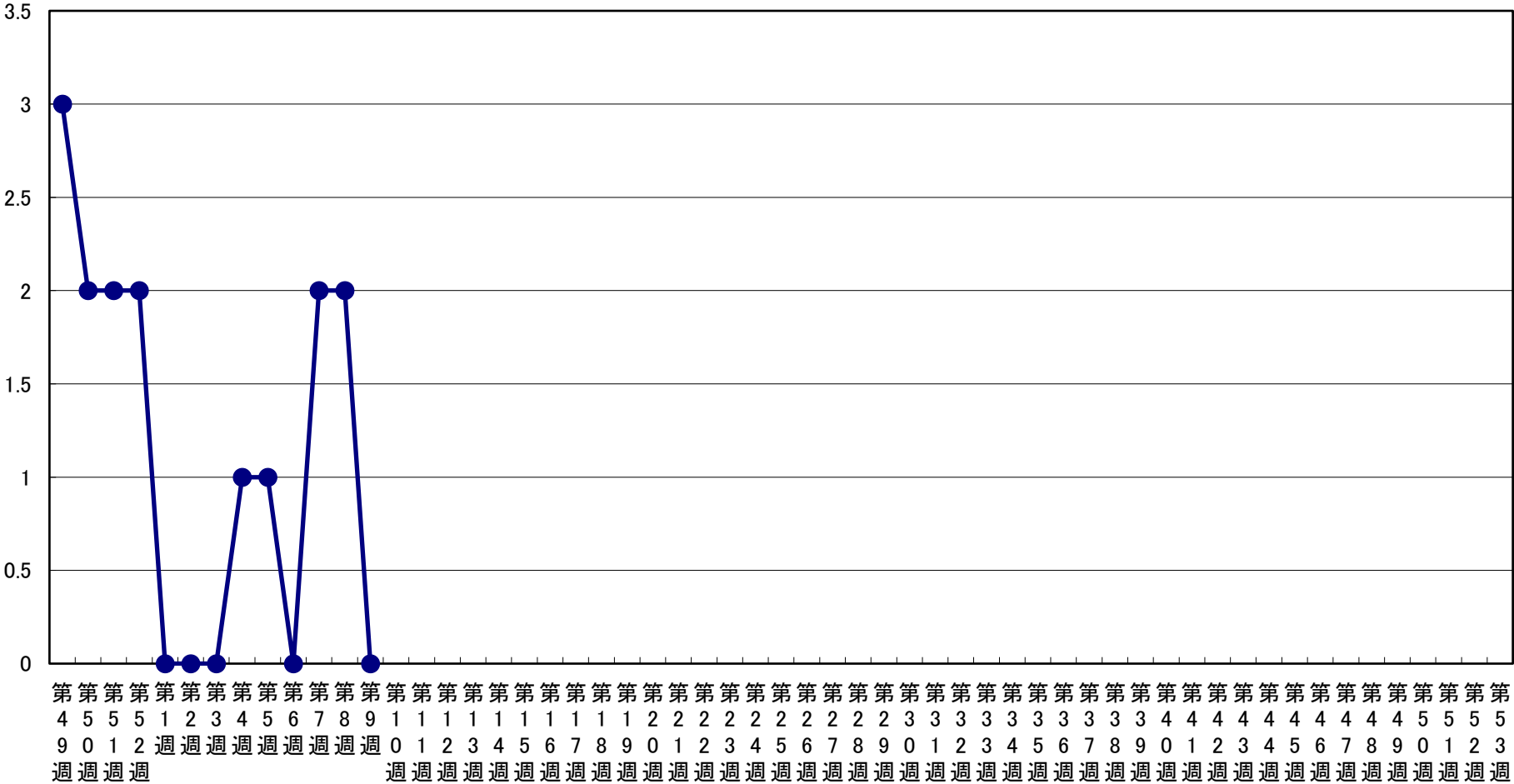
# 感染症流行グラフ(2019年12月2日～2020年 3月 1日)



※2006年度の合計報告数数が200例以上の感染症をグラフにしています(RSウイルス感染症、インフルエンザは記載)。

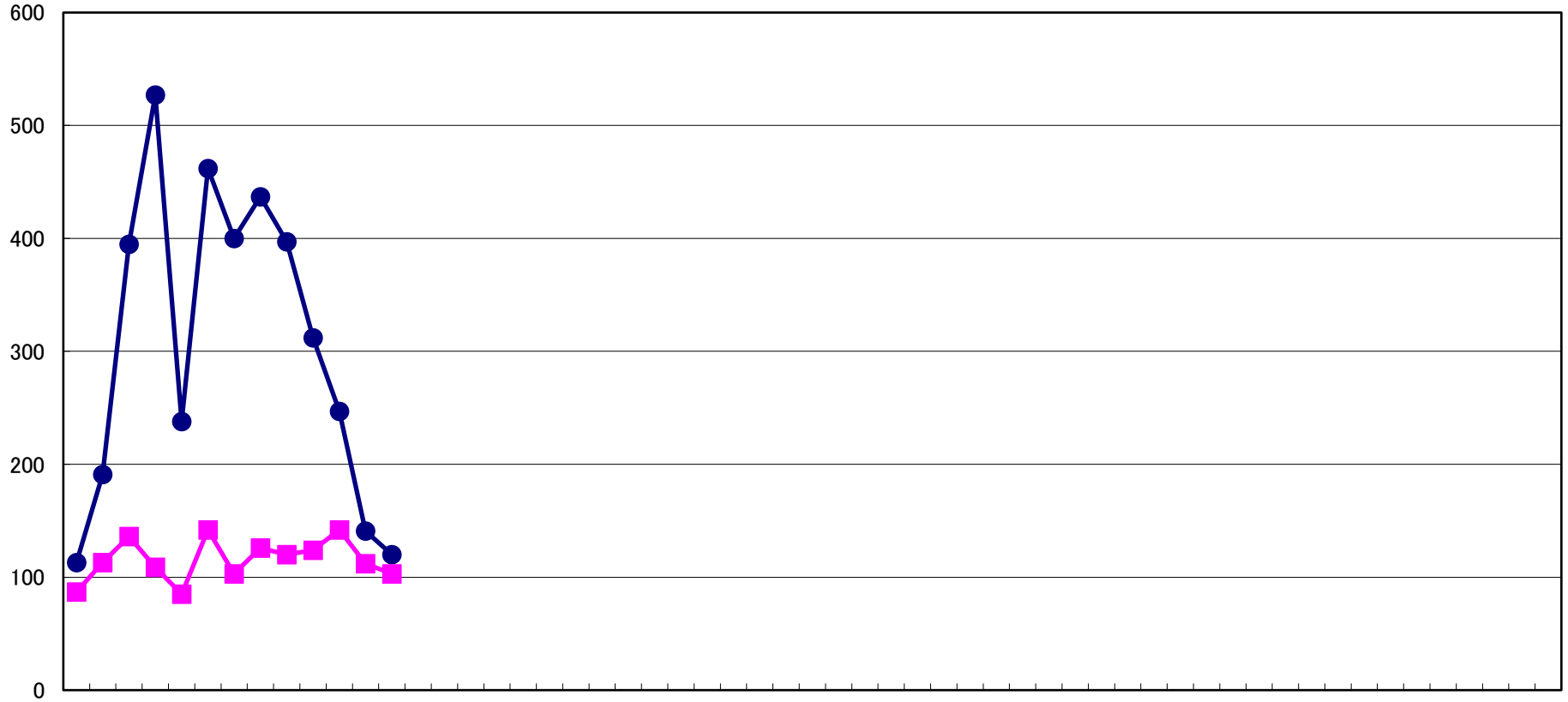
# 手足口病 流行状況

報告数



# インフルエンザ・感染性胃腸炎 流行状況

報告数



前年 第4週 前年 第5週 前年 第6週 前年 第7週 前年 第8週 前年 第9週 前年 第10週 前年 第11週 前年 第12週 前年 第13週 前年 第14週 前年 第15週 前年 第16週 今年 第0週 今年 第1週 今年 第2週 今年 第3週

● インフルエンザ      ■ 感染性胃腸炎