

倉敷小児感染症サーベイランス

期間: 2020年 3月 9日 ~ 2020年 3月 15日 (第11週)

病院(施設平均)					
疾患名	倉敷地区	児島地区	玉島地区	水島地区	病院平均
RSウイルス感染症					
咽頭結膜熱				0.3	0.1
A群溶血性連鎖球菌咽頭炎	0.3			1.0	0.5
感染性胃腸炎	5.0				1.9
水痘					
手足口病					
伝染性紅斑					
突発性発しん	0.3				0.1
百日咳					
風しん					
ヘルパンギーナ					
麻疹					
流行性耳下腺炎					
インフルエンザ	1.7	1.0		2.0	1.5
アデノウイルス感染症		1.0		1.7	0.8
異型肺炎					
無菌性髄膜炎					
計	7.3	2.0		5.0	4.9

開業医(施設平均)					
疾患名	倉敷地区	児島地区	玉島地区	水島地区	開業医平均
RSウイルス感染症	0.4		0.7		0.4
咽頭結膜熱	0.1	0.5			0.2
A群溶血性連鎖球菌咽頭炎	3.7	1.0	1.3	2.0	2.6
感染性胃腸炎	4.0	4.5	1.7	8.0	3.8
水痘	0.1				0.1
手足口病					
伝染性紅斑	0.1	1.0			0.2
突発性発しん	0.4	1.5	0.7		0.6
百日咳					
風しん					
ヘルパンギーナ					
麻疹					
流行性耳下腺炎					
インフルエンザ	5.0	1.5	1.0	4.0	3.5
アデノウイルス感染症	0.4		2.3		0.8
異型肺炎	0.1				0.1
無菌性髄膜炎					
計	14.6	10.0	7.7	14.0	12.2

地域合計(施設平均)					
疾患名	倉敷地区	児島地区	玉島地区	水島地区	倉敷市平均
RSウイルス感染症	0.3		0.7		0.2
咽頭結膜熱	0.1	0.3		0.3	0.1
A群溶血性連鎖球菌咽頭炎	2.7	0.5	1.3	1.3	1.8
感染性胃腸炎	4.3	2.3	1.7	2.0	3.1
水痘	0.1				0.0
手足口病					
伝染性紅斑	0.1	0.5			0.1
突発性発しん	0.4	0.8	0.7		0.4
百日咳					
風しん					
ヘルパンギーナ					
麻疹					
流行性耳下腺炎					
インフルエンザ	4.0	1.0	1.0	2.5	2.7
アデノウイルス感染症	0.3	0.3	2.3	1.3	0.8
異型肺炎	0.1				0.0
無菌性髄膜炎					
計	12.4	5.5	7.7	7.3	9.4

前週比較(施設平均)					
疾患名	倉敷地区	児島地区	玉島地区	水島地区	倉敷市平均
RSウイルス感染症	-0.2		0.7		
咽頭結膜熱	0.1	-0.3		-0.8	-0.1
A群溶血性連鎖球菌咽頭炎	1.3	-0.5	-0.7		0.4
感染性胃腸炎	0.3	-0.5	1.3		0.2
水痘	0.1				0.0
手足口病	-0.2			-0.3	-0.1
伝染性紅斑	-0.1	0.3			
突発性発しん	-0.1				-0.0
百日咳					
風しん					
ヘルパンギーナ					
麻疹					
流行性耳下腺炎					
インフルエンザ	-0.4	-4.0	-0.3	-0.3	-1.0
アデノウイルス感染症	0.1		2.3	0.5	0.5
異型肺炎	0.1				0.0
無菌性髄膜炎					
計	1.0	-5.0	3.3	-0.8	-0.1

流行施設名等

調査期間 2020年 3月 9日 ~ 2020年 3月 15日

(第11週)

	病名	流行施設名等
1	RSウイルス感染症	中州保(1)、保まだ(1)
2	咽頭結膜熱	小谷カナリア保(1)、小ざくら保(1)
3	A群溶血性連鎖球菌咽頭炎	中島幼(1)、西阿知小(1)、葦高小(1)、新田保(1)、中島小(1)、西阿知幼(1)、たんぼぼ保(1)、清心保(1)、ゆりかご保(1)、笹沖保(1)、大高幼(1)、第二まこと幼(1)、大高小(3)、西阿知小(1)、浦田保(1)、水島保(1)、早島中(1)、万寿小(1)、奈良佐保幼(1)、杉の子保(1)、五福保(1)、のぞみ保(1)、竹中幼(1)
4	感染性胃腸炎	第二まこと幼(1)、大高小(1)、粒江小(1)、琴浦西認定こども園(1)、田の口保(1)、上の町保(1)、琴西小(1)、連南小(1)、あさひ幼(1)、連島保(1)、西阿知小(1)、水島保(1)、マリア幼(1)、自宅(1)、東小(1)、中庄小(1)、西田保(1)、帯江保(1)、真備支援(1)、わんぱくパーク(1)
5	水痘	かなりや保(1)
6	手足口病	
7	伝染性紅斑	連島北保(1)
8	突発性発しん	かんだ保(1)、かめやま保(1)、帯江保(1)
9	百日咳	
10	風しん	
11	ヘルパンギーナ	
12	麻疹	
13	流行性耳下腺炎	
14	インフルエンザ	新田中(1)、かなりや保(1)、清心保(1)、西小(1)、粒江小(1)、みどり保(1)、あさひ幼(1)、老松小(1)、琴西小(1)、粒江小(1)、中島小(1)、親和保(1)、小ざくら保(3)、朝日幼(1)、福田中(1)、二福小(1)、赤崎小(1)、菅生幼(1)、茶屋町西幼(1)
15	アデノウイルス感染症	中州認定こども園(1)、大高幼(1)、小谷カナリア保(1)、ゆりかご保(4)、琴浦中保(1)
16	異型肺炎	真備東中(1)
17	無菌性髄膜炎	

【備考】

i) アデノウイルス迅速法陽性 12例 ゆりかご保(1)、よしうら保(1)、船穂保(1)

ii) インフルエンザ型A型 9例 清心保(4)、中島小(1)、清心保(1)、ひまわり保(1)

iii) インフルエンザ型B型 39例 みどり保(3)、日生幼(1)、小谷カナリア保(5)、あさひ幼(1)、老松小(1)、粒江小(1)、若竹保(1)、粒江小(1)、新田中(1)、西小(1)、慈愛幼(1)、粒江小(1)、親和保(1)、小ざくら保(1)、帯江保(1)、同心幼(1)、豊洲小(1)

iv) インフルエンザ型不明 例

iii) 感染性胃腸炎(起炎菌) 第二まこと幼稚園(1; ノロウイルス) 086a(1)

その他 真備東中学校(1、マイコプラズマ)、ヒトメタニューモウイルス感染症 1例; 中州保(1)

ヒトメタニューモウイルス 7例

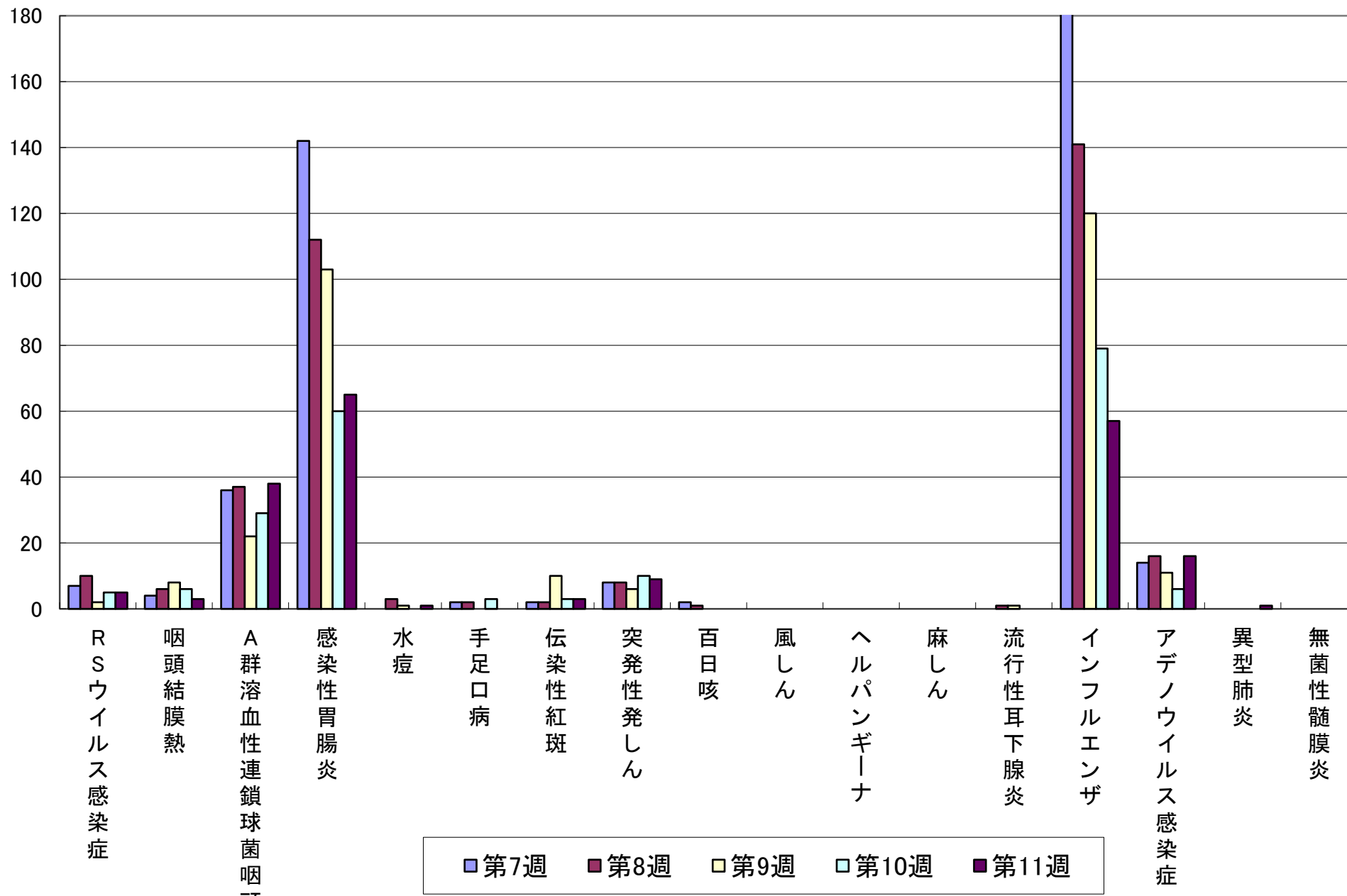
ヒトメタニューモウイルス感染症26人

(早島幼、かんだ保、杉の子第1保、西田保、羽島保、笹沖保、ひまわり乳児保、三和保、若竹の園、茶屋町西幼、新田保)

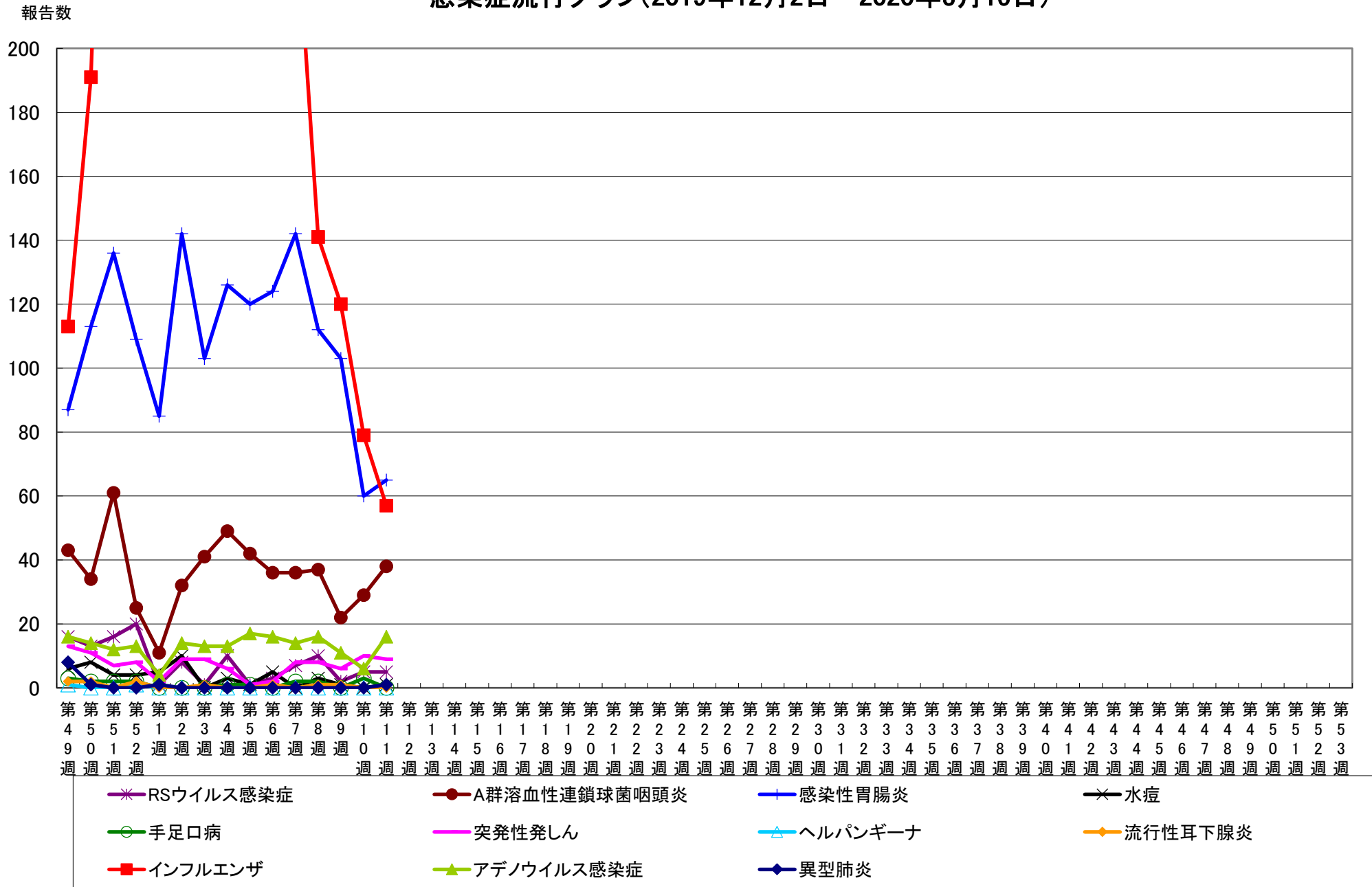
ヒトメタニューモウイルス 4人 豊洲保育園1人 金光保育園1人 柳田こども園2人

報告数

感染症流行グラフ(過去5週: 2020年 2月10日~2020年 3月15日)



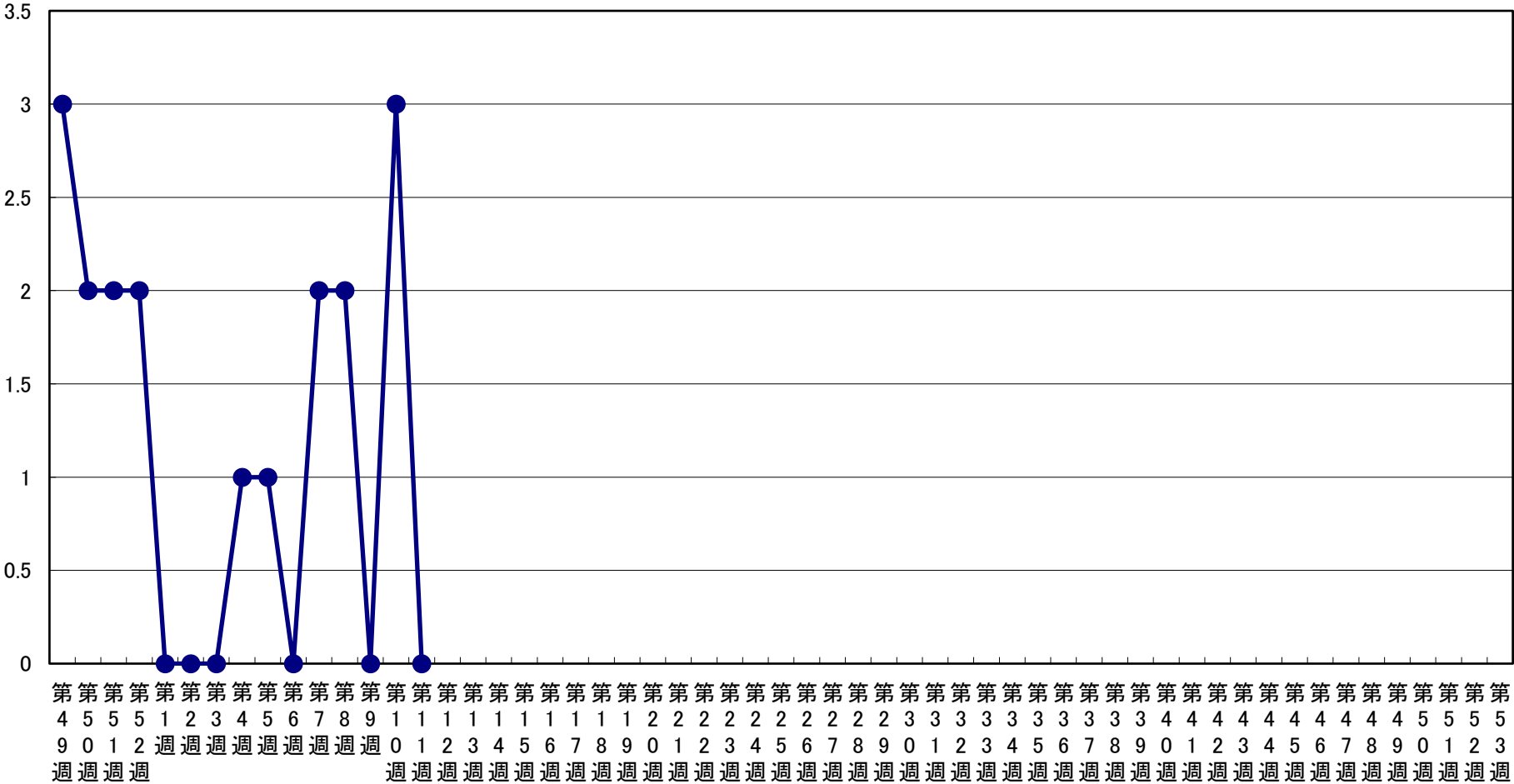
感染症流行グラフ(2019年12月2日～2020年3月15日)



※2006年度の合計報告数が200例以上の感染症をグラフにしています(RSウイルス感染症、インフルエンザは記載)。

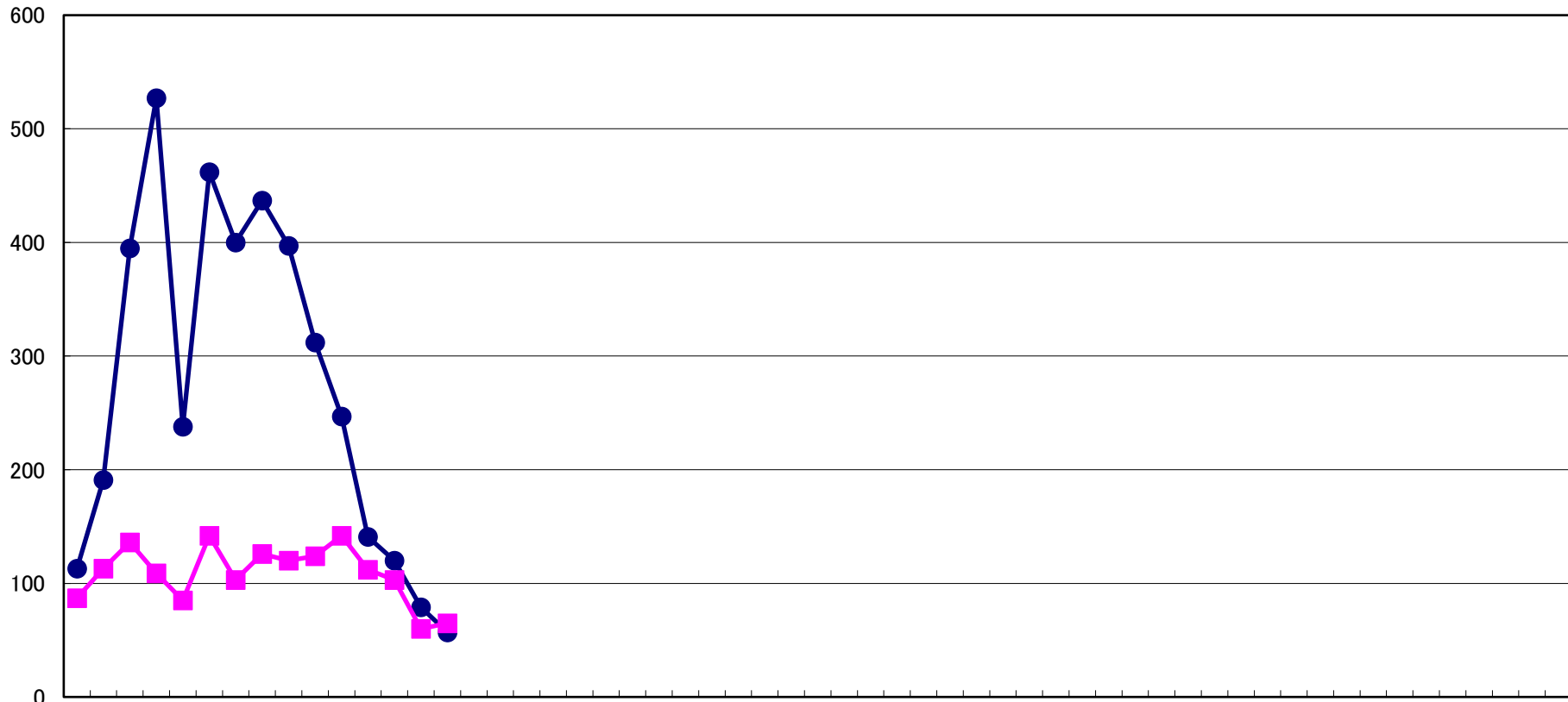
手足口病 流行狀況

報告数



インフルエンザ・感染性胃腸炎 流行状況

報告数



第49週 第50週 第51週 第52週 第1週 第2週 第3週 第4週 第5週 第6週 第7週 第8週 第9週 第10週 第11週
 第1週 第2週 第3週 第4週 第5週 第6週 第7週 第8週 第9週 第10週 第11週 第12週 第13週 第14週 第15週 第16週 第17週 第18週 第19週 第20週 第21週 第22週 第23週 第24週 第25週 第26週 第27週 第28週 第29週 第30週 第31週 第32週 第33週 第34週 第35週 第36週 第37週 第38週 第39週 第40週 第41週 第42週 第43週 第44週 第45週 第46週 第47週 第48週 第49週 第50週 第51週 第52週

● インフルエンザ ■ 感染性胃腸炎