

倉敷小児感染症サーベイランス

病院(施設平均)					
疾患名	倉敷地区	児島地区	玉島地区	水島地区	病院平均
RSウイルス感染症	0.3				0.1
咽頭結膜熱					
A群溶血性連鎖球菌咽頭炎	0.7			1.7	0.9
感染性胃腸炎	4.7				1.8
水痘	0.3				0.1
手足口病					
伝染性紅斑					
突発性発しん	1.0				0.4
百日咳					
風しん					
ヘルパンギーナ					
麻疹					
流行性耳下腺炎					
インフルエンザ	3.0			2.7	2.1
アデノウイルス感染症				0.3	0.1
異型肺炎					
無菌性髄膜炎					
計	10.0			4.7	5.5

開業医(施設平均)					
疾患名	倉敷地区	児島地区	玉島地区	水島地区	開業医平均
RSウイルス感染症	1.3	0.5			0.8
咽頭結膜熱	0.1	0.5	0.3		0.2
A群溶血性連鎖球菌咽頭炎	2.6	2.5	1.3		2.1
感染性胃腸炎	2.6	1.0	1.7	4.0	2.2
水痘		0.5			0.1
手足口病					
伝染性紅斑		0.5	0.7		0.2
突発性発しん	0.3	1.0			0.3
百日咳					
風しん					
ヘルパンギーナ					
麻疹					
流行性耳下腺炎					
インフルエンザ	1.9	0.5	1.3		1.4
アデノウイルス感染症	0.3				0.2
異型肺炎					
無菌性髄膜炎					
計	9.0	7.0	5.3	4.0	7.5

期間: 2020年 3月16日 ~ 2020年 3月22日 (第12週)

地域合計(施設平均)					
疾患名	倉敷地区	児島地区	玉島地区	水島地区	倉敷市平均
RSウイルス感染症	1.0	0.3			0.5
咽頭結膜熱	0.1	0.3	0.3		0.1
A群溶血性連鎖球菌咽頭炎	2.0	1.3	1.3	1.3	1.6
感染性胃腸炎	3.2	0.5	1.7	1.0	2.0
水痘	0.1	0.3			0.1
手足口病					
伝染性紅斑		0.3	0.7		0.1
突発性発しん	0.5	0.5			0.3
百日咳					
風しん					
ヘルパンギーナ					
麻疹					
流行性耳下腺炎					
インフルエンザ	2.2	0.3	1.3	2.0	1.7
アデノウイルス感染症	0.2			0.3	0.1
異型肺炎					
無菌性髄膜炎					
計	9.3	3.5	5.3	4.5	6.7

前週比較(施設平均)					
疾患名	倉敷地区	児島地区	玉島地区	水島地区	倉敷市平均
RSウイルス感染症	0.7	0.3	-0.7		0.3
咽頭結膜熱			0.3	-0.3	
A群溶血性連鎖球菌咽頭炎	-0.7	0.8			-0.2
感染性胃腸炎	-1.1	-1.8		-1.0	-1.0
水痘		0.3			0.0
手足口病					
伝染性紅斑	-0.1	-0.3	0.7		
突発性発しん	0.1	-0.3	-0.7		-0.1
百日咳					
風しん					
ヘルパンギーナ					
麻疹					
流行性耳下腺炎					
インフルエンザ	-1.8	-0.8	0.3	-0.5	-1.0
アデノウイルス感染症	-0.1	-0.3	-2.3	-1.0	-0.6
異型肺炎	-0.1				-0.0
無菌性髄膜炎					
計	-3.1	-2.0	-2.3	-2.8	-2.7

流行施設名等

調査期間 2020年 3月 16日 ~ 2020年 3月 22日

(第12週)

	病名	流行施設名等
1	RSウイルス感染症	東雲保(1)、曾根保(1)、中洲保(1)、
2	咽頭結膜熱	第2まこと幼(1)、
3	A群溶血性連鎖球菌咽頭炎	若竹の園(1)、水島保(1)、新田保(1)、葦高小(1)、その他(1)、大高小(2)、龍昇保(1)、連島東小(1)、みどり保(1)、のぞみ保(1)、第3福田保(3)、第3福田小(1)、琴浦東幼(1)、弘江保(1)、羽島保(1)、ひまわり乳児園(1)、ひまわり保(1)、龍昌保(1)、第3福田保(1)、
4	感染性胃腸炎	黒崎保(1)、わんぱくパーク(1)ノロウイルス、自宅(1)、小ざくら保(1)、ゆりかご保(1)、第3福田保(1)、倉敷東小(1)、すごう幼(1)、玉島商業高(1)、川崎こども園(1)、羽島保(1)、中庄小(1)、美和保(1)、
5	水痘	琴浦南小(1)、
6	手足口病	
7	伝染性紅斑	よしうら保(1)、
8	突発性発しん	若竹の園保(1)、
9	百日咳	
10	風しん	
11	ヘルパンギーナ	
12	麻疹	
13	流行性耳下腺炎	
14	インフルエンザ	不明(17)、小ざくら保(3)、あおば保(2)、旭丘小(1)、第5福田保(1)、ひまわり保(1)、清心保(1)、連島中(1)、小谷カナリヤ保(1)、粒江小(1)、遍照保(1)、みどり保(1)、かなりや保(1)、慈愛幼(1)、小ざくら乳児保(1)、庄保(1)、
15	アデノウイルス感染症	老松保(1)、キッズコート倉敷(1)、ゆりかご保(1)、
16	異型肺炎	
17	無菌性髄膜炎	

【備考】

i) アデノウイルス迅速法陽性 10 例 第2まこと幼(1)、

ii) インフルエンザ型A型 6 例 不明(5)、庄保(1)、

iii) インフルエンザ型B型 14 例 不明(6)、小谷カナリヤ保(1)、粒江小(1)、遍照保(1)、みどり保(1)、かなりや保(1)、小ざくら保(1)、慈愛幼(1)、小ざくら乳児保(1)、

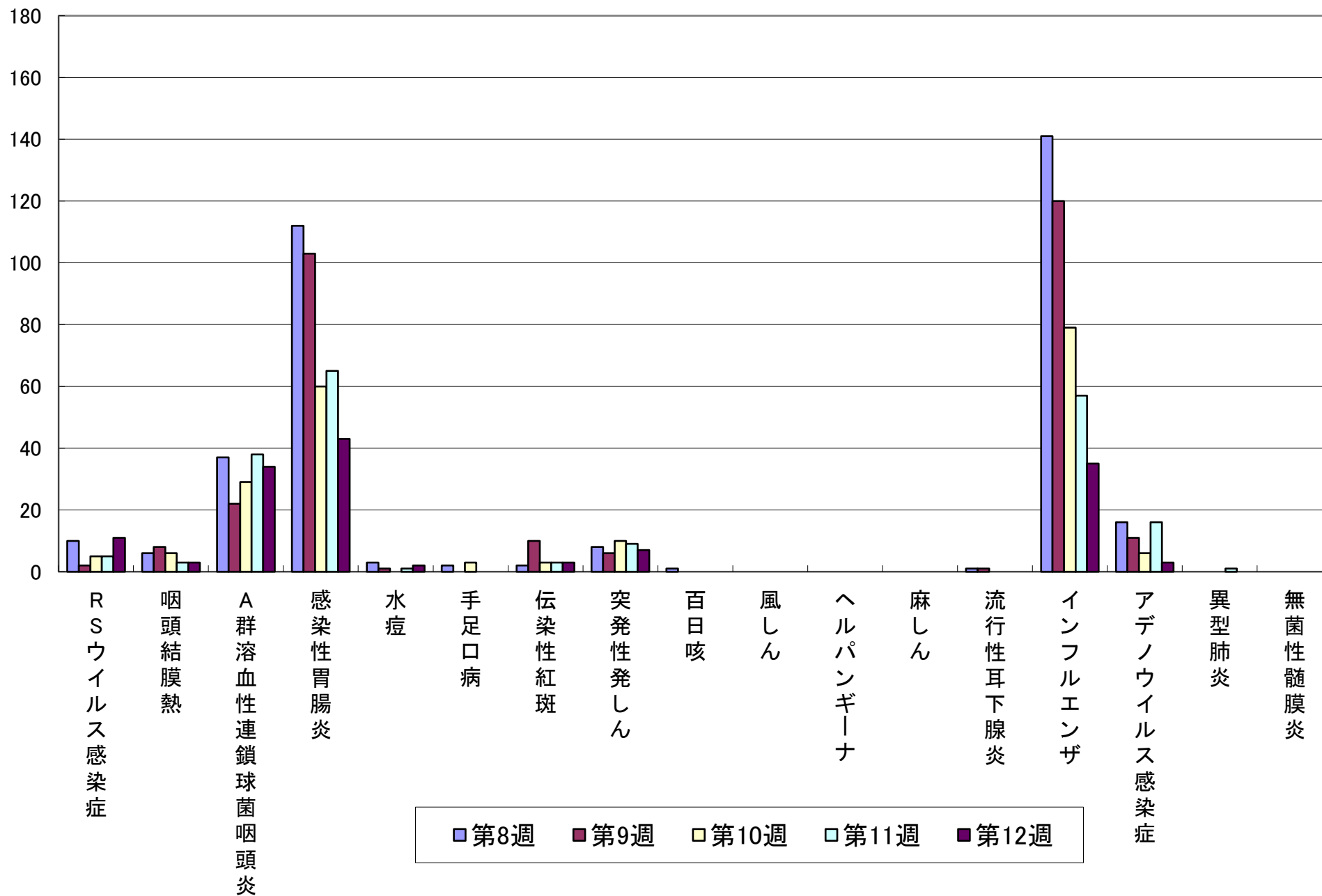
iv) インフルエンザ型不明 15 例 不明(6)、小ざくら保(2)、あおば保(2)、旭丘小(1)、第5福田保(1)、ひまわり保(1)、清心保(1)、連島中(1)

iii) 感染性胃腸炎(起炎菌) 086a ノロウイルス(1)、

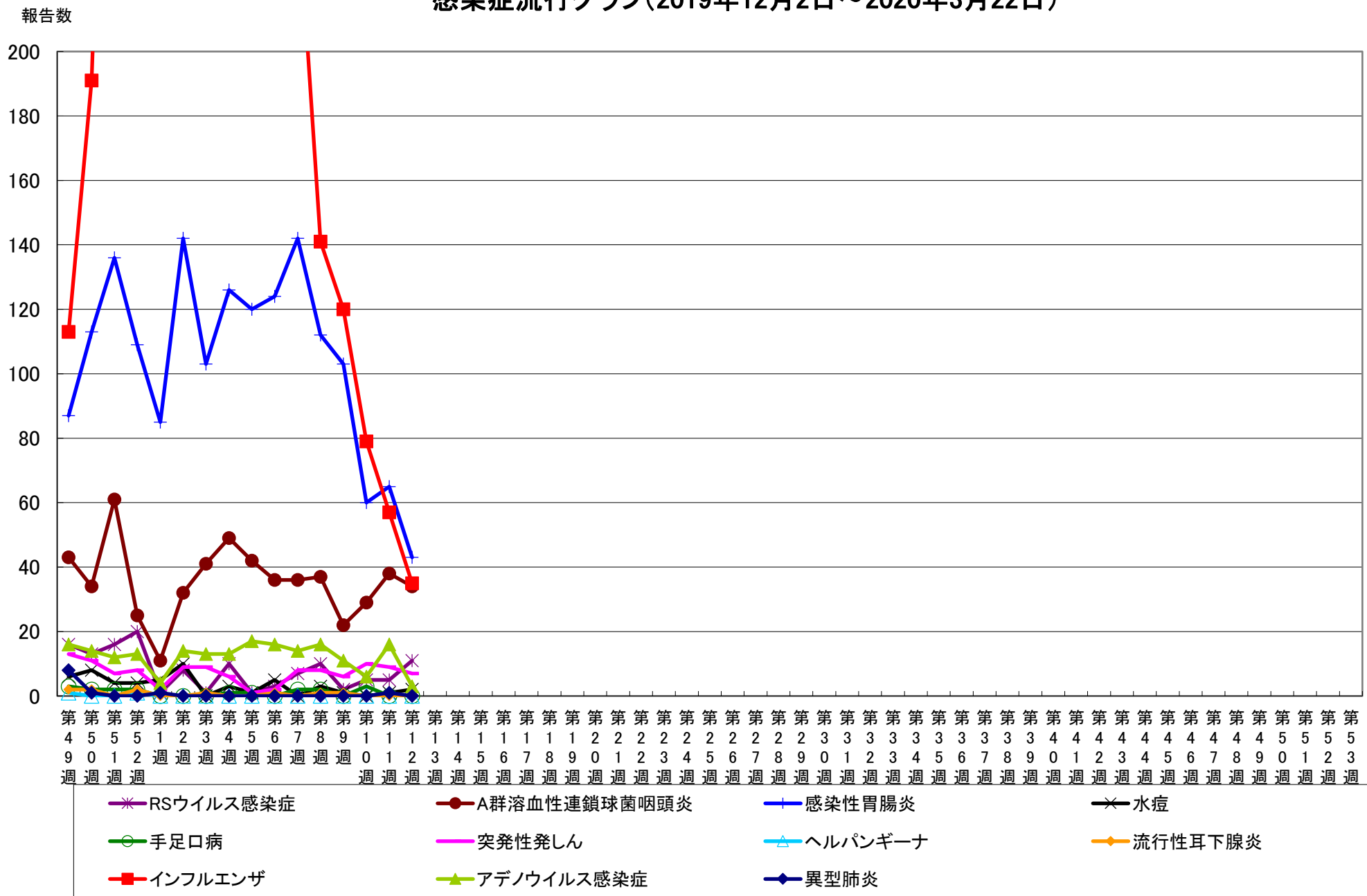
その他 ヒトメタニューモウイルス感染症 24 例 かがやき保(1)、その他(2)、八幡保育園(1)、三和(3)、わかば保(2)、若林の園保(1)、羽島保(1)、ひまわり乳児園(1)、帯江保(1)、早島保(1)、茶屋町小(1)、

報告数

感染症流行グラフ(過去5週: 2020年 2月17日~2020年 3月22日)



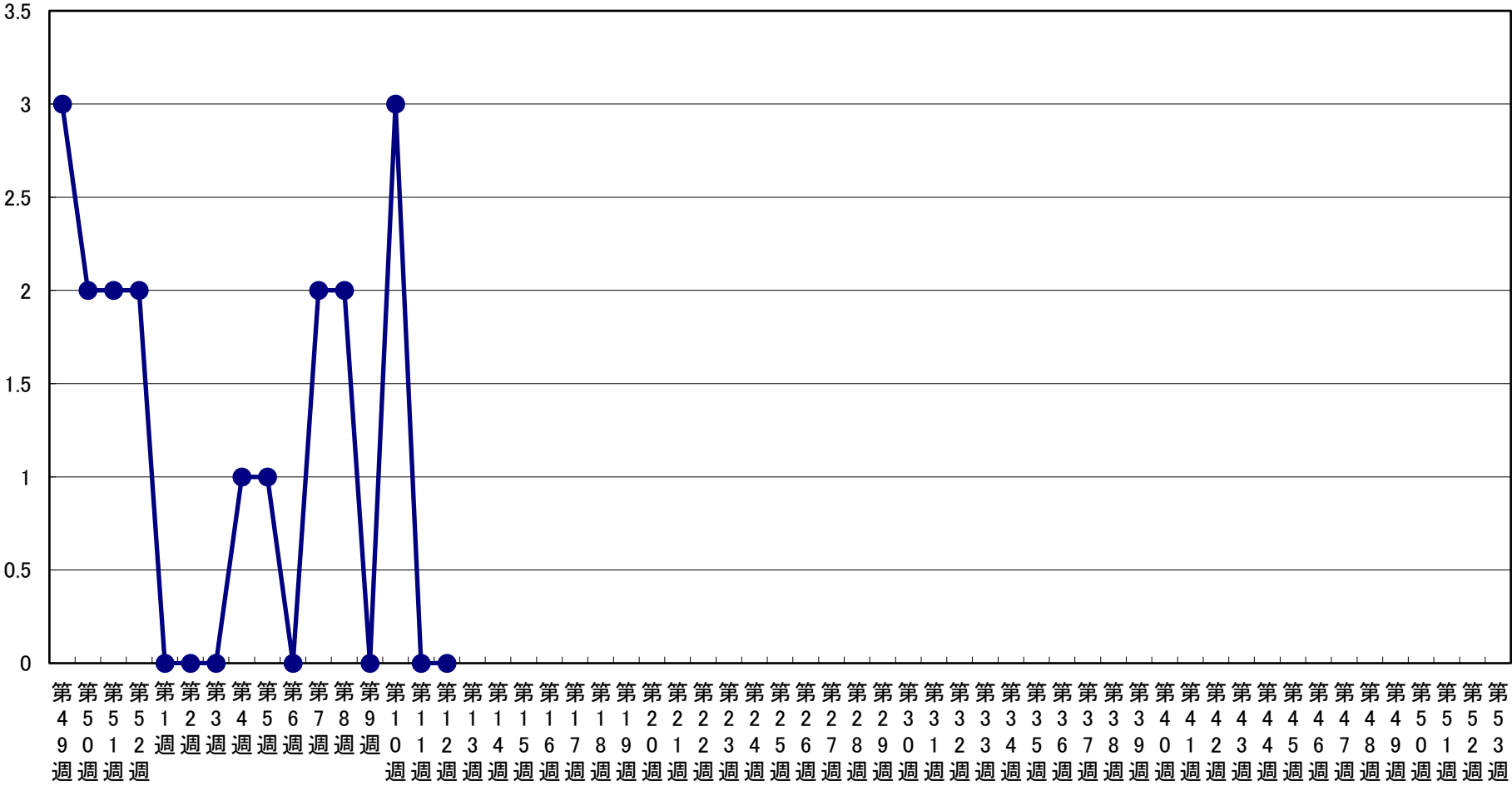
感染症流行グラフ(2019年12月2日～2020年3月22日)



※2006年度の合計報告数が200例以上の感染症をグラフにしています (RSウイルス感染症、インフルエンザは記載)。

手足口病 流行状況

報告数



インフルエンザ・感染性胃腸炎 流行状況

報告数

