

倉敷小児感染症サーベイランス

病院(施設平均)					
疾患名	倉敷地区	児島地区	玉島地区	水島地区	病院平均
RSウイルス感染症					
咽頭結膜熱	0.3			0.3	0.3
A群溶血性連鎖球菌咽頭炎					
感染性胃腸炎	2.3				0.9
水痘					
手足口病	0.3				0.1
伝染性紅斑					
突発性発しん	0.7	1.0		0.7	0.6
百日咳					
風しん					
ヘルパンギーナ					
麻疹					
流行性耳下腺炎					
インフルエンザ	0.3	1.0		0.7	0.5
アデノウイルス感染症				0.7	0.3
異型肺炎					
無菌性髄膜炎					
計	4.0	2.0		2.3	2.6

開業医(施設平均)					
疾患名	倉敷地区	児島地区	玉島地区	水島地区	開業医平均
RSウイルス感染症					
咽頭結膜熱					
A群溶血性連鎖球菌咽頭炎	0.7		1.7		0.8
感染性胃腸炎	3.0	1.0	1.7		2.2
水痘	0.1				0.1
手足口病					
伝染性紅斑					
突発性発しん	0.1	0.5			0.2
百日咳					
風しん					
ヘルパンギーナ					
麻疹					
流行性耳下腺炎					
インフルエンザ	0.1	1.0			0.2
アデノウイルス感染症	0.6				0.3
異型肺炎					
無菌性髄膜炎					
計	4.7	2.5	3.3		3.7

期間: 2020年 4月13日 ~ 2020年 4月19日 (第16週)

地域合計(施設平均)					
疾患名	倉敷地区	児島地区	玉島地区	水島地区	倉敷市平均
RSウイルス感染症					
咽頭結膜熱	0.1			0.3	0.1
A群溶血性連鎖球菌咽頭炎	0.5		1.7		0.5
感染性胃腸炎	2.8	0.5	1.7		1.7
水痘	0.1				0.0
手足口病	0.1				0.0
伝染性紅斑					
突発性発しん	0.3	0.5		0.5	0.3
百日咳					
風しん					
ヘルパンギーナ					
麻疹					
流行性耳下腺炎					
インフルエンザ	0.2	0.8		0.5	0.3
アデノウイルス感染症	0.4			0.5	0.3
異型肺炎					
無菌性髄膜炎					
計	4.5	1.8	3.3	1.8	3.3

前週比較(施設平均)					
疾患名	倉敷地区	児島地区	玉島地区	水島地区	倉敷市平均
RSウイルス感染症	-0.6				-0.3
咽頭結膜熱				0.3	0.0
A群溶血性連鎖球菌咽頭炎	0.4	-0.5	0.7	-0.3	0.1
感染性胃腸炎	0.3	0.5	1.0	-1.8	0.0
水痘	-0.1	-0.3			-0.1
手足口病					
伝染性紅斑	-0.2			-0.3	-0.1
突発性発しん	-0.1		-0.3	0.3	-0.0
百日咳					
風しん					
ヘルパンギーナ					
麻疹					
流行性耳下腺炎	-0.1				-0.0
インフルエンザ	-0.2	0.5	-0.7	-0.5	-0.2
アデノウイルス感染症	-0.1				-0.0
異型肺炎	-0.1				-0.0
無菌性髄膜炎					
計	-0.8	0.3	0.7	-2.3	-0.7

# 流行施設名等

調査期間 2020年 4月 13日 ~ 2020年 4月 19日 (第16週)

	病名	流行施設名等
1	RSウイルス感染症	
2	咽頭結膜熱	かなりや保(1)
3	A群溶血性連鎖球菌咽頭炎	連島北小学校(1)、旭丘小学校(1)、昭和保(1)、ひまわり保(1)、帯江小(1)
4	感染性胃腸炎	玉島南小(1)、瀬崎保(1)、長尾小(1)、若竹の園(1)、小谷カナリヤ第二(1)、杉の子第一(一時:1)、杉の子第一(1)、東雲保(1)、ノロウイルス(2)、総社南高(2)
5	水痘	万寿小(1)
6	手足口病	
7	伝染性紅斑	
8	突発性発しん	自宅(3)、作陽大学附属保(1)、琴西こども園(1)
9	百日咳	
10	風しん	
11	ヘルパンギーナ	
12	麻疹	
13	流行性耳下腺炎	
14	インフルエンザ	ワンパクパーク(1)、福田中(1)、小ざくら保(1)、下津井東小(1)
15	アデノウイルス感染症	ゆりかご保育園(3)、昭和保育園(1)、中州小学校(1)、豊洲小(1)
16	異型肺炎	
17	無菌性髄膜炎	

## 【備考】

i) アデノウイルス迅速法陽性 6例

ii) インフルエンザ型A型 1例

iii) インフルエンザ型B型 3例

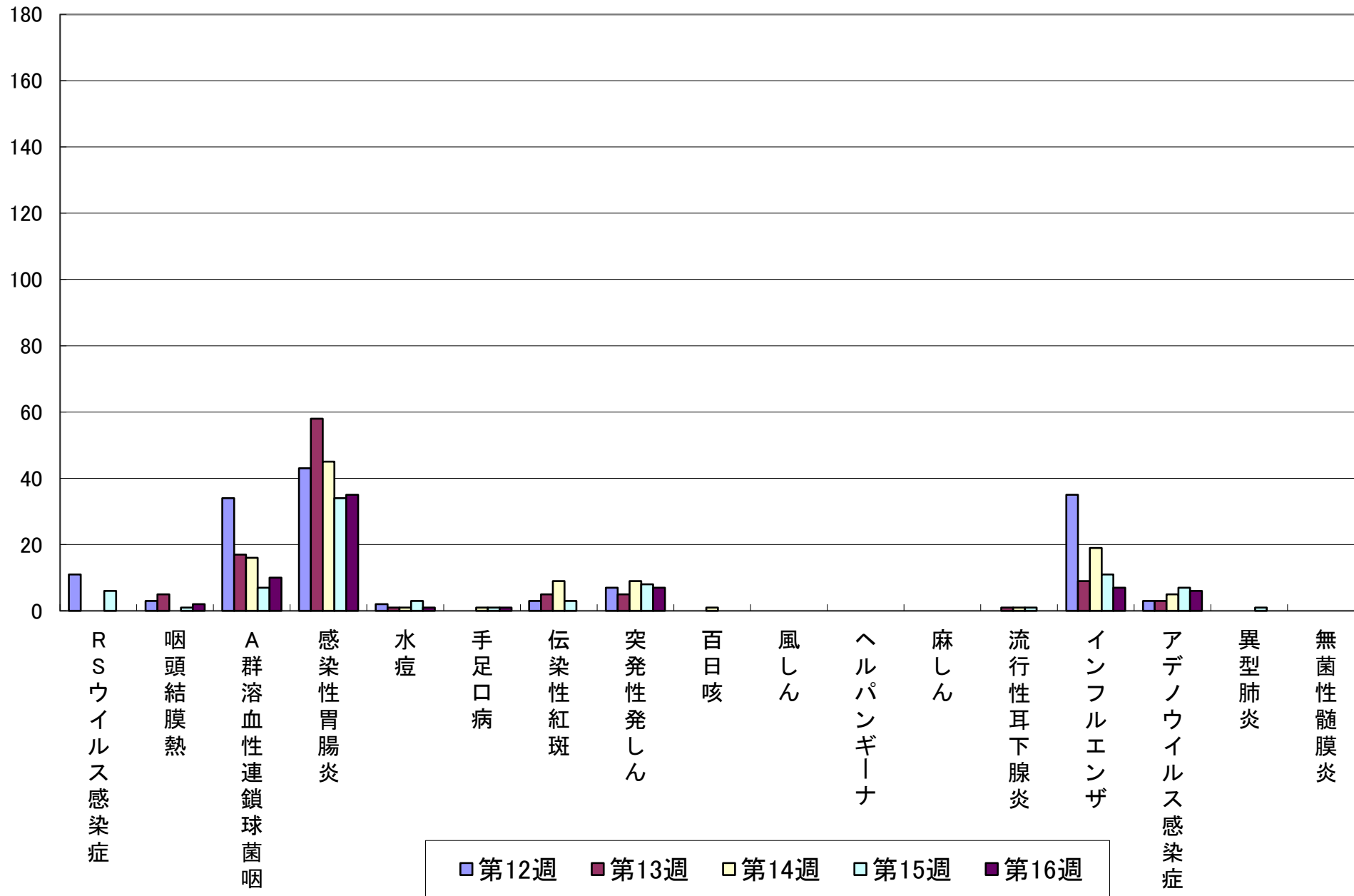
iv) インフルエンザ型不明 例

## iii) 感染性胃腸炎(起炎菌)

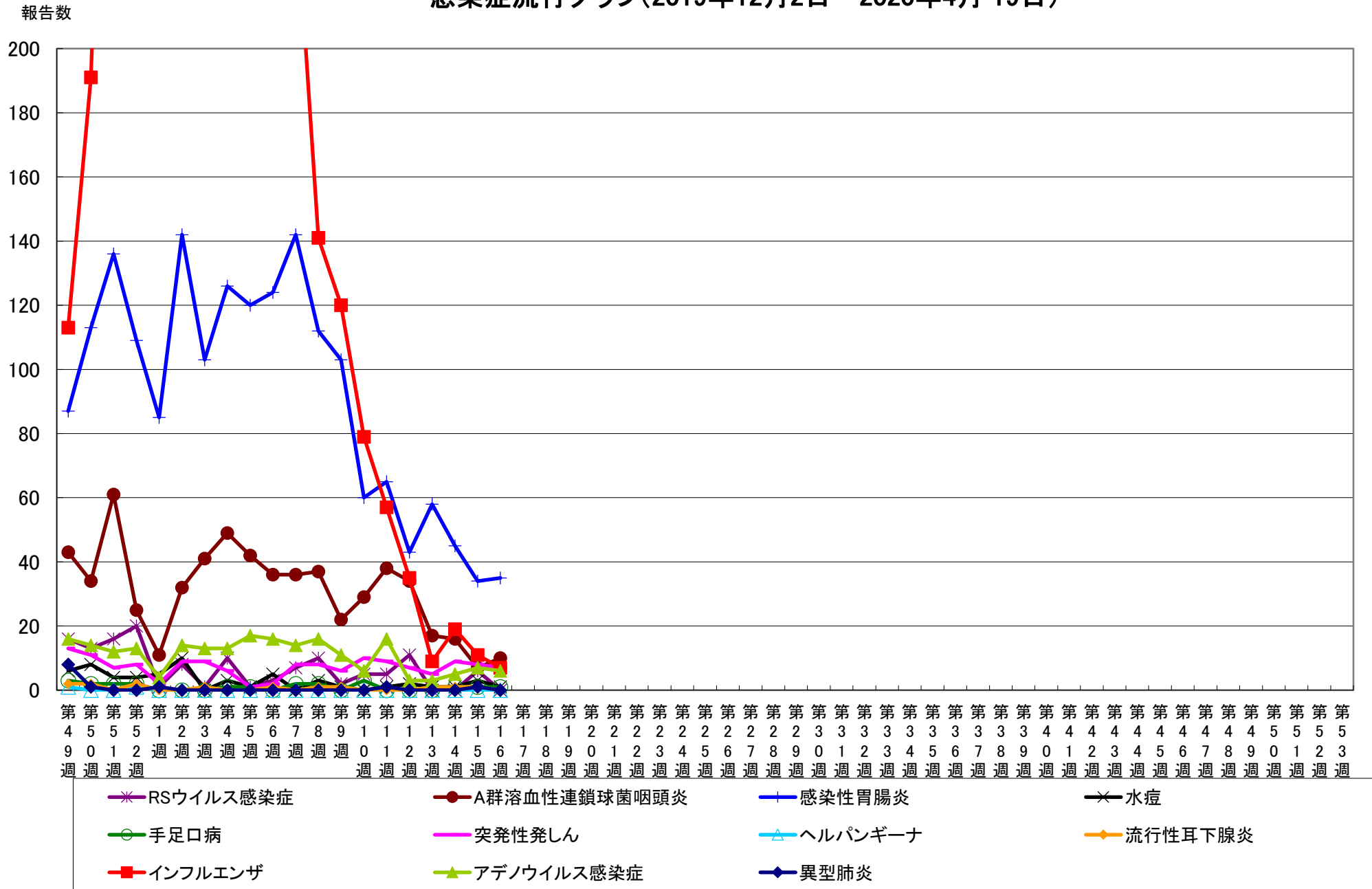
その他 ヒトメタニューモウイルス感染症5例;ポボラ保育園(1)、弘恵保(2)、早島保(1)、茶屋町小(1)  
マイコプラズマ感染症1例;富田保育園(1)

報告数

# 感染症流行グラフ(過去5週: 2020年 3月16日~2020年 4月19日)



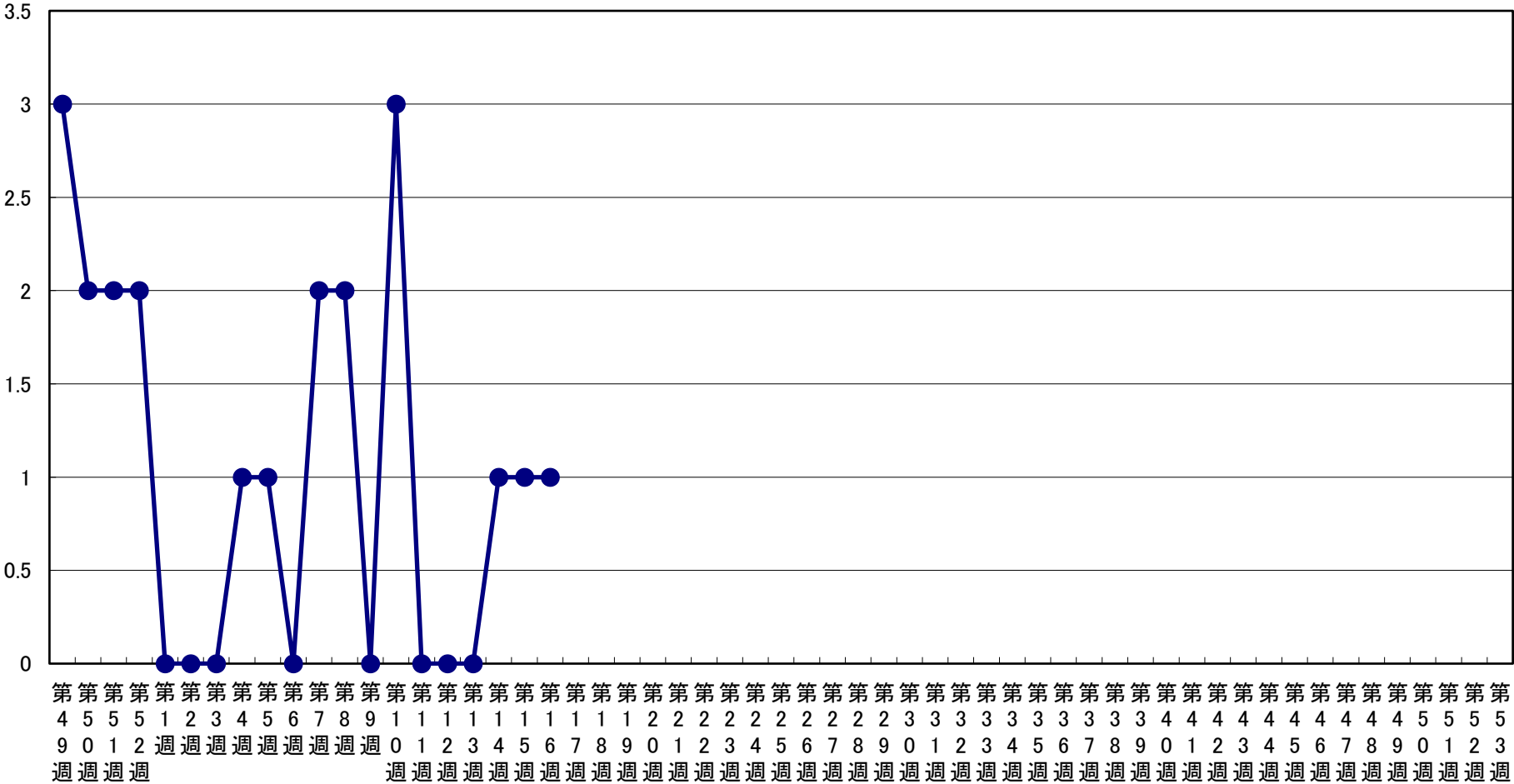
# 感染症流行グラフ(2019年12月2日～2020年4月 19日)



※2006年度の合計報告数が200例以上の感染症をグラフにしています(RSウイルス感染症、インフルエンザは記載)。

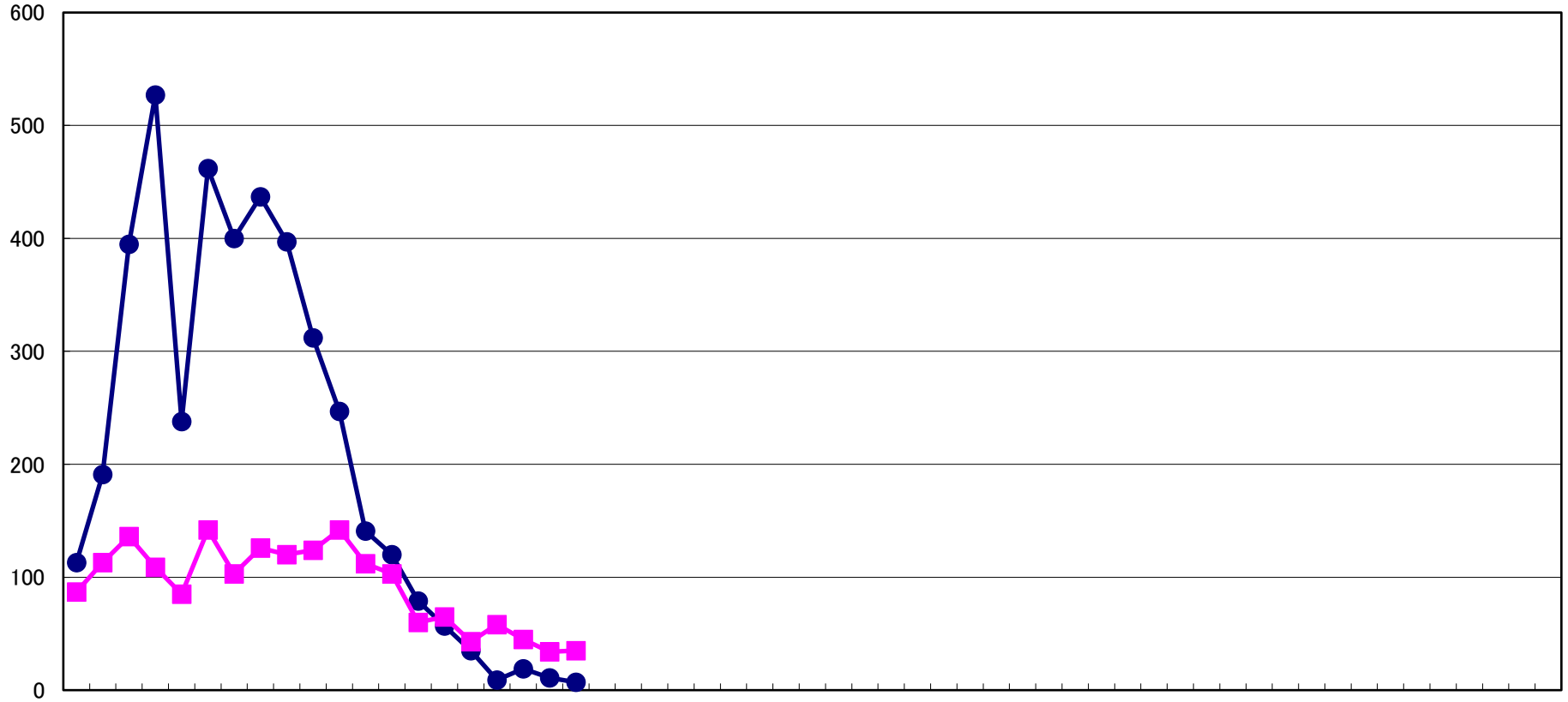
# 手足口病 流行状況

報告数



# インフルエンザ・感染性胃腸炎 流行状況

報告数



前年 第4週 第5週 第5週 1週 第5週 2週 第5週 3週 第5週 4週 第5週 5週 第5週 6週 第5週 7週 第5週 8週 第5週 9週 第5週 10週 第5週 11週 第5週 12週 第5週 13週 第5週 14週 第5週 15週 第5週 16週 第5週 17週 第5週 18週 今年 第1週 今年 第2週 今年 第3週

● インフルエンザ      ■ 感染性胃腸炎