

倉敷小児感染症サーベイランス

病院(施設平均)					
疾患名	倉敷地区	児島地区	玉島地区	水島地区	病院平均
RSウイルス感染症					
咽頭結膜熱	0.3				0.1
A群溶血性連鎖球菌咽頭炎		1.0		1.3	0.6
感染性胃腸炎	2.7				1.0
水痘					
手足口病					
伝染性紅斑					
突発性発しん	0.3	2.0		1.0	0.8
百日咳					
風しん					
ヘルパンギーナ		1.0			0.1
麻疹					
流行性耳下腺炎				0.3	0.1
インフルエンザ				0.3	0.1
アデノウイルス感染症				0.3	0.1
異型肺炎					
無菌性髄膜炎					
計	3.3	4.0		3.3	3.0

開業医(施設平均)					
疾患名	倉敷地区	児島地区	玉島地区	水島地区	開業医平均
RSウイルス感染症	0.1				0.1
咽頭結膜熱		0.5			0.1
A群溶血性連鎖球菌咽頭炎	0.3	1.0	2.0		0.8
感染性胃腸炎	1.9	0.5	1.7		1.5
水痘					
手足口病		0.5			0.1
伝染性紅斑	0.1	1.5	0.3		0.4
突発性発しん	0.9	1.0			0.6
百日咳					
風しん					
ヘルパンギーナ					
麻疹					
流行性耳下腺炎					
インフルエンザ					
アデノウイルス感染症	0.9				0.5
異型肺炎					
無菌性髄膜炎					
計	4.1	5.0	4.0		3.9

期間: 2020年 4月20日 ~ 2020年 4月26日 (第17週)

地域合計(施設平均)					
疾患名	倉敷地区	児島地区	玉島地区	水島地区	倉敷市平均
RSウイルス感染症	0.1				0.0
咽頭結膜熱	0.1	0.3			0.1
A群溶血性連鎖球菌咽頭炎	0.2	0.8	2.0	1.0	0.7
感染性胃腸炎	2.1	0.3	1.7		1.3
水痘					
手足口病		0.3			0.0
伝染性紅斑	0.1	0.8	0.3		0.2
突発性発しん	0.7	1.0		0.8	0.7
百日咳					
風しん					
ヘルパンギーナ		0.3			0.0
麻疹					
流行性耳下腺炎				0.3	0.0
インフルエンザ				0.3	0.0
アデノウイルス感染症	0.6			0.3	0.3
異型肺炎					
無菌性髄膜炎					
計	3.9	3.5	4.0	2.5	3.6

前週比較(施設平均)					
疾患名	倉敷地区	児島地区	玉島地区	水島地区	倉敷市平均
RSウイルス感染症	0.1				0.0
咽頭結膜熱		0.3		-0.3	
A群溶血性連鎖球菌咽頭炎	-0.3	0.8	0.3	1.0	0.2
感染性胃腸炎	-0.7	-0.3			-0.4
水痘	-0.1				-0.0
手足口病	-0.1	0.3			
伝染性紅斑	0.1	0.8	0.3		0.2
突発性発しん	0.4	0.5		0.3	0.3
百日咳					
風しん					
ヘルパンギーナ		0.3			0.0
麻疹					
流行性耳下腺炎				0.3	0.0
インフルエンザ	-0.2	-0.8		-0.3	-0.3
アデノウイルス感染症	0.2			-0.3	0.0
異型肺炎					
無菌性髄膜炎					
計	-0.6	1.8	0.7	0.8	0.3

流行施設名等

調査期間 2020年 4月 20日 ~ 2020年 4月 26日 (第17週)

	病名	流行施設名等
1	RSウイルス感染症	帯江保(1)
2	咽頭結膜熱	
3	A群溶血性連鎖球菌 咽頭炎	笹沖保(1)、連島東小(1)、龍昌保(1)、和井田保(1)、連島南小(1)、一福小(1)
4	感染性胃腸炎	第二福田小学校(1)、大高小学校(1)、小谷かなりや第二保育園(1)、児島小(1)、在宅(1)、瀬崎保(1)、自宅(1)、若竹の園(1)、三和保(1)、新田中(1)、倉敷東幼(1)
5	水痘	
6	手足口病	
7	伝染性紅斑	倉敷学園(1)、琴浦西小(1)
8	突発性発しん	老松保育園(1)、浦田保育園(1)、みちる保(1)、ゆりかご保(1)、不明(1)、老松保(1)、自宅(2)、はちまん保(2)
9	百日咳	
10	風しん	
11	ヘルパンギーナ	つじがはらちどり保(1)
12	麻しん	
13	流行性耳下腺炎	あさひ幼(1)
14	インフルエンザ	小ざくら乳児保(1)
15	アデノウイルス感染症	中州保育園(1)、水島保育園(1)、連島北保育園(1)、船穂保育園(1)、一福保(1)、富田保(1)、茶屋町小(1)
16	異型肺炎	
17	無菌性髄膜炎	

【備考】

i) アデノウイルス迅速法陽性 5例

ii) インフルエンザ型A型 例

iii) インフルエンザ型B型 例

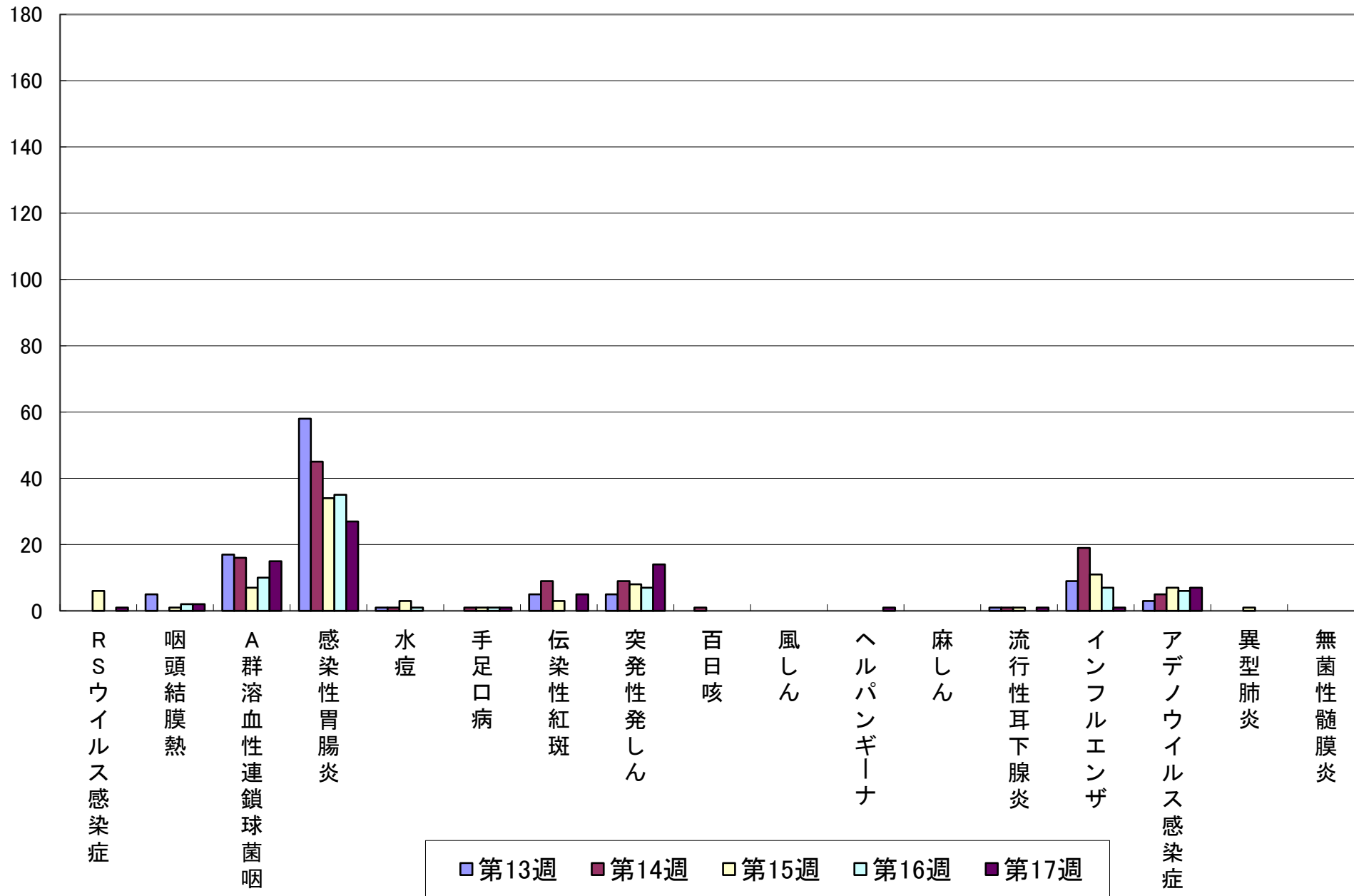
iv) インフルエンザ型不明 例

iii) 感染性胃腸炎(起炎菌)

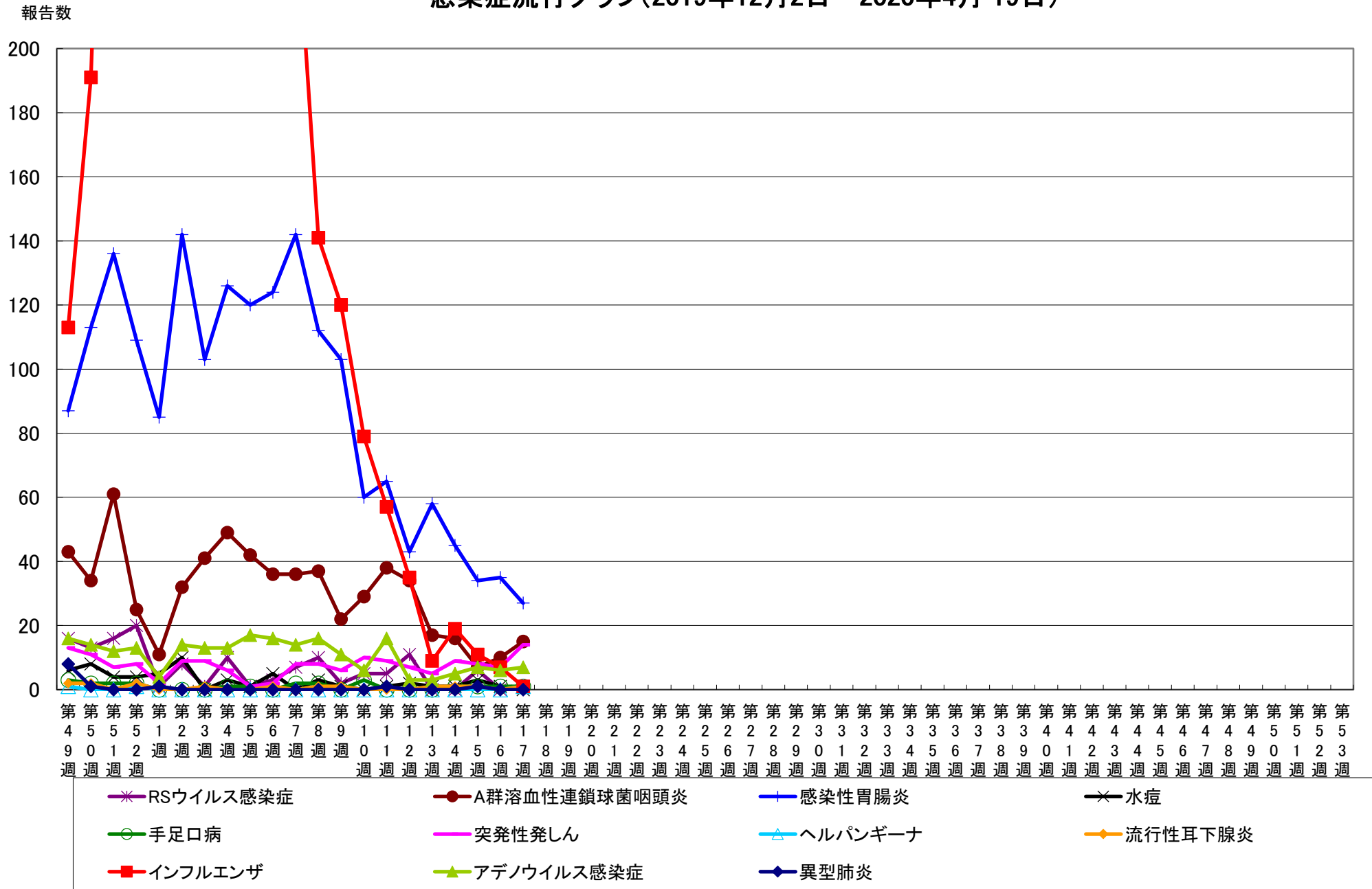
その他 病原性大腸菌O1
ヒトメタニューモウイルス感染症 2例; 小谷カナリヤ保育園(1)、成人(1)

報告数

感染症流行グラフ(過去5週: 2020年 3月23日~2020年 4月26日)



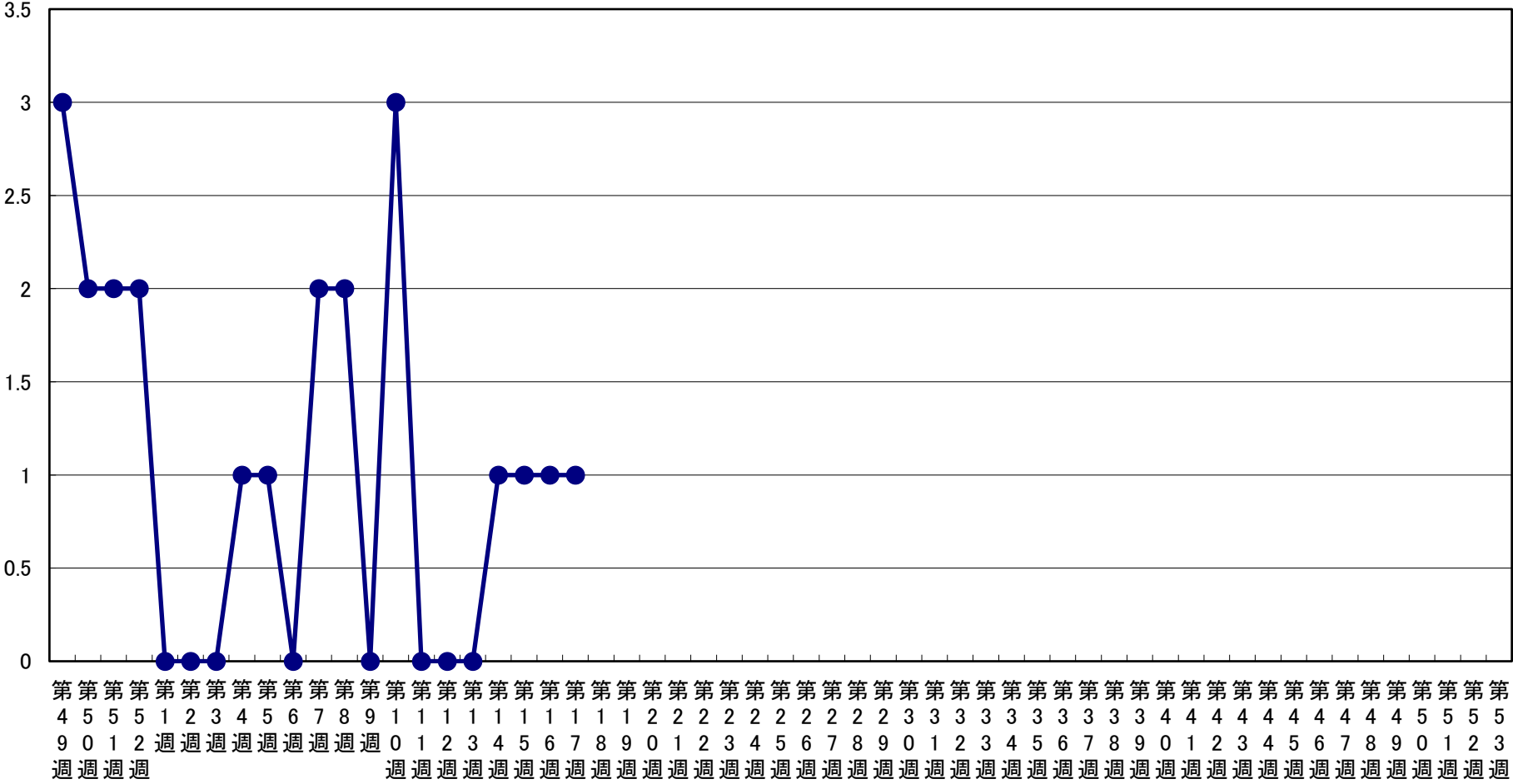
感染症流行グラフ(2019年12月2日～2020年4月 19日)



※2006年度の合計報告数が200例以上の感染症をグラフにしています(RSウイルス感染症、インフルエンザは記載)。

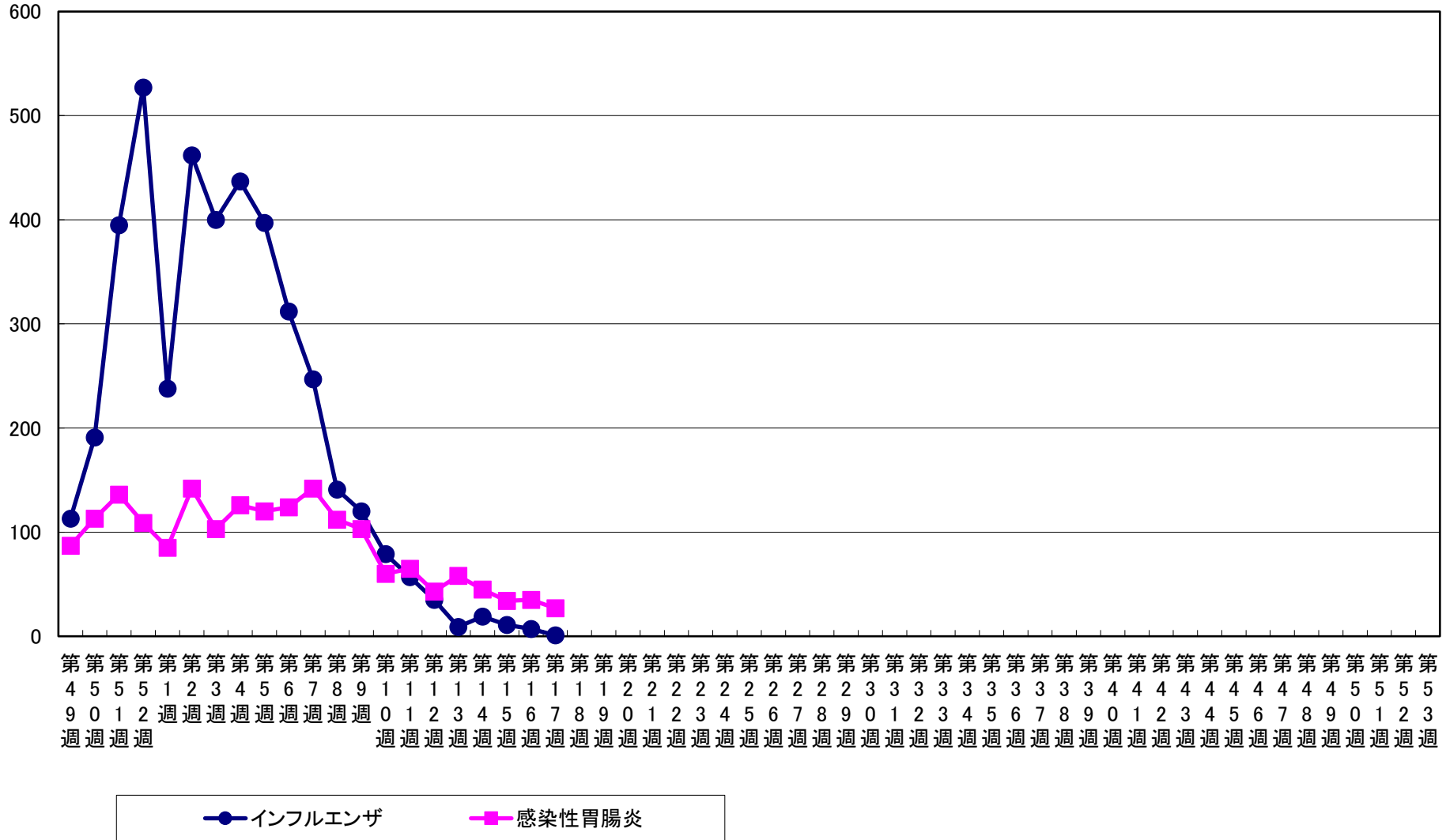
手足口病 流行状況

報告数



インフルエンザ・感染性胃腸炎 流行状況

報告数



● インフルエンザ ■ 感染性胃腸炎