

倉敷小児感染症サーベイランス

病院(施設平均)					
疾患名	倉敷地区	児島地区	玉島地区	水島地区	病院平均
RSウイルス感染症					
咽頭結膜熱					
A群溶血性連鎖球菌咽頭炎				0.3	0.1
感染性胃腸炎	2.0			0.3	0.9
水痘	0.3				0.1
手足口病				0.3	0.1
伝染性紅斑					
突発性発しん				0.3	0.1
百日咳					
風しん					
ヘルパンギーナ					
麻疹					
流行性耳下腺炎					
インフルエンザ					
アデノウイルス感染症				0.7	0.3
異型肺炎					
無菌性髄膜炎					
計	2.3			2.0	1.6

開業医(施設平均)					
疾患名	倉敷地区	児島地区	玉島地区	水島地区	開業医平均
RSウイルス感染症					
咽頭結膜熱	0.1				0.1
A群溶血性連鎖球菌咽頭炎	1.3	1.0	0.3	1.0	1.0
感染性胃腸炎	0.9	2.0	0.3	1.0	0.9
水痘	0.1				0.1
手足口病		0.5		1.0	0.2
伝染性紅斑		2.5			0.4
突発性発しん	0.6	2.0		2.0	0.8
百日咳					
風しん					
ヘルパンギーナ					
麻疹					
流行性耳下腺炎					
インフルエンザ					
アデノウイルス感染症	0.1				0.1
異型肺炎					
無菌性髄膜炎					
計	3.1	8.0	0.7	5.0	3.5

期間: 2020年 5月11日 ~ 2020年 5月17日 (第20週)

地域合計(施設平均)					
疾患名	倉敷地区	児島地区	玉島地区	水島地区	倉敷市平均
RSウイルス感染症					
咽頭結膜熱	0.1				0.0
A群溶血性連鎖球菌咽頭炎	0.9	0.5	0.3	0.5	0.7
感染性胃腸炎	1.2	1.0	0.3	0.5	0.9
水痘	0.2				0.1
手足口病		0.3		0.5	0.1
伝染性紅斑		1.3			0.2
突発性発しん	0.4	1.0		0.8	0.5
百日咳					
風しん					
ヘルパンギーナ					
麻疹					
流行性耳下腺炎					
インフルエンザ					
アデノウイルス感染症	0.1			0.5	0.1
異型肺炎					
無菌性髄膜炎					
計	2.9	4.0	0.7	2.8	2.8

前週比較(施設平均)					
疾患名	倉敷地区	児島地区	玉島地区	水島地区	倉敷市平均
RSウイルス感染症					
咽頭結膜熱	0.1				0.0
A群溶血性連鎖球菌咽頭炎	0.5	0.5		0.3	0.4
感染性胃腸炎	-0.8	1.0	0.3	0.5	-0.0
水痘	-0.2				-0.1
手足口病	-0.2	0.3	-0.7	0.5	-0.0
伝染性紅斑		0.3			0.0
突発性発しん	0.4	1.0		0.8	0.5
百日咳					
風しん					
ヘルパンギーナ					
麻疹					
流行性耳下腺炎					
インフルエンザ					
アデノウイルス感染症	-0.1	-0.5		0.5	-0.0
異型肺炎					
無菌性髄膜炎					
計	-0.3	2.5	-0.3	2.5	0.8

流行施設名等

調査期間 2020年 5月 11日 ~ 2020年 5月 17日 (第20週)

	病名	流行施設名等
1	RSウイルス感染症	
2	咽頭結膜熱	連島南小(1)、
3	A群溶血性連鎖球菌 咽頭炎	中庄小(2)、老松保(1)、三和保(1)、西阿知小(2)、中島小(1)、連島南小(1)、大高小(1)、倉敷南小(1)、中島小(1)、
4	感染性胃腸炎	琴浦東幼(1)、田の口保(1)、緑ヶ丘小(1)、自宅(1)、船穂小(1)、大高小(1)、早島支援学校(1)、小ざくら保(1)、
5	水痘	杉の子保(1)、
6	手足口病	和井田保(1)、かがやき保(1)、浦田保(1)、
7	伝染性紅斑	琴浦西認定こども園(1)、
8	突発性発しん	中山保(1)、田の口保(1)、琴浦西認定こども園(1)、浦田保(1)、真備カナリヤ(1)、自宅(3)、
9	百日咳	
10	風しん	
11	ヘルパンギーナ	
12	麻疹	
13	流行性耳下腺炎	
14	インフルエンザ	
15	アデノウイルス感染症	自宅(1)、鳥の子保(2)、
16	異型肺炎	
17	無菌性髄膜炎	

【備考】

i) アデノウイルス迅速法陽性 2例 (内1例は便より)

ii) インフルエンザ型A型 例

iii) インフルエンザ型B型 例

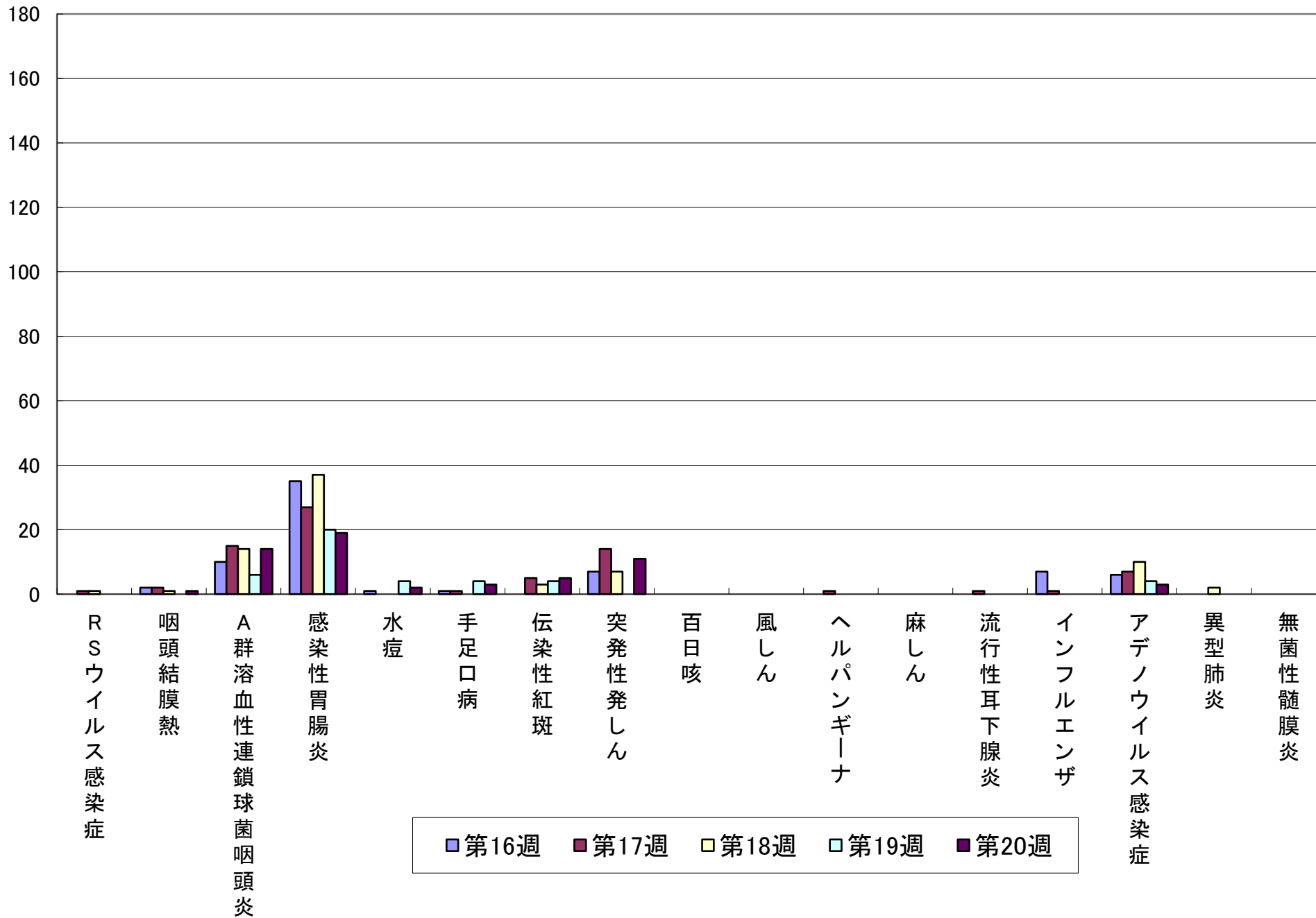
iv) インフルエンザ型不明 例

iii) 感染性胃腸炎(起炎菌) o86a

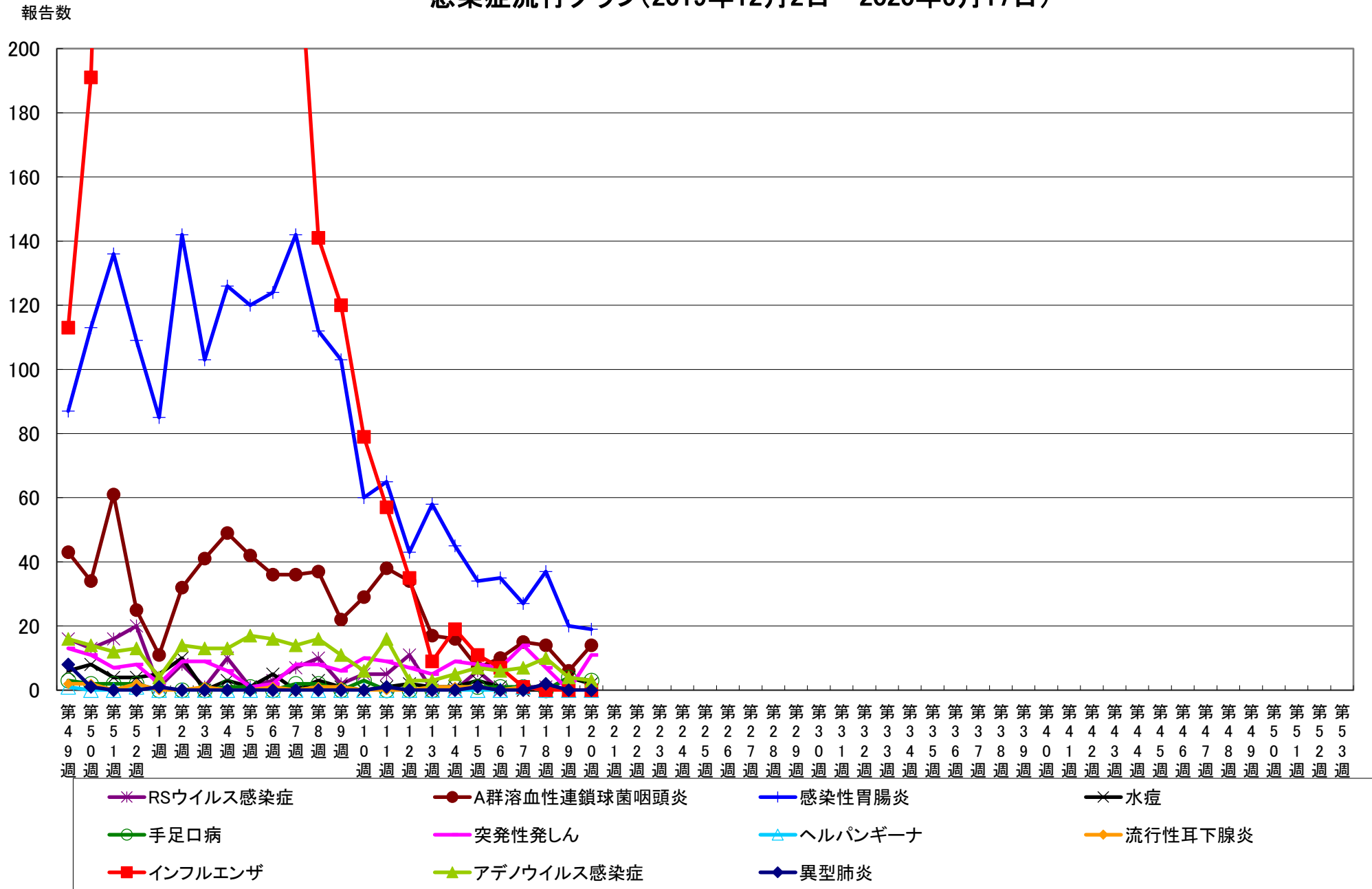
その他 川崎病疑い…竹中幼(1)、
ヒトメタニューモウイルス感染症1例 ヘルペス歯肉口内炎1例 ; 宝保(1)、

報告数

感染症流行グラフ(過去5週: 2020年 4月13日~2020年 5月17日)



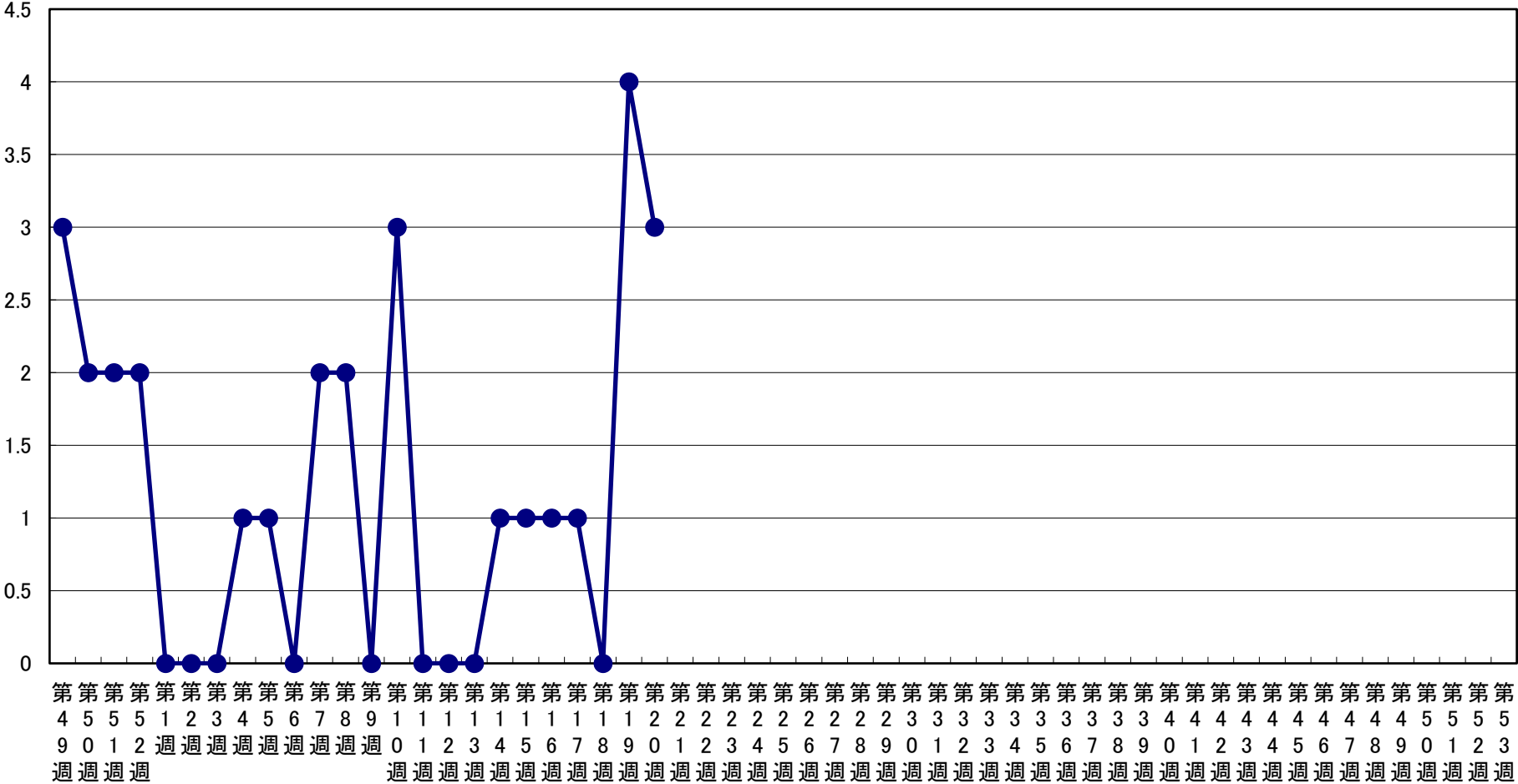
感染症流行グラフ(2019年12月2日～2020年5月17日)



※2006年度の合計報告数が200例以上の感染症をグラフにしています(RSウイルス感染症、インフルエンザは記載)。

手足口病 流行状況

報告数



インフルエンザ・感染性胃腸炎 流行状況

報告数

