

倉敷小児感染症サーベイランス

期間: 2020年 8月 24日 ~ 2020年 8月 30日 (第35週)

病院(施設平均)					
疾患名	倉敷地区	児島地区	玉島地区	水島地区	病院平均
RSウイルス感染症					
咽頭結膜熱					
A群溶血性連鎖球菌咽頭炎				0.7	0.3
感染性胃腸炎	3.0			0.3	1.3
水痘					
手足口病	1.0			1.3	0.9
伝染性紅斑					
突発性発しん				0.7	0.3
百日咳					
風しん					
ヘルパンギーナ	1.3	7.0		1.3	1.9
麻しん					
流行性耳下腺炎					
インフルエンザ					
アデノウイルス感染症				0.7	0.3
異型肺炎					
無菌性髄膜炎					
計	5.3	7.0		5.0	4.8

地域合計(施設平均)					
疾患名	倉敷地区	児島地区	玉島地区	水島地区	倉敷市平均
RSウイルス感染症					
咽頭結膜熱					
A群溶血性連鎖球菌咽頭炎	0.2		0.3	1.0	0.3
感染性胃腸炎	1.7	0.5	0.3	1.8	1.3
水痘					
手足口病	1.7	1.3	1.7	1.3	1.5
伝染性紅斑					
突発性発しん	0.3	0.5		1.0	0.4
百日咳					
風しん					
ヘルパンギーナ	2.5	2.0		2.0	2.0
麻しん					
流行性耳下腺炎	0.1				0.0
インフルエンザ					
アデノウイルス感染症	0.2			0.5	0.2
異型肺炎	0.1				0.0
無菌性髄膜炎					
計	6.8	4.3	2.3	7.5	5.8

開業医(施設平均)					
疾患名	倉敷地区	児島地区	玉島地区	水島地区	開業医平均
RSウイルス感染症					
咽頭結膜熱					
A群溶血性連鎖球菌咽頭炎	0.3		0.3	2.0	0.4
感染性胃腸炎	1.1	1.0	0.3	6.0	1.3
水痘					
手足口病	2.0	2.5	1.7	1.0	1.9
伝染性紅斑					
突発性発しん	0.4	1.0		2.0	0.5
百日咳					
風しん					
ヘルパンギーナ	3.0	0.5		4.0	2.0
麻しん					
流行性耳下腺炎	0.1				0.1
インフルエンザ					
アデノウイルス感染症	0.3				0.2
異型肺炎	0.1				0.1
無菌性髄膜炎					
計	7.4	5.0	2.3	15.0	6.5

前週比較(施設平均)					
疾患名	倉敷地区	児島地区	玉島地区	水島地区	倉敷市平均
RSウイルス感染症					
咽頭結膜熱					
A群溶血性連鎖球菌咽頭炎	0.1		0.3	1.0	0.3
感染性胃腸炎	-0.4	-0.3		1.3	
水痘					
手足口病	0.9	1.0	1.0	0.5	0.9
伝染性紅斑					
突発性発しん	-0.2		-0.3	1.0	0.0
百日咳					
風しん					
ヘルパンギーナ	1.8	-0.3		-1.5	0.5
麻しん					
流行性耳下腺炎	0.1				0.0
インフルエンザ	-0.2				-0.1
アデノウイルス感染症			-1.0	0.3	-0.1
異型肺炎					
無菌性髄膜炎					
計	2.1	0.5		2.5	1.6

流行施設名等

調査期間 2020年 8月 24日 ~ 2020年 8月 30日

(第35週)

	病名	流行施設名等
1	RSウイルス感染症	
2	咽頭結膜熱	
3	A群溶血性連鎖球菌咽頭炎	長尾小(1)、玉島北中(1)、潮風認定こども園(1)、第4福田小(1)、杉の子第2(1)、三和保(1)、
4	感染性胃腸炎	葦高保(1)、親和保(1)、自宅(1)、小ざくら保(1)、真言保(1)、慈愛幼(1)、早島幼(1)、東陽中(1)、万寿小(1)、
5	水痘	
6	手足口病	黒崎保(2)、広江第3保(1)、第2まこと幼(1)、竹中保(1)、作陽幼(1)、杉の子第二保(1)、みどり保(1)、片島保(6)、茶屋町保(1)、かがやき保(1)、黒崎保(1)、小ざくら保(2)、中州保(1)、
7	伝染性紅斑	
8	突発性発しん	ゆりかご保(1)、小ざくら保(3)、自宅(1)、めばえ保(1)、
9	百日咳	
10	風しん	
11	ヘルパンギーナ	中洲保(5)、しらゆり幼(1)、わんぱくパーク(1)、みどり保(1)、わかば保(2)、片島保(3)小谷かなりや保(4)、中島保(1)、葦高保(1)、三福保(2)、第2日比小(1)、小ざくら保(3)、かがやき保(1)、曾根保(1)、早島保(1)、三宝保(1)、自宅(3)、琴浦中保(1)、和井田保(2)、
12	麻しん	
13	流行性耳下腺炎	清心保(1)、
14	インフルエンザ	
15	アデノウイルス感染症	かがやき保(1)、のぞみ保(1)、片島保(1)、早島保(1)、
16	異型肺炎	新田保(1)、
17	無菌性髄膜炎	

【備考】

i) アデノウイルス迅速法陽性 3例

ii) インフルエンザ型A型 例

iii) インフルエンザ型B型 例

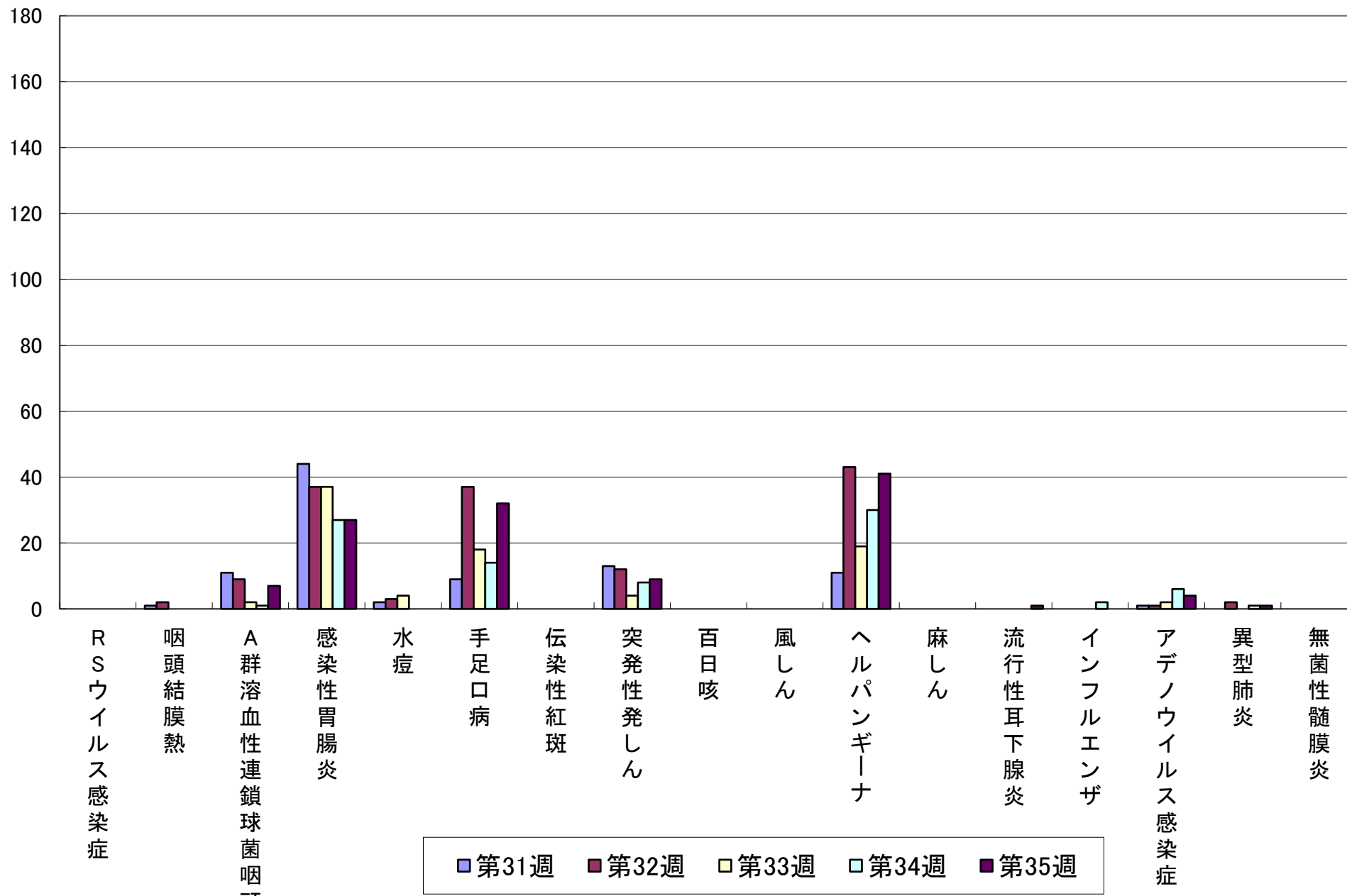
iv) インフルエンザ型不明 例

iii) 感染性胃腸炎(起炎菌) 細菌性胃腸炎 *Campylobacter*

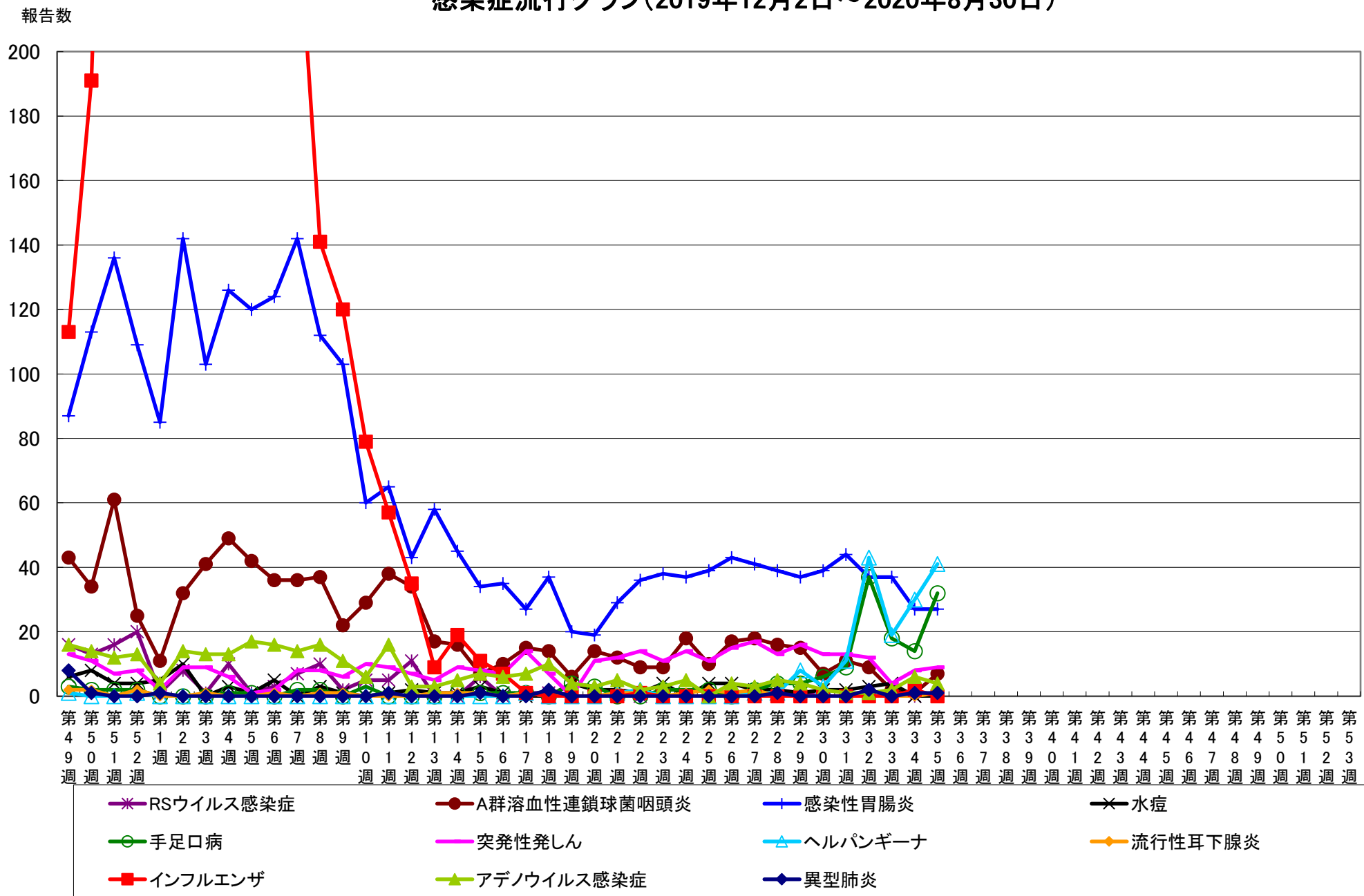
その他 マイコプラズマ感染症 新田保1人、のぞみ保2人
肺炎+心拡大 1人
蜂窩織炎 1人

報告数

感染症流行グラフ(過去5週: 2020年7月20日~2020年8月30日)



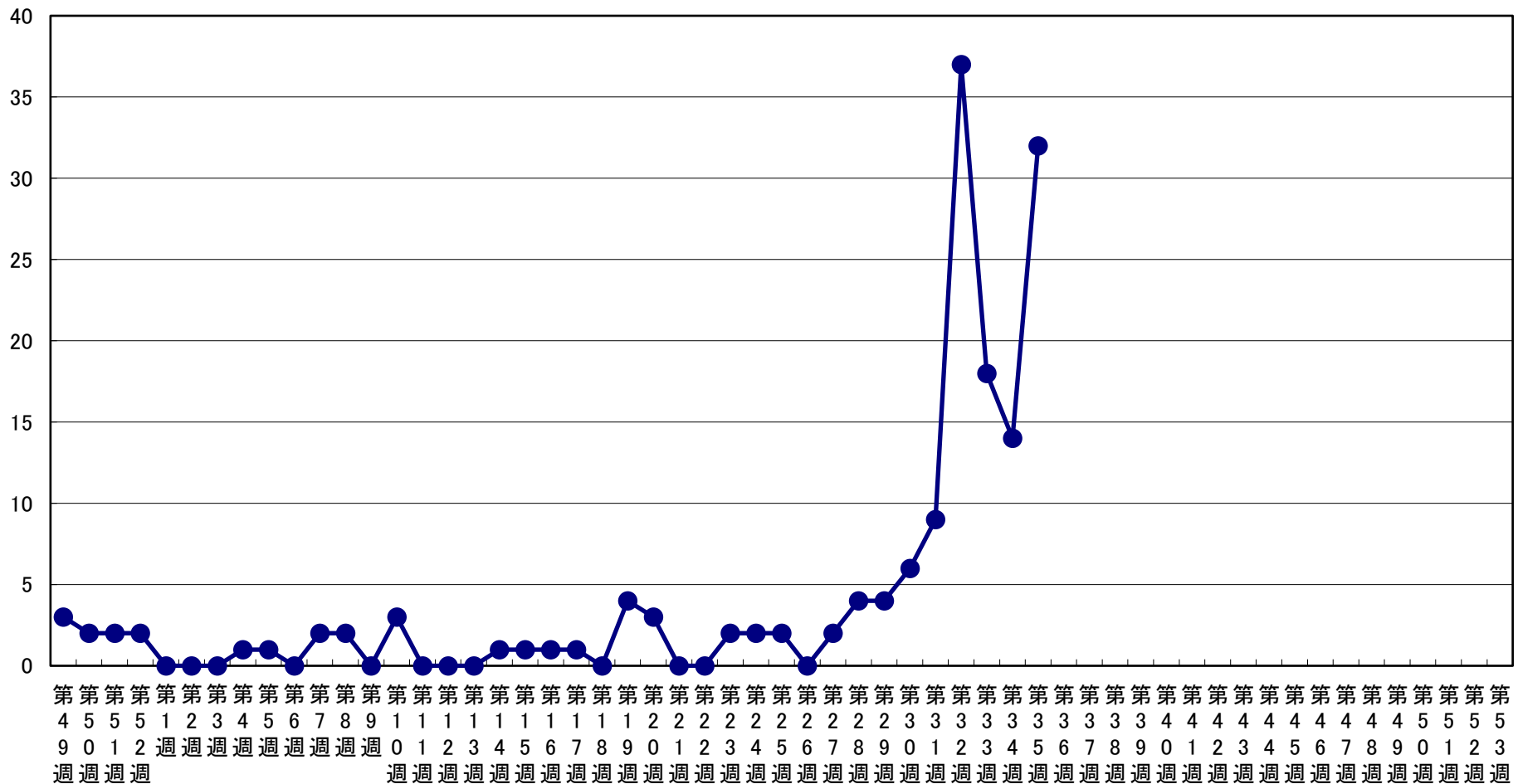
感染症流行グラフ(2019年12月2日～2020年8月30日)



※2006年度の合計報告数が200例以上の感染症をグラフにしています(RSウイルス感染症、インフルエンザは記載)。

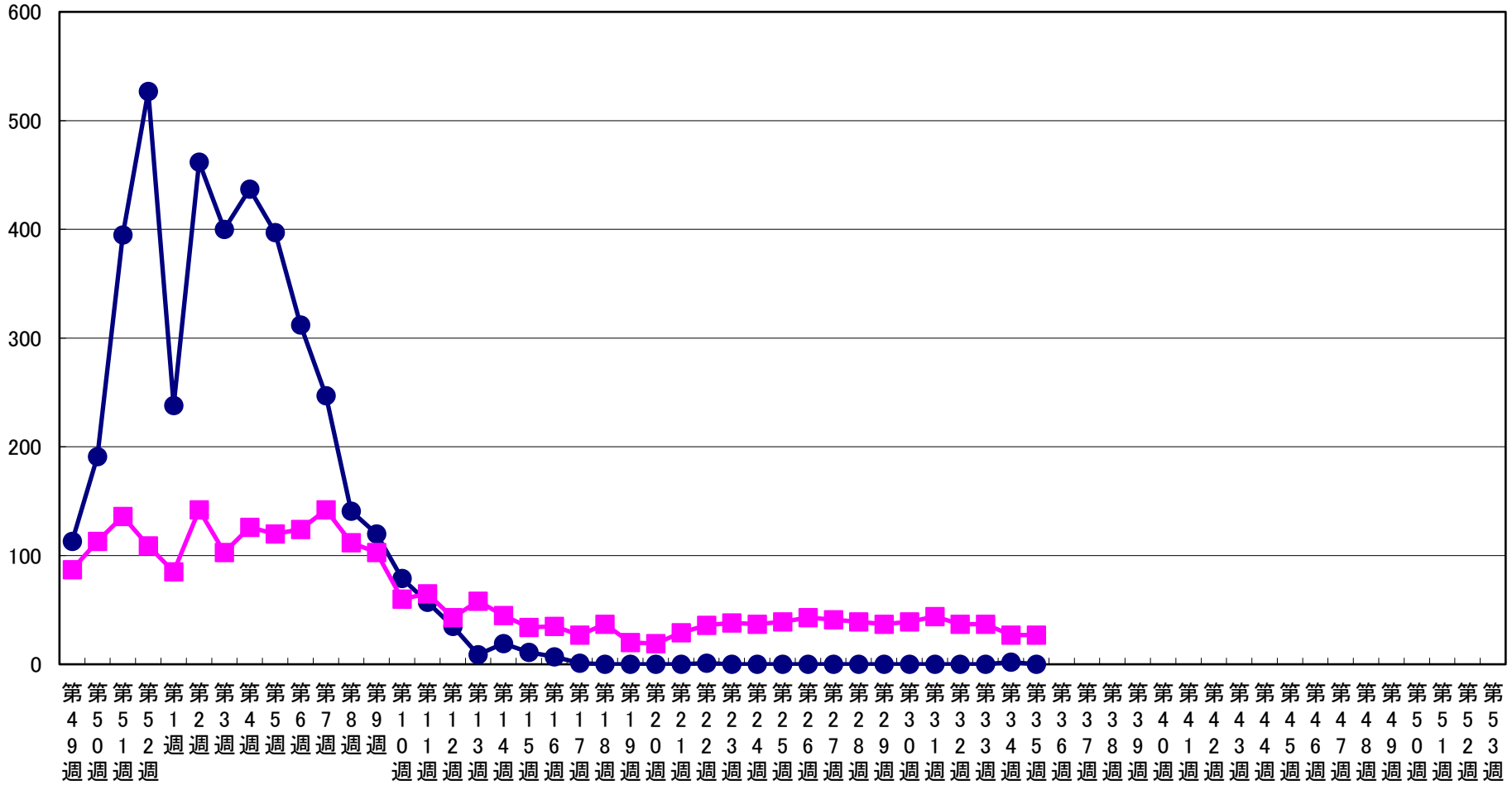
手足口病 流行状況

報告数



インフルエンザ・感染性胃腸炎 流行状況

報告数



● インフルエンザ ■ 感染性胃腸炎